

Lista di controllo

Scale fisse a pioli



Le scale fisse a pioli esistenti nella vostra azienda possono essere usate in condizioni di sicurezza?

Una caduta da una scala a pioli ha il più delle volte conseguenze gravi. Vale quindi la pena intervenire.

Ecco i pericoli principali:

- Cadute per perdita di equilibrio
- Cadute per abbandono della presa delle mani
- Cadute dall'ultimo pianerottolo in alto

Con la presente lista di controllo potete individuare meglio queste fonti di pericolo.

Nel seguito troverete una serie di domande importanti sul tema cui è dedicata questa lista di controllo. Stralciate le domande che non interessano la vostra azienda.

Quando rispondete a una domanda con «no» oppure «in parte», occorre adottare una contromisura.

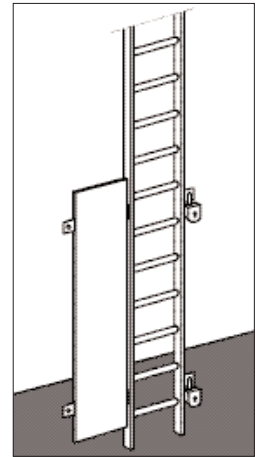
Notate le misure di sicurezza sul retro.

Uso delle scale fisse a pioli

<p>1 È permesso ricorrere alle scale fisse a pioli solo se vengono usate raramente (ca. una volta al mese) o in caso di uso frequente quando occorre raggiungere altezze minime (al massimo 2 m). È soddisfatta questa esigenza nella vostra azienda?</p>	<input type="checkbox"/> sì <input type="checkbox"/> in parte <input type="checkbox"/> no
<p>2 Le scale si rivelano inadeguate per il trasporto di materiale ingombrante e pesante. Vi siete sincerati che le scale fisse a pioli vengano usate solo da persone che hanno le mani libere per salire sulla scala?</p>	<input type="checkbox"/> sì <input type="checkbox"/> in parte <input type="checkbox"/> no
<p>3 Per le scale a pioli che possono essere usate solo da determinate persone, sono stati predisposti sbarramenti appropriati per vietarne l'accesso ai non addetti?</p>	<input type="checkbox"/> sì <input type="checkbox"/> in parte <input type="checkbox"/> no



Scala fissa a pioli che deve essere usata solo raramente, per eseguire lavori di manutenzione.



Scale a pioli con sbarramento ribaltabile e chiudibile a chiave contro l'uso da parte di terzi.

Stato d'uso delle scale

<p>4 Si trovano in perfetto stato d'uso le scale fisse a pioli esistenti nella vostra azienda (pioli, montanti, elementi di fissaggio, ecc.)?</p>	<input type="checkbox"/> sì <input type="checkbox"/> in parte <input type="checkbox"/> no
<p>5 L'accesso alla scala è libero da ostacoli?</p>	<input type="checkbox"/> sì <input type="checkbox"/> in parte <input type="checkbox"/> no

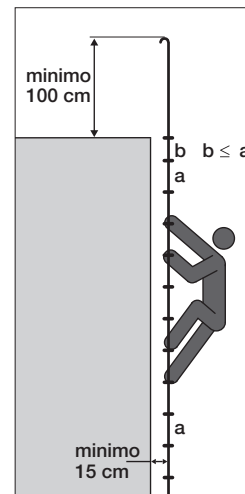


Figura relativa alle domande 6, 7 e 9.

Costruzione e ubicazione

<p>6 La distanza fra i pioli e la parete è tale da lasciare lo spazio sufficiente per mettervi i piedi con tutta sicurezza?</p>	<input type="checkbox"/> sì <input type="checkbox"/> in parte <input type="checkbox"/> no
<p>7 Le distanze fra i pioli (a) sono invariate su tutta la lunghezza della scala e l'alzata che dall'ultimo piolo in alto porta al piano di arrivo (b) non è superiore alla distanza del piolo (vedere figura)?</p>	<input type="checkbox"/> sì <input type="checkbox"/> in parte <input type="checkbox"/> no
<p>8 I pioli risp. i gradini sono, per quanto possibile, di costruzione antisdrucchiolevole?</p>	<input type="checkbox"/> sì <input type="checkbox"/> in parte <input type="checkbox"/> no
<p>9 Le prolunghe dei montanti (presa per le mani) sporgono di almeno 1 m dal piano di arrivo?</p>	<input type="checkbox"/> sì <input type="checkbox"/> in parte <input type="checkbox"/> no

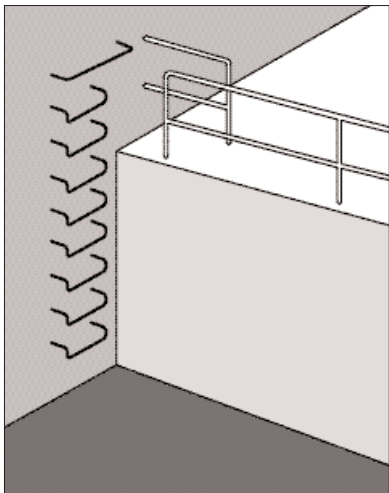


Scala di un ballatoio usato saltuariamente. I gradini della scala sono costruiti con grigliati zincati a caldo. I tubolari applicati al piano d'arrivo superiore permettono una sicura presa per le mani.

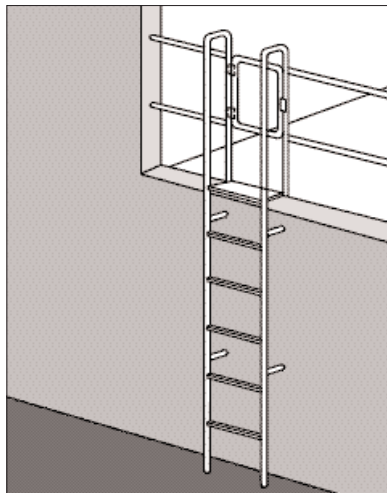
10 I piani di arrivo superiori sono protetti contro la caduta di persone?

(per es. con cancelletti a chiusura automatica o con passaggi obbligati)

- sì
 in parte
 no



Scala a pioli il cui piano di arrivo superiore è protetto da parapetti disposti in forma di passaggio obbligato.



Protezione del piano di arrivo superiore con un cancelletto a chiusura automatica e apribile solo verso l'interno.

11 Le scale fisse a pioli aventi un'altezza superiore a 5 m sono provviste di una protezione dorsale a partire da 3 metri?

Osservazione: laddove è opportuno (per es. per grandi altezze o in caso di mancanza di spazio) si può ricorrere a sistemi anticaduta al posto della protezione dorsale (vedere figura).

- sì
 in parte
 no

12 Le scale fisse a pioli alte sono provviste di ripiani ad al massimo ogni 10 m?

- sì
 in parte
 no

Organizzazione / Formazione / Comportamento umano

13 Le scale fisse a pioli vengono sottoposte regolarmente a controlli del loro stato (guasti e danneggiamenti), a manutenzione e a pulizia?

- sì
 in parte
 no

14 I vostri collaboratori sanno usare correttamente le scale fisse a pioli?

Vale a dire in particolare:

- rivolgere il viso verso la scala salendo e scendendo;
- avere le mani libere per tenersi alla scala;
- non scavalcare l'ultimo piolo in alto;
- portare scarpe appropriate.

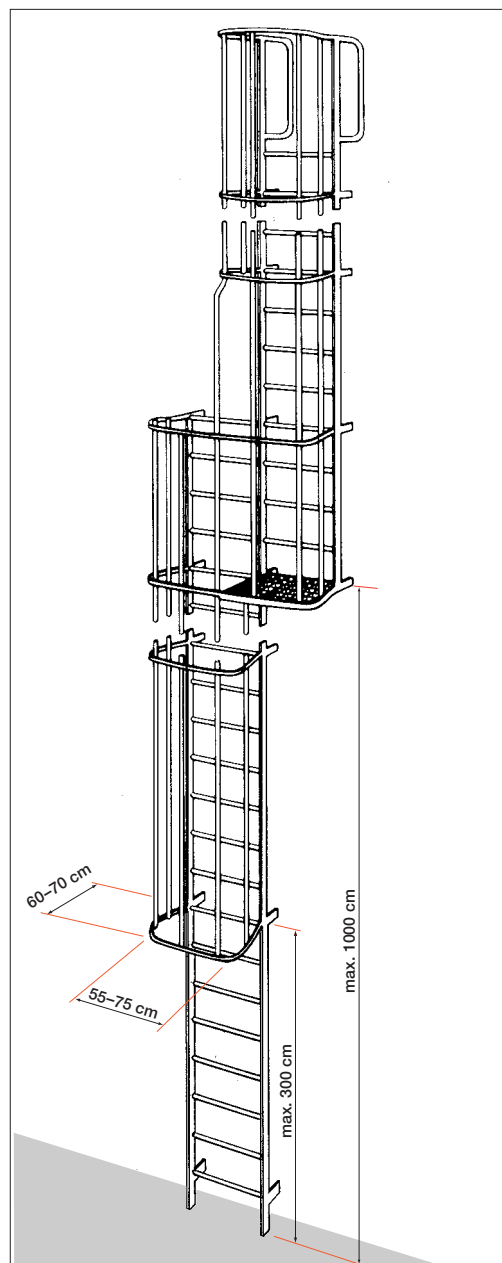
- sì
 in parte
 no

15 I superiori provvedono a controllare l'osservanza di queste regole?

- sì
 in parte
 no

16 Il personale viene sensibilizzato almeno una volta all'anno ai rischi cui si va incontro per trascuratezza, comodità e sottovalutazione dei pericoli?

- sì
 in parte
 no



Scala fissa a pioli provvista di ripiani e protezione dorsale.



Il montatore è assicurato con cintura e dispositivo anticaduta.

Per ulteriori informazioni, consultare: la pubblicazione Suva «Scale fisse a pioli» (Codice: 44008.i)

Non è escluso che nella vostra azienda esistano altre fonti di pericolo sul tema della presente lista di controllo. In caso affermativo vogliate adottare le necessarie misure di sicurezza (vedere sul retro).

