

versalis



## Presentazioni HR

Infortunati in itinere – Analisi sul personale dello  
Stabilimento di Mantova

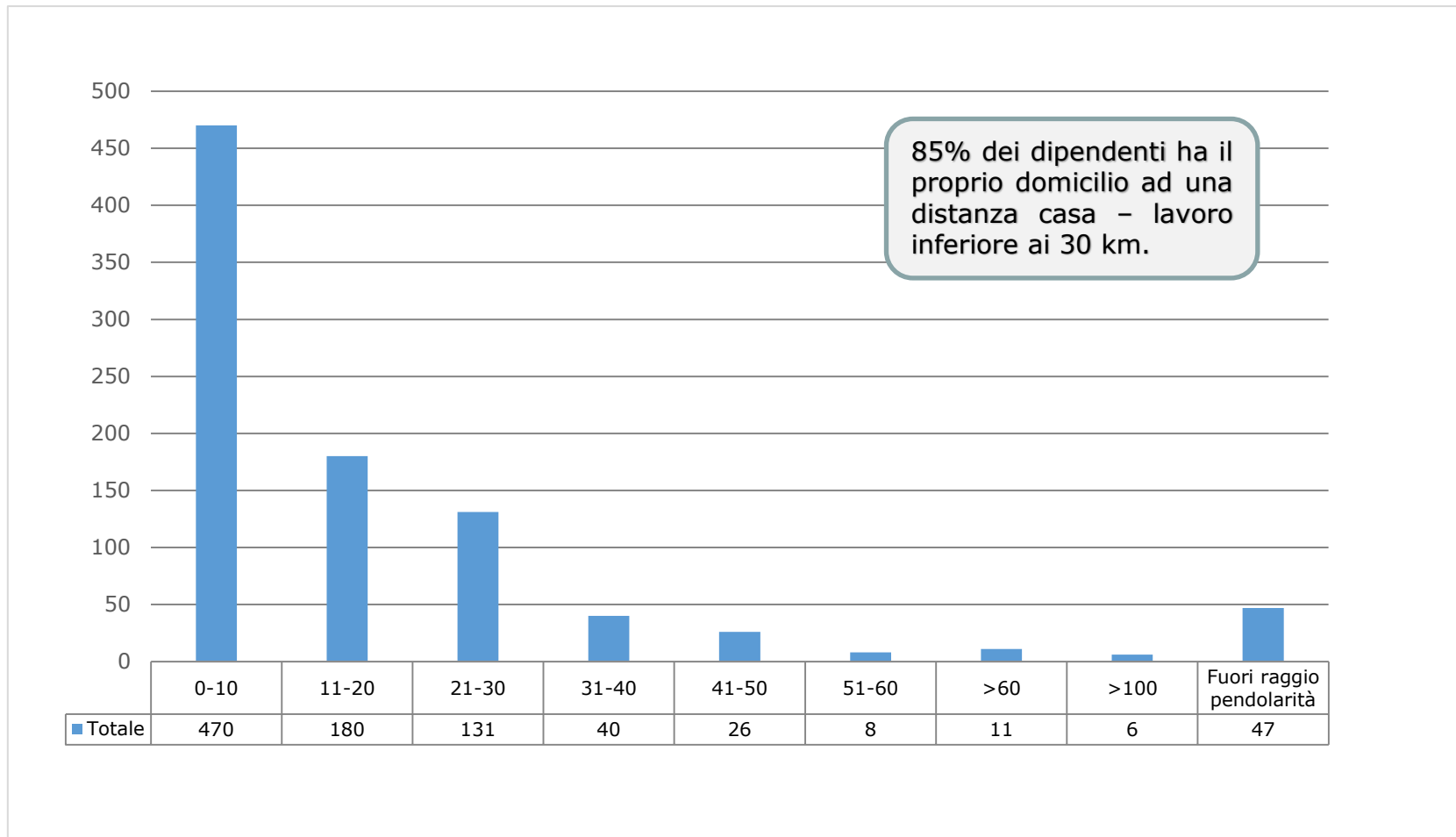
eni.com

eni

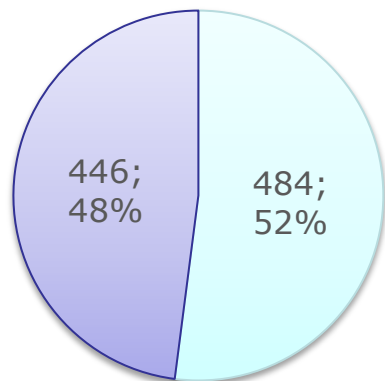
**Totale dipendenti = 919**



**Totale dipendenti = 919**



La popolazione dello stabilimento comprende lavoratori giornalieri ed in turno.



□ giornalieri □ turnisti

Giornalieri: 08:00 – 17:00 con flessibilità di ½ h

Turnisti: 1° turno 06:00 – 14:00  
2° turno 14:00 – 22:00  
3° turno 22:00 – 06:00

Copertura turno assicurata fino alla sostituzione



Nel periodo di riferimento 2009-2013 **non** si sono registrati nello stabilimento Versalis di Mantova infortuni in itinere durante l'orario di lavoro

Spostamenti, **durante l'orario di lavoro**, effettuati per mansioni specifiche:

- Dirigenti e Assistenza Tecnica Clienti
- Trasferte e servizi fuori sede
- Reperibilità

Il datore di lavoro elabora un «**Documento di Valutazione dei Rischi** ("DVR")» che rappresenta la mappatura dei rischi presenti in azienda e che contiene tutte le procedure necessarie per l'attuazione di misure di prevenzione e protezione da realizzare e i ruoli di chi deve realizzarle.

Il medico competente esprime, per la mansione specifica, un «**Giudizio di Idoneità**» inteso come la condizione biologica-sanitaria necessaria ad affrontare un compito lavorativo determinato, senza che ne derivi danno alla salute.



Al personale dirigente e di assistenza tecnica clienti viene assegnata una vettura ad uso promiscuo con contratto di leasing medio termine.

Corso **Guida Sicura**:

La sicurezza al volante si basa sulla capacità di reagire con prontezza di fronte all'emergenza e il corso guida sicura, rivolto a chi trascorre molte ore in auto per la propria attività lavorativa, insegna le tecniche di base, riproducendo in pista le principali situazioni di pericolo e gli imprevisti che la strada costringe ad affrontare.



Il personale che effettua, per ragioni di servizio, trasferte o servizi fuori sede al fine di raggiungere località diverse da quella di lavoro abituale, ha:

- Divieto assoluto di utilizzare vettura privata;
- Obbligo di utilizzare, se possibile, mezzi pubblici;
- Obbligo di utilizzare vetture a noleggio/leasing (breve e medio termine);

Il **noleggio di breve**, (in essere convenzioni con i principali leader nel settore della mobilità), garantisce servizi di alta qualità, sicurezza, affidabilità, comfort agli utilizzatori. In uso, altresì, vetture aziendali in **leasing medio termine** per le quali sono periodicamente previsti interventi di manutenzione ordinaria e di prevenzione guasti, con sostituzione altresì dei pneumatici estivi/invernali.

Consuntivo, ottobre 2015, di trasferte con utilizzo di autovetture è di circa 1.700, (popolazione interessata circa 270 lavoratori),:

- ✓ n° 364 richieste auto a noleggio (contratti breve termine)
- ✓ n° 175 richieste auto aziendali (contratti leasing medio termine)



La reperibilità, intesa come prestazione accessoria rispetto alla principale, è l'obbligo del lavoratore di porsi in condizione di essere prontamente rintracciato, fuori dal proprio [orario di lavoro](#), in vista di una eventuale prestazione lavorativa urgente ed indifferibile e di raggiungere, in breve tempo, il luogo di lavoro per eseguire la prestazione richiesta.

- Al lavoratore viene assegnata per il periodo di reperibilità l'auto aziendale in leasing medio termine;
- Fruisce di un riposo compensativo nel caso dovesse svolgere attività di reperibilità notturna al fine di un suo recupero psico – fisico.

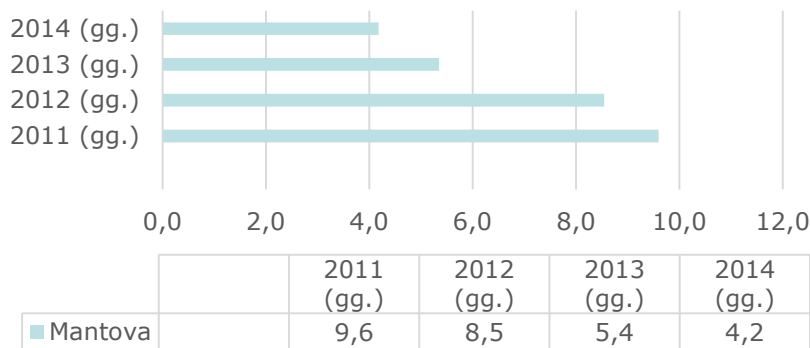




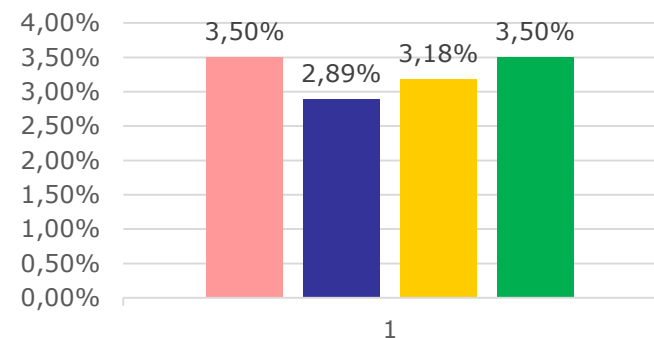
Versalis negli ultimi anni ha posto particolare attenzione:

- Monitoraggio costante fruizione delle ferie da parte di ciascun lavoratore al fine di permettere loro un reintegro psico - fisico.
- Monitoraggio costante all'assenteismo, in particolare alla malattia, al fine di comprendere situazioni meritevoli di attenzione sul profilo dell'espletamento della mansione del lavoratore.
- Monitoraggio costante dell'indice di straordinario collettivo e individuale.
- Modello di orario di lavoro compatibile con le esigenze operative dell'impresa, contemperando la conciliazione tra tempo di lavoro e tempo in famiglia (work life balance)

Residuo ferie medio pro-capite

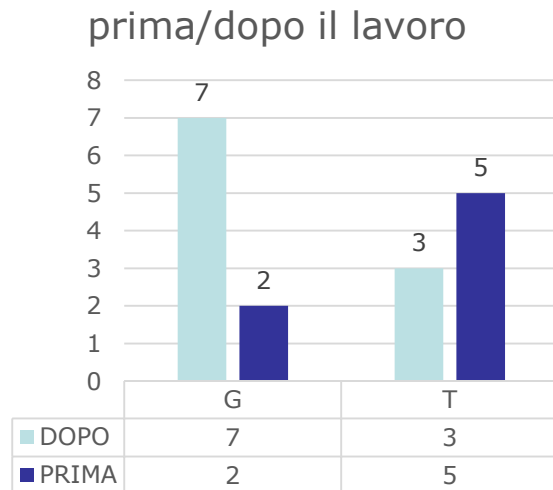


Assenteismo per malattia

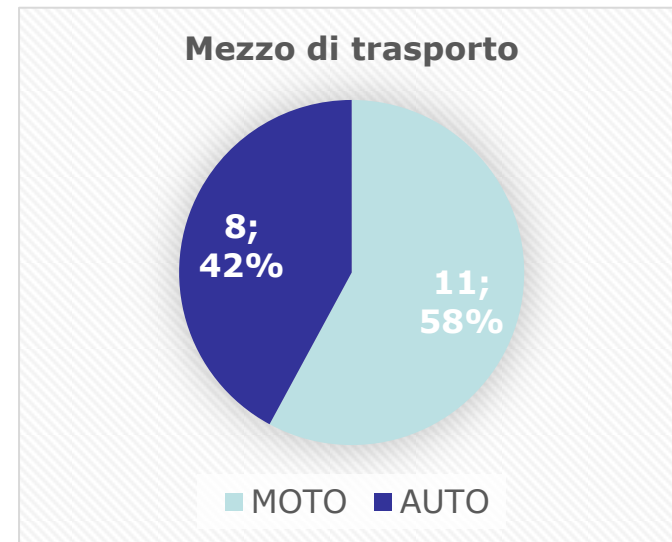


## Infortunio in itinere – fuori l'orario di lavoro

Nel periodo di riferimento 2009-2013 si sono registrati nello stabilimento Versalis di Mantova 17 infortuni in itinere, di cui uno mortale, distribuiti equamente tra personale giornaliero e turnista e tutti fuori l'orario di lavoro



Maggiore incidenza di infortuni si è verificata al termine dell'attività lavorativa (n° 10)



Maggiore incidenza di infortuni con l'utilizzo del ciclomotore (58%)



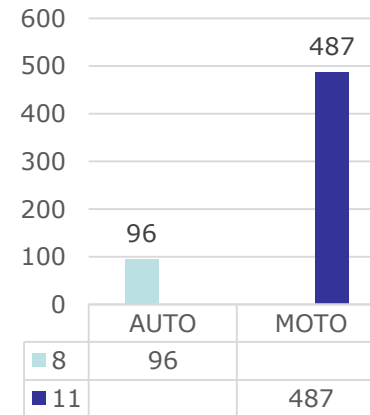
# Infortuni in itinere nel periodo 2009-2013

La dinamica degli incidenti, come da referti medici, è varia e si può riassumere in 2 gruppi principali:

- Tamponamenti, uscite di strada per gli incidenti con l'auto
- Cadute accidentali o coinvolgimento in incidente con altro mezzo per la moto.

Difficile è determinare se gli infortuni in itinere coinvolgono il personale dipendente che risiede vicino/lontano lo stabilimento, in quanto l'informazione non viene riportata sul certificato di pronto soccorso incidenti.

I giorni di assenza dal lavoro hanno un'incidenza maggiore nei casi di incidenti avvenuti con il ciclomotore (487 giorni per 11 eventi).



versalis



FINE

GRAZIE PER L'ATTENZIONE

eni.com

eni