



AZIENDA OSPEDALIERA
CARLO POMA

Sistema Sanitario  Regione
Lombardia

Infortunati stradali e in itinere

ANALISI e PROPOSTE

Alberto Tieghi
Responsabile Servizio Prevenzione e Protezione

AZIENDA OSPEDALIERA CARLO POMA DI MANTOVA

3.700 DIPENDENTI

4 OSPEDALI - 900 posti letto

1 REMS (ex OPG) - 200 ospiti

Poliambulatori territoriali

Residenze del Dip.to di Salute Mentale

REMS

Castiglione Stiviere

PO Asola

PO Mantova

PO Bozzolo

PO Pieve di Coriano

AZIENDA OSPEDALIERA CARLO POMA DI MANTOVA

2.340 Km² di Estensione

69 Comuni

412.000 Residenti

REMS
Castiglione Stiviere

PO Asola

PO Bozzolo

PO Mantova

PO Pieve di Coriano

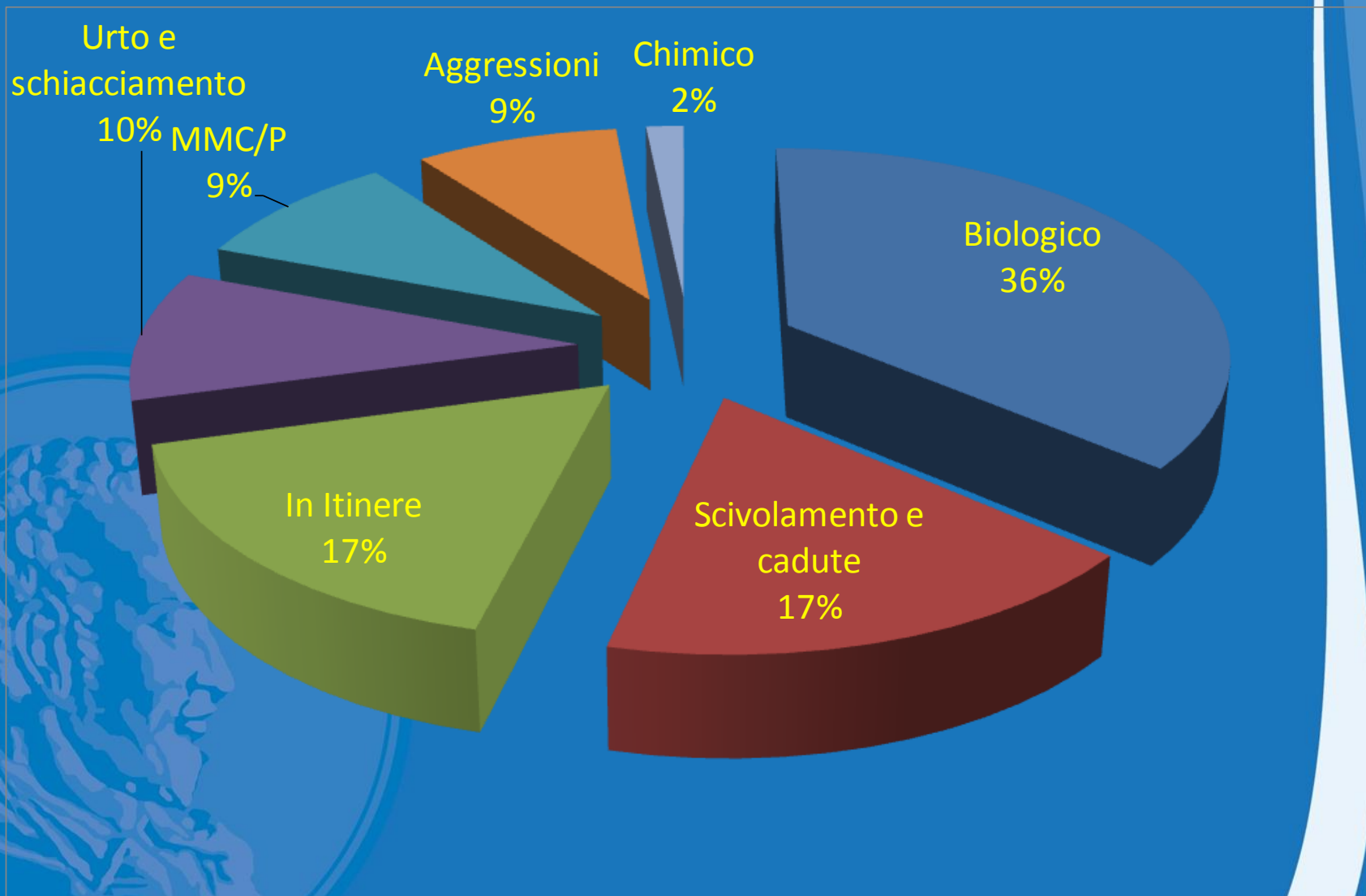


Le Aziende Ospedaliere

- Complessità organizzativa
- Frammentazione territoriale
- Alta componente manuale delle attività
- Bassa standardizzazione delle attività
- Alta intensità tecnologica



IL RISCHIO LAVORATIVO IN SANITA'



VIABILITA' INTERNA



LE INTERFERENZE



LA SICUREZZA STRADALE sul LAVORO

130 Automezzi:

- Automobili
- Autoambulanze



Autisti e Operatori Sanitari

Alcune Misure di Prevenzione

- Manutenzione periodica affidata a ditta specializzata
- Cambio gomme estate/inverno



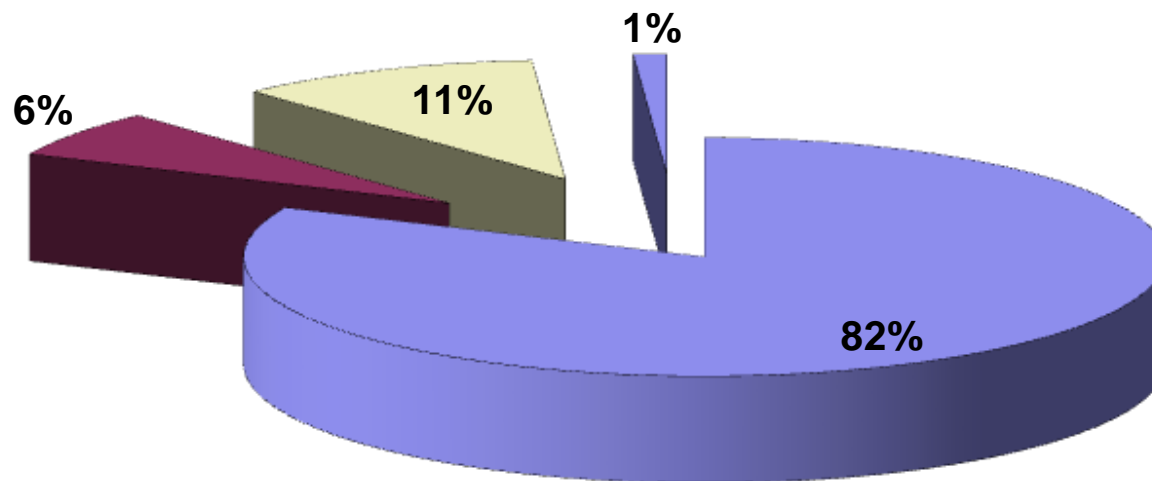
Miglioramento

- Corsi di guida sicura (AREU)
- Ulteriori dispositivi di sicurezza
 - ATTIVI -> ABS, ESP, TCS, ISA
 - PASSIVI -> +AIR BAG,



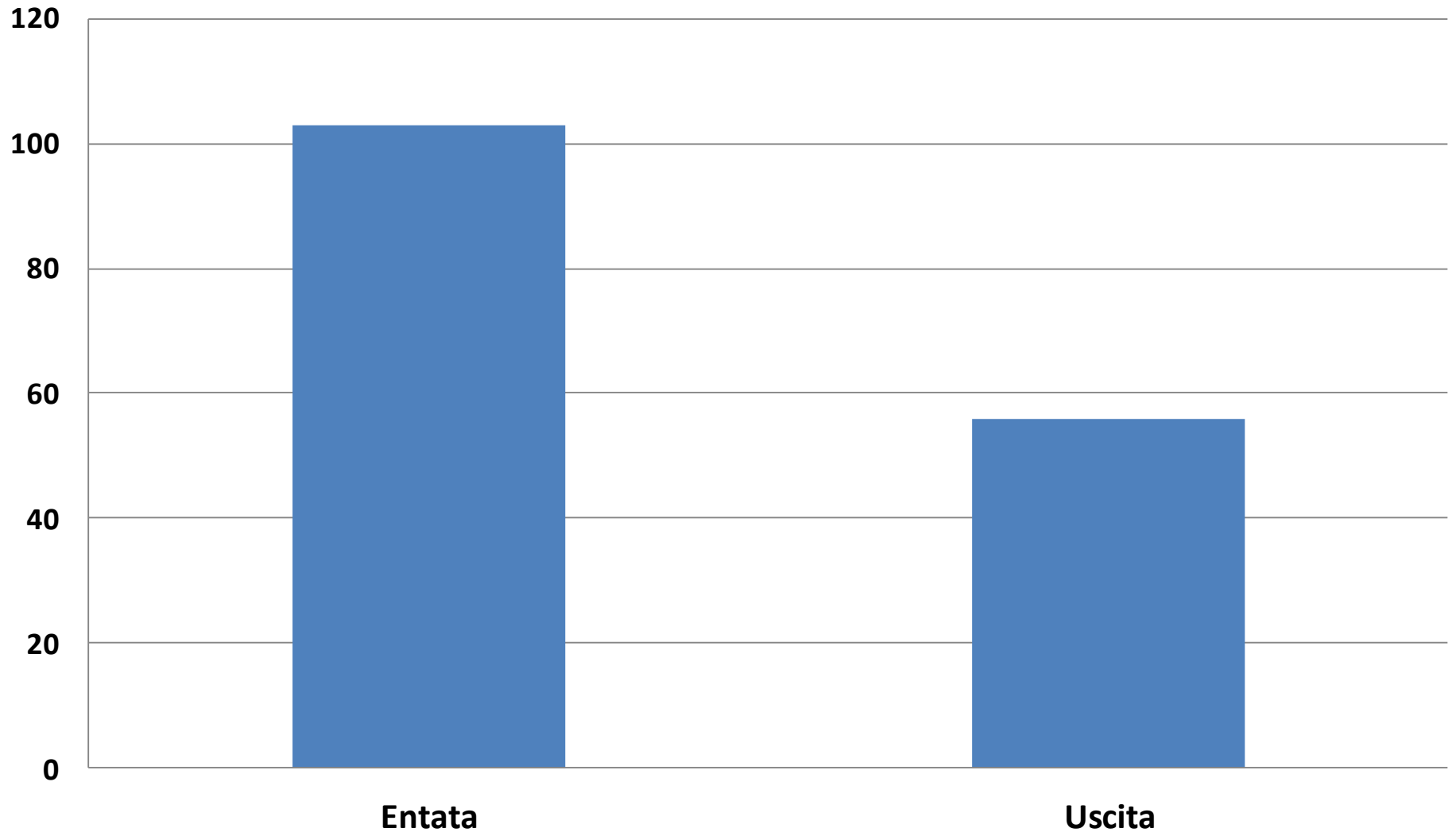
LA SICUREZZA STRADALE sul LAVORO IN ITINERE

Azienda Ospedaliera Carlo Poma di Mantova
Distribuzione % degli infortuni sul lavoro (2009-2014)

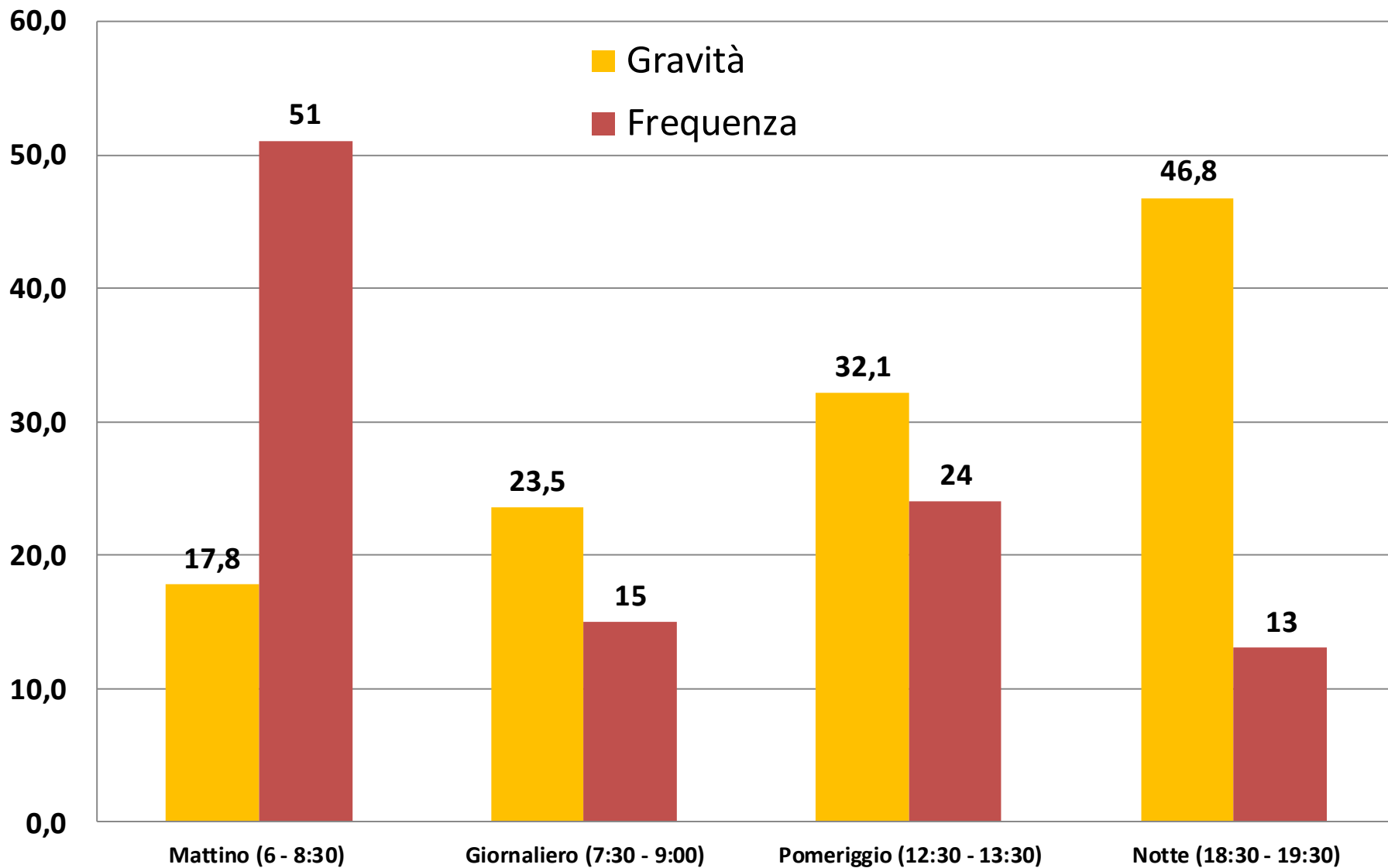


- Altre Cause
- Itinere
- itinere alla guida
- in servizio alla guida

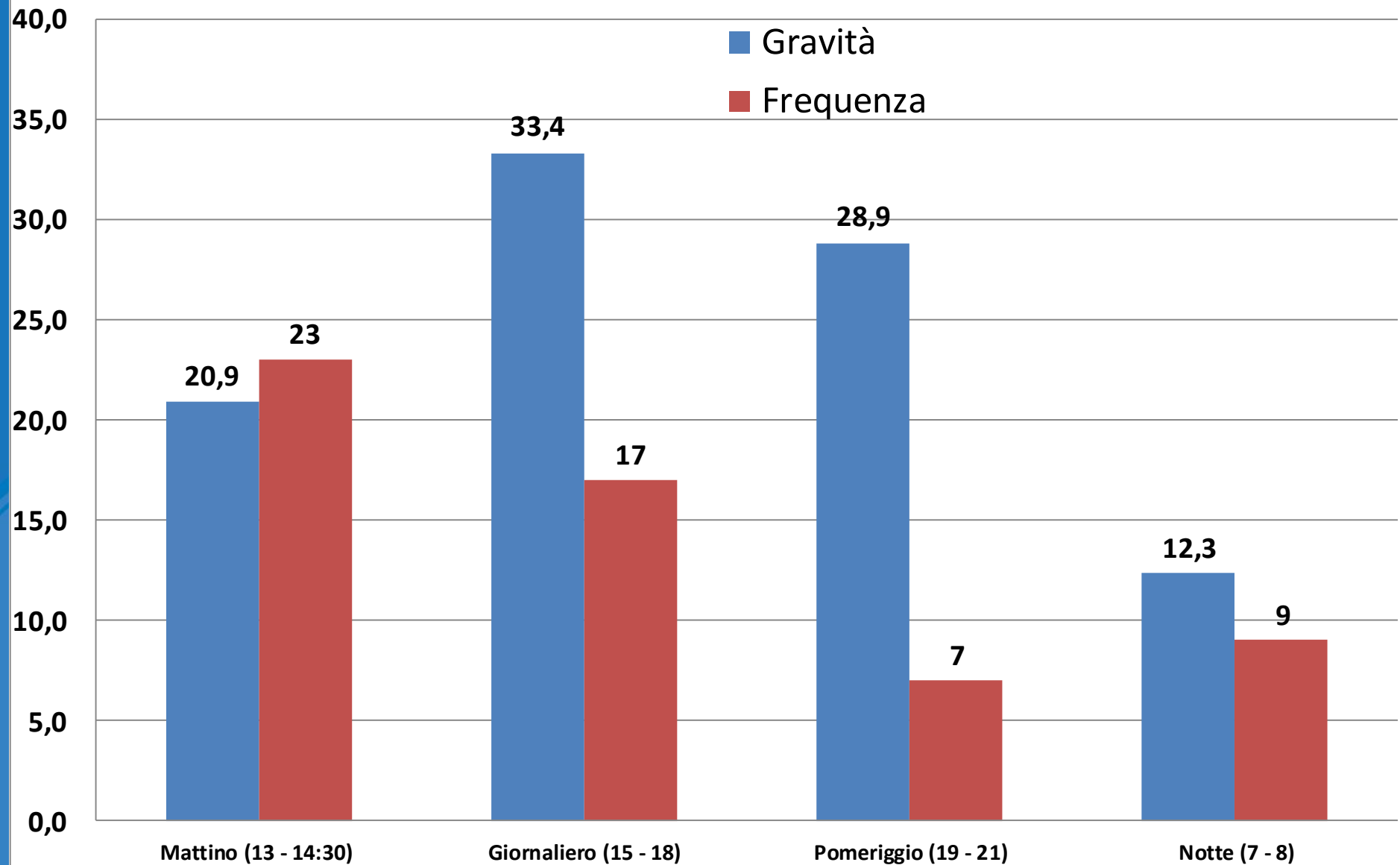
Distribuzione infortuni in itinere per entrata (E) uscita (U) dal lavoro 2009-2014



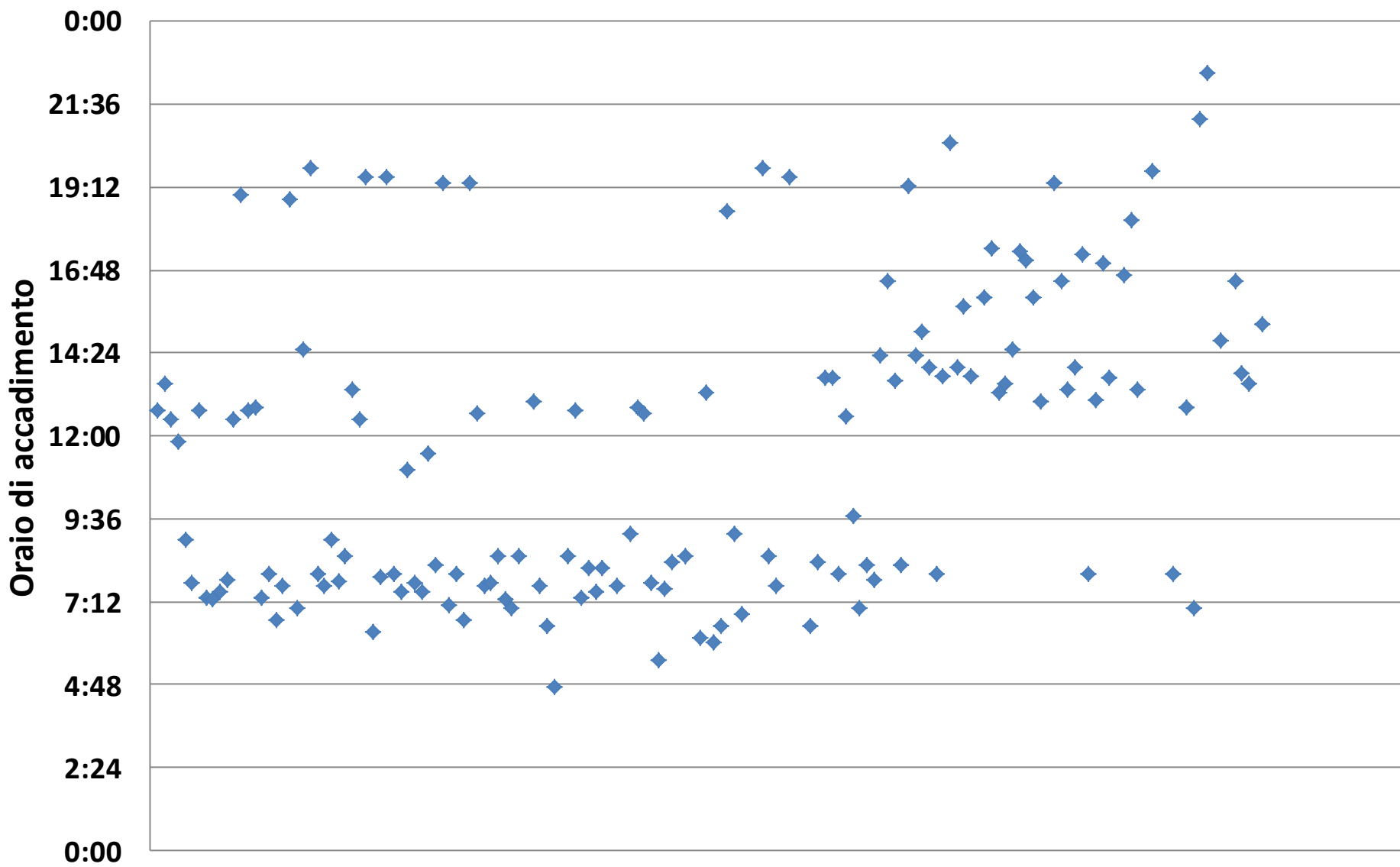
Infortunati in itinere - Entata al lavoro - Gravità (giorni persi) e Frequenza



Infortuni in itinere - Uscita dal lavoro - Gravità (giorni persi) e Frequenza



Distribuzione degli infortuni in itinere per orario di accadimento (2009-2014)



ABITUDINI DEI LAVORATORI PER LO SPOSTAMENTO CASA - LAVORO

78 %



11,3 %



6 %



3 %



1 %



0.7 %



annuale

Misure Tecniche

- CHECK-LIST ai lavoratori per la verifica della sicurezza della propria auto

Misure Organizzative

- Utilizzo di mezzi pubblici

Miglioramento

- Confronto con APAM e Comune di Mantova per incentivo all'uso dei mezzi pubblici
 - Frequenza corse
 - Sconto sul biglietto
 - Bike sharing



Progetto Pilota

- Arruolamento volontario di lavoratori disponibili a sperimentare l'uso di mezzi pubblici





AZIENDA OSPEDALIERA
CARLO POMA

Sistema Sanitario  Regione
Lombardia

GRAZIE per l'ATTENZIONE

Alberto Tieghi
Responsabile Servizio Prevenzione e Protezione