



UNIVERSITÀ  
CATTOLICA  
del Sacro Cuore

# Il contesto dei «nuovi rischi sociali»

**Luca Pesenti**

LM in Politiche Pubbliche  
Facoltà di Scienze Politiche e Sociali





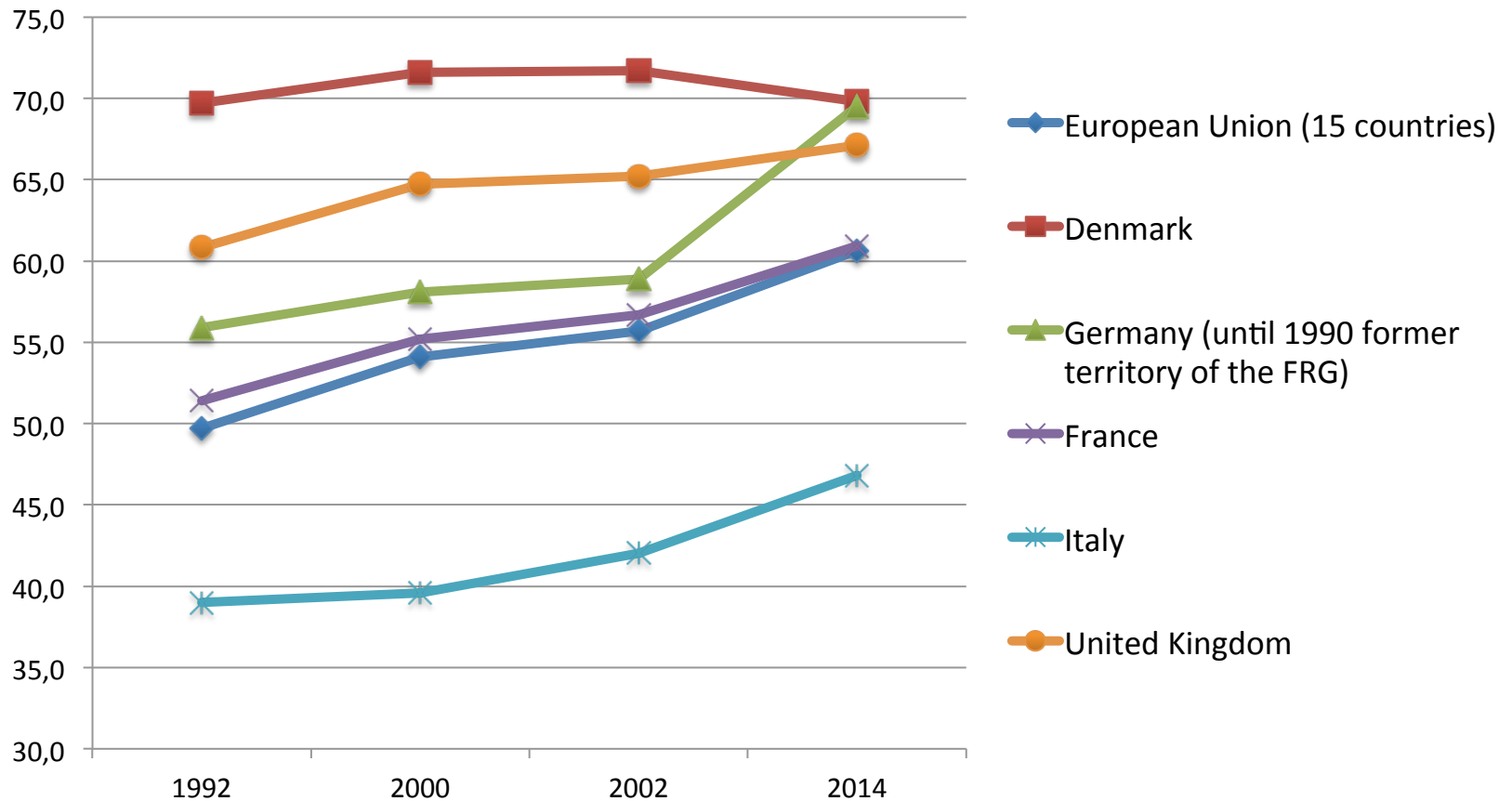
UNIVERSITÀ  
CATTOLICA  
del Sacro Cuore

# Agenda

- **I bisogni che si trasformano**
- Il welfare sotto pressione
- L'azienda responsabile

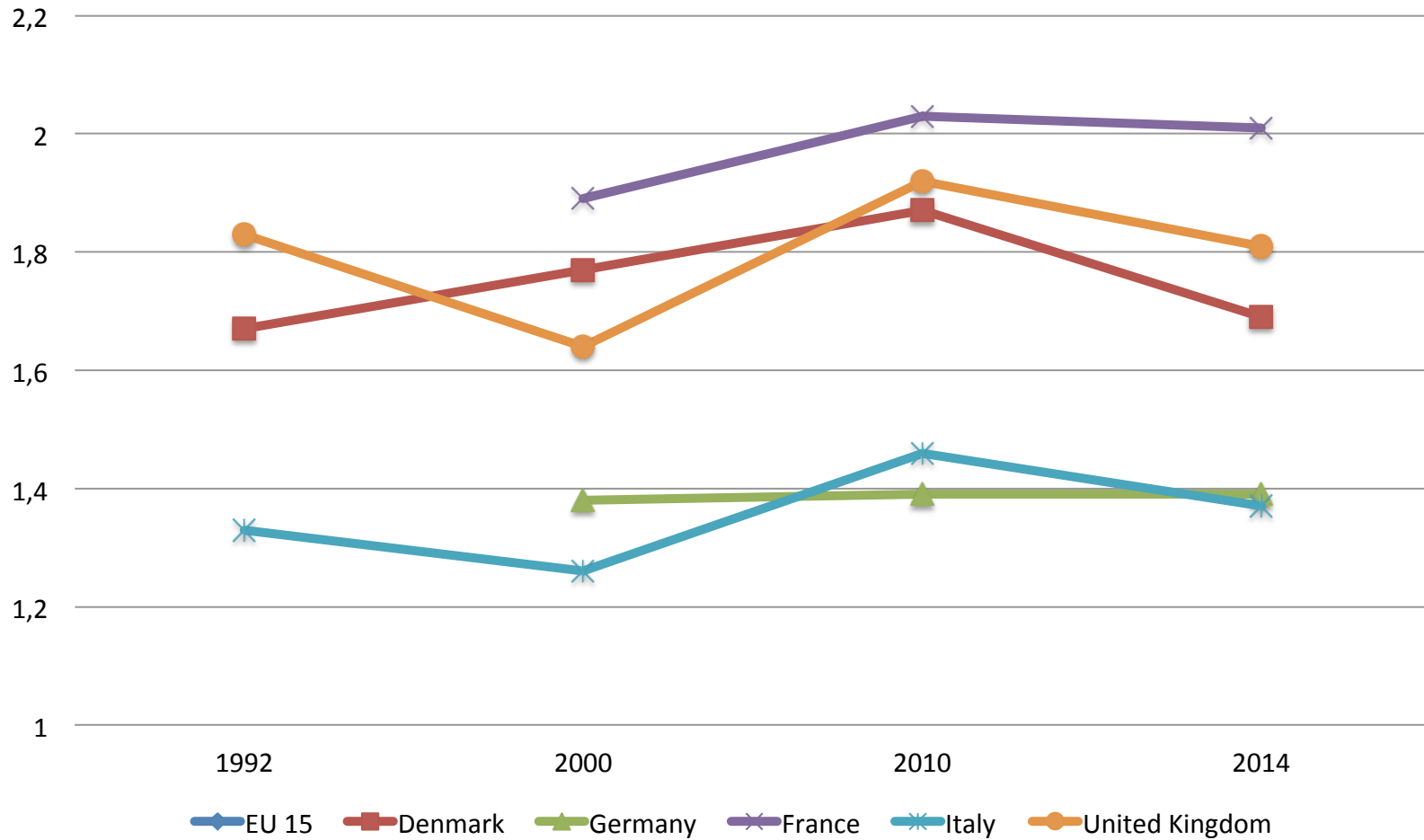


# Occupazione femminile





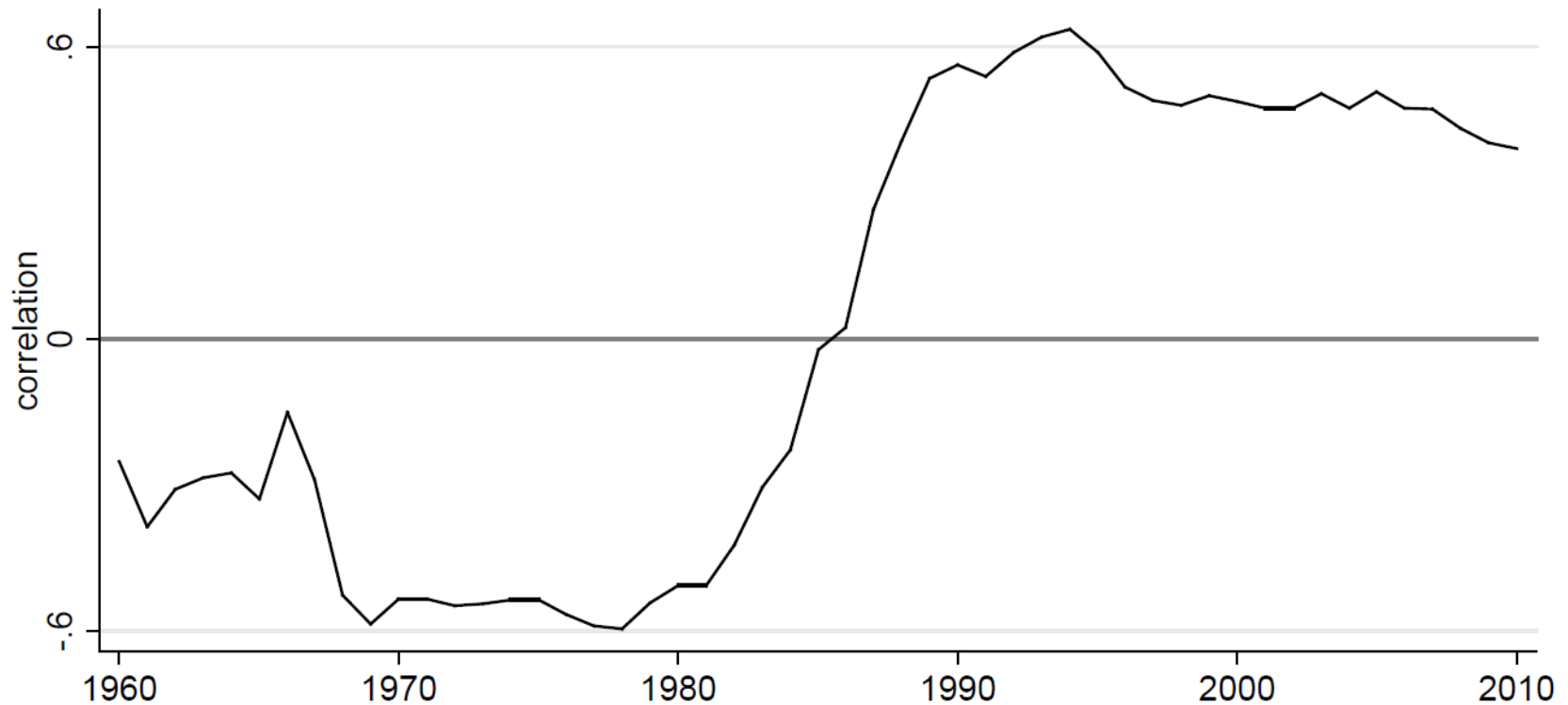
# Fertilità





# Correlazione

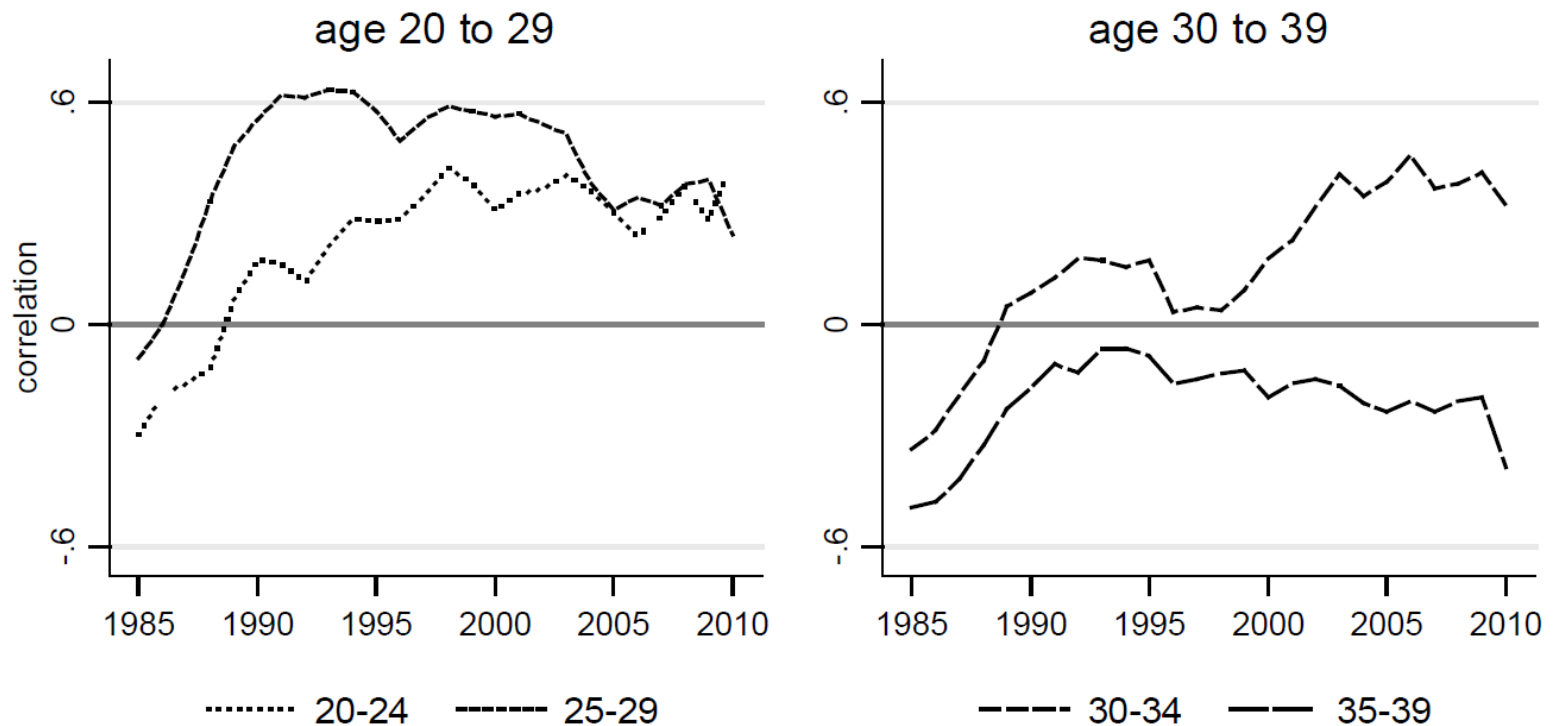
**Figure 1: Correlations between total fertility rate and female labor force participation between 1960 and 2010**



Countries: Belgium, Canada, Denmark, Finland, France, Germany, Greece, Ireland, Italy, Japan, Luxembourg, Norway, Portugal, Spain, Sweden, United Kingdom, United States



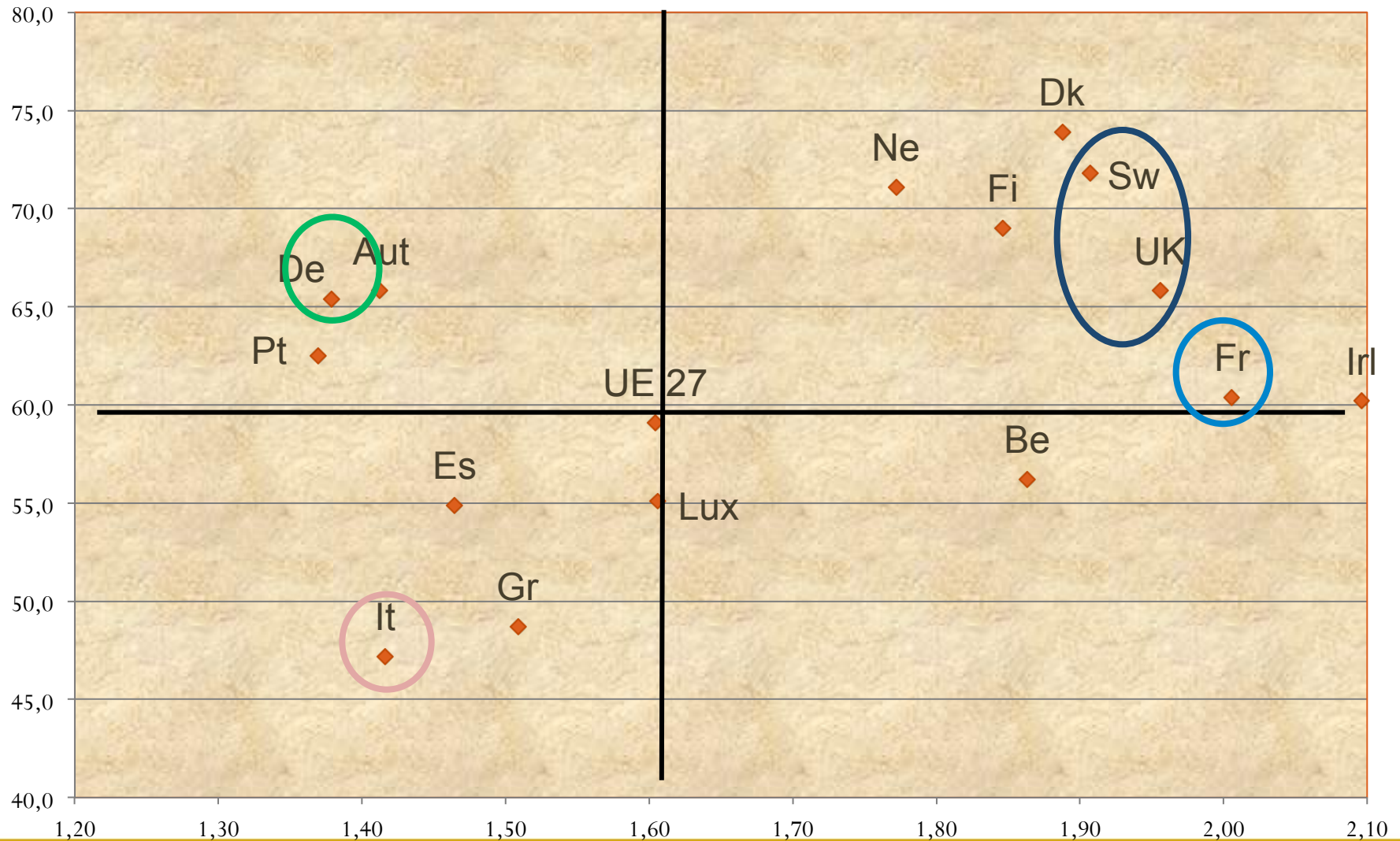
**Figure 2: Age-specific correlations between fertility and female labor force participation between 1985 and 2010**





UNIVERSITÀ  
CATTOLICA  
del Sacro Cuore

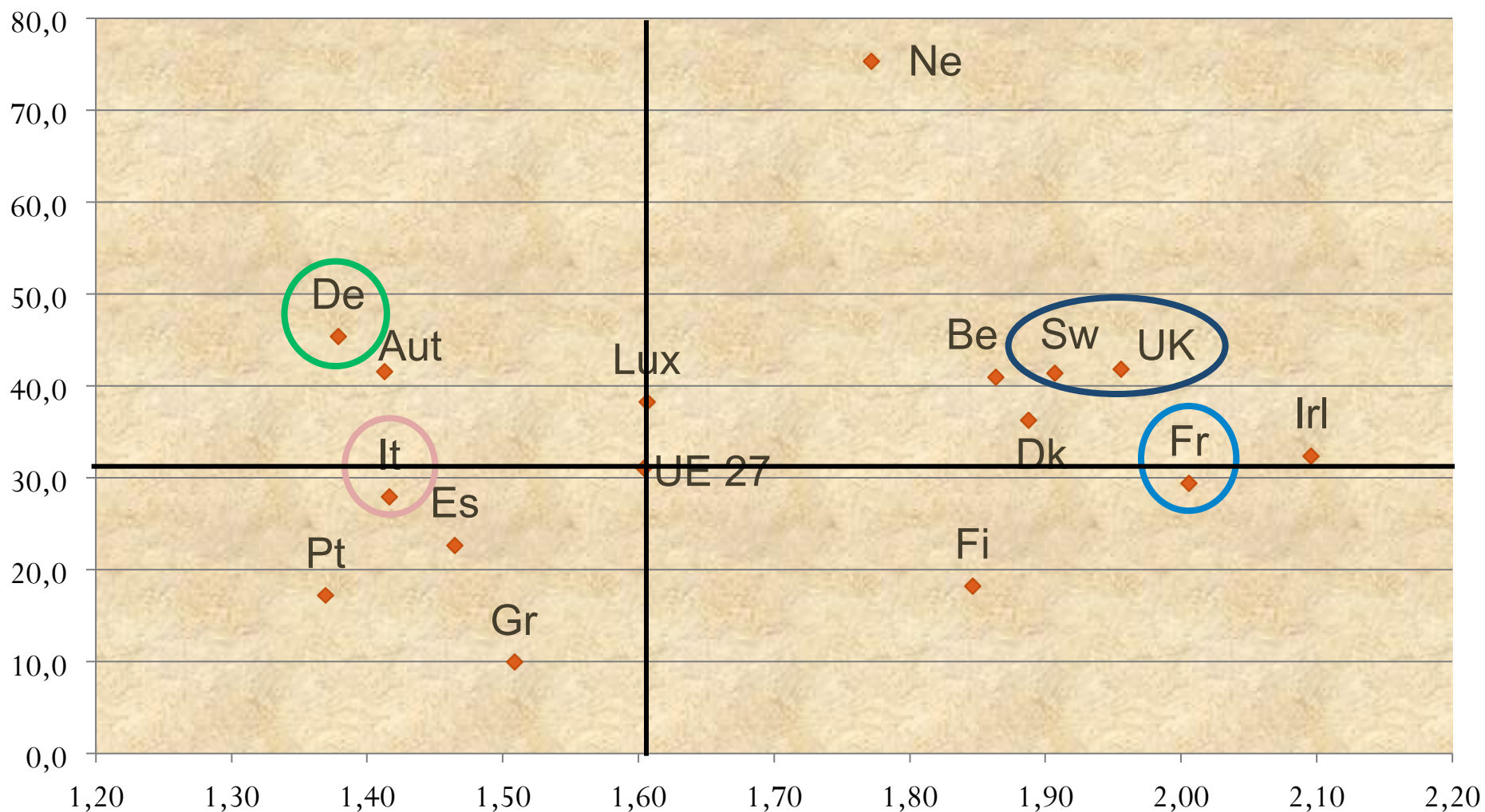
# Correlazione lavoro F / fertilità





UNIVERSITÀ  
CATTOLICA  
del Sacro Cuore

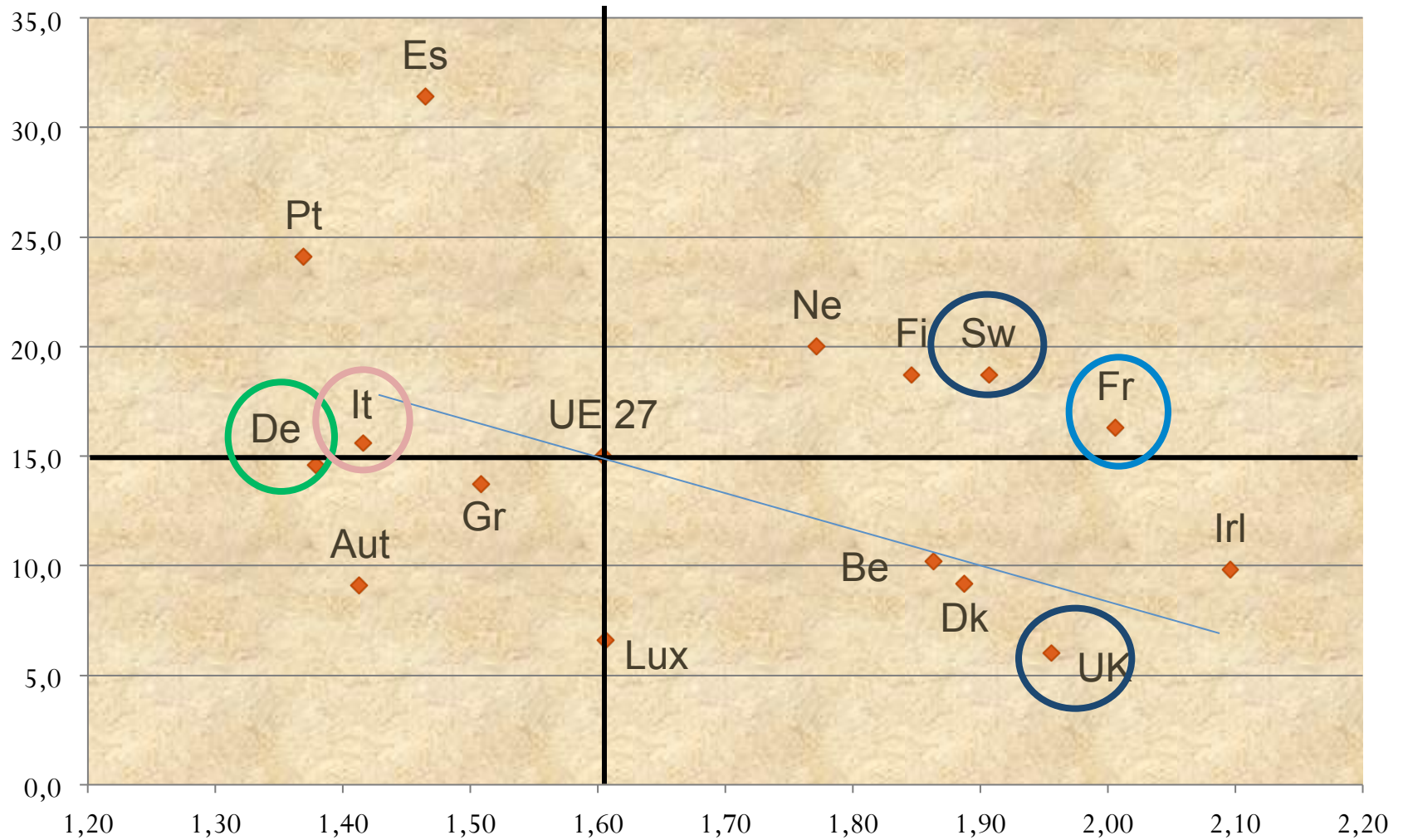
# Correlazione Part Time F e fertilità





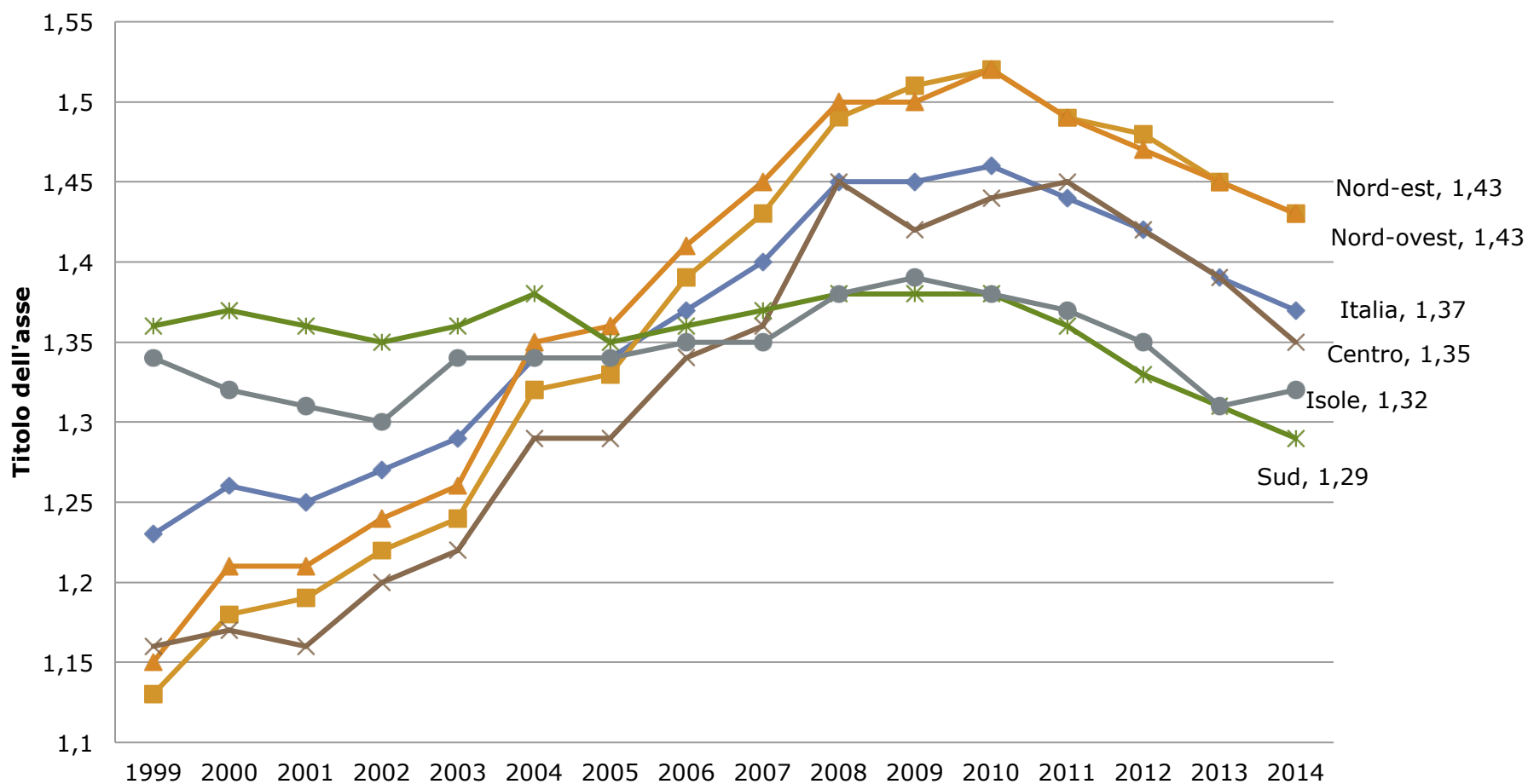


# Correlazione TD F e fertilità





# Tassi di fertilità Italia





# Sempre meno nascite

	2001	2008	2010	2014
Territorio di residenza				
Italia	529.156	570.179	549.794	494.550
Nord-ovest	130.358	149.652	146.785	130.471
Nord-est	96.234	111.717	108.806	96.579
Centro	93.597	111.434	105.595	96.936
Isole	64.212	62.445	59.806	55.069



# La grande illusione

	2008	2010	2012	2013	2014
<b>Nati da genitori ITALIANI</b>	480.217	457.171	426.847	410.208	398.540
<b>Nati da genitori STRANIERI</b>	72.472	78.082	79.894	77.705	75.067
<b>Fecondità TOTALE</b>	1,45	1,46	1,42	1,39	1,37
<b>Fecondità donne ITALIANE</b>	1,34	1,34	1,29	1,29	1,29
<b>Fecondità donne STRANIERE</b>	2,65	2,43	2,37	2,1	1,97



# Shock familiare

1971

- 2 milioni fam. Unipersonali
- 3,35 componenti per famiglia

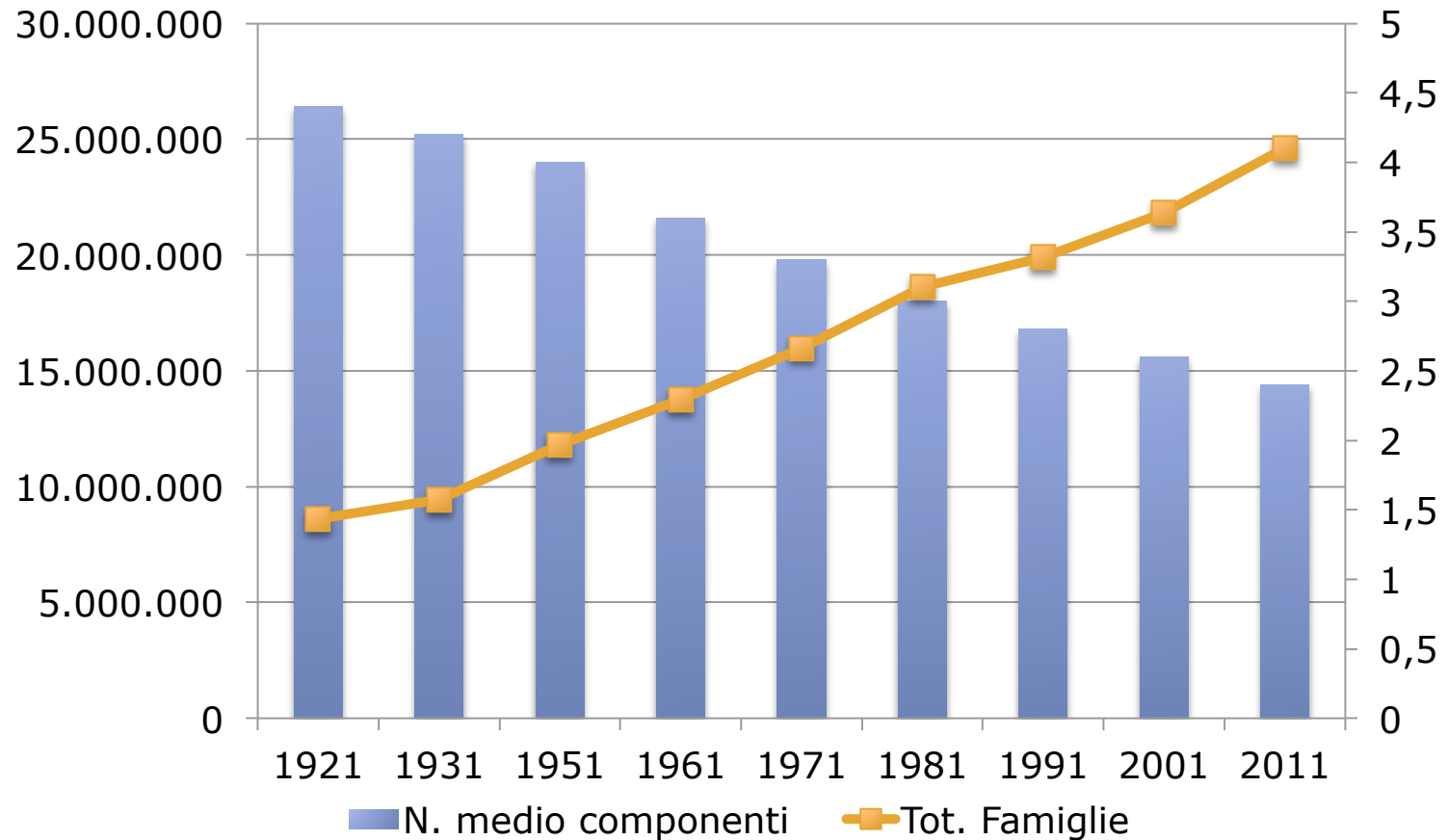
2011

- 7,5 milioni fam. unipersonali
- 2,4 componenti per famiglia



UNIVERSITÀ  
CATTOLICA  
del Sacro Cuore

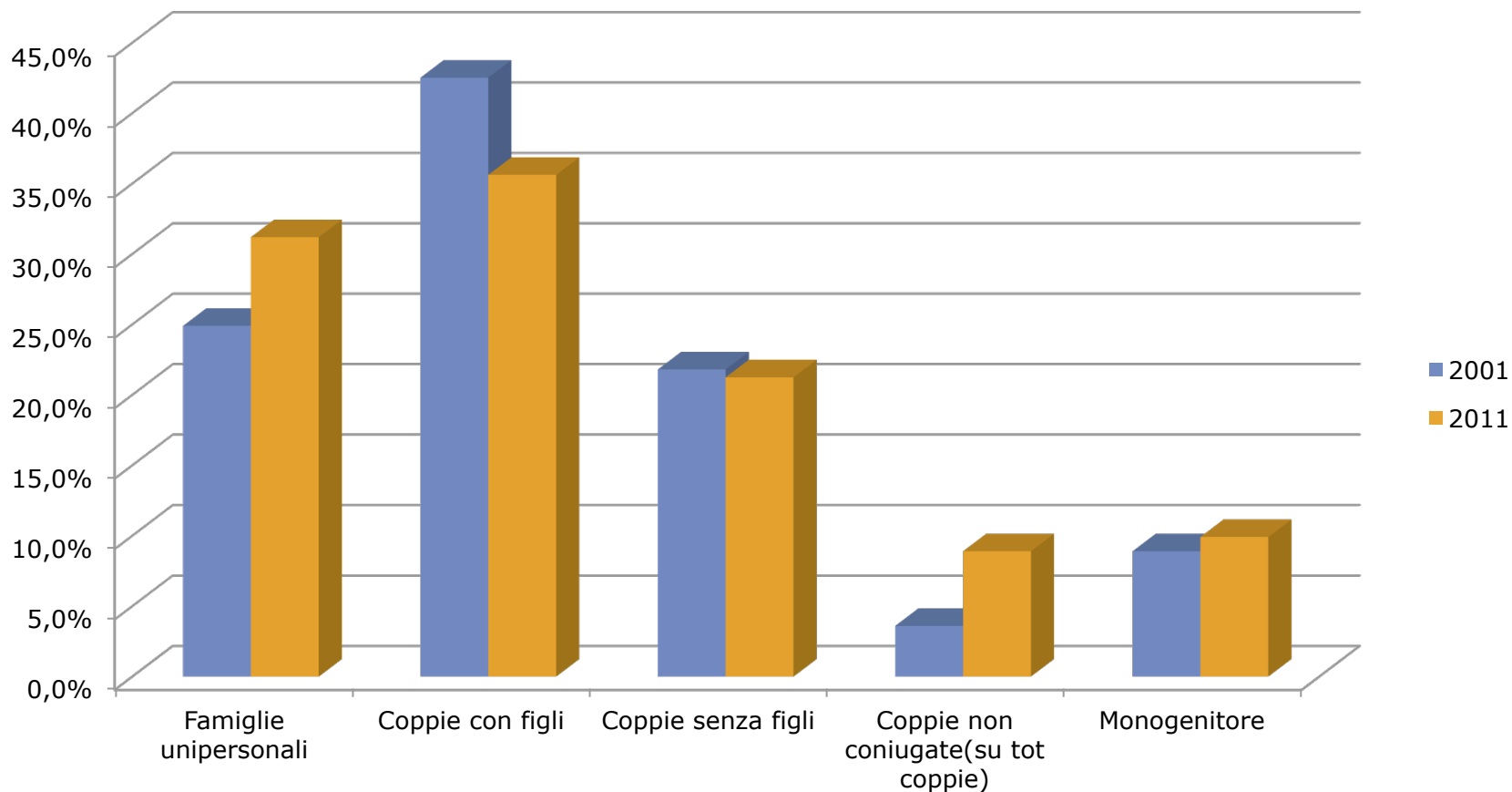
# Cambiamento della famiglia / 1





UNIVERSITÀ  
CATTOLICA  
del Sacro Cuore

# Famiglie in Italia





UNIVERSITÀ  
CATTOLICA  
del Sacro Cuore

# Perché si fanno pochi figli?

19,5%

- Motivi economici

9%

- Difficoltà di conciliazione

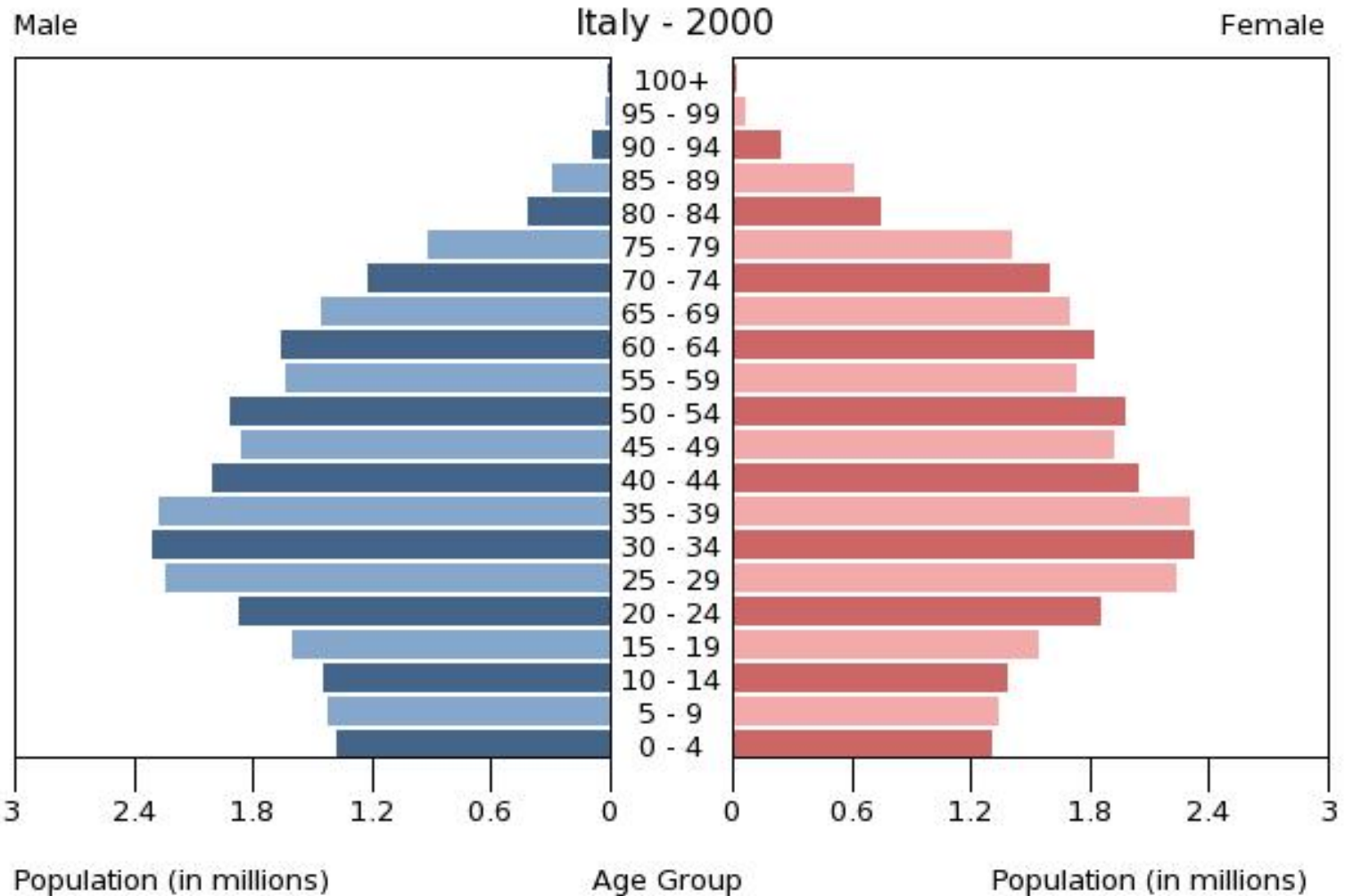
57,8%

- Motivi personali





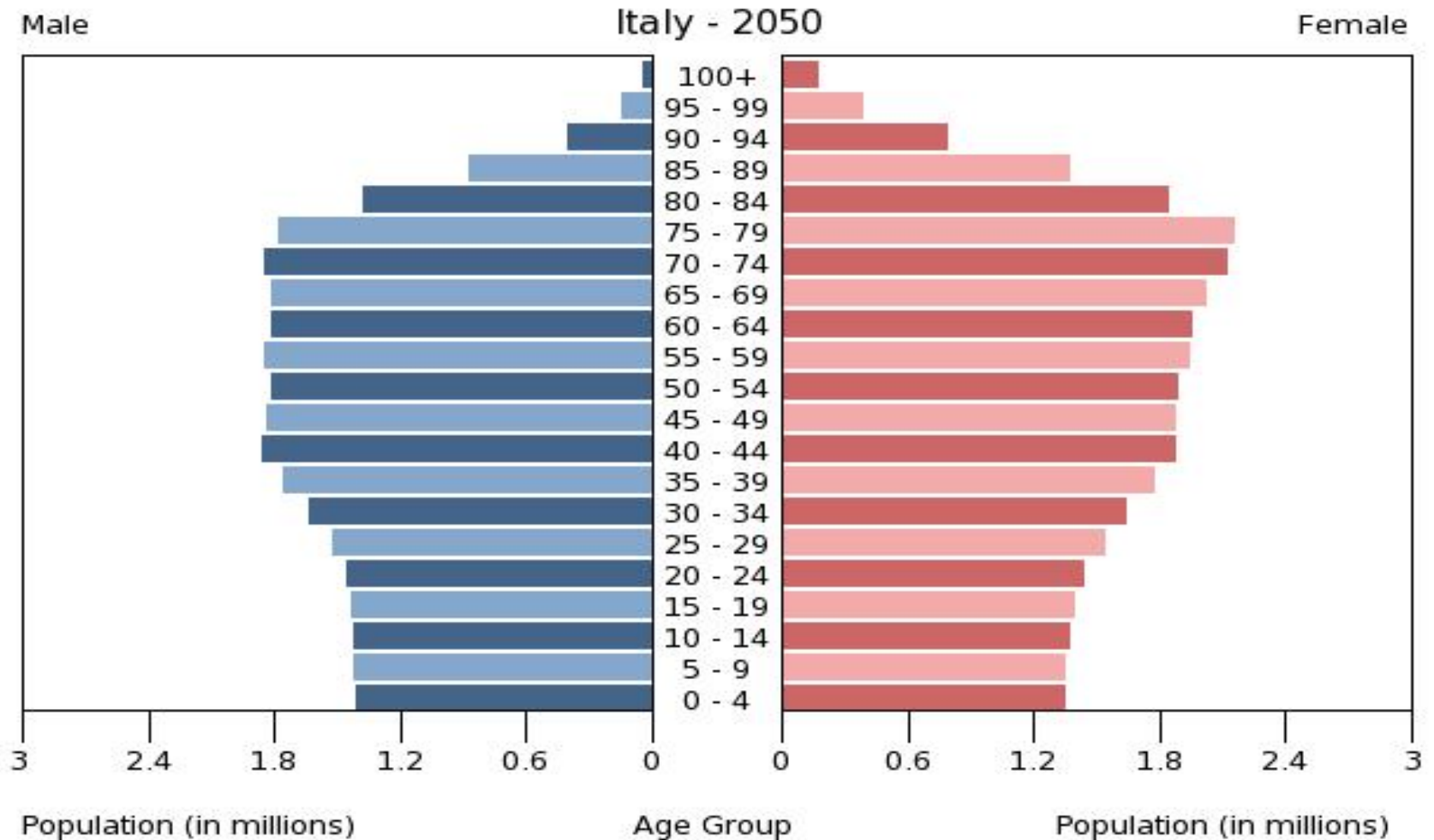
# Dall'illusione alla realtà





UNIVERSITÀ  
CATTOLICA  
del Sacro Cuore

# Dall'illusione alla realtà





# Quanti saranno gli over 65

	Population aged 65+ population (annual average)						% change		
	2013	2020	2030	2040	2050	2060	2013-2020	2020-2060	2013-2060
BE	2,0	2,2	2,8	3,1	3,4	3,7	13,2	63,2	84,8
BG	1,4	1,5	1,6	1,7	1,7	1,7	7,2	14,8	23,1
CZ	1,8	2,2	2,4	2,7	3,0	3,1	19,8	45,3	74,1
DK	1,0	1,2	1,4	1,5	1,5	1,6	14,5	38,8	58,9
DE	17,1	18,7	22,4	24,3	23,7	22,9	9,4	22,5	34,1
EE	0,2	0,3	0,3	0,3	0,3	0,3	10,2	23,5	36,1
IE	0,6	0,7	0,9	1,1	1,2	1,1	21,0	63,0	97,2
EL	2,2	2,4	2,6	2,9	3,1	2,8	5,2	19,7	25,9
ES	8,3	9,2	11,3	13,8	15,2	13,9	10,1	50,8	66,0
FR	11,7	13,8	16,4	18,4	18,7	18,8	17,7	36,6	60,8
HR	0,8	0,9	1,0	1,0	1,1	1,1	11,7	25,9	40,6
IT	12,8	13,9	16,3	19,2	20,0	19,9	8,8	43,0	55,6
CY	0,1	0,1	0,2	0,2	0,3	0,3	24,9	107,0	158,0
LV	0,4	0,4	0,4	0,4	0,4	0,4	1,8	1,1	3,0
LT	0,5	0,5	0,6	0,6	0,5	0,5	0,9	-13,6	-12,8
LU	0,1	0,1	0,1	0,2	0,2	0,2	23,9	164,1	227,1
HU	1,7	2,0	2,1	2,4	2,6	2,7	15,6	36,0	57,2
MT	0,1	0,1	0,1	0,1	0,1	0,1	25,9	45,8	83,5
NL	2,9	3,4	4,3	4,8	4,7	4,7	19,5	36,4	62,9
AT	1,5	1,7	2,2	2,5	2,7	2,8	11,4	62,8	81,4
PL	5,6	7,0	8,5	9,1	10,4	11,0	26,2	55,5	96,4
PT	2,1	2,3	2,6	3,0	3,1	2,8	10,6	25,0	38,1
RO	3,3	3,7	4,0	4,6	5,0	5,0	13,4	35,5	53,6
SI	0,4	0,4	0,5	0,6	0,6	0,6	20,8	39,2	68,2
SK	0,7	0,9	1,1	1,3	1,5	1,6	26,9	75,4	122,5
FI	1,0	1,2	1,4	1,5	1,5	1,6	20,1	30,4	56,7
SE	1,9	2,1	2,4	2,6	2,8	3,2	12,3	52,4	71,1
UK	11,1	12,5	15,1	17,3	18,5	19,9	12,4	59,1	78,9
NO	0,8	1,0	1,2	1,5	1,7	1,9	19,3	98,5	136,9
EU	93,2	105,3	124,8	141,2	147,9	148,3	13,0	40,8	59,1
EA	64,1	71,8	85,8	97,7	100,7	98,5	12,0	37,2	53,7



# E quanti gli over 80

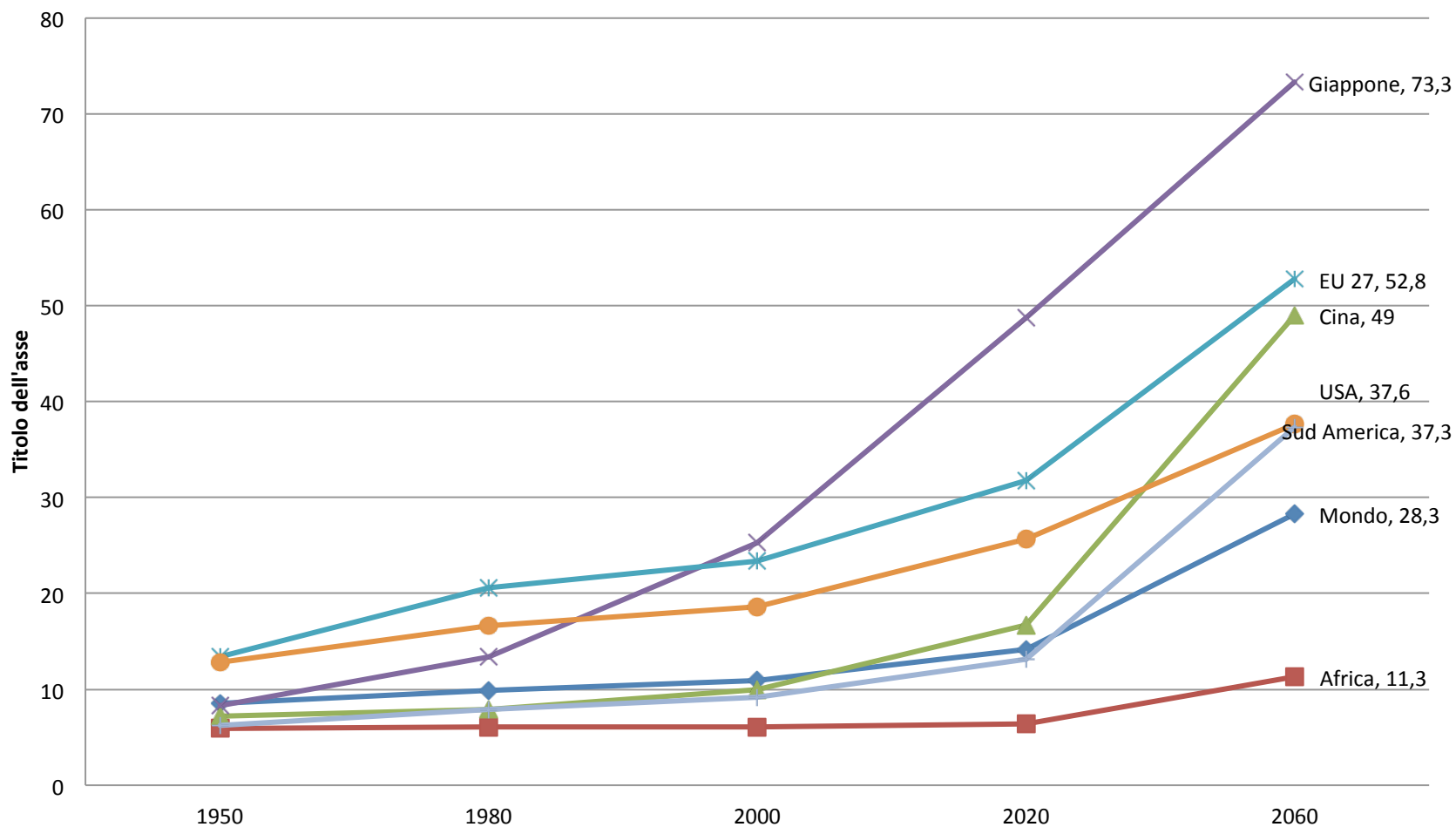
	Population aged 80+ (annual average)						% change		
	2013	2020	2030	2040	2050	2060	2013-2020	2020-2060	2013-2060
BE	0,6	0,6	0,8	1,1	1,3	1,4	9,0	112,0	131,0
BG	0,3	0,3	0,4	0,5	0,6	0,7	6,5	97,0	109,8
CZ	0,4	0,4	0,7	0,9	0,9	1,3	8,7	186,8	211,8
DK	0,2	0,3	0,4	0,5	0,6	0,6	17,9	129,2	170,3
DE	4,5	6,0	6,5	8,2	10,6	9,5	33,2	59,0	111,8
EE	0,1	0,1	0,1	0,1	0,1	0,1	22,3	65,6	102,6
IE	0,1	0,2	0,2	0,3	0,4	0,5	20,5	230,6	298,3
EL	0,6	0,8	0,8	1,0	1,2	1,3	17,2	74,1	104,1
ES	2,6	2,8	3,4	4,4	5,8	6,9	8,9	143,3	165,1
FR	3,7	4,1	5,3	6,8	7,7	8,0	9,5	95,9	114,5
HR	0,2	0,2	0,3	0,3	0,4	0,4	20,9	83,0	121,2
IT	3,8	4,4	5,2	6,2	8,0	8,7	16,3	97,0	129,2
CY	0,0	0,0	0,1	0,1	0,1	0,1	30,6	215,4	311,8
LV	0,1	0,1	0,1	0,1	0,2	0,2	16,9	38,2	61,6
LT	0,1	0,2	0,2	0,2	0,2	0,2	14,2	26,1	44,1
LU	0,0	0,0	0,0	0,1	0,1	0,1	21,9	242,0	317,1
HU	0,4	0,4	0,6	0,8	0,8	1,1	9,6	138,3	161,1
MT	0,0	0,0	0,0	0,0	0,0	0,0	34,0	132,3	211,2
NL	0,7	0,8	1,2	1,6	2,0	1,9	17,5	127,2	166,9
AT	0,4	0,5	0,6	0,8	1,1	1,1	15,3	120,7	154,3
PL	1,5	1,7	2,2	3,3	3,3	4,1	14,8	142,5	178,3
PT	0,6	0,7	0,8	1,0	1,2	1,3	17,4	97,8	132,1
RO	0,8	0,9	1,0	1,4	1,6	2,0	18,3	119,5	159,7
SI	0,1	0,1	0,1	0,2	0,2	0,3	21,4	121,0	168,3
SK	0,2	0,2	0,3	0,4	0,5	0,6	11,3	229,2	266,3
FI	0,3	0,3	0,5	0,6	0,6	0,6	15,7	94,3	124,8
SE	0,5	0,5	0,8	0,9	1,1	1,2	7,6	117,3	133,9
UK	3,0	3,4	4,7	5,7	7,2	7,6	13,1	123,3	152,6
NO	0,2	0,2	0,4	0,5	0,6	0,7	4,0	199,5	211,5
EU	25,9	30,2	37,3	47,4	57,7	61,7	16,6	104,5	138,4
EA	18,4	21,7	26,1	32,9	41,0	42,6	17,9	95,9	131,0



UNIVERSITÀ  
CATTOLICA  
del Sacro Cuore

# Dipendenza anziani

over 65 anni / popolazione 16-64 anni

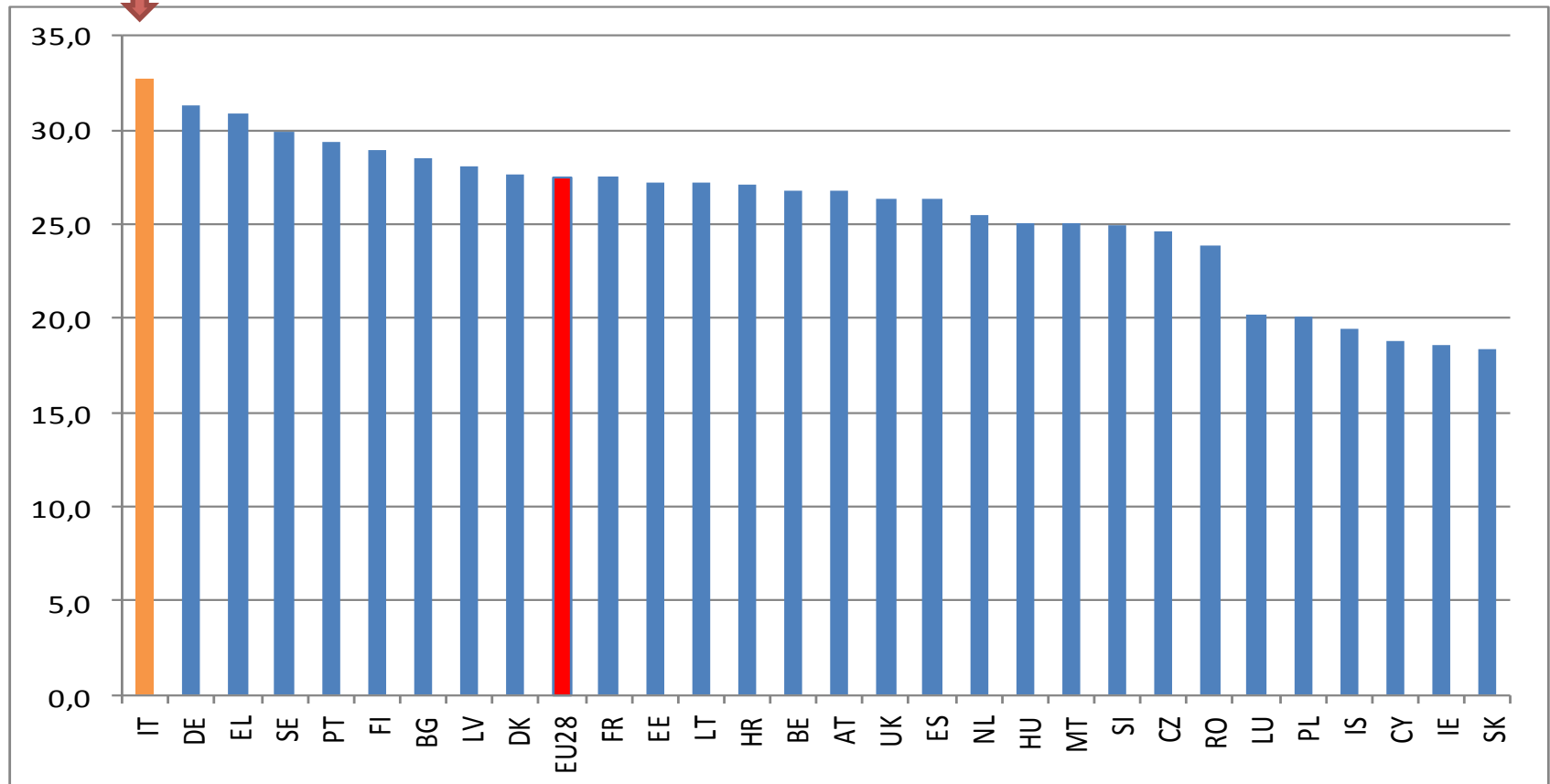


Fonte: European Commission 2015



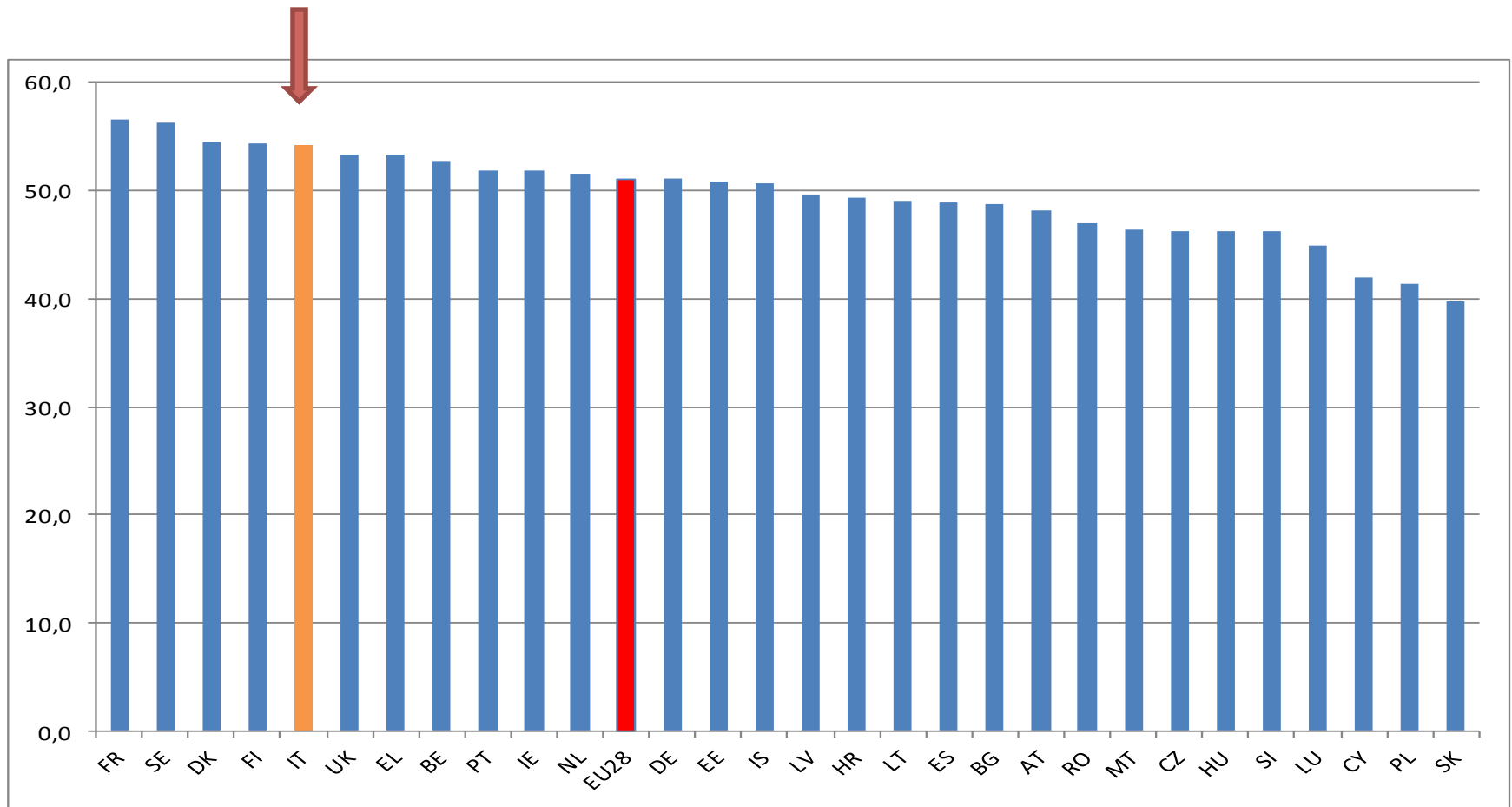
## Indice di dipendenza anziani in UE

[ Nel 2014 in Italia c'era il 32,7% di anziani ogni 100 persone potenzialmente indipendenti ]



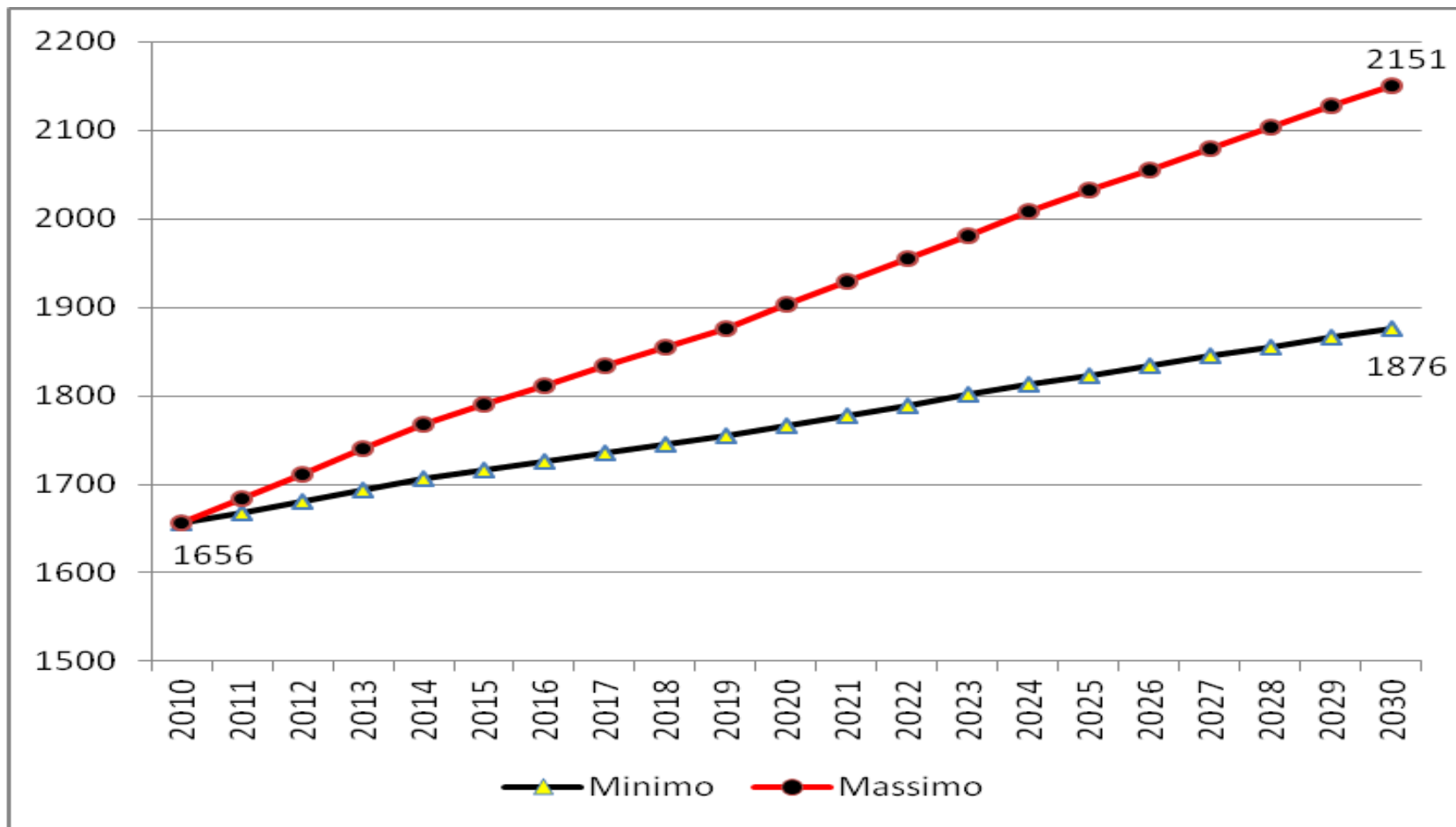


[ Nel 2014 in Italia il 54,2% degli individui erano inattivi ]





# Stima dell' esigenza di badanti (Italia)







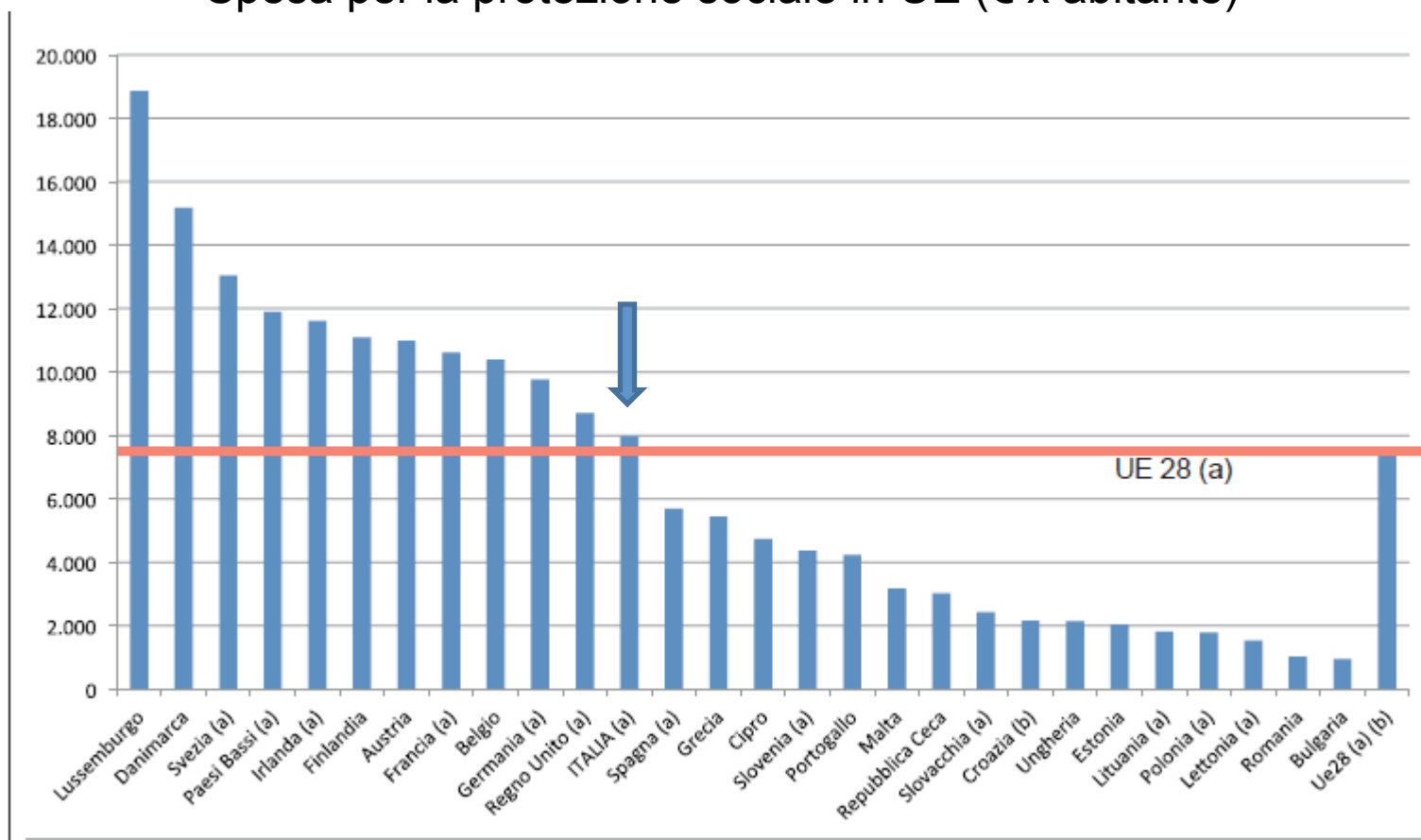
UNIVERSITÀ  
CATTOLICA  
del Sacro Cuore

- I bisogni che si trasformano
- **Il welfare sotto pressione**
- L'azienda responsabile



# Spesa protezione sociale

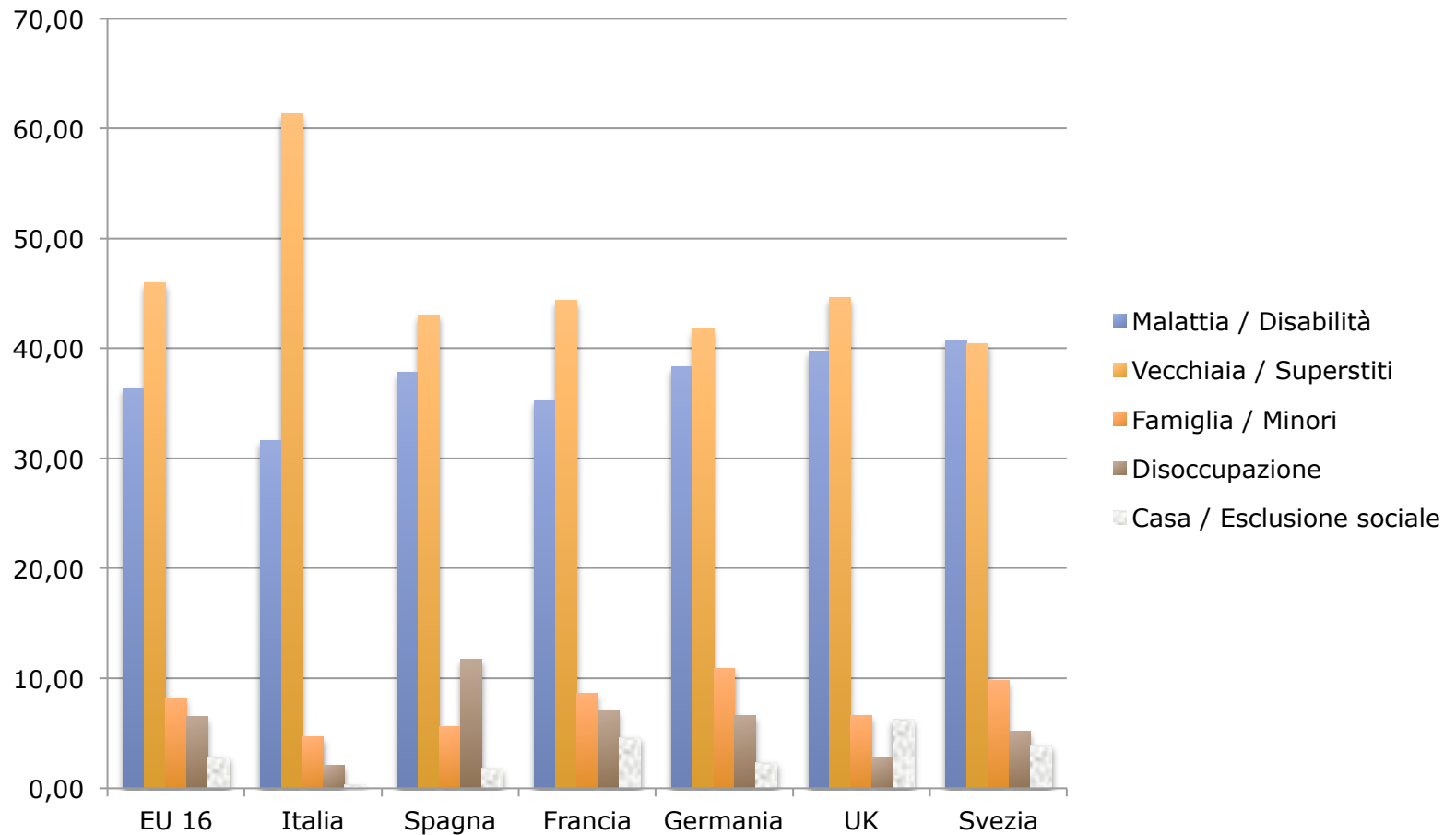
Spesa per la protezione sociale in UE (€ x abitante)





UNIVERSITÀ  
CATTOLICA  
del Sacro Cuore

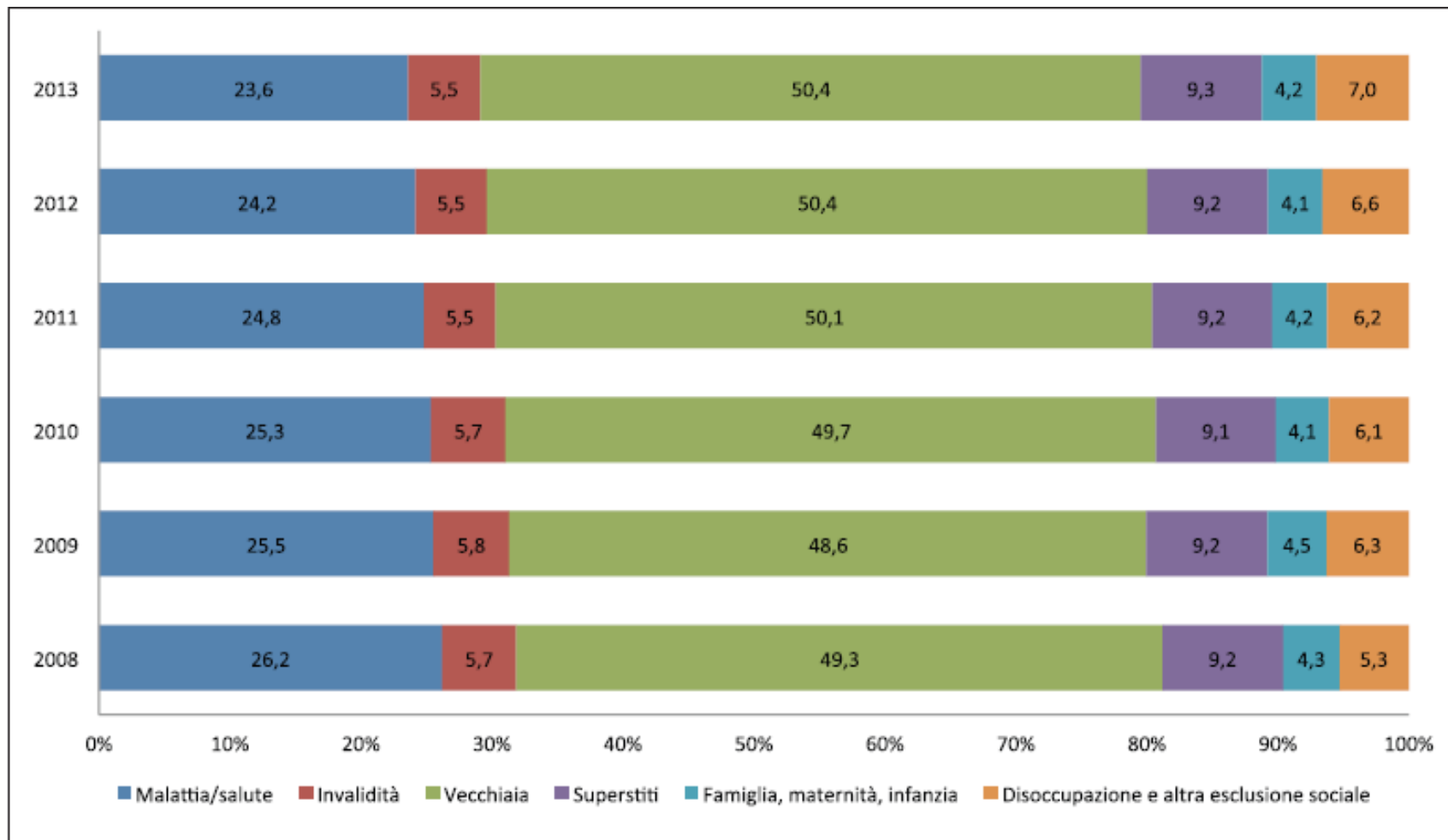
# Spesa sociale, principali indicatori (Eurostat)





UNIVERSITÀ  
CATTOLICA  
del Sacro Cuore

# Andamento della spesa per funzione





# Conciliazione cura-lavoro

## Care strategies for children

	<i>Informal care</i>	<i>Index of leave facilities</i>	<i>Index of financial provisions</i>	<i>Public services for children 0–3</i>
Italy	High	Medium	Low	Low
Greece	High	Low	Low	Low
Spain	High	Low	Low	Low
Portugal	Low	Low	Medium	Low
Ireland	Medium	Low	Low	Low
UK	High	Low	Medium	Low
Netherlands	High	Low	Medium	Low/Medium
Austria	Medium	Medium	n.a.	Low
Germany	Medium	Medium	Medium	Low
Belgium	Medium	Medium	High	Medium
France	Low	Medium	High	Medium
Denmark	Low	High	Medium	High
Finland	Low	High	n.a.	Medium
Sweden	n.a.	High	n.a.	High



# Long-term care

	<i>Care strategies for the elderly</i>		
	<i>Index of public pension schemes</i>	<i>Residential care</i>	<i>Community care</i>
Italy	High	Low	Low
Greece	Low	Low	Low
Spain	Low	Low	Low
Portugal	Low	Low	Low
Ireland	Low	Medium	Medium
UK	Medium	High	–
Netherlands	High	High	Medium
Austria	High	Medium	Low
Germany	Medium	Medium	Low
Belgium	Medium	Medium	Low
France	Medium	Medium	Low
Denmark	Medium	High	High
Finland	Medium	Medium	Medium
Sweden	Medium	Medium	High



UNIVERSITÀ  
CATTOLICA  
del Sacro Cuore

# Spesa Long Term Care (in % su PIL)

	Servizi domiciliari	Servizi residenziali	Cash	Totale
Danimarca	1,33	1,14	2,04	4,50
Svezia	1,85	1,87	0,16	3,88
Olanda	0,53	2,00	1,29	3,82
Francia	0,44	1,38	0,34	2,16
Regno Unito	0,86	0,56	0,56	1,97
Italia	0,49	0,55	0,86	1,91
Eu 27	0,53	0,80	0,52	1,84
Germania	0,40	0,58	0,45	1,43
Spagna	0,22	0,46	0,14	0,82



# Copertura servizi LTC

	% anziani assistiti in strutture residenziali	% anziani assistiti a domicilio
Belgio	8.1	7.9
Svezia	7.5	9.3
Francia	6.3	4.4
Austria	5.5	19.3
Regno Unito	5.1	6.9
Finlandia	4.9	6.9
Danimarca	4.4	21.5
Lussemburgo	4	4.4
Spagna	4	2.1
Germania	3.9	6.2
Italia	2	4.1
Grecia	1	0.4





UNIVERSITÀ  
CATTOLICA  
del Sacro Cuore

# Proiezioni di spesa (% su PIL)

	2010	2020	2030	2040	2050	2060
Pensioni	15,3	15,2	14,8	15,8	15,7	14,4
Sanità	7,3	7	7,4	7,8	8,1	8,1
LTC	1,9	1,9	2	2,3	2,6	2,8
Totale	24,5	24,1	24,2	25,9	26,4	25,3



UNIVERSITÀ  
CATTOLICA  
del Sacro Cuore

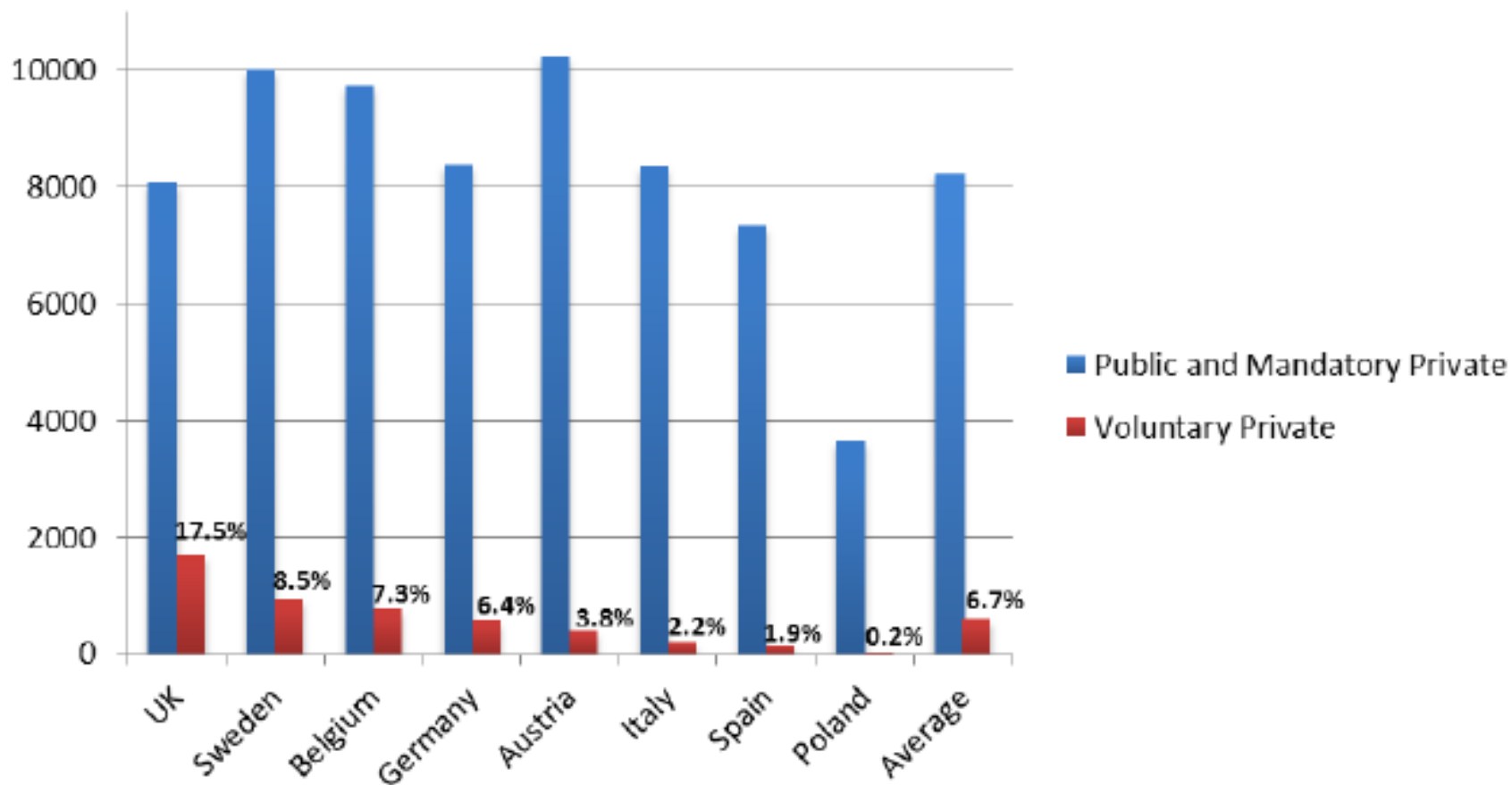
- I bisogni che si trasformano
- Il welfare sotto pressione
- **L'azienda responsabile**



UNIVERSITÀ  
CATTOLICA  
del Sacro Cuore

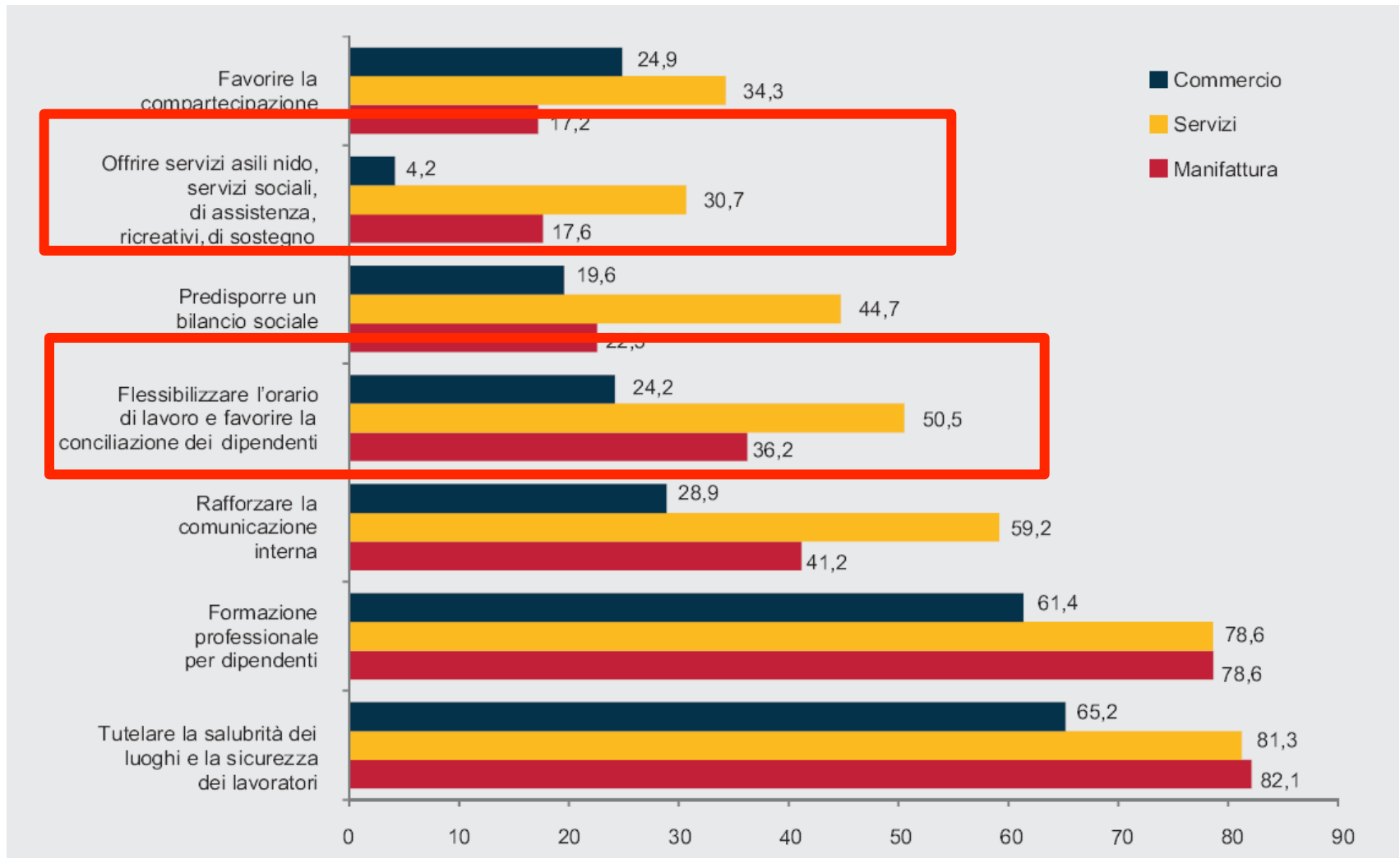
# Spesa per welfare occupazionale

(spesa pro capite Voluntary Occupational Welfare in rapporto alla  
spesa pubblica pro capite)





# La diffusione nella contrattazione di II livello





UNIVERSITÀ  
CATTOLICA  
del Sacro Cuore

# Grazie per l'attenzione

