

Campagna europea 2014/2015

Insieme per la prevenzione e la gestione dello stress lavoro-correlato

Le Buone Pratiche





Regione Veneto - Sezione Prevenzione e Sanità Pubblica
Programma Regionale per l'Ergonomia Occupazionale
Servizi di Prevenzione Igiene e Sicurezza negli Ambienti di Lavoro

LEGGE REGIONALE N. 8 DEL 2010

Prevenzione e contrasto dei fenomeni di mobbing e tutela della salute psico-sociale della persona sul luogo di lavoro

SPORTELLI DI ASCOLTO ED ASSISTENZA

CENTRI PROVINCIALI PER IL BENESSERE ORGANIZZATIVO



Regione Veneto - Sezione Prevenzione e Sanità Pubblica
Programma Regionale per l'Ergonomia Occupazionale
Servizi di Prevenzione Igiene e Sicurezza negli Ambienti di Lavoro

LEGGE REGIONALE N. 8 DEL 2010

SPORTELLI DI ASCOLTO ED ASSISTENZA

**SCHEDA FILTRO PER LA IDENTIFICAZIONE DELLE
CONDIZIONI DI DISAGIO IN RELAZIONE AL LAVORO:**

ATTACCHI ALLA PERSONA

COSTRITTIVITA' ORGANIZZATIVE

QUESTIONARIO GHQ

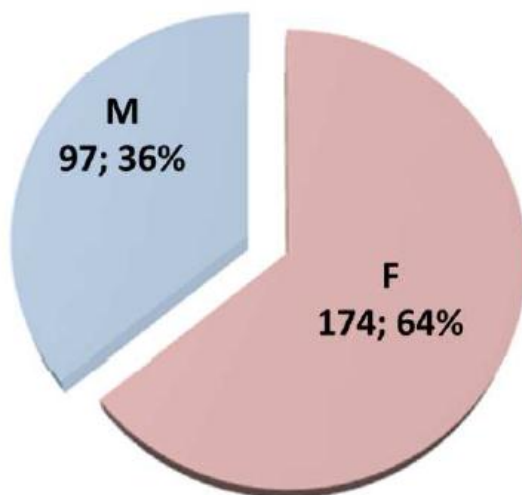


Regione Veneto - Sezione Prevenzione e Sanità Pubblica
Programma Regionale per l'Ergonomia Occupazionale
Servizi di Prevenzione Igiene e Sicurezza negli Ambienti di Lavoro

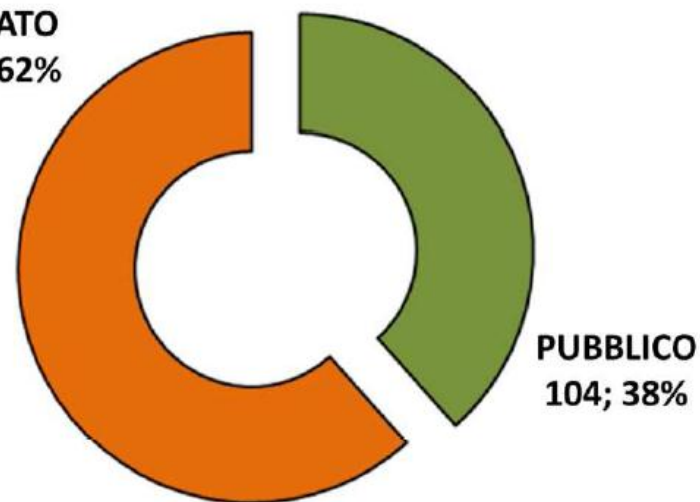
LEGGE REGIONALE N. 8 DEL 2010

SPORTELLI DI ASCOLTO ED ASSISTENZA

2014



PRIVATO
167; 62%





Regione Veneto - Sezione Prevenzione e Sanità Pubblica

Programma Regionale per l'Ergonomia Occupazionale

Servizi di Prevenzione Igiene e Sicurezza negli Ambienti di Lavoro

2014

LEGGE REGIONALE N. 8 DEL 2010

SPORTELLI DI ASCOLTO ED ASSISTENZA

ENTE/STRUTTURA PRESSO IL QUALE SI ORIENTA	N. CASI
Centro di riferimento provinciale per il Benessere Organizzativo	97
Figure della prevenzione e della sicurezza presenti in azienda	44
Centro di Salute Mentale o Servizio di Psicologia Territoriale	34
Direzione Territoriale del Lavoro	26
Consigliere di fiducia	23
Sindacati	23
Consigliera di Parità Provinciale	8
Spisal	3
Altro	6



Regione Veneto - Sezione Prevenzione e Sanità Pubblica
Programma Regionale per l'Ergonomia Occupazionale
Servizi di Prevenzione Igiene e Sicurezza negli Ambienti di Lavoro

LEGGE REGIONALE N. 8 DEL 2010

CENTRI PROVINCIALI BENESSERE ORGANIZZATIVO

- a) ACCERTARE IL DISAGIO O MALATTIA ED INDICARE DEL PERCORSO TERAPEUTICO**
- b) INDIVIDUARE LE MISURE DI TUTELA ... ;**
- c) SUPPORTO AGLI SPISAL NELLE VERIFICHE SUI RISCHI PSICO-SOCIALI SLC DLgs 81/08**



Regione Veneto - Sezione Prevenzione e Sanità Pubblica
Programma Regionale per l'Ergonomia Occupazionale
Servizi di Prevenzione Igiene e Sicurezza negli Ambienti di Lavoro

LEGGE REGIONALE N. 8 DEL 2010

CENTRI PROVINCIALI BENESSERE ORGANIZZATIVO

medico del lavoro, psicologo del lavoro,

ANAMNESI LAVORATIVA, FISIOLÓGICA, PATOLOGICA

psicologo clinico / psicologo esperto in testistica / psichiatra.

COLLOQUIO PSICOLOGICO - TEST PSICODIAGNOSTICI

VISITA PSICHIATRICA

medico del lavoro psicologo del lavoro

INDAGINE IN AZIENDA su consenso del lavoratore



Regione Veneto - Sezione Prevenzione e Sanità Pubblica

Programma Regionale per l'Ergonomia Occupazionale

Servizi di Prevenzione Igiene e Sicurezza negli Ambienti di Lavoro

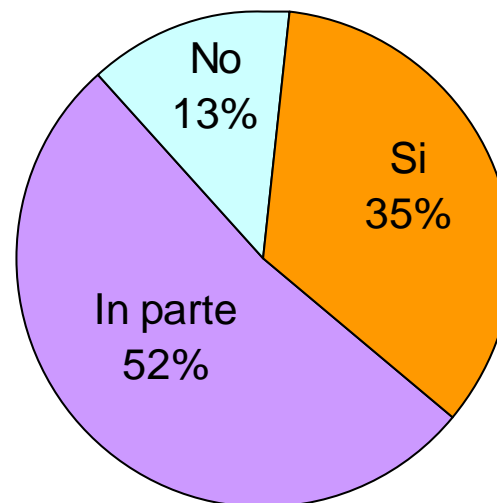
2014

LEGGE REGIONALE N. 8 DEL 2010

CENTRI PROVINCIALI BENESSERE ORGANIZZATIVO

PROVINCIA	N. ACCESSI
PADOVA	49
ROVIGO	17
TREVISO	13
VENEZIA	1
VERONA	1
VICENZA	6

Correlazione con il lavoro





REGIONE DEL VENETO



CASSA DI RISPARMIO
DEL VENETO

MODELLO DI INTERVENTO SULLO STRESS LAVORO-CORRELATO NEGLI ISTITUTI DI CREDITO



REGIONE DEL VENETO



CASSA DI RISPARMIO
DEL VENETO

INTERVENTO DI VIGILANZA E PREVENZIONE SUL RISCHIO ERGONOMICO, MICROCLIMATICO E STRESS LAVORO-CORRELATO NELLE AGENZIE DELLA CASSA DI RISPARMIO DEL VENETO.

PRELIMINARMENTE È STATO VALUTATO IL **DVR
STRESS LAVORO-CORRELATO** CON UN
CONFRONTO CON IL **SPP E RLS**.



REGIONE DEL VENETO



CASSA DI RISPARMIO
DEL VENETO

SOPRALLUOGHI ISPETTIVI IN 109 AGENZIE RACCOLTA DI DATI DI PERCEZIONE DI DISAGIO, TRAMITE INTERVISTE RIVOLTE AI DIRETTORI DI FILIALE ED AI LAVORATORI SULLO SLC

- 1 - gli effetti sulla salute
- 2 - il carico di lavoro in relazione alla formazione, alle assenze e all'orario di lavoro
- 3 - comunicazione e rapporti interpersonali
- 4 - la percezione dei lavoratori rispetto alla valutazione del rischio stress e alle misure correttive intraprese dall'azienda.



RISULTATI : PUNTI DI FORZA

- la centralità e l'efficienza della figura del direttore;
- l'utilità delle riunioni di lavoro;
- la presenza di un clima di buona collaborazione tra i colleghi;

RISULTATI : CRITICITA'

- la non conoscenza della presenza e delle funzioni del medico competente ;
- la non conoscenza delle iniziative aziendali sul benessere organizzativo;
- il disagio organizzativo creato dalle assenze è più evidente nelle filiali più piccole;



REGIONE DEL VENETO



CASSA DI RISPARMIO
DEL VENETO

AZIONI DI MIGLIORAMENTO ATTIVATE DA CRVeneto.

Focus group (rappresentante del Datore di Lavoro, ufficio del personale, SPP, RLS, medico competente e personale scelto tra i direttori e gli altri dipendenti delle filiali, al fine di discutere le conclusioni della verifica SPISAL

Comunicazione partecipata attraverso riunioni specifiche gestite dai Direttori di Filiale opportunamente formati allo scopo



REGIONE DEL VENETO

Azienda
U.L.S.S. 15
"Alta
Padovana"
Regione del Veneto

AZIENDA
ULS 16
PADOVA
MIRAFIORI - LONERGA - SOTTOGALLURA

AZIENDA
ULSS 17
REGIONE DEL VENETO



CASSA DI RISPARMIO
DEL VENETO

AZIONI DI MIGLIORAMENTO CRVeneto

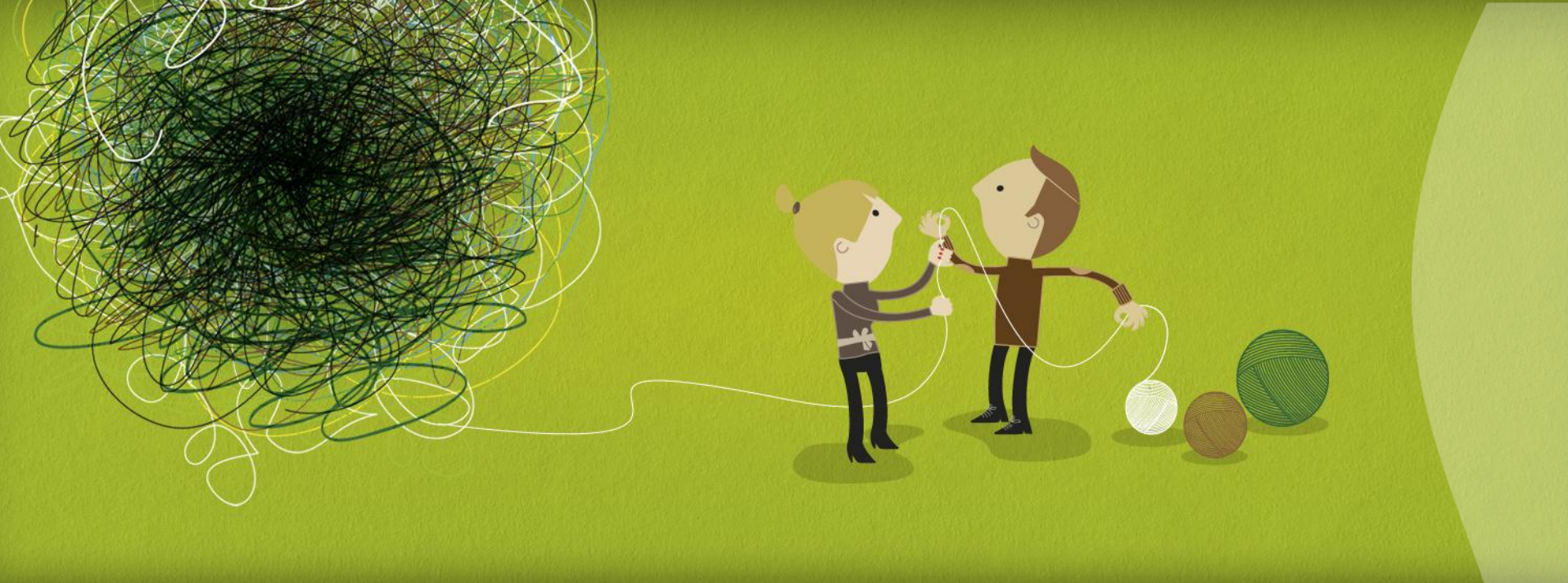
In ogni filiale della CRVeneto sono stati programmati uno o più incontri con coinvolgimento di tutti gli operatori utilizzando il materiale informativo predisposto dal SPP e dal MC

Questionario di apprendimento e un questionario di gradimento per valutare l'esito degli interventi

98 incontri su 109 filiali;

questionario di apprendimento: 95% corretti

questionario di gradimento: molto positivo



Campagna europea 2014/2015
Insieme per la prevenzione e la gestione dello stress lavoro-
correlato

grazie per l'attenzione



Le Buone Pratiche



Risultati (efficacia)