



SISTEMA SANITARIO REGIONALE

ASL
VITERBO



REGIONE
LAZIO



Società Nazionale Operatori della Prevenzione

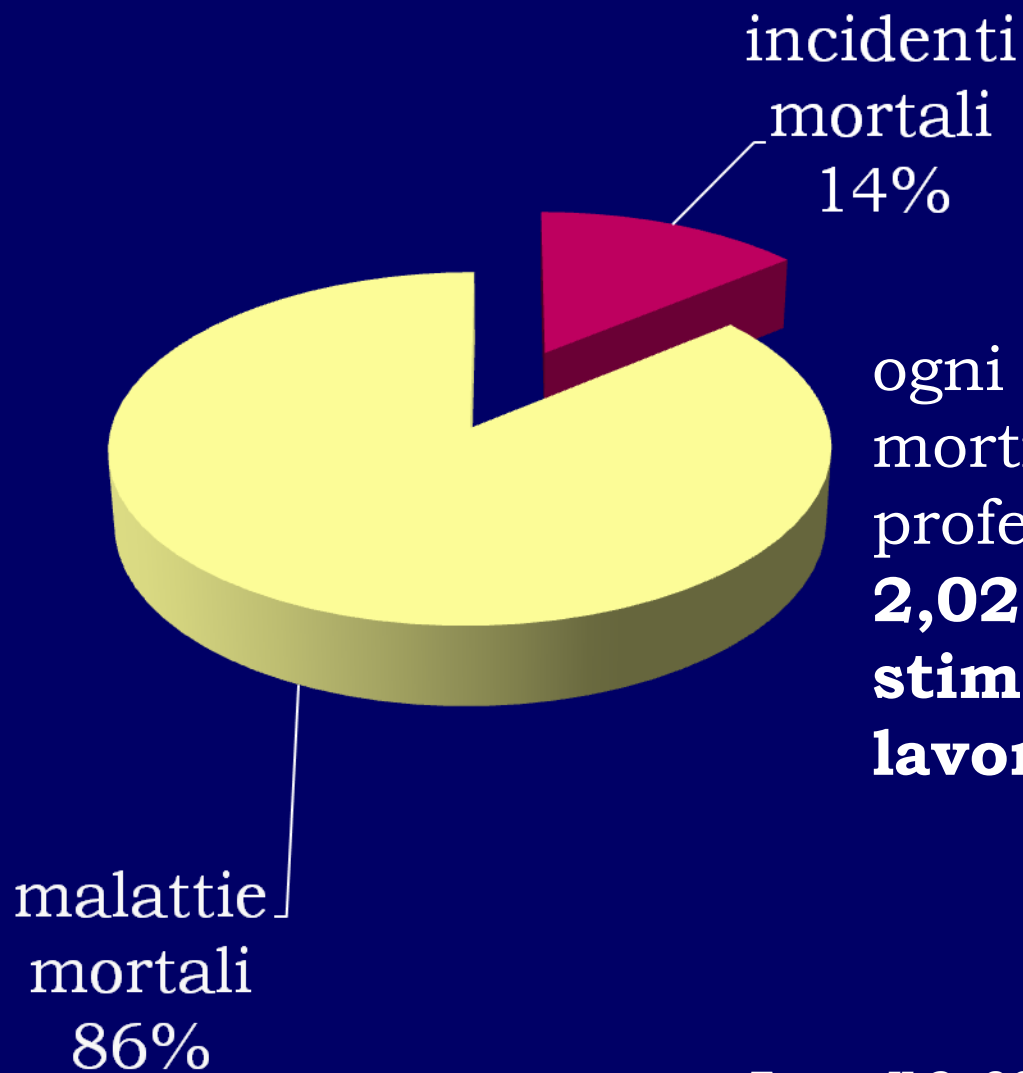
**L'utilizzo
dei flussi informativi
per la ricerca attiva
delle malattie professionali**

Angelita Brustolin

U.O.C. PreSAL ASL VITERBO

Ricerca attiva delle malattie professionali - Viterbo 30/10/2015

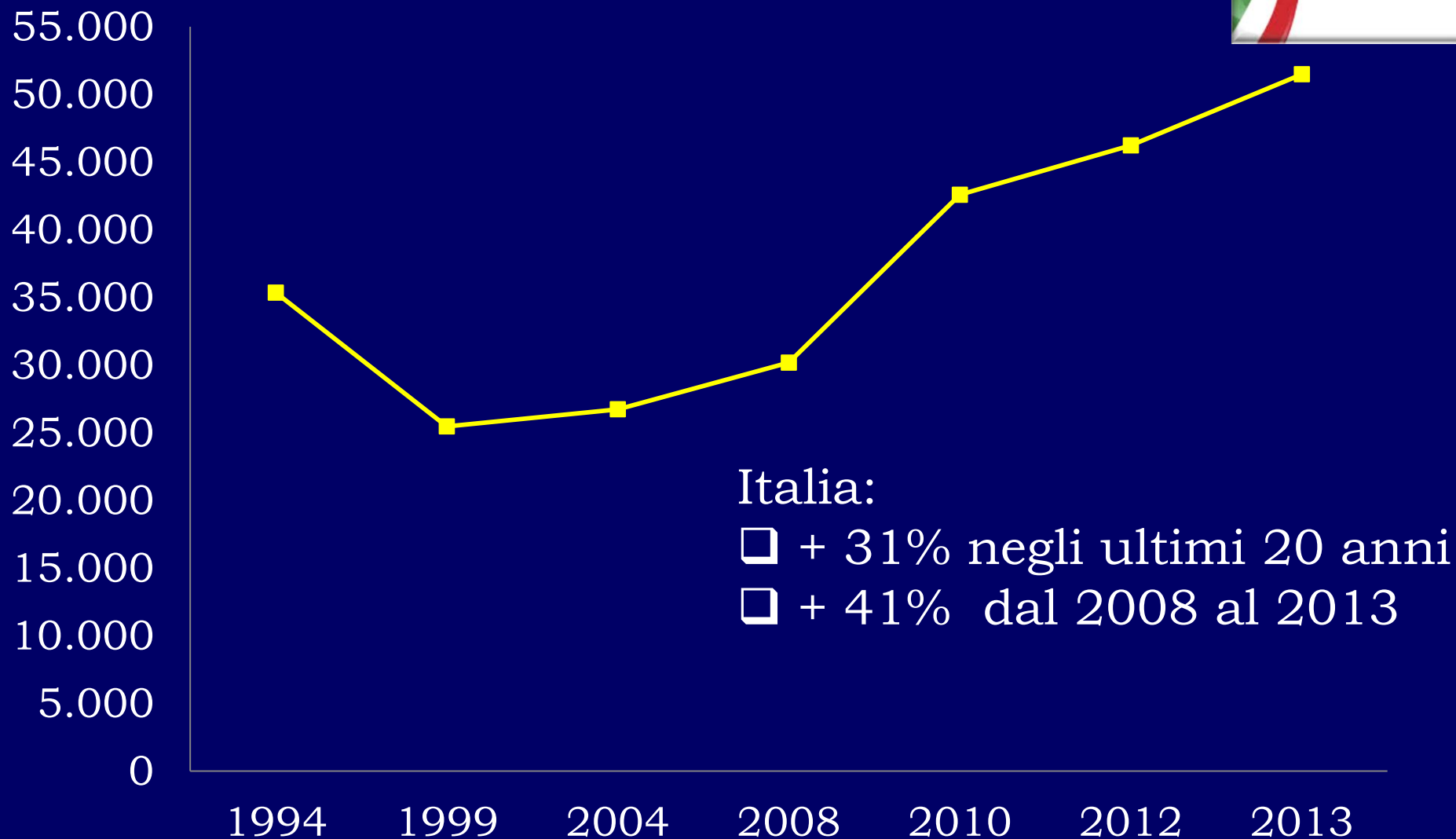
Nel mondo: incidenti e malattie professionali mortali



ogni anno su 2,34 milioni
morti per incidenti e malattie
professionali,
**2,02 milioni sono i decessi
stimati per malattie da
lavoro (86%)**

Fonte: ILO 2013

In Italia: malattie professionali denunciate '94-'13



Fonte: Calabresi, SNOP su dati INAIL



RELAZIONE SULLO STATO SANITARIO DEL PAESE 2012 - 2013

PRESENTAZIONE
DEL MINISTRO

PREFAZIONE DEL
SOTTOSEGRETARIO

IL SSN: LIVELLI DI
GOVERNO E
POLITICHE

LO STATO DI
SALUTE DELLA
POPOLAZIONE

I DETERMINANTI
DELLA SALUTE

LE RISPOSTE
SSN

Sei in: [Home](#) > [Lo stato di salute della popolazione](#) > [2. Malattie](#) > [2.14. Malattie professionali](#)

Lo stato di salute della popolazione

1. Struttura demografica,

2.14. Malattie professionali

Nel nostro Paese, ma anche in generale in ambito europeo, l'incidenza delle malattie professionali risulta fortemente sottostimata per vari motivi, tra cui origini multifattoriali, lungo intervallo tra esposizione lavorativa ed esordio della malattia ecc., ma anche per motivi legati a una scarsa conoscenza e sensibilità nei confronti del fenomeno da parte dei molti medici, anche se tenuti alla denuncia delle malattie di probabile/possibile origine lavorativa.

Servizi di Prevenzione nei Luoghi di Lavoro S.S.N.



PREVENZIONE

- agire con piani mirati
- assistere
- informare
- controllare e vigilare

**emersione
malattie professionali**

PNP 14-18

PRP 14-18

LEA

Servizi di Prevenzione nei Luoghi di Lavoro S.S.N. emersione e ricerca attiva m.p.



RICERCA ATTIVA M.P.: “attività che porta ad identificare casi di malattia da lavoro altrimenti non segnalati all’organo di vigilanza”
Fonte: Regione Piemonte, 2005

Servizi di Prevenzione nei Luoghi di Lavoro S.S.N. e ricerca attiva m.p. a livello regionale

**FLUSSI
INFORMATIVI**



**RICERCA
ATTIVA M.P.
eterogenea
nelle regioni**



**SINERGIE
TRA OPERATORI
SANITARI**

**IN MOLTE REGIONI CON ATTIVITA'
INDIRETTE:**

- assistenza
con ruolo proattivo su altri
- formazione ad hoc
- controllo e vigilanza
attività medico competente

**IN POCHE REGIONI CON ATTIVITA'
DIRETTE:**

- attività sanitaria diretta

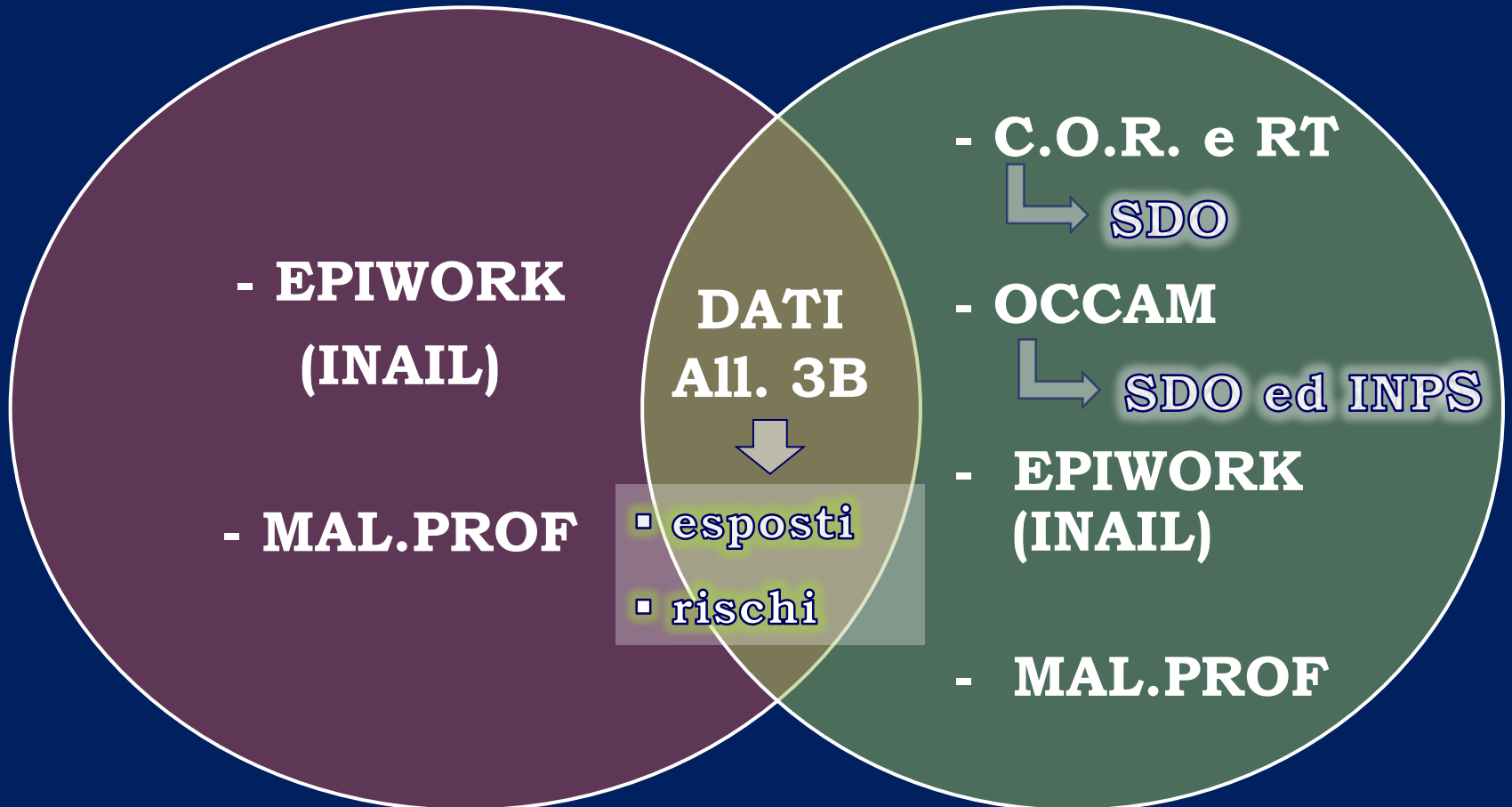
**Quali flussi
come fonti di m.p.
per i medici dei Servizi?**



Servizi di Prevenzione nei Luoghi di Lavoro S.S.N. e flussi informativi disponibili per ricerca attiva m.p. a livello regionale e territoriale

**M.P.
A BREVE LATENZA
(m. app. locom.)**

**M.P.
A LUNGA LATENZA
(tumori)**



Flussi informativi disponibili per emersione e ricerca attiva m.p.



Flussi Informativi



Malattie professionali > Ricerche personalizzate

Utente: ANGELITA BRUSTOLIN Profilo: Usi

**m.p. a breve
e a lunga
latenza**

DATI E PROGRAMMAZIONE

Schede analitiche

Dati sintetici

Indicatori

Ricerche personalizzate

▶ Archivio aziende

▶ Archivio infortuni

▶ Archivio malattie professionali

▶ Gestione distretti

Obiettivi LEA

Programmazione attivita' infortuni

Programmazione attivita' MP

AREE TEMATICHE

Settore agricoltura

Settore edilizia

Settore navigazione

Infortuni mortali

Malattie professionali

DOCUMENTAZIONE

Esperienze e studi

Manuali

STRUMENTI

Benvenuto nei Flussi Informativi

Attualmente (dati INAIL per epiwork ultimo aggiornamento luglio 2015):

- aziende ed infortuni sul lavoro: 2009-2013
- m.p.: 1994-2013
- molte novità: 6 schede con informazioni utili per programmare attività
- per m.p.: es. possibilità di creare lista nominativa di aziende (individuate con voce di tariffa) con un certo numero di m.p. (cluster) e confrontarla con lista di aziende (con la stessa voce di tariffa) per le quali non sono state denunciate o denunciate in minor numero

Flussi informativi disponibili per emersione e ricerca attiva m.p.

Flussi Informativi

- analisi di dettaglio ➔ variabili utili per individuare aziende di un certo comparto per intervento di iniziativa: oltre nome ditta, sede legale e di PAT, n° addetti, tipo eventi denunciati, comparto, importante sono le voce di tariffa (indicazione di lavorazioni)



- ritardo temporale di aggiornamento banche dati: 2 anni
- per m.p. il comparto è quello della ditta in cui lavorava il lavoratore al momento della segnalazione





U.O.C. Prevenzione Igiene e Sicurezza nei Luoghi di Lavoro



**Applicativo intranet
dei Flussi Inail Regioni per le ASL:
una proposta operativa**

**Angelita Brustolin, Giancarlo Napoli,
Augusto Quercia**

Padova, 19 novembre 2014





Flussi



nuovo applicativo Flussi

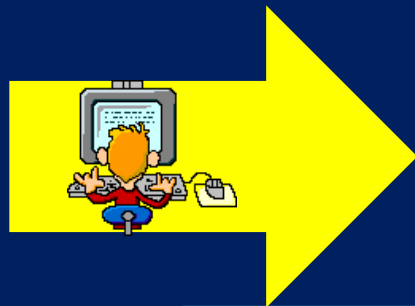


RIDUZIONE COMPLESSITA':

- SCELTA CONDIVISA DI VARIABILI DI INTERESSE
- LETTURA INFORMAZIONI IN UN COLPO D'OCCHIO



Unica pagina web



banca dati
FLUSSI

1-inserimento
Ragione
Sociale

2-elenco PAT

4-elenco
infortuni

6-elenco
mal. prof.

3-dettagli
anagrafica
PAT

5-dettagli
infortunio

7-dettagli
mal. prof.

Elenco delle ditte con denuncia di patologia scelta



Flussi Informativi

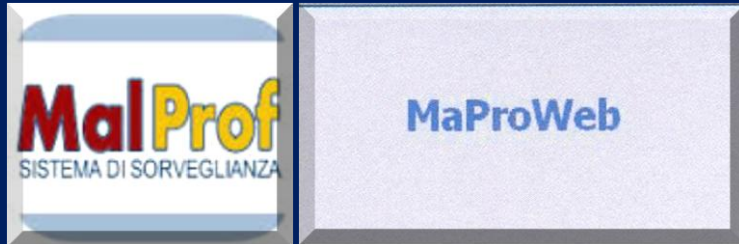
252 Asbestosi

Numero casi:

Id_Mal	N01_NumeroCaso	N02_IdInfortunato	A04_NOMEAZIENDA
77	501375111	25784286	[REDACTED]
82	502061443	26299320	[REDACTED]
101	503104004	27232618	[REDACTED]
217	505232394	7053917	[REDACTED]
817	508681967	24261520	
1422	410934855	4554947	[REDACTED]
1457	500128016	18339693	
1474	500508501	8134401	[REDACTED]
1543	500518691	27237951	[REDACTED]
1552	500911743	17306526	[REDACTED]
1558	500915277	22125051	[REDACTED]
1597	501341381	26399069	VAPOFORNO [REDACTED]
1761	511281141	13870218	FEDERAZIONE [REDACTED]
1783	512070333	24261520	
2067	501351309	7833245	

Flussi informativi disponibili per emersione e ricerca attiva m.p.

m.p. a breve
e a lunga
latenza



- analisi di dettaglio con dati su aziende, lavoratori e m.p. inseriti da operatori Servizi di Prevenzione
- definizione di **nesso di causa**, in senso medico-legale
- possibile confronto dati tra Servizi di Prevenzione

• *per approfondimenti: relazione M. Presto e G. Campo*

Flussi informativi disponibili per emersione e ricerca attiva m.p. U.O.S.

**m.p. a lunga
latenza**



SDO

INPS

C.O.R
ReNaM
(mesoteliomi)
ReNaTUNS
(t. naso-sinusali)
RT

OCCAM
(Occupational
Cancer
Monitoring)

**emersione e
ricerca attiva
casi di tumore
professionale**

Flussi informativi disponibili per emersione e ricerca attiva m.p.

m.p. a lunga
latenza



- Progetto OCCAM (OCCUpational CAnCer Monitoring): realizzazione di studi caso-controllo per stimare l'importanza ed individuare i **tumori** di origine lavorativa
- si basa su procedure che consentono di associare per i soggetti ammalati i periodi contributi previdenziali e di analizzarli per individuare un sospetto di malattia professionale

Flussi informativi disponibili per emersione e ricerca attiva m.p.

**m.p. a lunga
latenza**



- casi: neoplasie ricavati da RT e SDO

- consente estrazione dei casi in totale per comparto



Occupational Cancer Monitoring

OCCAM

Sistema informativo sui tumori
di origine professionale

[home](#)

[risorse](#)

[matrice](#)

[gruppo](#)

[collegamenti](#)

[contatti](#)

[risultati](#)

sei in: [occam](#) / risultati

» Risultati

In questa sezione vengono riportati i risultati delle analisi caso-controllo prodotti in questi ultimi 5 anni dal progetto OCCAM. Per ciascuna area è presentato un commento sotto forma di tabella ai risultati più interessanti ottenuti, corredato da un commento che suggerisce le ragioni per avviare per quel comparto produttivo e per quella sede di tumore analisi più approfondite finalizzate alla ricerca delle situazioni potenzialmente ancora a rischio e la ricerca attiva dei tumori di possibile origine professionale. Mediante apposito link (risultati) è possibile accedere all'insieme completo dei risultati della analisi caso-controllo sotto forma di foglio excel. Questo file, che è importabile ed elaborabile in modo autonomo dall'utente, contiene tutti i dati numerici di partenza ed inoltre ha evidenziato in diversi colori le righe relative a risultati meritevoli di approfondimento. Questi colori sono: Fucsia e Giallo per i risultati concordi con i dati della letteratura occupazionale su rischi noti, e Verde per risultati che suggeriscono spunti di ricerca: si tratta di associazioni forti non riportate nella letteratura ovvero di associazioni per le quali esiste ancora incertezza.

In Questa Sezione

[OCCAM - Risultati](#)

[OCCAM - Campania](#)

[OCCAM - Friuli](#)

[OCCAM - Liguria](#)

[OCCAM - Lombardia](#)

[OCCAM - Modena](#)

[OCCAM - Reggio Emilia](#)

[OCCAM - Toscana](#)

[SDO 2009-2010](#)

[Empoli](#)

[Valdarno](#)

[OCCAM - Umbria](#)

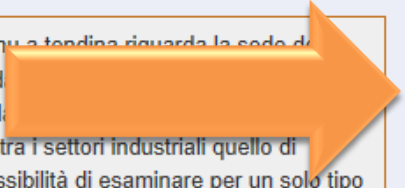


- home
- risorse
- matrice**
- gruppo
- collegamenti
- contatti
- risultati

sei in: [occam](#) / [matrice](#) / interrogazione matrice

Interrogazione Matrice

La prima informazione richiesta nel menu a tendina riguarda la sede di neoplasia. Il tumore viene selezionato dalla Classificazione Internazionale delle Malattie (ICD-O) e quindi scegliere dall'elenco sottostante tra i settori industriali quello di interesse. E' stata prevista anche la possibilità di esaminare per un solo tipo di neoplasia tutti i settori dove è stato riportato un incremento del rischio o viceversa nell'ambito di un settore quali sono i tumori segnalati in letteratura. Selezionati i due "items" della ricerca compaiono le indicazioni presenti nella letteratura scientifica. Per ogni citazione un breve riferimento (sintesi) mostra il nome del primo autore, l'anno di pubblicazione e gli indicatori di rischio di volta in volta utilizzati nello studio (RR, OR, SMR, MRR, PRR, PMR ecc). Cliccando sul "riferimento" sarà possibile visualizzare la voce bibliografica completa e l'abstract della pubblicazione attraverso l'accesso al database PubMed della U.S. National Library of Medicine.



- In Questa Sezione
- Matrice della letteratura
- Interrogazione matrice della letteratura**

Selezione

Tumore:

Settore:

ricerca

OCCAM anche strumento informatico gratuito

[home](#)[risorse](#)[matrice](#)[gruppo](#)[collegamenti](#)[contatti](#)[risultati](#)

---Selezionare neoplasia---

TUTTI I TUMORI

altre e non specificate parti della bocca
altre ghiandole endocrine e strutture connesse
cavita' nasali e seni accessori
cavita' orale
colon
connettivo e altri tessuti molli
encefalo
esofago
fegato e dotti biliari intraepatici
fegato, angiosarcoma
gingive
ghiandole salivari principali
intestino tenue, compreso il duodeno
ipofaringe
labbro
laringe
leucemie
linfomi non hodgkin
lingua
malattia di hodgkin
mammella dell'uomo
mammella della donna
mesotelioma del peritoneo
mieloma multiplo e tumori immunoproliferativi
occhio
orofaringe
ossa e cartilagine articolare
ovaio e altri annessi uterini

---Selezionare neoplasia---

Settore:

---Selezione settore---

[ricerca](#)[In Questa Sezione](#)[Matrice della letteratura](#)[Interrogazione matrice della letteratura](#)

home

risorse

matrice

gruppo

collegamenti

contatti

risultati

sei in: [occam](#) / [matrice](#) / interrogazione matrice

»» ---Selezione settore---

- TUTTI I SETTORI
- Abbigliamento
- Aeronautica
- Agricoltura**
- Alcolici e vino
- Assicurazione
- Ausiliari finanziari, servizi prestati alle imprese
- Banche e istituti di credito
- Carta
- Ceramica
- Chimica
- Cokerie
- Colletti bianchi
- Commercio
- Commercio al minuto
- Costruzioni elettriche
- Costruzioni meccaniche
- Costruzioni navali
- Cuoio e calzature
- Edilizia
- Estrazione minerali
- Farmaceutica
- Foreste
- Gas
- Gomma
- Industria alimentare
- Istruzione
- Lavaggio a secco
- Legno
-

ricerca

sede della
lla
È necessario
ello di
r un solo tipo
el rischio o
in letteratura.
presenti nella
(intesi) mostra
di rischio di
PMR ecc).
bibliografica
Il database

In Questa Sezione

[Matrice della letteratura](#)

[Interrogazione matrice della letteratura](#)



Flussi informativi disponibili per emersione e ricerca attiva m.p.

Flusso dati da all. 3 B

- dati su esposti
- rischi lavorativi

• *per approfondimenti: relazione A. Quercia e A. Di Giammarco*

Servizi di Prevenzione nei Luoghi di Lavoro S.S.N.



PREVENZIONE

- agire con piani mirati
- assistere
- informare
- controllare e vigilare

**emersione
malattie professionali**

PNP 14-18

PRP 14-18

LEA

Servizi di Prevenzione nei Luoghi di Lavoro S.S.N.: nuovi LEA e m.p.



n° inchieste m.p. concluse



**n. inchieste m.p. concluse
con violazione**



**n° altre visite mediche
di propria iniziativa o su richiesta**

Conclusioni

- ❖ qualunque sia la modalità operativa scelta (diretta o indiretta), è necessario ed etico impegnarsi nella emersione e nella ricerca delle m.p.
- ❖ ... ma quanti sono i casi di m.p. emersi grazie agli operatori dei Servizi che “giocano” un ruolo pro-attivo e/o attivo per raggiungere questo obiettivo?
- ❖ proposta di tavolo tecnico per discutere su definizione di ulteriore indicatore di performance per valutare e misurare adeguatamente lo sforzo ed il contributo degli operatori dei Servizi, impegnati in questa attività: Mal.Prof può essere la soluzione (n° certificati di m.p. per fonte di segnalazione anche congiunta: medico competente e medico SpreSAL)?



**Dipartimento
Prevenzione
UOC PreSAL**



Grazie

