



Valutazione partecipata degli Impatti Sanitari

NUNZIA LINZALONE

Istituto Fisiologia Clinica

Consiglio nazionale delle Ricerche

**III SESSIONE - COMUNICAZIONI SULL' APPROCCIO TOSSICOLOGICO ED EPIDEMIOLOGICO:
ESPERIENZE IN CORSO, STRATEGIE DI COMUNICAZIONE E PARTECIPAZIONE**

Problema di salute umana

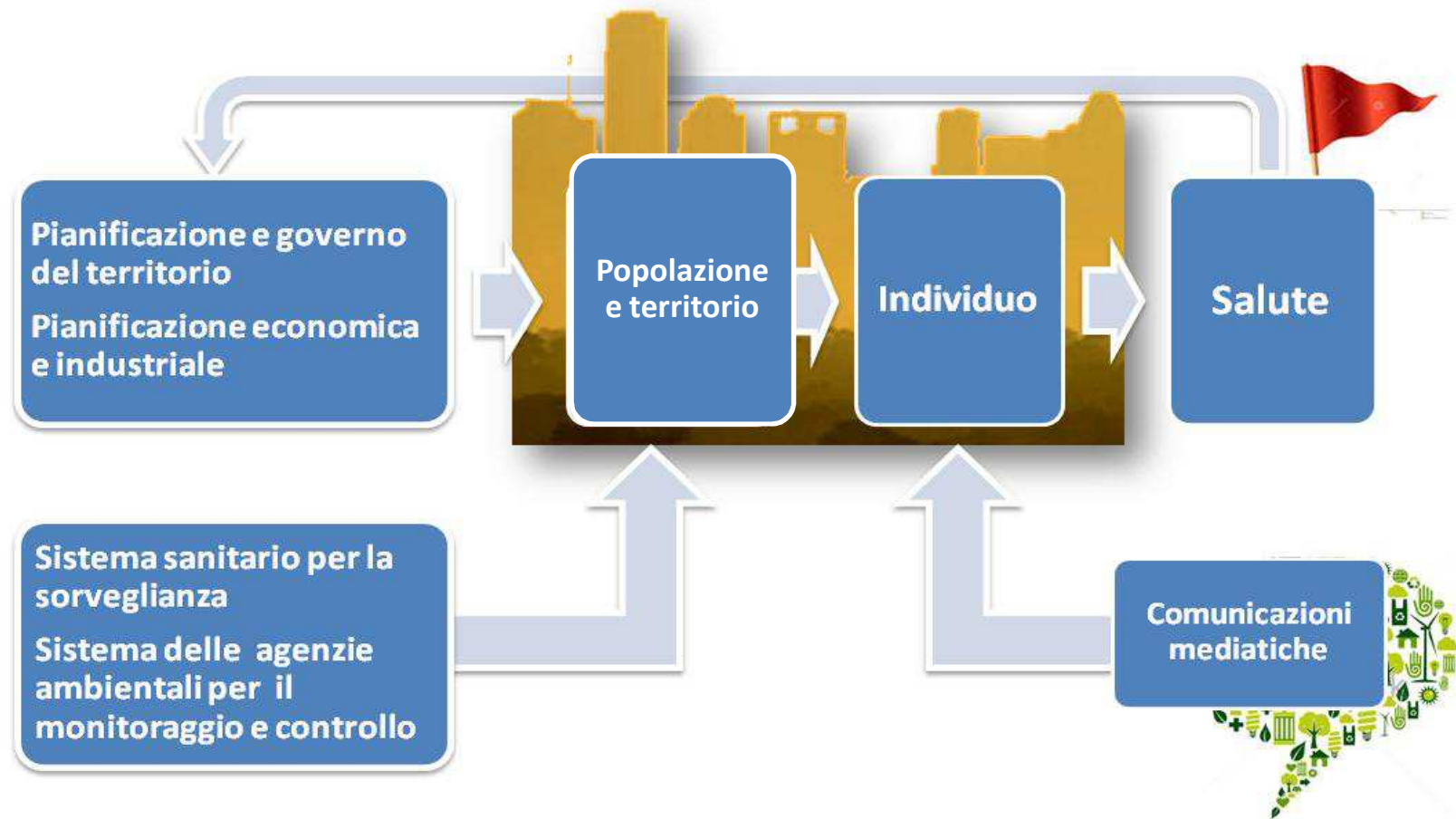
- La localizzazione contemporanea di **diverse fonti di inquinamento** in un territorio sono un problema soprattutto nei grandi centri urbani solitamente **densamente popolati**. Questo rende il conseguente **impatto sulla salute particolarmente significativo**. Oltre agli impatti di mortalità già noti, vi è una gamma di problemi di salute (morbilità) che includono l'asma, sintomi respiratori, problemi di cuore e la bronchite cronica. Questi sono di particolare interesse per certi **gruppi sensibili**.



L'approccio integrato al problema

- Una valutazione integrata è attuata quando sono **simultaneamente** affrontati il **monitoraggio ambientale** e la **sorveglianza sanitaria della popolazione** esposta per **informare la programmazione politica** locale.
- Questa attività non deve prescindere dal **coinvolgimento dei decisori** perché possa **concretizzarsi una minimizzazione degli impatti**, sulla salute e sull'ambiente, nel medio e lungo termine.

- L'approccio top-down, dalla politica all'esito, supporta l'**approccio precauzionale** nella **pianificazione** strategica. La partecipazione della società civile nella pianificazione migliora il raggiungimento di un obiettivo di **equità sociale**.





PROGETTO LIFE+10/ENV/IT/000331



2011

Launch and setting
up of the Forum and
focus

partecipazione TIME 0

Caratteristiche della fase 0

- i. “Committment & ownership” del decisore agli obiettivi
- ii. Informazione e disseminazione degli obiettivi (comunicazione e non vera partecipazione)
- iii. Deliberazioni e atti amministrativi (coinvolgimento e supporto)

Procedura di VIS partecipata

2011.09.01

POLICY DEVELOPMENT

BUILDING OWNERSHIP OF THE PROJECT

2012.04.13 city council urgent question on waste and consultative method

2012.04.16 project leader signs the answer to City council urgent question

2012.04.18 public debate with the San Zeno community

2012.05.17 the case lands in the Region Office

2012.09.05 commitment to the project Life. Act for reduction and recycling

2012.11.19 HIA21 & AR municipality presents the project within EWWR

2014.12.31

HIA21

PROGETTO LIFE+10/ENV/IT/000331



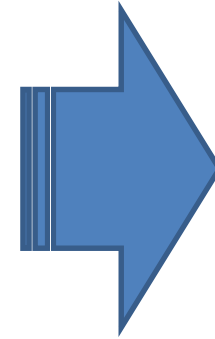
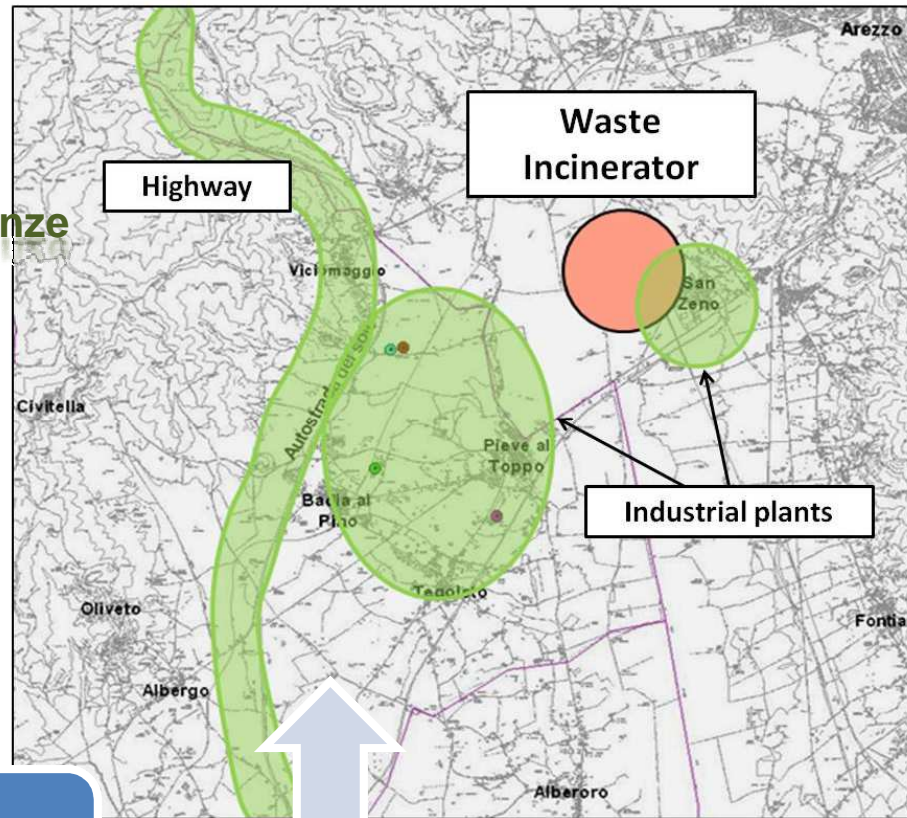
2012

Sharing methods and
content with
stakeholders

partecipazione TIME 1

Banca dati ambientale

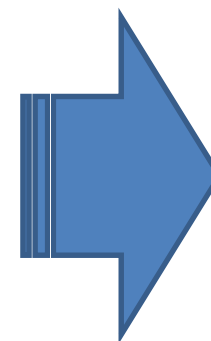
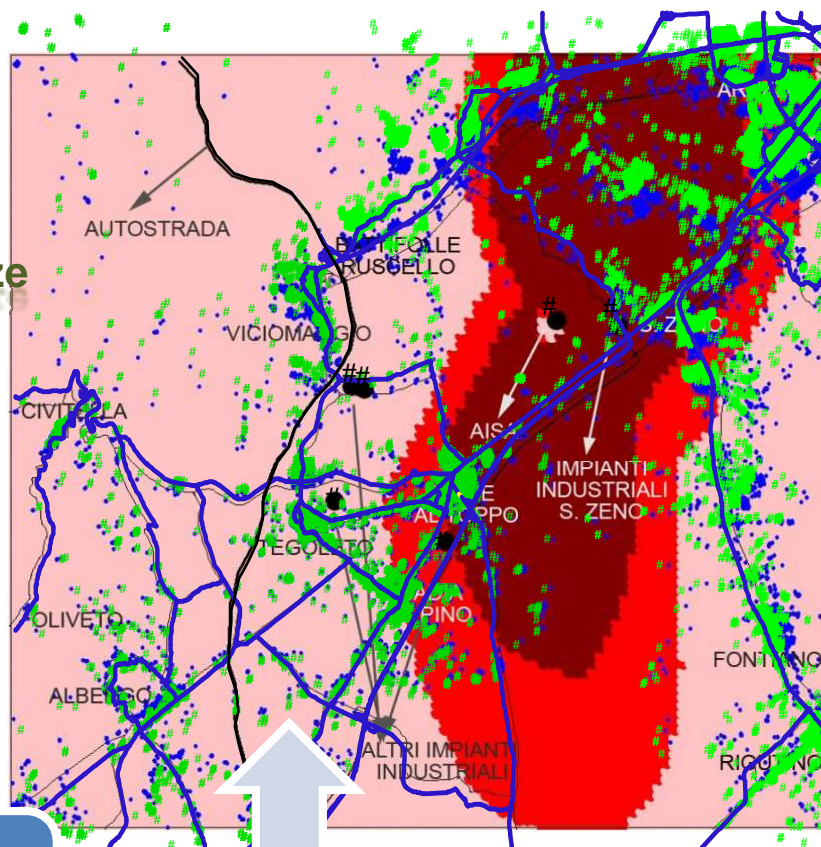
Costruzione delle evidenze
STEP 1.1



Sistema delle agenzie
ambientali per il
monitoraggio e controllo

Modellistica delle sorgenti

Costruzione delle evidenze
STEP 1.2



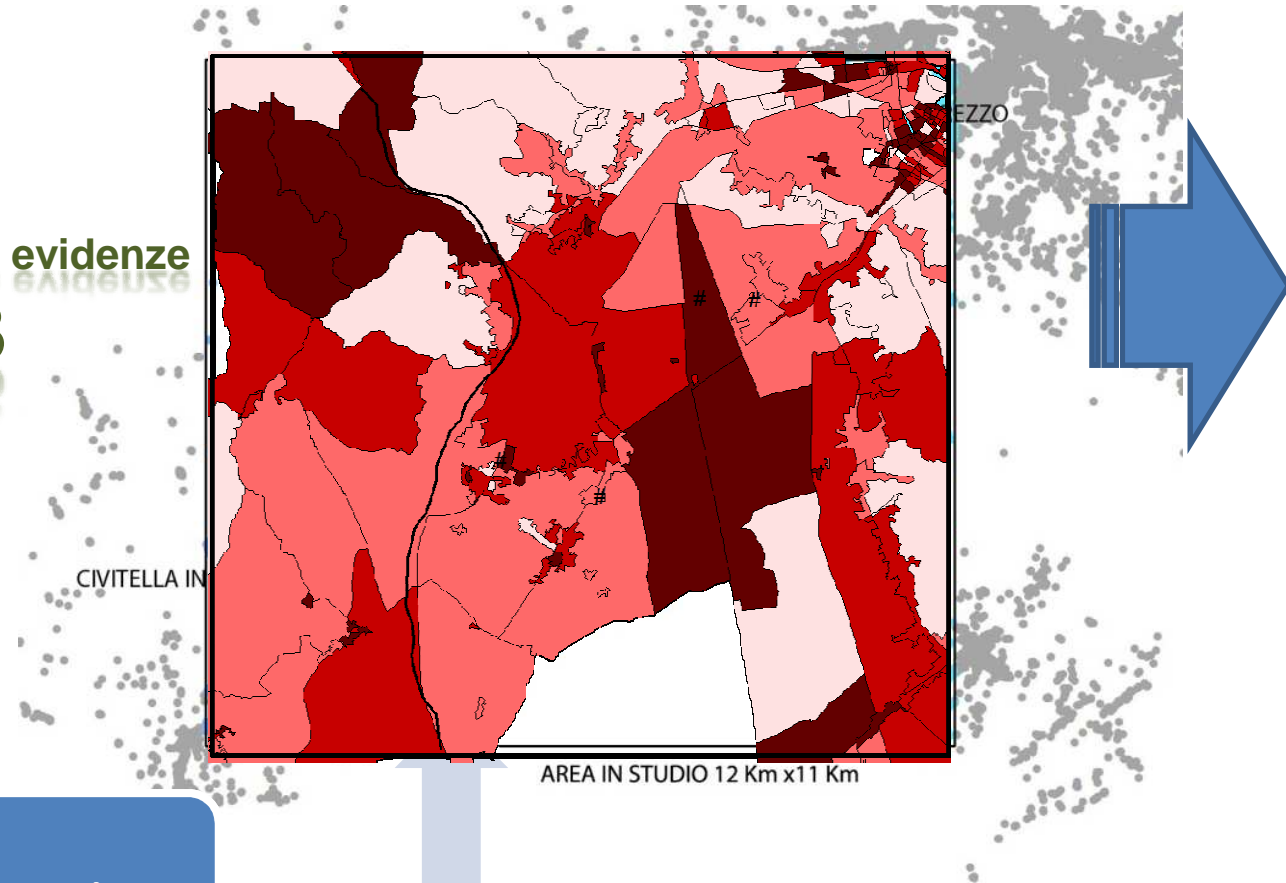
CLASSI DI ESPOSIZIONE AL PM10 DI AISA DEFINITE SULLA BASE DEL 50° E 80° PERCENTILE	
	ALTA ESPOSIZIONE (PM10 > 0,196 ng/m ³)
	MEDIA ESPOSIZIONE 0,126 ng/m ³ < PM10 <= 0,196 ng/m ³
	BASSA ESPOSIZIONE PM10 <= 0,126 ng/m ³

Sistema delle agenzie ambientali per il monitoraggio e controllo

- PM10 - Inceneritore
- Cd - Impianti industriali
- PM10 - Autostrada
- PM10 - Altri impianti industriali

Definizione della coorte di esposti *

Costruzione delle evidenze
STEP 1.3

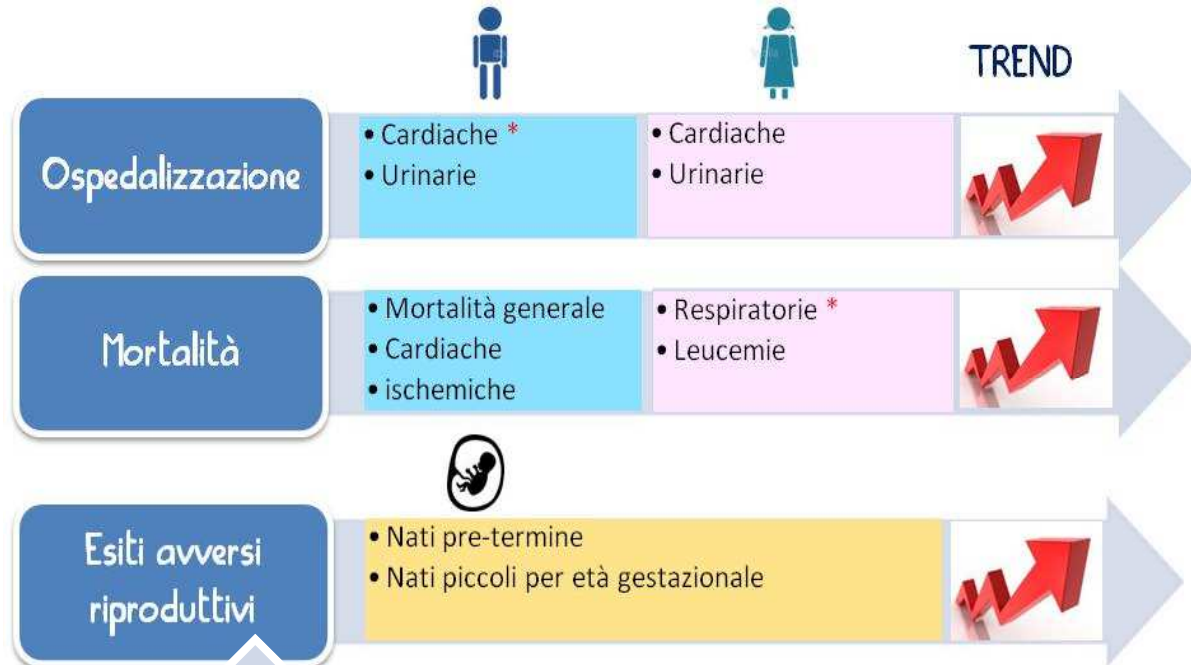


Sistema delle agenzie
ambientali per il
monitoraggio e controllo

* 37.700 persone che vivono nella zona
(media per anno) per 2001-2010

Studio epidemiologico *

Costruzione delle evidenze
STEP 1.4



Sistema sanitario
supporta la valutazione
dello stato di salute e
studi epidemiologici

* Dodici cause di mortalità e ospedalizzazione
più alcuni esiti riproduttivi

Caratteristiche della fase 1

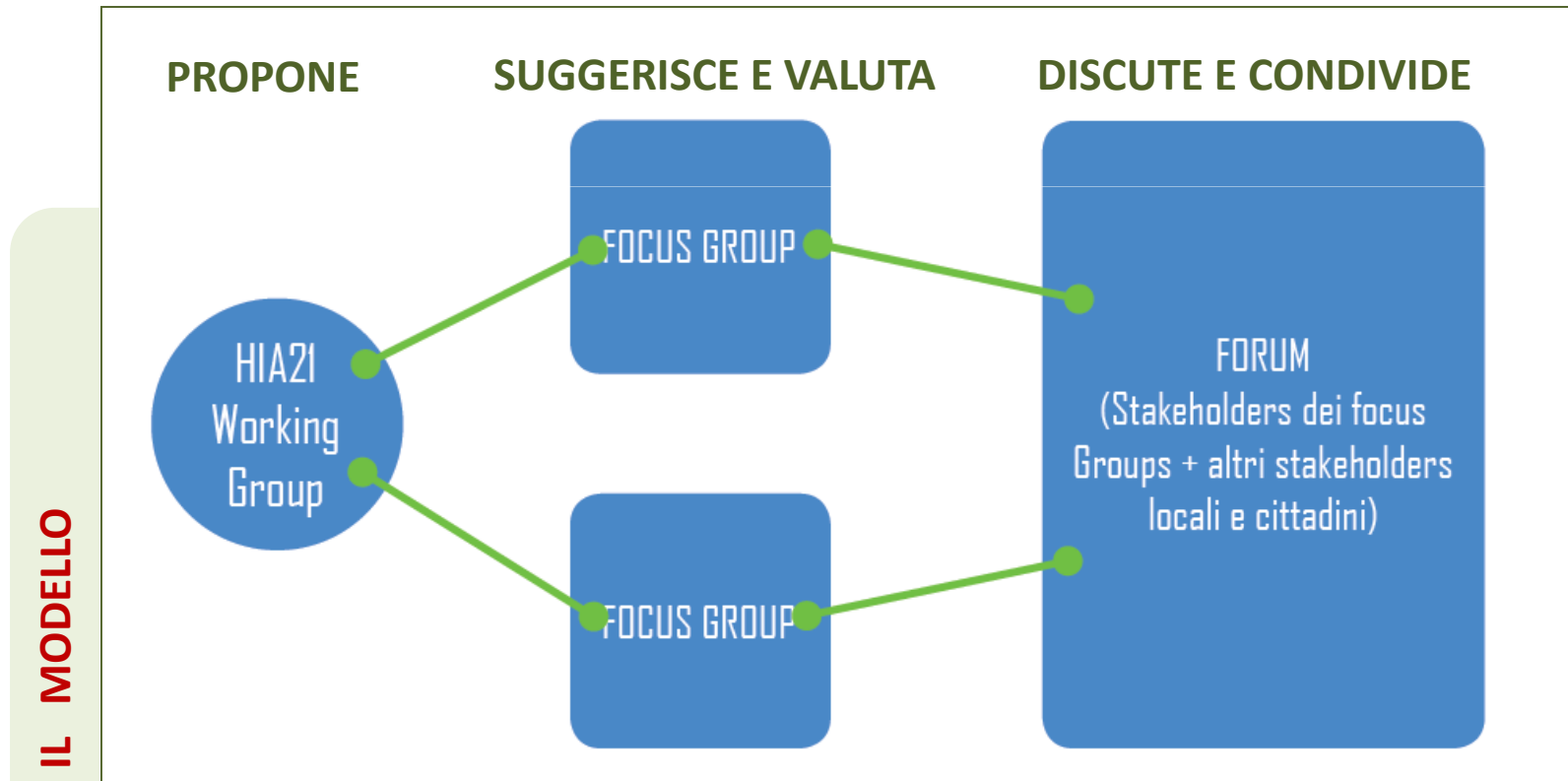
- i. Condivisione dei protocolli
- ii. Costruzione delle evidenze
- iii. Elaborazioni tecnico-scientifiche
- iv. Iterazioni dei punti ii. lii.



partecipazione TIME 2

La partecipazione della società civile

- Contribuito al rafforzamento nelle comunità locali della **coscienza del ruolo** che esse possono svolgere nelle politiche di pianificazione territoriale



GLI EVENTI



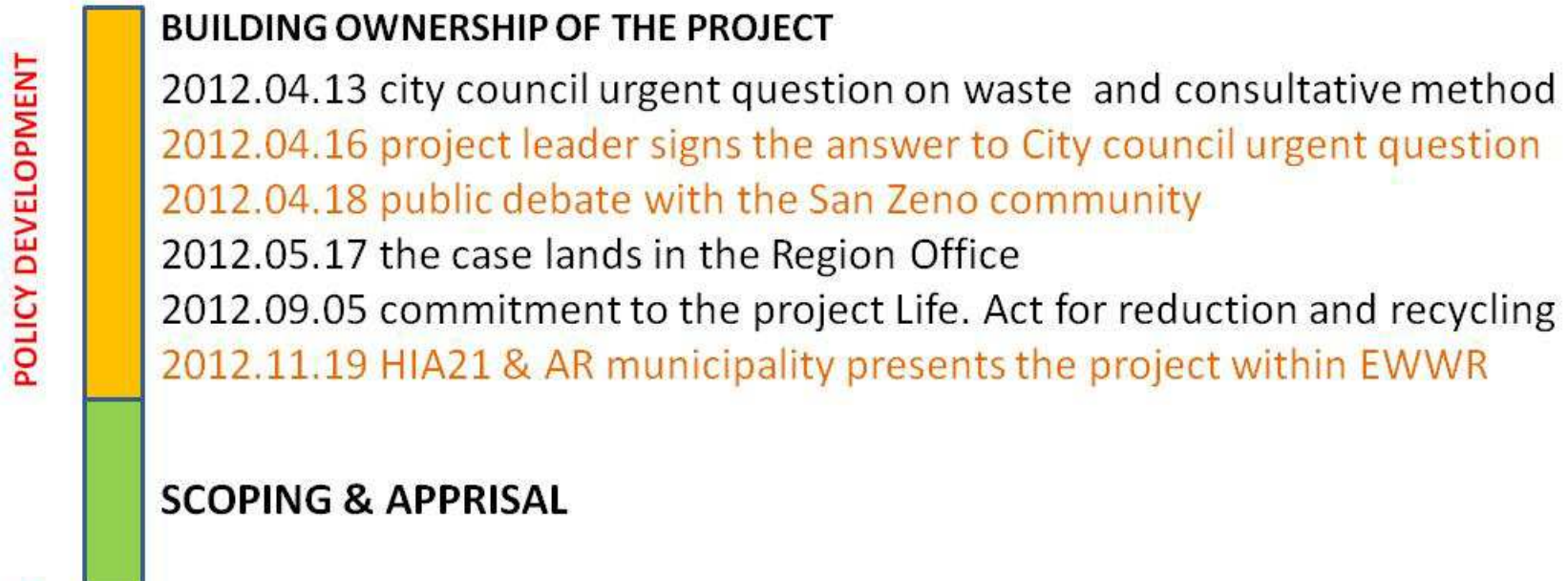
I SOGGETTI	14	Comitati	7	Istituzioni di governo	2	Media locali
	2	NGO	4	Ricerca privata	2	Imprese economiche
	7	Coop. Sociali	5	Partiti politici		Pubblico generale
	5	Ordini delle professioni	1	Istituti bancari		
I NUMERI	N.	TIPOLOGIA EVENTO	NUMERO PARTECIPANTI		PRODOTTI	
	2	EXPERT MEETING	45 RICERCATORI		2 PROTOCOLLI	
	4	TECHNICAL MEETING	60 PARTNER DI PROGETTO E STAKEHOLDER		SCREENING E SCOPING	
	7	FORUM	280 CITTADINI		SCOPING	
	7	FOCUS GROUP	100 CITTADINI		VALUTAZIONE E MONITORAGGIO	

Caratteristiche della fase 2

- i. Dibattito con la società civile
- ii. Identificazione dei limiti dello studio
- iii. Identificazione di nuove strategie di policy

Procedura di VIS partecipata

2011.09.01



2014.12.31



partecipazione TIME 3

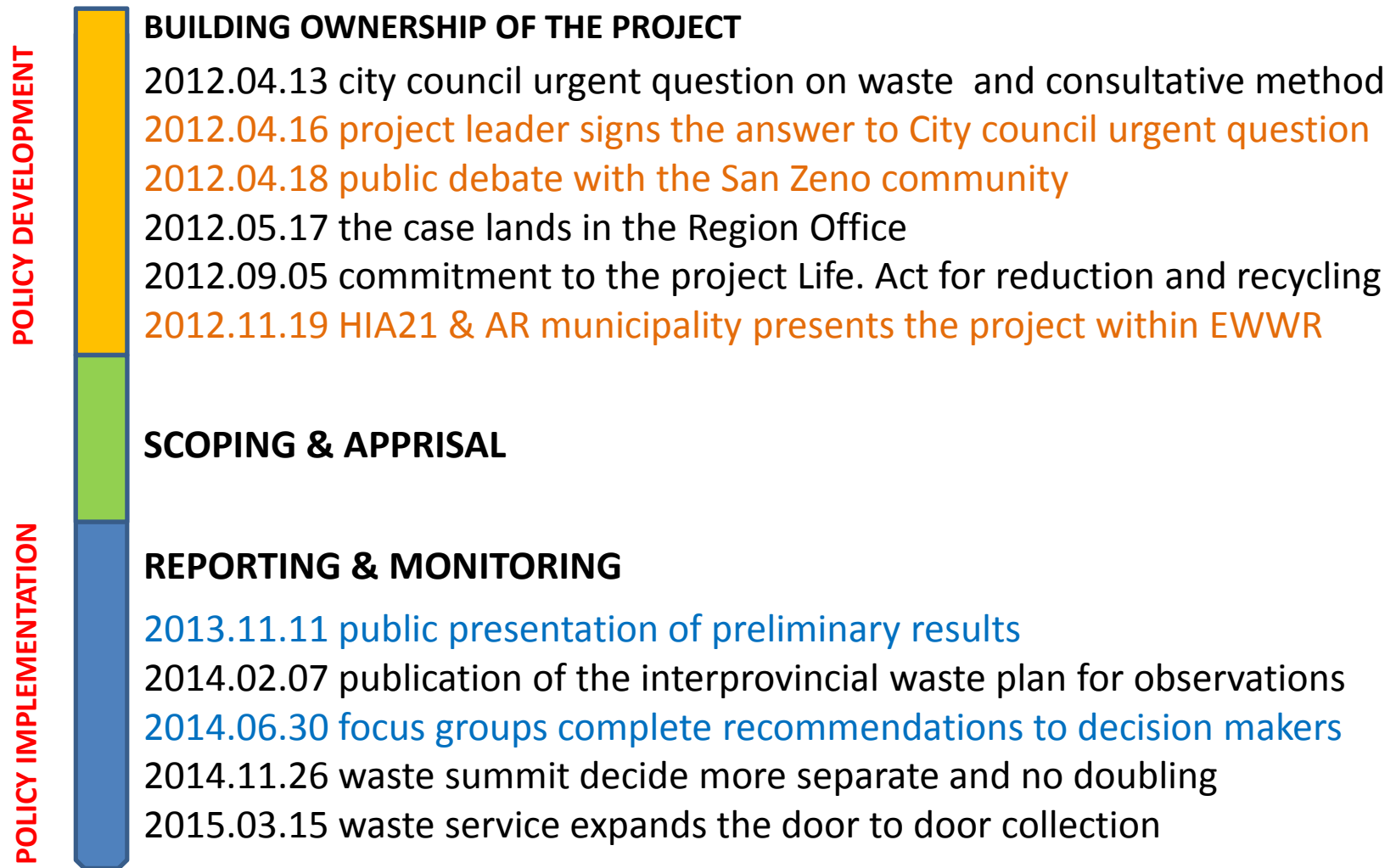
Caratteristiche della fase 3

i. Negoziazione con i decisori

- **Le comunità chiedono l'inclusione delle loro preoccupazioni nella nuova pianificazione sui rifiuti.** I Focus groups hanno prodotto:
 - Osservazioni e indirizzi per il nuovo piano provinciale
 - Indicatori per il monitoraggio degli impatti
- **Gli amministratori hanno introdotto modifiche alla proposta di nuovo piano attraverso:**
 - Determina del Consiglio comunale per la raccolta porta a porta
 - Campagne di sensibilizzazione per la riduzione dei rifiuti
 - Esclusione della ipotesi di raddoppio della potenza dell'impianto di incenerimento
 - Incremento dell'obiettivo di differenziazione dal 36% al 70%

Procedura di VIS partecipata

2011.09.01



2014.12.31

HIA 21 - Le tappe della partecipazione

- Time 0 – Definizione del metodo e degli stakeholder istituzionali
- Time 1 – Definizione della portata della valutazione e costruzione delle evidenze
- Time 2 – Valutazione partecipata degli impatti
- Time 3 – Raccomandazioni al decisore

Grazie per l'attenzione

www.hia21.eu

linunzia@ifc.cnr.it

"Chi è saggio, parla solo quando è certo che chi ascolta è in grado di capire.."

(Georges Ivanovič Gurdjieff, filosofo)