



La collaborazione tra RLS e SPP: Il caso Automobili Lamborghini S.p.A.

Massimo Scarpenti

Head of Safety, Energy & Environment

21 Novembre 2014

Agenda



1. Automobili Lamborghini: la storia, il presente, la strategia 2020

2. Il rapporto tra RLS, Direzione Aziendale e SPP: alcuni progetti comuni

- Riunione periodica congiunta
- CTB Salute e Sicurezza
- Workshop Infortuni
- Altri esempi

3. Conclusioni

Agenda



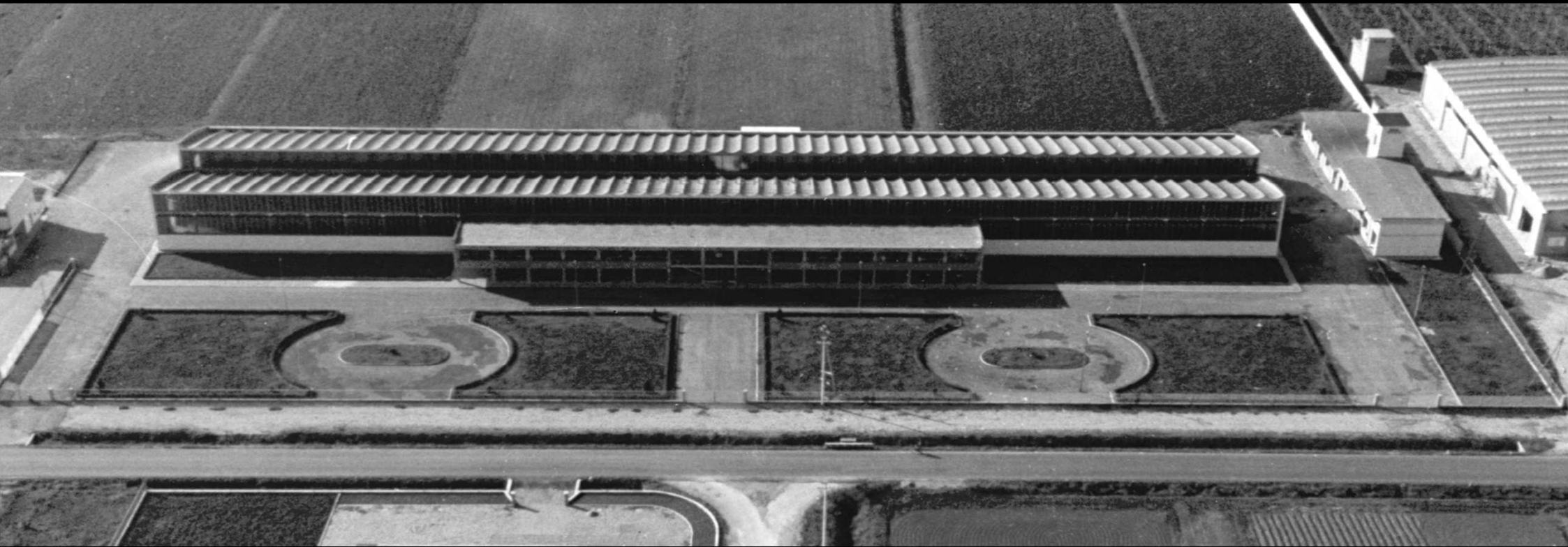
1. Automobili Lamborghini: la storia, il presente, la strategia 2020

2. Il rapporto tra RLS, Direzione Aziendale e SPP: alcuni progetti comuni

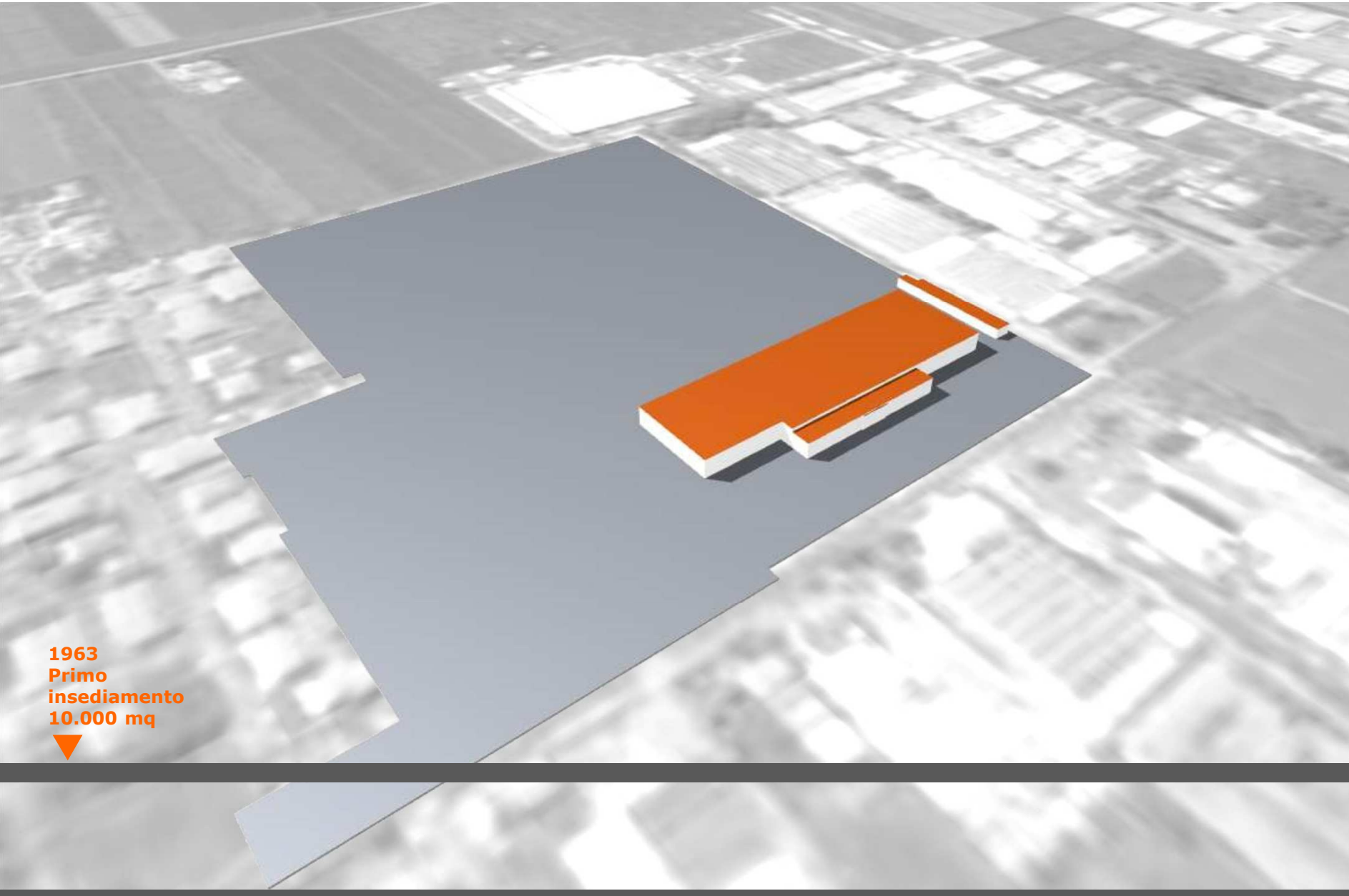
- Riunione periodica congiunta
- CTB Salute e Sicurezza
- Workshop Infortuni
- Altri esempi

3. Conclusioni

Lamborghini ieri

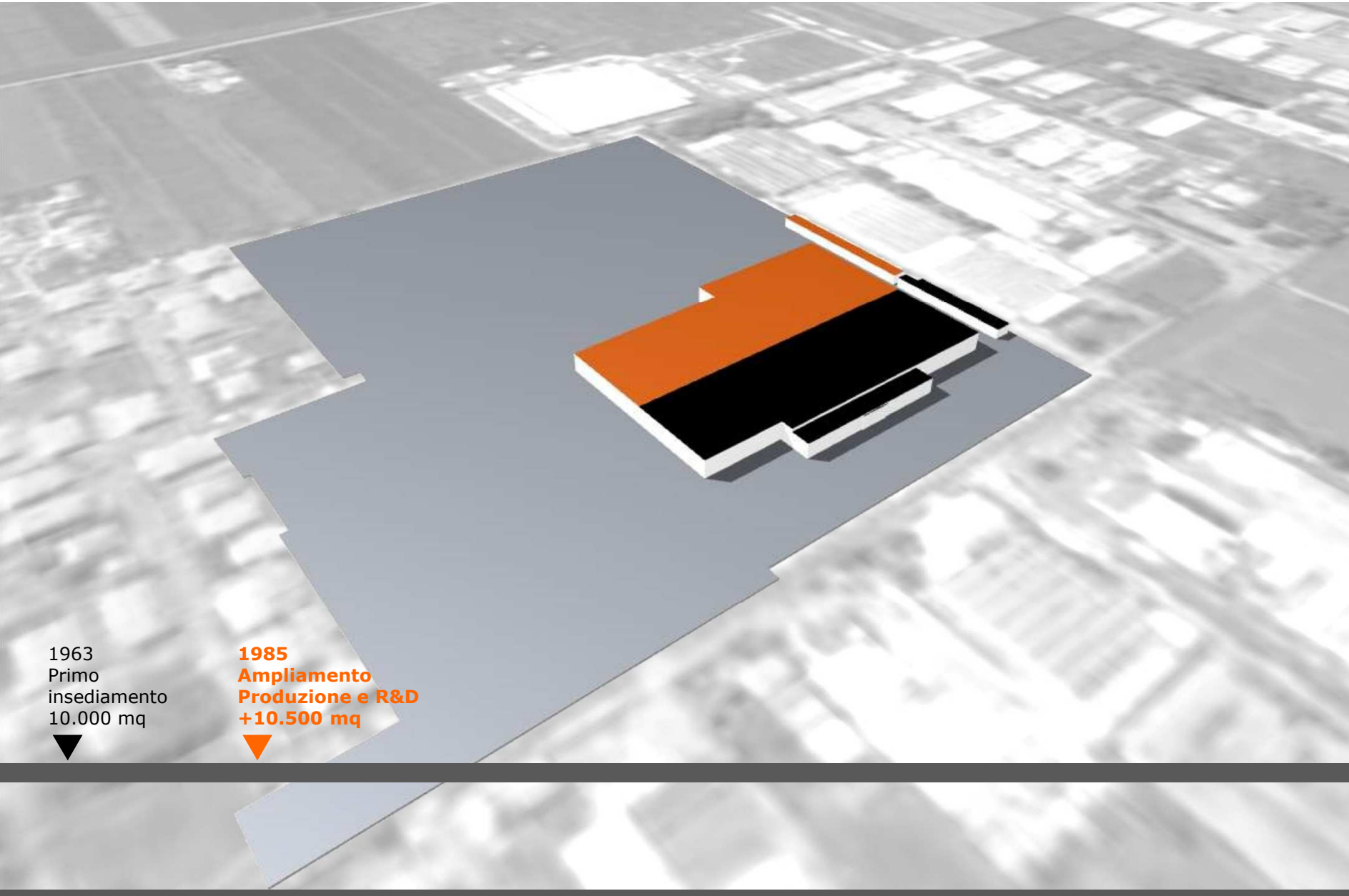


Lo stabilimento fu fondato nel 1963 da Ferruccio Lamborghini



1963
Primo
insediamento
10.000 mq





1963
Primo
insediamento
10.000 mq



1985
Ampliamento
Produzione e R&D
+10.500 mq





1963
Primo
insediamento
10.000 mq



1985
Ampliamento
Produzione e R&D
+10.500 mq



1999
Finizione, Protoshop,
Selleria
+9.200 mq





1963
Primo
insediamento
10.000 mq



1985
Ampliamento
Produzione e R&D
+10.500 mq



1999
Finizione, Protoshop,
Selleria
+9.200 mq



2001
**Tettoia vetture finite, Pista
di prova, Climatic Room
+6.600 mq**





1963
Primo
insediamento
10.000 mq



1985
Ampliamento
Produzione e R&D
+10.500 mq



1999
Finizione, Protoshop,
Selleria
+9.200 mq



2001
Tettoia vetture finite, Pista di
prova, Climatic Room
+6.600 mq



2003
Ampliamento area Compositi,
Museo e Reception
+1.700 mq





1963
Primo
insediamento
10.000 mq



1985
Ampliamento
Produzione e R&D
+10.500 mq



1999
Finizione, Protoshop,
Selleria
+9.200 mq



2001
Tettoia vetture finite, Pista di
prova, Climatic Room
+6.600 mq



2003
Ampliamento area Compositi,
Museo e Reception
+1.700 mq



2005
Centro Stile
+3.500 mq





1963
Primo
insediamento
10.000 mq



1985
Ampliamento
Produzione e R&D
+10.500 mq



1999
Finizione, Protoshop,
Selleria
+9.200 mq



2001
Tettoia vetture finite, Pista di
prova, Climatic Room
+6.600 mq



2003
Ampliamento area Compositi,
Museo e Reception
+1.700 mq



2005
Centro Stile
+3.500 mq



2008
Centro Logistico e OOCC
+11.700 mq





1963
Primo
insediamento
10.000 mq



1985
Ampliamento
Produzione e R&D
+10.500 mq



1999
Finizione, Protoshop,
Selleria
+9.200 mq



2001
Tettoia vetture finite, Pista di
prova, Climatic Room
+6.600 mq



2003
Ampliamento area Compositi,
Museo e Reception
+1.700 mq



2005
Centro Stile
+3.500 mq



2008
Centro Logistico e OCCC
+11.700 mq



2011
Acquisizione terreno
80.000 mq





1963
Primo
insediamento
10.000 mq



1985
Ampliamento
Produzione e R&D
+10.500 mq



1999
Finizione, Protoshop,
Selleria
+9.200 mq



2001
Tettoia vetture finite, Pista di
prova, Climatic Room
+6.600 mq



2003
Ampliamento area Compositi,
Museo e Reception
+1.700 mq



2005
Centro Stile
+3.500 mq



2008
Centro Logistico e OCCC
+11.700 mq



2011
Acquisizione terreno
80.000 mq



2012
PSC-Protoshop e ampliamento CFK
+5.100 mq





1963
Primo
insediamento
10.000 mq



1985
Ampliamento
Produzione e R&D
+10.500 mq



1999
Finizione, Protoshop,
Selleria
+9.200 mq



2001
Tettoia vetture finite, Pista di
prova, Climatic Room
+6.600 mq



2003
Ampliamento area Compositi,
Museo e Reception
+1.700 mq



2005
Centro Stile
+3.500 mq



2008
Centro Logistico e OCCC
+11.700 mq



2011
Acquisizione terreno
80.000 mq

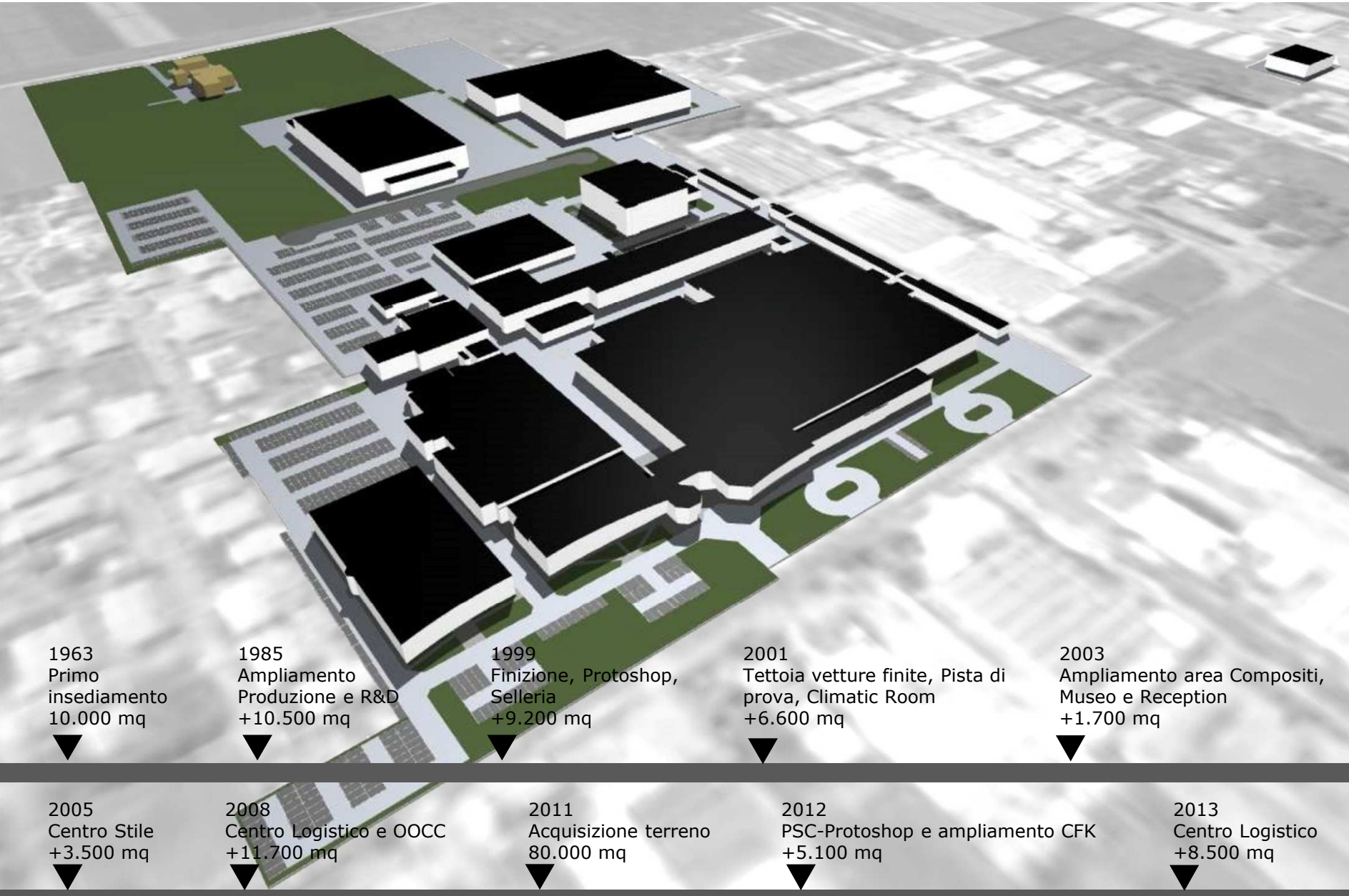


2012
PSC-Protoshop e ampliamento CFK
+5.100 mq



2013
Centro Logistico
+8.500 mq





1963
Primo insediamento
10.000 mq



1985
Ampliamento
Produzione e R&D
+10.500 mq



1999
Finizione, Protoshop,
Selleria
+9.200 mq



2001
Tettoia vetture finite, Pista di
prova, Climatic Room
+6.600 mq



2003
Ampliamento area Compositi,
Museo e Reception
+1.700 mq



2005
Centro Stile
+3.500 mq



2008
Centro Logistico e OCCC
+11.700 mq



2011
Acquisizione terreno
80.000 mq



2012
PSC-Protoshop e ampliamento CFK
+5.100 mq



2013
Centro Logistico
+8.500 mq



Lamborghini oggi



Automobili Lamborghini è un'azienda moderna, internazionale che nel sito di Sant'Agata Bolognese concentra tutte le fasi del business automotive: sviluppo, produzione fino alla commercializzazione delle supercars finite.



- Area:
 - 220.000 m² totale
 - 84.800 m² edificato
- Vetture prodotte (2014): circa 2.500
- 1.180 dipendenti (Ottobre 2014)



Lamborghini - Strategy 2020



Visione

L'Azienda italiana dal marchio
di auto supersportive di lusso più desiderabile

Missione



Promettiamo una straordinaria
esperienza di Brand

- Valore del Brand autentico ed emozionale
- Fidelizzazione del cliente
- Comunità di appassionati Lamborghini
- Rete di concessionari di lusso



Emozioniamo
i nostri clienti

Progettiamo l'auto
supersportiva per eccellenza

- Caratteristiche distintive
- Portafoglio prodotti orientato al futuro
- Robusto ciclo di vita del prodotto
- Personalizzazione



Creiamo valore

- Personalizzazione del processi e della struttura organizzativa
- Partnership con i dipendenti
- Intraprenditorialità
- Spirito collaborativo

Target

Volume

Redditività

Valore
del Marchio

Datore di lavoro
attraattivo

Salute e Sicurezza



Our Mission

- Prevenire malattie ed infortuni legati all'attività lavorativa
- Promuovere un approccio responsabile alla salute, supportando il benessere delle nostre persone
- Prenderci cura delle nostre persone



Quale ruolo può avere un RLS in un'azienda che cresce così velocemente e che fa propri i principi appena esposti?

abbena esposti;

Agenda



1. Automobili Lamborghini: la storia, il presente, la strategia 2020

2. **Il rapporto tra RLS, Direzione Aziendale e SPP: alcuni progetti comuni**

- Riunione periodica congiunta
- CTB Salute e Sicurezza
- Workshop Infortuni
- Altri esempi

3. Conclusioni



Riunione periodica SPP-MC-HR-RLS

- **Partecipanti:** RSPP, ASPP, Medico Competente, HR Business Partner, RLS
- **Periodicità:** ogni 2-3 settimane
- **Scopi:**
 - verificare eventuali segnalazioni dei lavoratori
 - condividere progetti inerenti alla salute e sicurezza nei luoghi di lavoro
 - valutare eventuali casi di persone con prescrizioni mediche o limitazioni
 - sopralluoghi periodici nelle aree produttive e/o uffici
 - valutazione idoneità mansione per trasferimenti di personale con limitazioni
- **Punti di forza:**
 - Collaborazione attiva e propositiva dei lavoratori
 - Condivisione degli obiettivi aziendali e sensibilizzazione dei lavoratori

Agenda



1. Automobili Lamborghini: la storia, il presente, la strategia 2020

2. Il rapporto tra RLS, Direzione Aziendale e SPP: alcuni progetti comuni

➤ Riunione periodica congiunta

➤ CTB Salute e Sicurezza

➤ Workshop Infortuni

➤ Altri esempi

3. Conclusioni

Commissione Tecnica Bilaterale (CTB) Salute, Sicurezza ed Ergonomia



- Sottoscritta nell'accordo sindacale del 4 Luglio 2012
- Membri: RSU-RLS, RSPP, Direzione Produzione, HR Business Partner, eventuali partner esterni quali UNIBO
- Periodicità: variabile da ogni 1 -3 mesi
- Scopi:
 - analisi, monitoraggio e proposta sulle condizioni ambientali, ergonomiche e di lavoro dei lavoratori nelle diverse aree operative
 - proporre ottimizzazioni dei servizi di prevenzione e protezione aziendali
 - proporre attività formative al fine di aumentare la cultura della sicurezza in Azienda
- nel caso in cui gli argomenti trattati lo rendano utile, i componenti della CTB saranno coinvolti in corsi di formazione attinenti alle materie di competenza

Commissione Tecnica Bilaterale (CTB) Salute, Sicurezza ed Ergonomia: il Progetto Ergonomia



Il progetto mira a realizzare la valutazione ergonomica dei reparti più critici con il supporto dell' Università degli Studi di Bologna. Questo secondo livello di valutazione del rischio serve a confrontare i risultati con i metodi più affermati, quale ad esempio il EAWS.

MEMBRI DELLA COMMISSIONE

- Sindacati
- Ente Sicurezza
- Università di Bologna
- Ente Produzione
- Ente Ingegneria industriale



ALMA MATER STUDIORUM
UNIVERSITÀ DI BOLOGNA

Commissione Tecnica Bilaterale (CTB) Salute, Sicurezza ed Ergonomia: il Progetto Ergonomia



OBIETTIVI PRINCIPALI

1. ESEGUIRE UNA VALUTAZIONE ERGONOMICA DEL SITO COMPOSITI (CFK) E DELLE LINEE DI MONTAGGIO
2. STABILIRE UNA NUOVA METODOLOGIA PER LA VALUTAZIONE DEL RISCHIO BIOMECCANICO

Commissione Tecnica Bilaterale (CTB) Salute, Sicurezza ed Ergonomia: il Progetto Ergonomia



Ambiti di applicazione



Commissione Tecnica Bilaterale (CTB) Salute, Sicurezza ed Ergonomia: il Progetto Ergonomia



Ragioni Legali

- ***Rispetto delle leggi sulla salute e la sicurezza nell'ambiente di lavoro.***

Regole Aziendali

- ***Analisi del lavoro con focus sulla persona.***

Ragioni socio-culturali

- ***Incremento dell'età media della forza lavoro;***
- ***Sviluppo demografico.***

Ragioni Economiche

- ***Migliori condizioni di lavoro = maggiore motivazione;***
- ***Riduzione dei fattori di rischio per la salute dei lavoratori = riduzione infortuni e insorgenza di malattie professionali;***
- ***Individuazione delle attività idonee a persone diversamente abili o con prescrizioni;***
- ***Ottimizzazione dei processi = riduzione dei tempi di fabbricazione;***
- ***Migliore qualità del prodotto e riduzione degli scarti.***

Target: riduzione del carico biomeccanico e incremento della performance

Agenda



1. Automobili Lamborghini: la storia, il presente, la strategia 2020

2. Il rapporto tra RLS, Direzione Aziendale e SPP: alcuni progetti comuni

- Riunione periodica congiunta
- CTB Salute e Sicurezza
- **Workshop Infortuni**
- Altri esempi

3. Conclusioni

Il coinvolgimento attivo dei lavoratori e dei RLS: i workshop sugli infortuni e incidenti



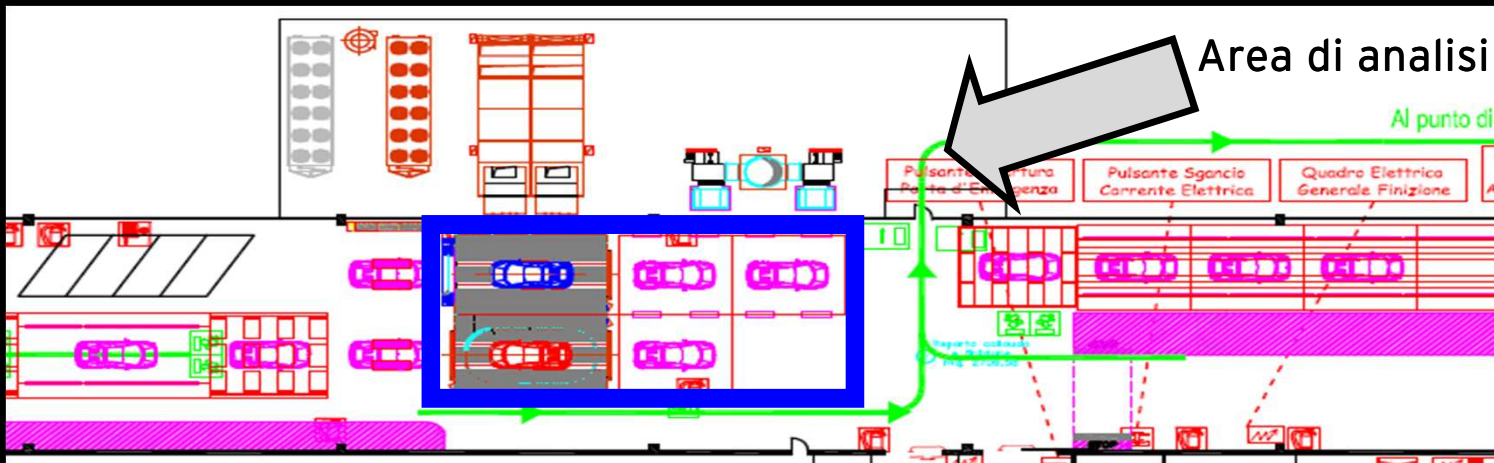
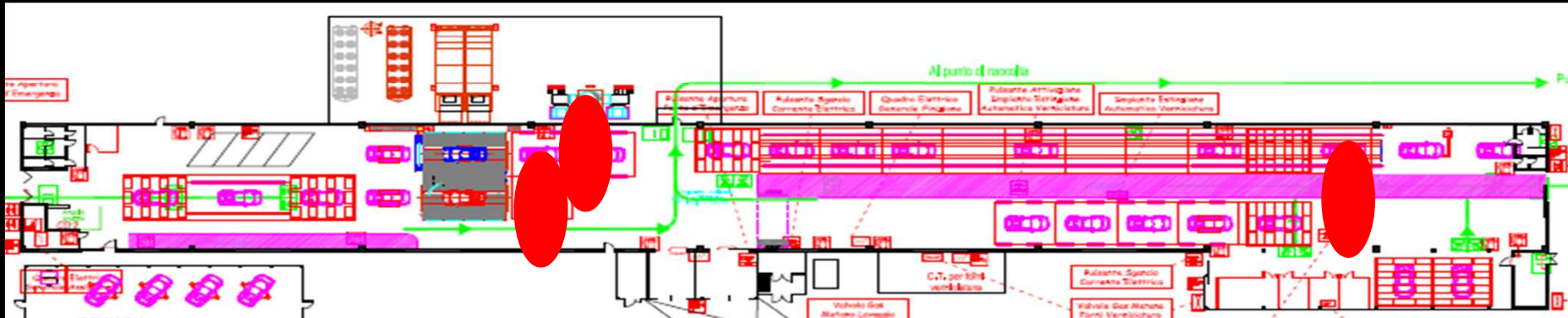
Come migliorare il nostro ambiente di lavoro per ridurre gli infortuni ?

Il coinvolgimento attivo dei lavoratori: i workshop sugli infortuni e incidenti



1. Scelta del reparto con maggiori criticità
2. Individuazione, all'interno del reparto, dell'area con più infortuni/incidenti
3. Scelta del Team di lavoro (Operatori, Team Leader, Capo Reparto, SPP, RLS, MC)
4. Workshop (4 ore) → Individuazione delle priorità (Top Five) e proposte di miglioramento
5. Valutazione delle proposte e sviluppo di un piano di implementazione

I workshop sugli infortuni e incidenti



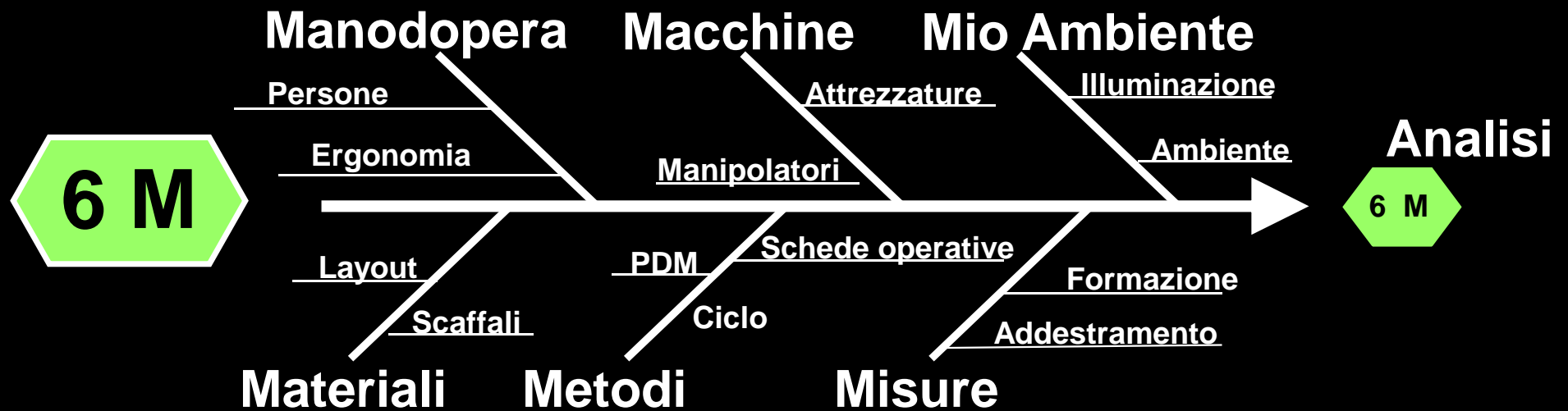
Localizzazione infortuni in reparto

Workshop Analisi Situazione Infortuni

Criteri di osservazione

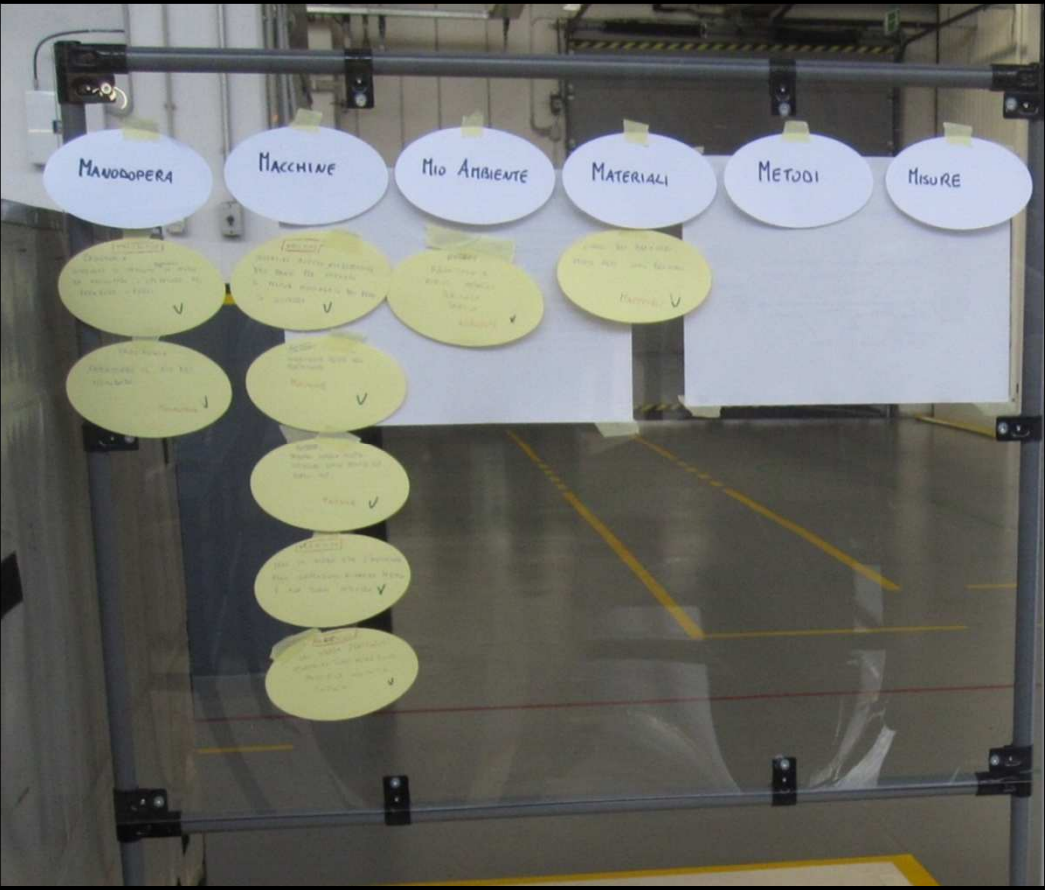


Le 6M nel mondo della Sicurezza Lamborghini



Workshop Analisi Situazione Infortuni

WS Aventador - Clustering e dettaglio punti di attenzione



NO	SEGNALAZIONE	Argomento	AZIONE PROPOSTA
1	Difficili prelievi pezzi contenitore sospensioni	MANODOPERA	Avere su zona superiore le parti più pesanti, abbassare supporti per migliorare presa, verificare l'altezza
2	Difficili prelievi causa altezza Kit MANDOPERA	MANODOPERA	Riposizionare supporto attrezzi ad altezza idonea
3	Barra pro-montaggio sospensioni con attrezzi non in sicurezza costringe molti movimenti	MACCHINE	Rivedere disposizione barra
4	Attrezzo supporto portamoza costringe a posizionamenti errati pezzo per montaggio sensore ABS	MACCHINE	Creare alloggiamento sensore su attrezzo
5	Difficili smontaggio dado fix braccio sospenz. aut. sup. su portamoza	MACCHINE	TESTARE BISSOLA "A MACCHINA" SWEDJIS
6	Braccio ammortizzatore privo di arresto per posizione	MACCHINE	Prevedere dispositivo aggancio arresto braccio
7	Difficili manutenzione cassette contenute braccetti	MATERIALI	VERIFICA PIANO DI MANUTENZIONE (Frequenza/Efficienza)
8	Presenti ammortizzatore in posizione pre-avanzata	MACCHINE	1) Definire Posizione definitiva 2) Verificare riposizionamento caso a pagamento
9	Presenti contenitore ricubi ammortizzatori non standard	Mio Ambiente	Prevedere Bidone standard

Le proposte di azioni correttive vengono fatte insieme ai RLS e lavoratori

Workshop Analisi Situazione Infortuni



- Elaborazione di file per la sorveglianza delle attività;
- Suddivisione delle attività in:
 - Attuazione a breve termine
 - Implementazione Medio termine
 - Implementazione a lungo termine.
 - Non fattibile.

- Informazione ai lavoratori:
 - Fattibilità, la motivazione se non realizzabile.
 - Tempi di attuazione.

- Monitoraggio status delle attività/ azioni di implementazione

- Monitoraggio di infortuni / near misses

Workshop Analisi Situazione Infortuni



Punti di forza:

- La partecipazione ed il coinvolgimento dei lavoratori e RLS ;
- Proposte concrete
- Approccio costruttivo / persone proattive
- Sensibilizzazione dei lavoratori e dei TL
- Rafforzamento rapporto di fiducia tra lavoratori, RLS e SPP

Agenda



1. Automobili Lamborghini: la storia, il presente, la strategia 2020

2. Il rapporto tra RLS, Direzione Aziendale e SPP: alcuni progetti comuni

- Riunione periodica congiunta
- CTB Salute e Sicurezza
- Workshop Infortuni
- Altri esempi

3. Conclusioni

Altri progetti condivisi e eseguiti in collaborazione con gli RLS:



- Formazione specifica in piccoli gruppi sullo Stress lavoro correlato tramite una psicologa che periodicamente è all'interno dello stabilimento
- mappatura all'interno dello stabilimento per individuare le postazioni di lavoro per i lavoratori con limitazioni/prescrizioni o invalidi
- Campagna di conoscenza e prevenzione delle malattie cardiovascolari con check up gratuito per gli over 45

Agenda



1. Automobili Lamborghini: la storia, il presente, la strategia 2020
2. Il rapporto tra RLS, Direzione Aziendale e SPP: alcuni progetti comuni
 - Riunione periodica congiunta
 - CTB Salute e Sicurezza
 - Workshop Infortuni
 - Altri esempi
3. **Conclusioni**

Conclusioni:



- L'RLS deve e può essere considerato una risorsa importante per l'azienda e perfino una estensione del SPP
- E' necessario che i rapporti tra gli RLS e il SPP siano di collaborazione e non di conflitto e quindi instaurare un rapporto di reciproca stima e fiducia
- E' necessario che l'RLS abbia un elevato grado di formazione e conoscenza delle tematiche trattate
- E' necessario trovare un comune accordo sulle priorità da portare avanti

I ruoli del SPP e dell'RLS, nel rispetto delle loro specificità, devono convergere verso un solo interesse: la Salute e Sicurezza dei Lavoratori



Grazie per l'attenzione.

CONTATTI

Massimo Scarpenti

Phone: +39 051 6817774

E-mail: massimo.scarpenti@lamborghini.com