

# **EXPO 2015: attività di prevenzione**

**Milano - 23 settembre 2014**

## Principali appalti attivi

- Vie d'acqua
- Riqualficazione darsena
- Piastra espositiva
- Passerella Merlata
- C.na Triulza
- Villaggio Merlata
- Asse viario zara-expo lotto A e B



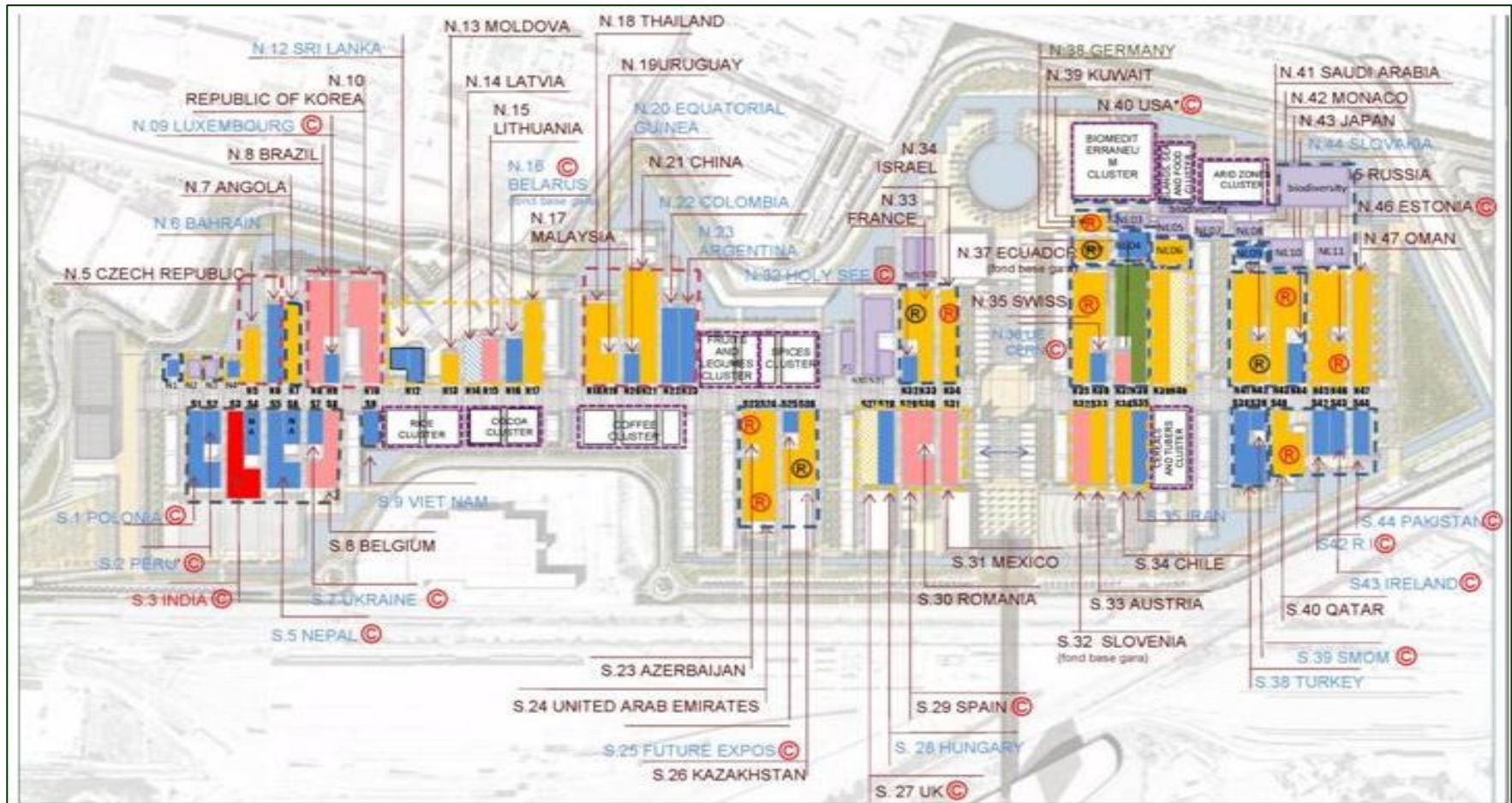
## Principali appalti attivi

- Padiglione zero
- Open air theatre
- Lake arena
- 3 cluster tematici
- 13 aree service
- Padiglione Italia
- Asse viario SS.11 – A8
- 28 padiglioni espositivi paesi
- Due linee metropolitane

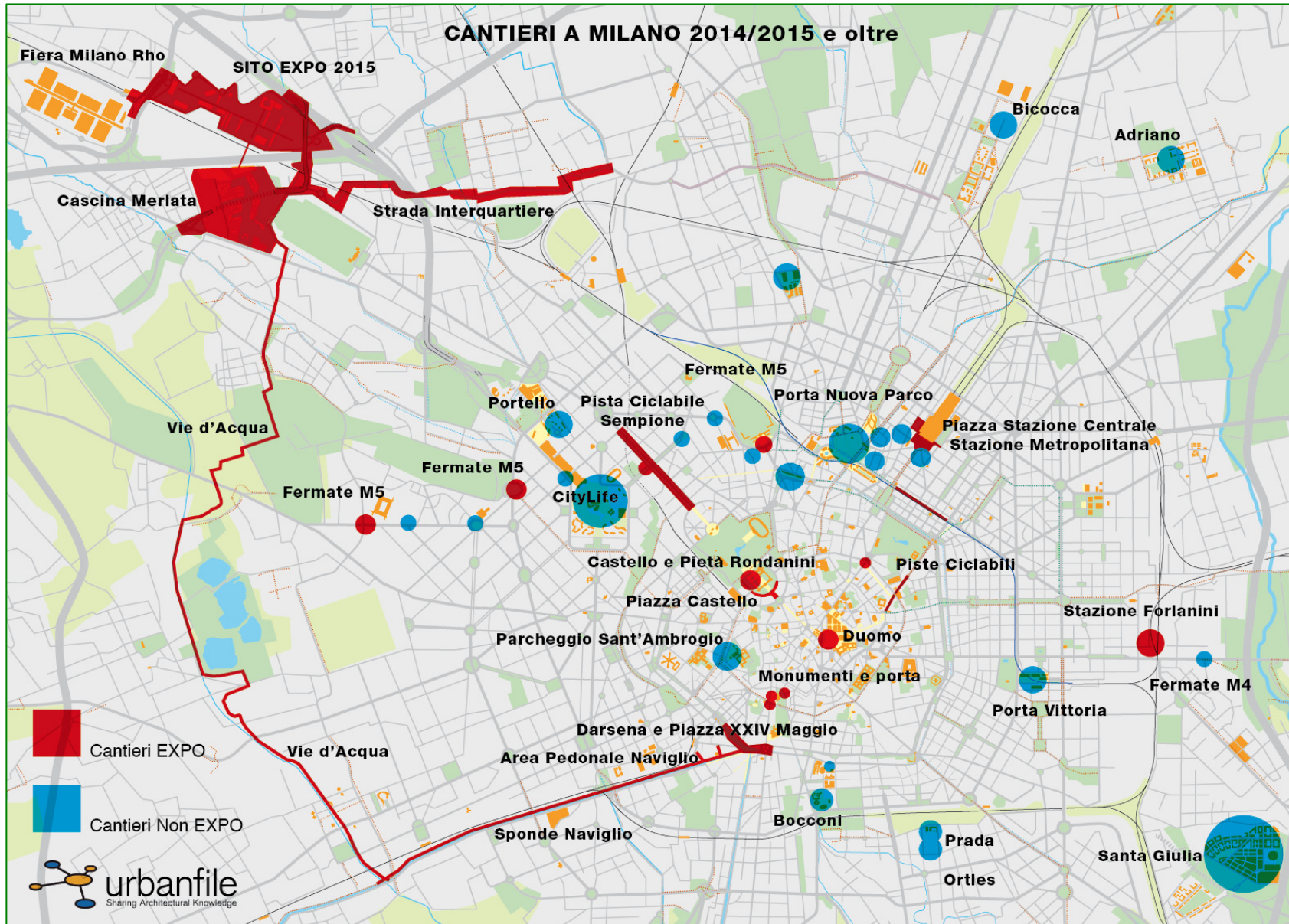


Al momento sono  
attivi  
oltre 80 cantieri

# II SITO



# Fuori dal sito Expo : il cantiere diffuso



## **La fase pre cantieri 2010-2012**



**Valutazioni urbanistiche e ambientali:**

**V.A.S. V.I.A. per Piastra, varianti, opere essenziali, ecc.**

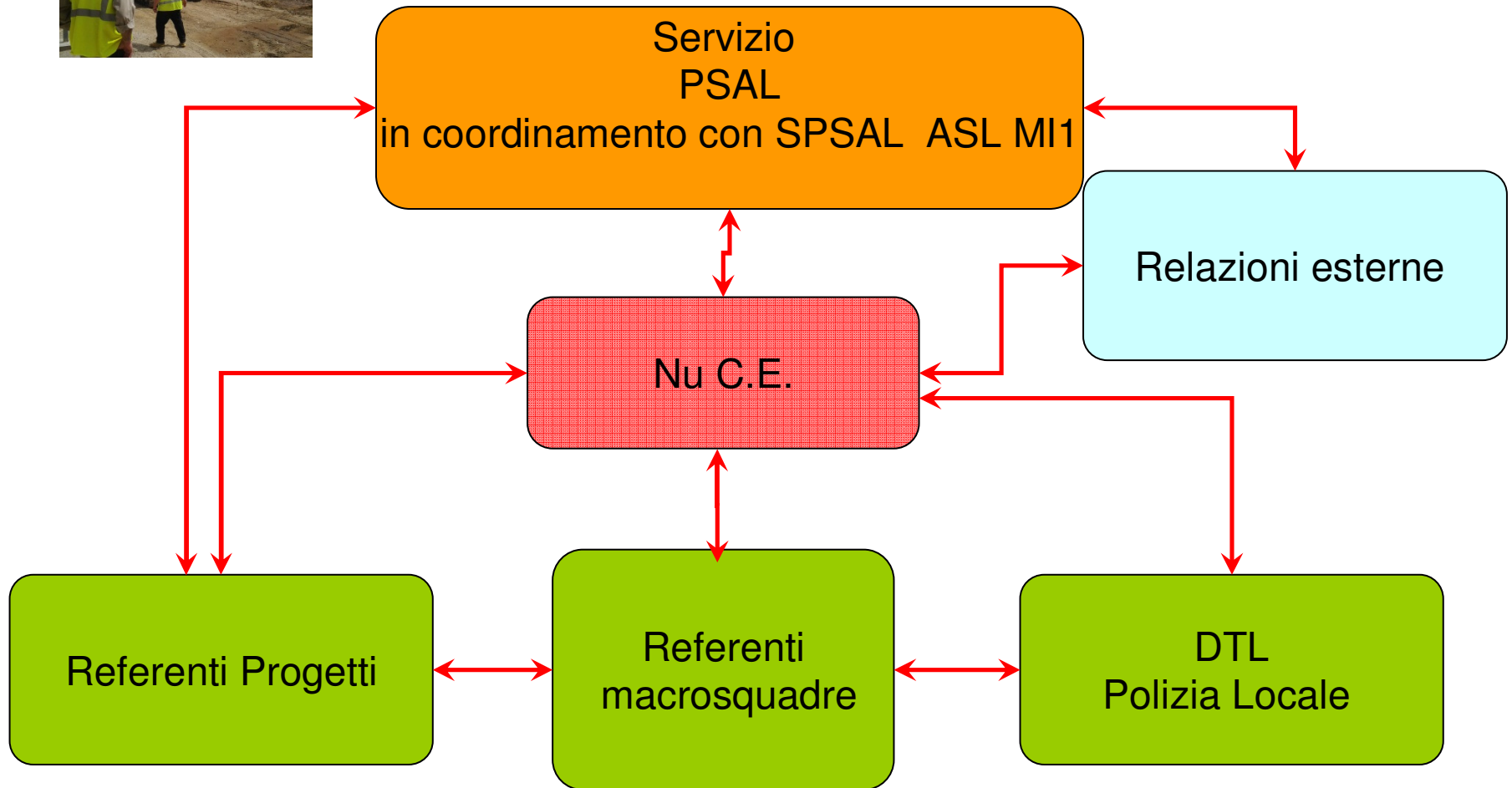
**con problemi di rilievo per la sicurezza dei lavoratori : es. la costruzione di un tunnel nell'area di una cava riempita di rifiuti e con presenza di sacche di metano nel suolo**



# EXPO 2015: attività di vigilanza e controllo nei cantieri

Settembre 2014





**Organizzazione e flussi**



# OBIETTIVI del Nucleo Centrale di Coordinamento



## Obiettivo 1

Identificare, ordinare e proceduralizzare i processi di coordinamento tra ASL Milano e ASL Milano 1.

## Obiettivo 2

Individuare le azioni migliori per valorizzare le iniziative interne per la prevenzione

## Obiettivo 3

Applicazione di procedure specifiche e valutazione di eventuali evidenze di miglioramento

## Obiettivo 4

Avviare e mantenere operativo uno spazio condiviso tra gli operatori della ASL coinvolti, di raccolta dei documenti e delle informazioni, per il miglioramento della comunicazione interna e dell'applicazione delle procedure di lavoro;

Oltre 30 incontri



## Attività specifiche avviate 2014

- CVI e pareri edilizi
- Revisione piano di emergenza
- Luoghi confinati
- Interferenze GRU
- Monitoraggio silice
- Viabilità e logistica
- Assistenza e promozione attività di enti paritetici e parti sociali con specifici protocolli intesa
- Formazione aggiuntiva rsl e rlst





# Controlli nei cantieri di Expo

**VIGILANZA**

ma anche

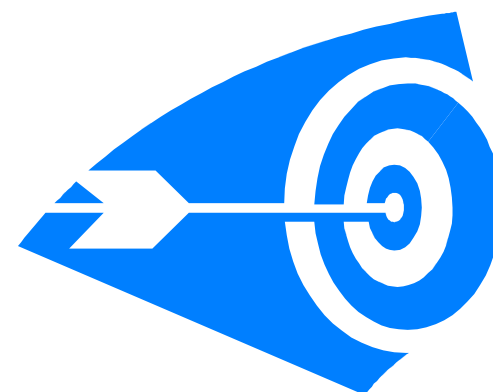
**ASSISTENZA**

- Costante confronto con la committenza, con le imprese e soprattutto con i CSE e il super CSE
- Incontri preliminari con tutti i paesi espositori (20 circa ad oggi)
- Incontri periodici con i CSE
- Partecipazione a riunioni di coordinamento settimanali



MILANO 2015

NUTRIRE IL PIANETA  
ENERGIA PER LA VITA



**Infortunati totali 51**  
**di cui 9 >25 gg**

*Dott.ssa Susanna Cantoni*



**EXPO 2015 - OUTSIDE  
SITO E OPERE ESSENZIALI CONNESSE  
ATTIVITA' SVOLTA AL SETTEMBRE 2014**

ATTIVITA' SPSAL			
Accessi ispettivi	Ore vigilanza tradizionale in cantiere	Ore vigilanza finalizzata alle attività preventive	Ore attività di esame documentale
<b>325</b>	<b>3315 ore totali</b>	<b>6100 ore totali</b>	<b>910 ore totali</b>
ESITI			
n. totale imprese controllate	Non conformità contestate		Infurtuni totali > 3 gg
<b>193</b>	organizzazione	<b>97</b>	<b>51</b>
	Scavi/cadute dall'alto	<b>62</b>	
	Attrezzature di lavoro	<b>15</b>	
	viabilità	<b>15</b>	
	totale	<b>178</b>	
			Pareri CCV su progetti di padiglioni temporanei
			<b>35</b>



**EXPO 2015 UNDERGROUND  
OPERE CONNESSE – TRASPORTO  
ATTIVITA' VIGILANZA AL SETTEMBRE 2014**

**Linee metropolitane**

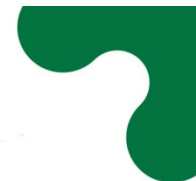
5

4

PROLUNG. 1

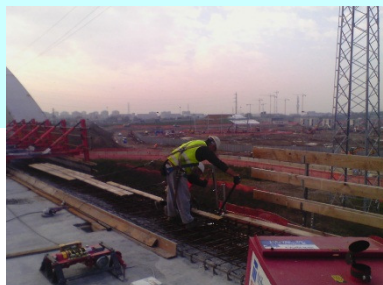
ATTIVITA' SPSAL						
Accessi ispettivi	Ore vigilanza tradizionale in cantiere		Ore vigilanza finalizzata alle attività preventive		Ore attività di esame documentale	
<b>427</b>	<b>4373 ore totali</b>		<b>4451 ore totali</b>		<b>4898 ore totali</b>	
ESITI						
n. totale imprese controllate	Non conformità contestate		Risolte	Non risolte	Provvedimenti totali	Altre attività
<b>120</b>	Organizzazione	<b>99</b>	<b>95</b>		<b>141</b>	incontri per definizione protocolli di legalità, attività di promozione della salute formazione dei lavoratori e soggetti preposti, incontri con CSE, RLS e concessionario  <b>7511 ore totali</b>
	Scavi/cadute dall'alto	<b>69</b>	<b>67</b>			
	Attrezzature di lavoro	<b>37</b>	<b>37</b>			
	viabilità	<b>27</b>	<b>27</b>			
	Formazione	<b>11</b>	<b>11</b>			
	Igiene del lavoro	<b>12</b>	<b>12</b>			
	totale	<b>246</b>	<b>242</b>			
<div style="border: 2px solid red; padding: 10px; width: fit-content; margin: auto;"> <p>Su circa <b>22.000.000</b> Ore totali lavorate</p> </div>						

## Altre attività



- **Incontri con la dirigenza di EXPO, Commissario e funzionari Comune Milano**
- **Riunioni di coordinamento ASL Milano e MI 1 con piattaforme informatiche condivise**
- **Corsi di aggiornamento professionale operatori SPSAL ASL Milano e MI 1**
- **Tavoli Prefettura per contrasto infiltrazioni criminalità organizzata, gestione emergenze, gestione piattaforma informatica per il controllo di mezzi e imprese**

## Altre attività



- Riunioni di coordinamento con DTL e P.L.
- Formazione di circa 60 RLS di Sito e Territoriali
- Creazione di Sistema informativo interno dedicato
- Stipula protocolli di intesa con parti sociali (OPRA – CNA- Confartigianato)
- **Esame progetti CVI**



**Ottobre 2013 -  
Marzo 2014**

## C.V.I. - Compiti

**Esame di tutti i 66 progetti dei  
costruendi padiglioni dei paesi  
partecipanti e relativo nulla osta  
alla realizzazione**

***Ad oggi esaminati 45 progetti***

**Marzo 2014 -  
Marzo 2015**

**Costruzione dei padiglioni**

**Aprile 2015**

**Collaudo di tutti i padiglioni**

Allo scopo il Dip. Prev. Med. ASL Milano ha redatto un documento di indirizzo per la costruzione dei padiglioni che indica i principali parametri da rispettare a fini igienico-sanitari.



## Maggio 2015 – Ottobre 2015

<b>EXPO by day dalle 9.00 alle 17.00</b>	<b>previsti &gt; 2.500 spettacoli + eventi vari quotidiani</b>
<b>EXPO by night dalle 18.00 alle 23.30</b>	<b>previsti 1.000 spettacoli + eventi vari</b>

# EXPO IN CITTA'

**C.C.V. – Compiti**

**2013 – 2015**

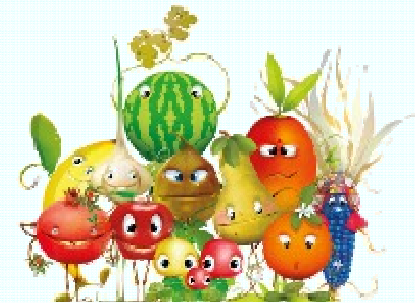


**Autorizzazione di tutti gli altri spettacoli e le altre manifestazioni di vario genere che si realizzeranno nel territorio lombardo e in particolare a Milano e dintorni**

**Ad oggi già prenotati 700 eventi in città**

## Dip. Prev. Medico e Veterinario

2015



**Controlli sulla sicurezza alimentare delle  
manifestazioni in EXPO e sul territorio, oltre al  
controllo sugli esercizi pubblici stabili**



## Dip. Prev. Medico e Veterinario

2015



**Implementazione della Guardia Igienica in  
coordinamento con le ASL Mi 1 e Mi 2**