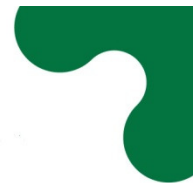




MALATTIE LAVORO CORRELATE: INQUADRAMENTO GENERALE

Milano, 2 ottobre 2012



Malattia lavoro correlata

Denuncia

Art. 139 1124 e art. 10 D.Lgs 38

Prevenzione

Referto

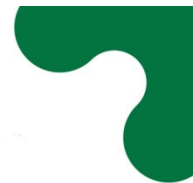
Art. 365 cpp

Repressione

Certificato

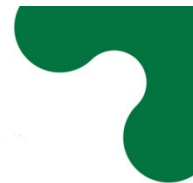
Art. 52 art. 53 1124

Assicurazione



Denuncia

- Articolo 139 DPR 1124/65 articolo 10 D.Lgs 38/2000
- DPL INAIL ASL
- Elenco di malattie da denunciare (DM 11/12/2009 GU 19/3/2010 n. 65 e Supplemento ordinario n. 66 GU n 76 del 1/4/2010)
- Finalità epidemiologico preventive
- Registro nazionale
- MALPROF
- Il lavoratore non può interferire



Referto

Incontriamo i medici competenti: 2° incontro

- Articolo 365 cpp
- AG ASL
- Lesioni gravi
- Finalità repressive
- MALPROF
- Il lavoratore non può interferire



Certificato

- Articolo 53 1124
- codice deontologico (art. 24)
- Lavoratore
- Tabelle (DM 9 aprile 2008 GU n.169 del 21/7/2008)
- Finalità assicurative
- Archivi INAIL
- La decisione spetta al lavoratore

INAIL

Direzione Regionale Lombardia



Regione Lombardia
Sanità

Obblighi dei medici nei casi di infortunio e malattia professionale



www.asl.milano.it



Si trova il modello di
denuncia

www.inail.it

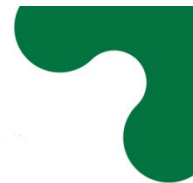


Si trova il modello di
certificato medico



**Regione
Lombardia**

ASL Milano



Elenco malattie con obbligo di denuncia ex art. 139

Incontriamo i medici competenti: 2° incontro

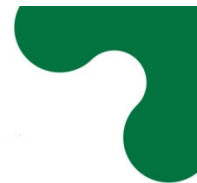
- Lista I Malattie la cui origine lavorativa è di elevata probabilità
 - Gruppo 1 Malattie da **agenti chimici** esclusi i tumori in quanto riportati nel gruppo 6
 - Gruppo 2 Malattie da **agenti fisici** esclusi i tumori in quanto riportati nel gruppo 6
 - Gruppo 3 Malattie da **agenti biologici** esclusi i tumori in quanto riportati nel gruppo 6
 - Gruppo 4 Malattie **dell'apparato respiratorio** non comprese in altre voci esclusi i tumori in quanto riportati nel gruppo 6
 - Gruppo 5 Malattie **della pelle** esclusi i tumori in quanto riportati nel gruppo 6
 - Gruppo 6 **Tumori** professionali



Elenco malattie con obbligo di denuncia ex art. 139

Incontriamo i medici competenti: 2° incontro

- Lista II Malattie la cui origine lavorativa è di limitata probabilità
 - Gruppo 1 Malattie da **agenti chimici** esclusi i tumori in quanto riportati nel gruppo 6
 - Gruppo 2 Malattie da **agenti fisici**
 - Gruppo 6 **Tumori** professionali
 - Gruppo 7 Malattie **psichiche** e psicosomatiche da disfunzioni dell'organizzazione del lavoro



Elenco malattie con obbligo di denuncia ex art. 139

Incontriamo i medici competenti: 2° incontro

- Lista III Malattie la cui origine lavorativa è possibile
 - Gruppo 1 Malattie da agenti chimici esclusi i tumori in quanto riportati nel gruppo 6
 - Gruppo 2 Malattie da agenti fisici
 - Gruppo 6 Tumori professionali

Tabelle delle malattie professionali a fini assicurativi

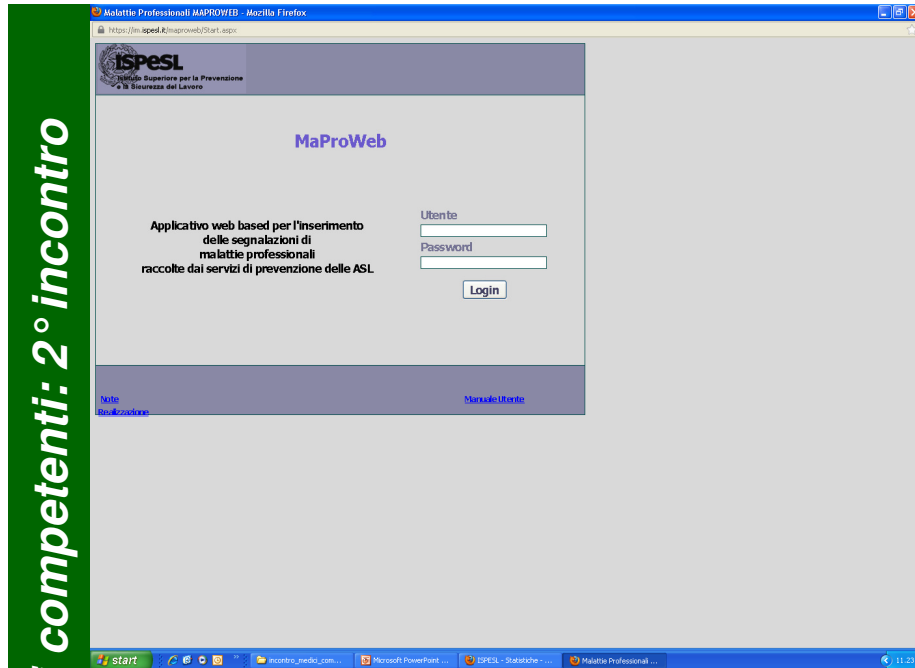


Incontriamo i medici competenti: 2° incontro

- Tabella nell'industria art. 3 DPR 1124
 - 85 voci
- Tabella nell'agricoltura art. 211 DPR 1124
 - 24 voci



Archivi disponibili sulle malattie professionali



MALPROF

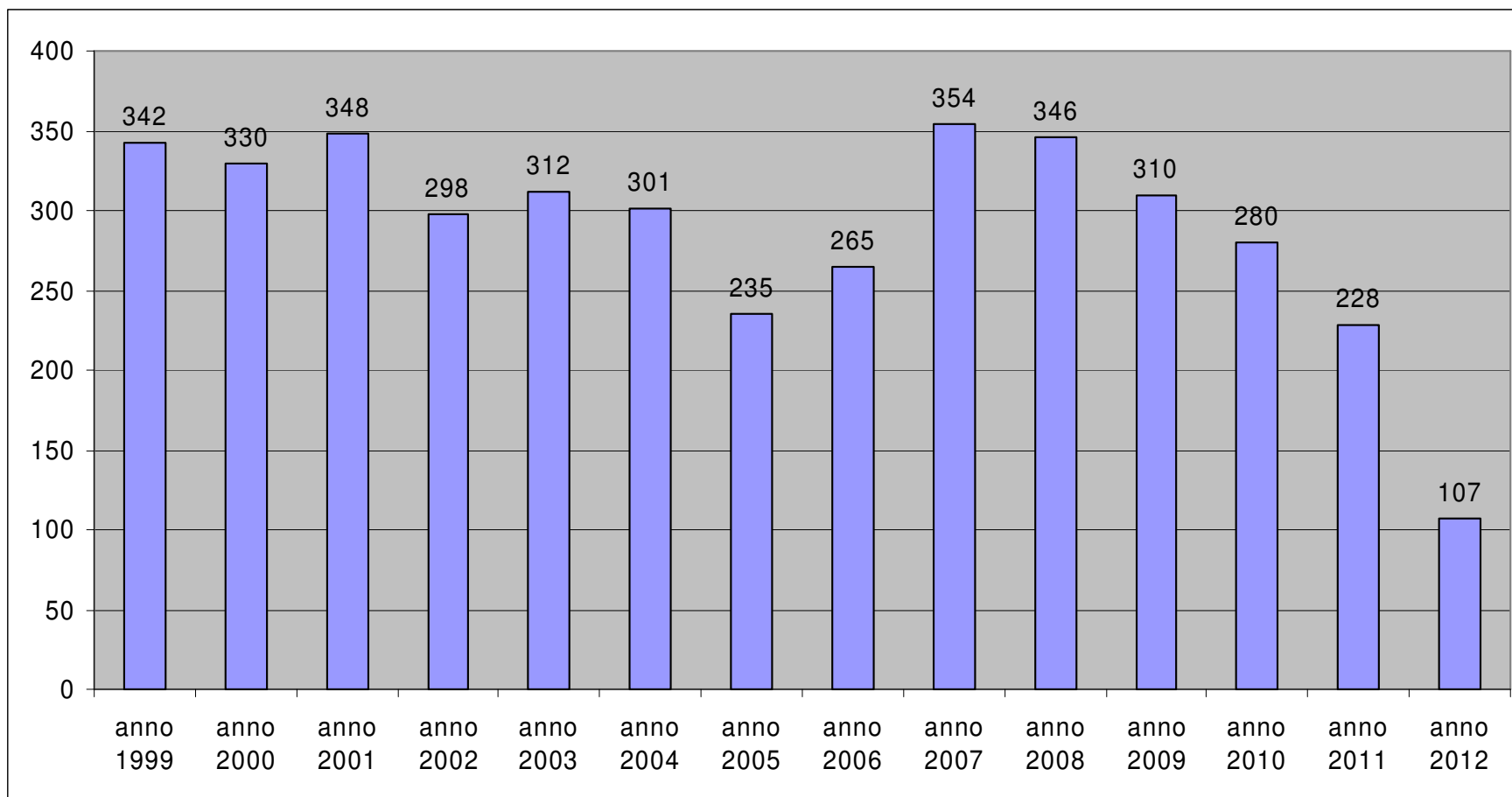
Incontriamo i medici competenti: 2° incontro

FLUSSI INAIL





Incontriamo i medici competenti: 2° incontro



Attività economiche	1999	2000	2001	2002	2003	2004	2005	2006	2007	2008	2009	2010	Totale
A Agricoltura	5	16	2	8	7	3	1	3	4	2	4	1	56
C Estrazione minerali	1	1	2	1	1				1	1		1	9
D Attività manifatturiere	98	113	200	159	143	137	113	105	173	143	110	77	1571
E Produzione energia	7	1	2	4	3	3	5		1	1	2	2	31
F Costruzioni	214	148	104	87	99	67	65	62	108	116	108	65	1243
G Commercio	13	17	25	17	14	26	8	7	19	21	19	9	195
H Alberghi e ristoranti	1	5	4	3	9	4	10	7	12	19	14	3	91
I Trasporti	9	12	16	14	12	13	14	14	14	16	13	5	152
J Attività finanziarie	1		1		6	5		2	4	8	1	2	30
K Attività Immobiliari	9	5	9	8	7	15	17	1	14	12	14	11	122
L Pubblica amministrazione	10	10	12	4	7	8	6	3	7	3	7	14	91
M Istruzione	1		3	1	1	4	2	2	3	3	5		25
N Sanità	27	24	20	26	44	27	18	22	45	26	33	29	341
O Servizi	14	9	8	9	19	14	10	64	13	7	9	3	179
Totale	410	361	408	341	372	326	269	292	418	378	339	222	4136



Fonte denuncia

FONTE	Frequenza	Percentuale
MEDICO COMPETENTE	2076	50,90%
UNIVERSITA'	700	17,20%
ASL	400	9,80%
OSPEDALE	254	6,20%
(.)	182	4,50%
ALTRO	137	3,40%
INAIL	134	3,30%
MEDICO SPECIALISTA	83	2,00%
PATRONATO	65	1,60%
MEDICO DI FAMIGLIA	22	0,50%
AUTORITA' GIUDIZIARIA	20	0,50%
DTL	3	0,10%
Totale	4076	100,00%

Incontriamo i medici competenti: 2° incontro

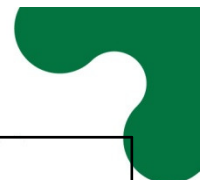
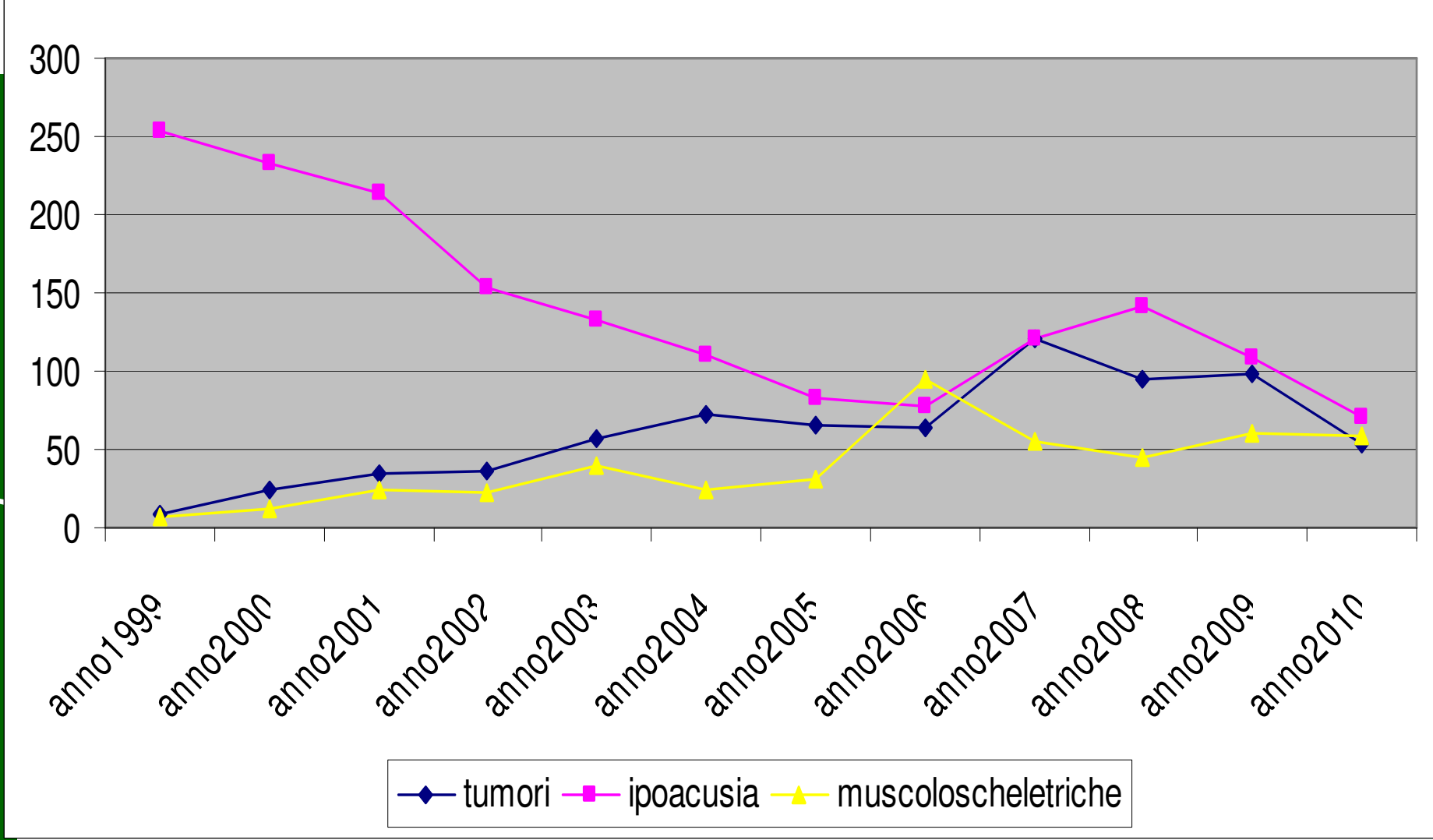


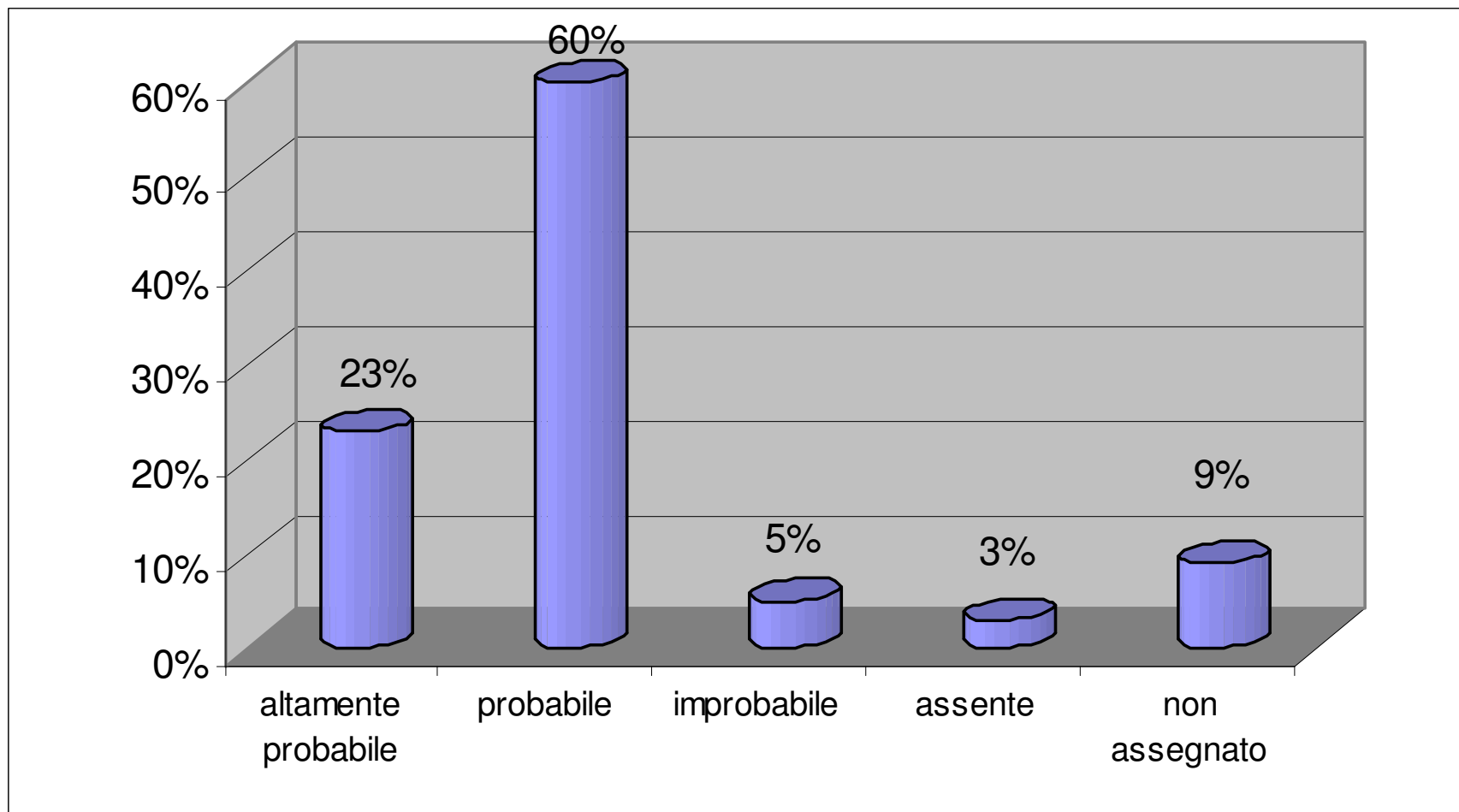
Tabella 1 - Lombardia anno 2010									
Popolazione residente, segnalazioni di malattie da lavoro									
e relativi tassi (per 100.000 abitanti) per ASL e sesso									
ASL	Popolazione			Casi segnalati			Tasso		
	Femmine	Maschi	Totale	Femmine	Maschi	Totale	Femmine	Maschi	Totale
01 ASL BERGAMO	554063	544677	1098740	118	886	1004	21,3	162,7	91,4
02 ASL BRESCIA	584271	569732	1154003	230	469	699	39,4	82,3	60,6
03 ASL COMO	302531	290667	593198	14	71	85	4,6	24,4	14,3
04 ASL CREMONA	185474	178080	363554	18	73	91	9,7	41,0	25,0
05 ASL LECCO	172892	167892	340784	20	178	198	11,6	106,0	58,1
06 ASL LODI	119162	115961	235123	7	36	43	5,9	31,0	18,3
07 ASL MANTOVA	209956	199994	409950	28	108	136	13,3	54,0	33,2
08 ASL MILANO	857014	769199	1626213	78	180	258	9,1	23,4	15,9
09 ASL MILANO1	479979	459975	939954	17	152	169	3,5	33,0	18,0
10 ASL MILANO2	326582	316813	643395	27	99	126	8,3	31,2	19,6
11 ASL MONZA BRIANZA	433424	416212	849636	59	201	260	13,6	48,3	30,6
12 ASL PAVIA	282671	267117	549788	13	93	106	4,6	34,8	19,3
13 ASL SONDRIO	93516	89653	183169	2	24	26	2,1	26,8	14,2
14 ASL VARESE	453531	429785	883316	32	87	119	7,1	20,2	13,5
15 ASL VALLECAMONICA SEBINO	51719	51065	102784	9	85	94	17,4	166,5	91,5
TOTALE REGIONE	5106785	4866822	9973607	672	2742	3414	13,2	56,3	34,2

Incontriamo i medici competenti: 2° incontro



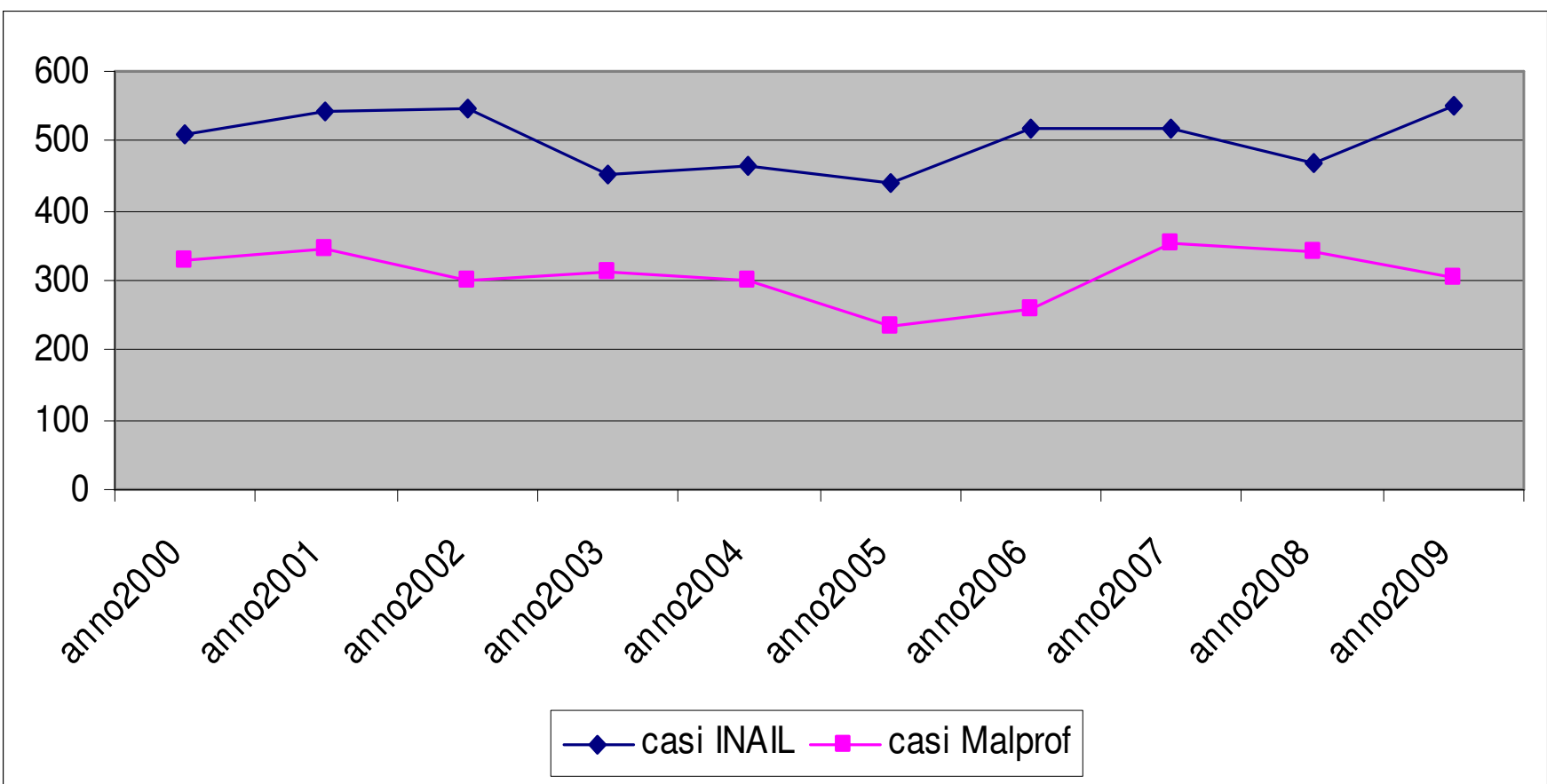


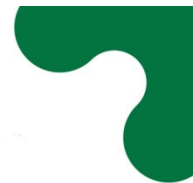
Incontriamo i medici competenti: 2° incontro





Incontriamo i medici competenti: 2° incontro





Alcuni siti web utili per conoscere l'andamento delle malattie professionali

<http://www.lavoro.gov.it/Lavoro/SicurezzaLavoro/MalattieProfessionali/default.htm>

<http://www.ispesl.it/maproweb/index.jsp>

<http://www.ispesl.it/statistiche/malprof/index.asp>

<http://www.inail.it/>



Alcuni suggerimenti

- Le denunce devono essere il più complete possibili: anamnesi lavorativa, indirizzo esatto della ditta, riferimenti telefonici ed email del medico denunciante, diagnosi chiara con eventuale codifica