



# Malattie professionali e ruolo del medico del lavoro nella grande distribuzione

2° incontro

2 ottobre 2012

---

*Intervento a cura di: Dr. Stefano Fontani*





L'attività aziendale è oggi erogata attraverso temi progettuali che, ormai da 5 anni e in accordo con i piani regionali, costituiscono il fulcro del lavoro sia nei termini del modus operandi che degli obiettivi.

I settori sono diversificati:

Alberghi

Edilizia

Grande Distribuzione

Mense

Sanità

Trasporti

ecc.



Tra gli obiettivi attesi di ogni singolo progetto ne emerge uno comune a tutti:

## La ricerca attiva delle malattie lavoro correlate

Ovvero il risultato dovuto all'approfondimento della conoscenza in settori della realtà lavorativa attuale (non proprio industriale come si intendeva nei decenni trascorsi) e che induce i datori di lavoro con i relativi staff ad una più precisa consapevolezza del rischio.

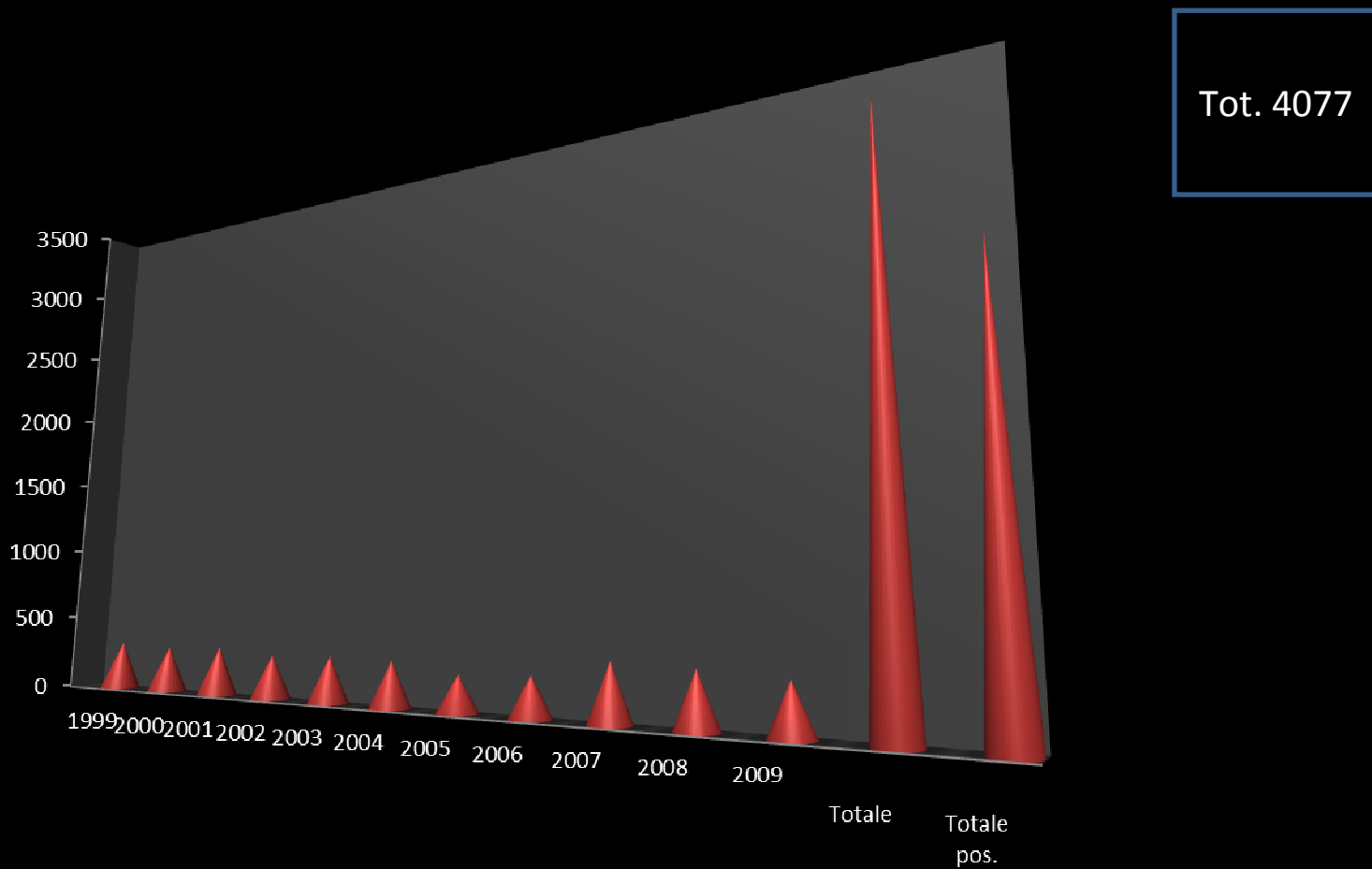
Si appalesano così patologie a carico dei lavoratori legate all'attività che svolgono in alcuni ambiti storicamente muti



I dati e gli studi esperiti dai molti colleghi del SPSAL dimostrano questo fenomeno e spingono in direzione di una nuova presa di coscienza della medicina del lavoro.



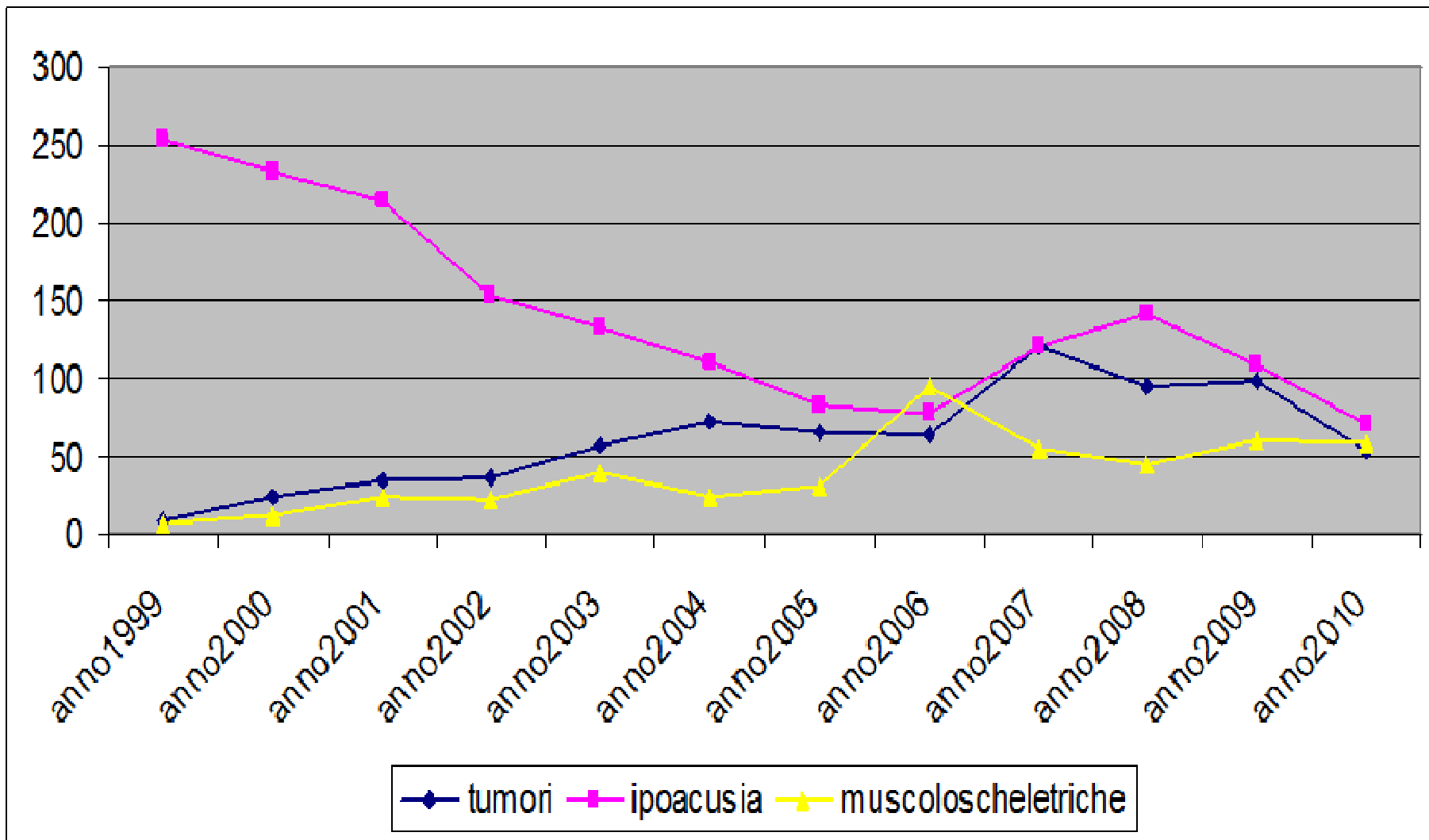
### Malattie professionali notificate all' ASL Mi x anno





# PATOLOGIE PIU' FREQUENTI x ANNO ASL MILANO

Corso: " Incontriamo i Medici Competenti "





In ogni contesto citato s'è cercato di stimolare le figure del sistema di sicurezza aziendale (D.L., RSPP, M.C., RLS) ad un'analisi costante e progressiva delle mansioni e dei compiti che esse contengono.

Questo anche grazie ad una formazione ormai diffusa sulle metodiche tecnico-scientifiche offerte a sostegno della valutazione



## ISO 11228 Ergonomics – Manual handling

1: Lifting and Carrying

2: Pushing and Pulling

3: Handling of low loads at high frequency





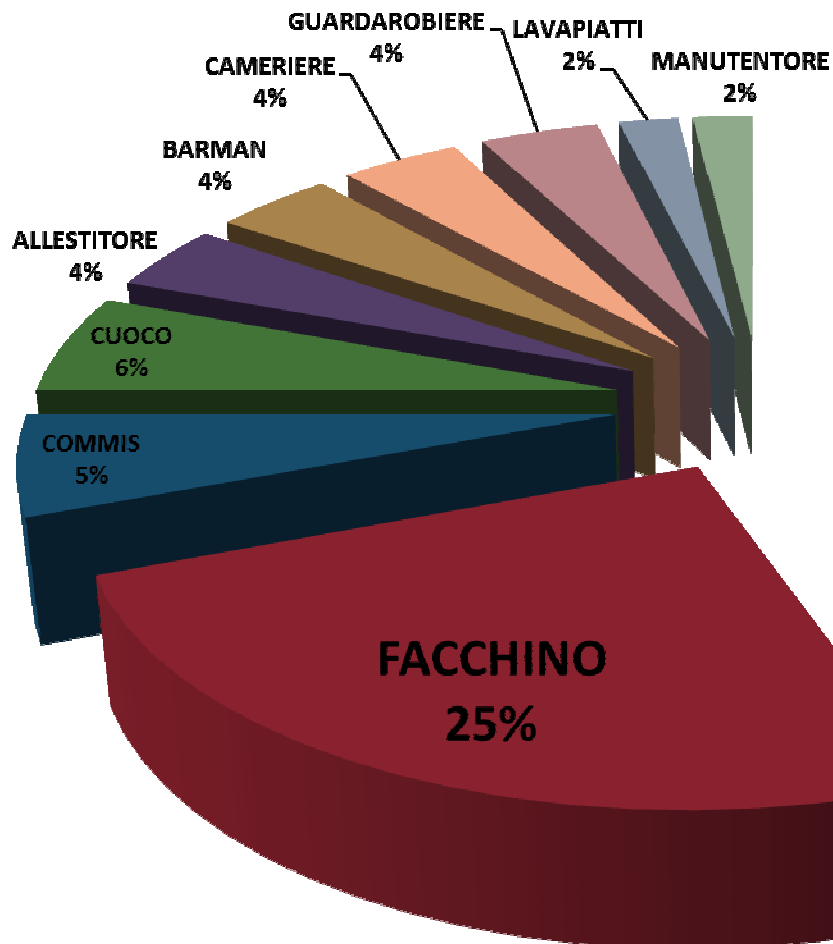
Si rifletta tuttavia sui limiti delle metodologie:

Esse devono essere applicate correttamente e quindi indicare le azioni migliorative da intraprendere

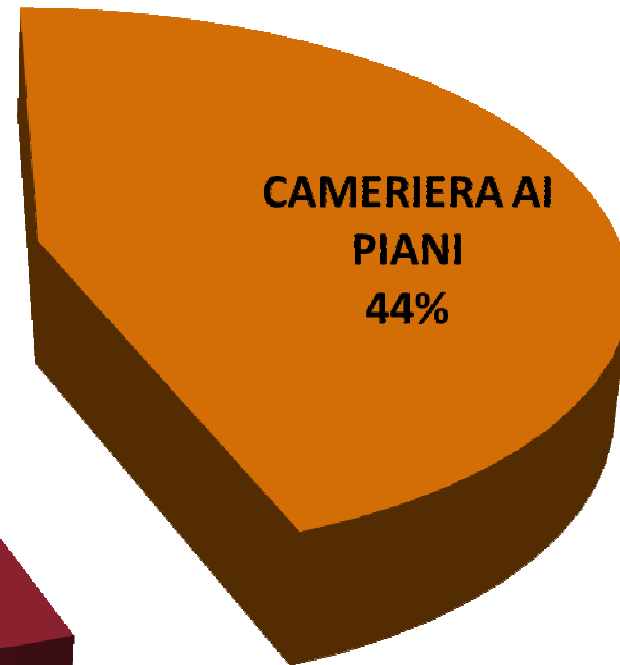
Non è sufficiente, come troppo spesso accade, fidarsi aprioristicamente del metodo.



Anche attraverso l'analisi del fenomeno infortunistico è apparso evidente come molti casi nascondano patologie lavoro-correlate misconosciute o ignorate

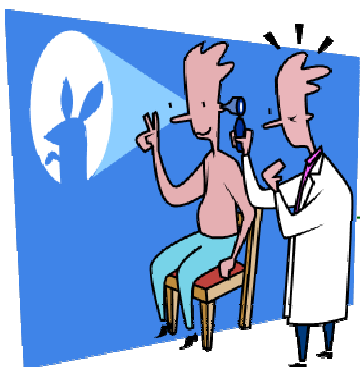
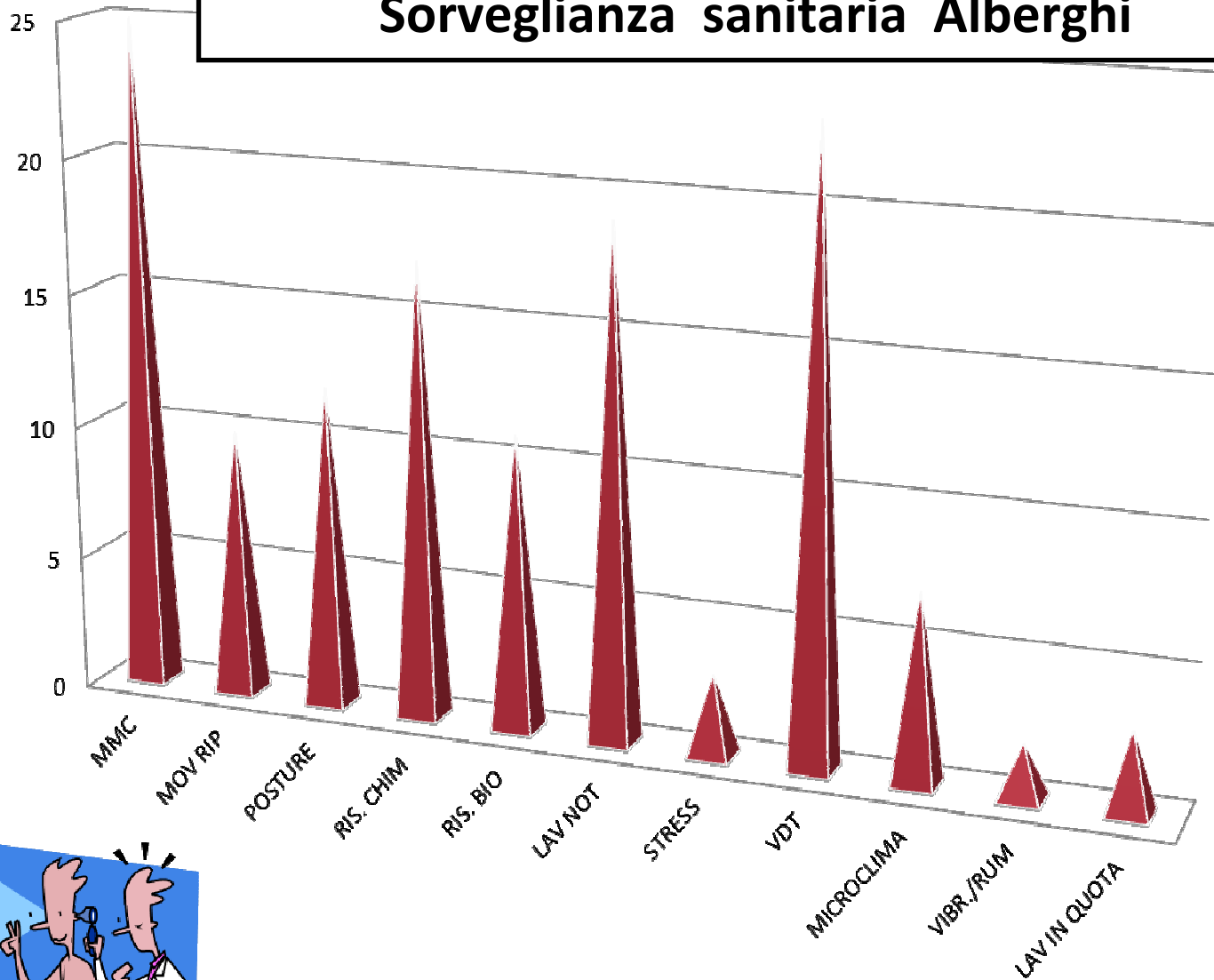


## Lesione da sforzo





## Sorveglianza sanitaria Alberghi





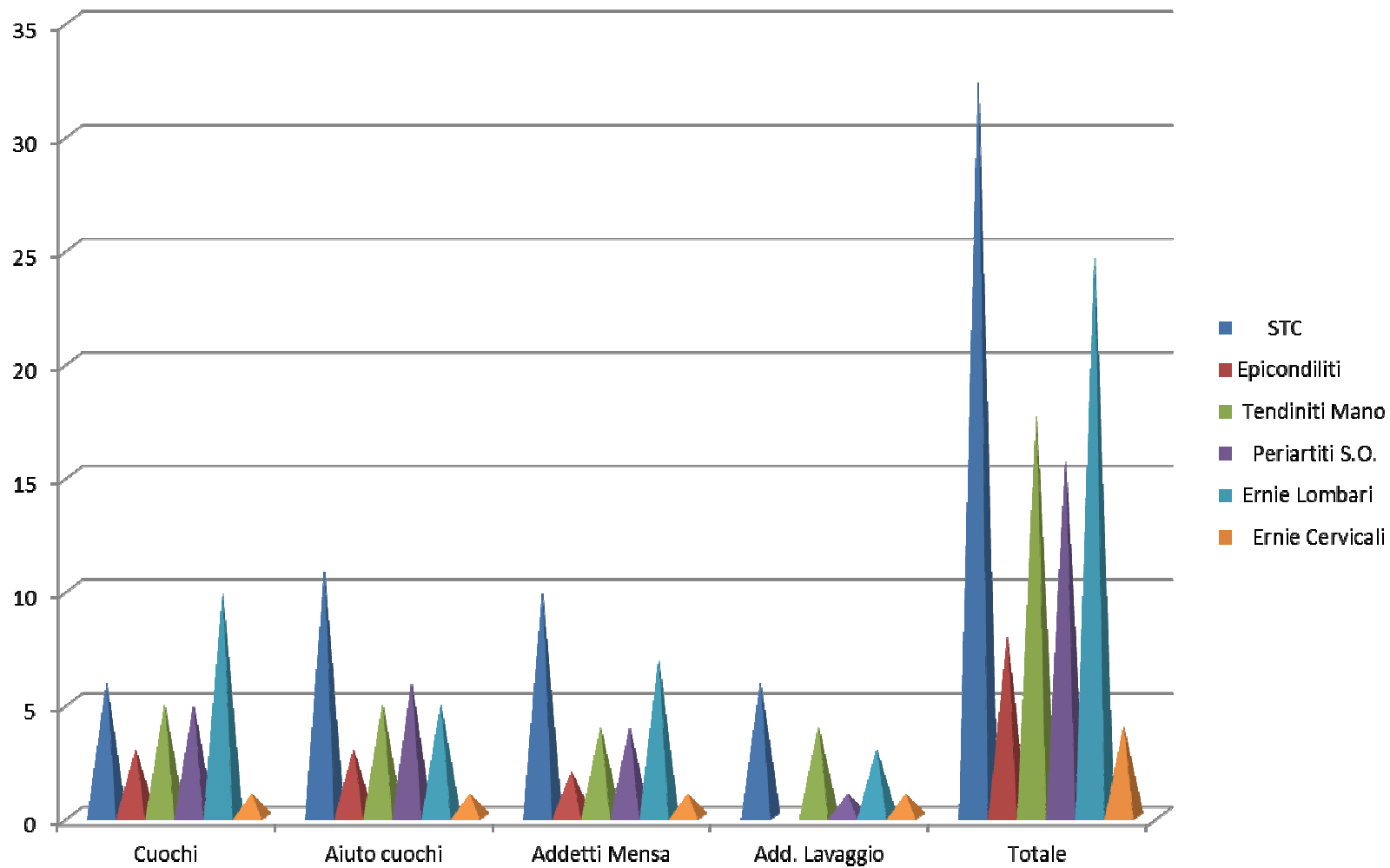
In altri ambiti di ricerca quasi il 10% (507 idoneità con limitazioni/prescrizioni su oltre 5000 lavoratori sottoposti a sorveglianza)  
Ma 181 di queste sono determinate da patologie muscolo-scheletriche a carico di:

**Colonna vertebrale:** ernie, protrusioni discali

**Mano-polso:**           STC  
tendiniti dei flessori,  
S. De Quervain;

**Spalle:**                S. conflittuali acromion – claveari,  
tendiniti cuffia dei rotatori

**Gomito:**               epicondiliti.





Medesimi risultati e considerazioni sono apparse in studi derivati da indagini di Polizia Giudiziaria.

Ripercorrendo a ritroso le vicende umane e lavorative di soggetto affetto da mesotelioma appare chiara, appena sotto lo strato superficiale, la ramificazione estesa ad altri compagni di lavoro ma soprattutto ancora la possibilità preventiva nei confronti di altri.



**Regione Lombardia**  
**ASL Milano**

Milano, Spett. le Azienda Trasporti Milanesi SpA  
Prot. n. Foro Buonaparte, 61  
20121 Milano

**OGGETTO: RICHIESTA DOCUMENTAZIONE RELATIVA ALLA MALATTIA PROFESSIONALE (MESOTELIOMA PLEURICO)**

**DEL SIG. :**

Nell'ambito di indagine di Polizia Giudiziaria delegata dalla Procura della Repubblica in relazione alla malattia professionale in oggetto, si richiede quanto segue:

- storia lavorativa aziendale del dipendente con particolare riferimento alla data d'assunzione e di cessazione del lavoro, alle qualifiche, alle mansioni ed ai compiti lavorativi svolti, presso quali sedi, aree di lavoro e/o reparti ed in quali periodi
- descrizione sintetica delle mansioni svolte dal lavoratore, con indicazione delle sostanze chimiche, strumenti e/o macchinari impiegati
- copia di eventuali indagini ambientali e documentazione relativa alla valutazione del rischio di esposizione ad amianto relativi alle mansioni svolte dal dipendente, effettuate nei periodi nei quali il lavoratore ha svolto la propria attività e negli anni più recenti ( D. Lgs. 277/91 e D.Lgs. 81/2008 e s.m.i.)
- copia di documentazione inerente eventuali provvedimenti tecnico impiantistici, organizzativi, procedurali adottati dall'azienda per tutelare la salute del dipendente in relazione al rischio specifico, precisando i tempi d'introduzione degli stessi
- descrizione dei DPI forniti, delle procedure operative di sicurezza o altro tipo di misura preventiva adottata, precisando il periodo in cui sono stati introdotti
- indicazione sulle misure di informazione e formazione rivolte al lavoratore sul rischio specifico (amianto) con indicazione delle date di svolgimento;
- programma di sorveglianza sanitaria dei lavoratori esposti e/o ex esposti ad amianto e relazione sugli esiti di tale sorveglianza
- elenco nominativo di eventuali dipendenti o ex dipendenti per i quali sia stata inoltrata denuncia o sia stata riconosciuta una malattia professionale amianto correlata (specificare la data della denuncia, la data dell'eventuale riconoscimento INAIL, se nota, la percentuale d'invalidità riconosciuta, il reparto e/o la sede di appartenenza e la mansione)
- nominativo, dati anagrafici e ultimo recapito conosciuto di altri lavoratori che hanno svolto le stesse mansioni del Sig. nei medesimi periodi;
- nominativi e dati anagrafici del/i Responsabile/i Legale/i ed eventuali deleghe in materia di igiene e sicurezza nei luoghi di lavoro relativi al periodo 1975 - 2006 in cui il Sig. ha lavorato alle dipendenze dell'azienda.

Si richiedono inoltre le informazioni di seguito indicate relative alle stazioni, alle gallerie della metropolitana e ad altri locali di Vostra proprietà o comunque utilizzati e/o sottoposti a manutenzione dai vostri dipendenti nello svolgimento delle proprie attività:

- elenco dettagliato delle aree nelle quali erano presenti, all'epoca di costruzione o successivamente utilizzati, materiali contenenti amianto: fornire descrizione delle aree interessate e loro destinazione d'uso, del tipo di materiali presenti con relativo anno di posa in opera
- elenco dettagliato delle aree presso le quali sono stati effettuati nel corso degli anni interventi di confinamento e/o rimozione di materiali contenenti amianto, indicando in quali zone ed il periodo in cui sono stati effettuati tali interventi

Modulo n. 30 C / IoSp Inchieste Malattie Professionali Rev. 02 del 12.04.2010

**AZIENDA SANITARIA LOCALE DI MILANO**  
Dipartimento di Prevenzione - Servizio Prevenzione e Sicurezza negli Ambienti di Lavoro  
Via Statuto, 5 - Milano 20121 - Tel. 02/85788906 fax. 02/85789389  
e-mail: [serviziopsal@asl.milano.it](mailto:serviziopsal@asl.milano.it)  
Codice fiscale e P.IVA 12319130154 - sito: <http://www.asl.milano.it>

**Regione Lombardia**  
**ASL Milano**

- se risulti futura la presenza di materiali contenenti amianto: in caso positivo indicare in quali aree fornendo descrizione dei materiali stessi, del relativo stato di conservazione e programma di controllo e manutenzione con indicazione del nominativo e recapiti della figura responsabile delle attività di controllo e coordinamento previsti dal punto 4 del D.M. 4/9/94

LE INFORMAZIONI E LA DOCUMENTAZIONE RICHIESTA DOVRANNO PERVENIRE ALLO SCRIVENTE SERVIZIO ENTRO IL TERMINE DI 15 (QUINDICI) GIORNI, DAL RICEVIMENTO DELLA PRESENTE.

**SI RINGRAZIA PER LA COLLABORAZIONE E SI PORGONO DISTINTI SALUTI.**

il Responsabile SPSAL Luffe di Polizia Giudiziaria L'operatore

Responsabile del Procedimento: \_\_\_\_\_ (Tel. 02/ \_\_\_\_\_ e-mail \_\_\_\_\_)  
Addetto all'Istruttoria: \_\_\_\_\_ (Tel. 02/ \_\_\_\_\_ e-mail \_\_\_\_\_)

Modulo n. 30 C / IoSp Inchieste Malattie Professionali Rev. 02 del 12.04.2010

**AZIENDA SANITARIA LOCALE DI MILANO**  
Dipartimento di Prevenzione - Servizio Prevenzione e Sicurezza negli Ambienti di Lavoro  
Via Statuto, 5 - Milano 20121 - Tel. 02/85788906 fax. 02/85789389  
e-mail: [serviziopsal@asl.milano.it](mailto:serviziopsal@asl.milano.it)  
Codice fiscale e P.IVA 12319130154 - sito: <http://www.asl.milano.it>



PATOLOGIE LAVORO CORRELATE x PER SETTORE ASL MILANO



Attività Economiche	'99	'00	'01	'02	'03	'04	'05	06	'07	'08	'09	'10	TOT.
F Costruzioni	214	148	104	87	99	67	65	62	108	116	108	65	<b>1243</b>
D Attività Manifatturiere	98	113	200	159	143	137	113	105	173	143	110	77	<b>1571</b>
H Alberghi	1	5	4	3	9	4	10	7	12	19	14	3	<b>91</b>
I Trasporti	9	12	16	14	12	13	14	14	14	16	13	5	<b>152</b>
N Sanità	27	24	20	26	44	27	18	22	45	26	33	29	<b>341</b>

Corso: " Incontriamo i Medici Competenti "

