

PROTEZIONE DALLO SCHIACCIAMENTO DA PARTE DEI BOVINI

Il rischio di schiacciamento da parte degli animali è presente soprattutto durante le seguenti operazioni, normalmente svolte negli allevamenti bovini:

- **Movimentazione degli animali**
- **Mungitura** specialmente all'ingresso ed all'uscita degli animali
- **Interventi sugli animali**
- **Gestione dei tori**



PER LIMITARE IL RISCHIO:

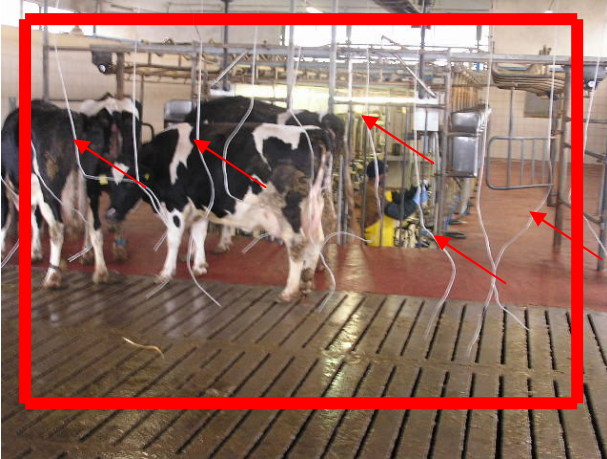
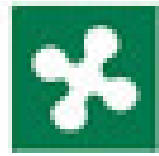
- Realizzare e utilizzare vie di fuga con varchi di 30 - 35 cm., che permettano l'uscita dell'uomo. In alternativa realizzare luoghi protetti o nicchie non accessibili agli animali.



- Realizzare percorsi protetti per il trasferimento degli animali.



- Quando possibile, installare e utilizzare accompagnatori nella sala d'attesa della mungitura.



- Realizzare e utilizzare trappole autocatturanti per gli interventi di ogni tipo sull'animale.



Gestione dei tori

Infortuni gravi, anche mortali, possono essere causati da una cattiva o non adeguata gestione dei tori negli allevamenti bovini.

Il toro deve essere tenuto in apposito recinto, dotato di cancelli interni per poterlo confinare all'ingresso del personale, ad esempio per la pulizia; la recinzione dev'essere sufficientemente robusta e alta almeno 180 cm.



All'età di 10 mesi, si consiglia di applicare l'anello al naso in modo che il personale addetto possa governare il toro dall'esterno del recinto, con un bastone uncinato;



E' vivamente sconsigliato tenere il toro nella mandria.