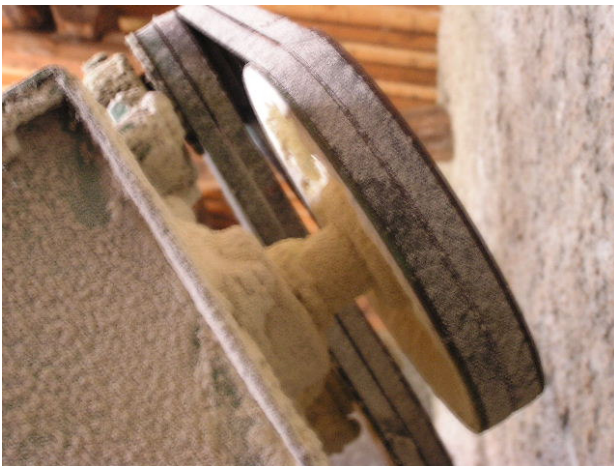


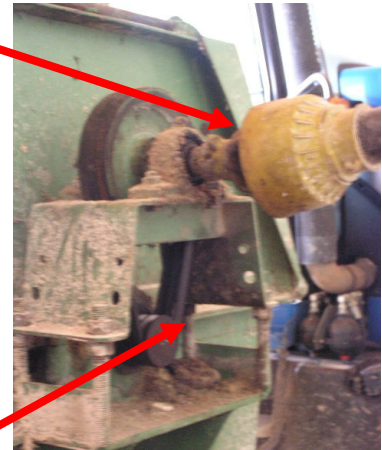
PROTEZIONE DI COCLEE, INGRANAGGI, CATENE E CINGHIE DI TRASMISSIONE

Le coclee, gli ingranaggi, le catene e le cinghie di trasmissione devono essere adeguatamente e solidamente protetti quando siano in posizione raggiungibile nelle normali operazioni di lavoro.



Le protezioni devono impedire di raggiungere i punti pericolosi con le mani o con altre parti del corpo.

PERICOLO!

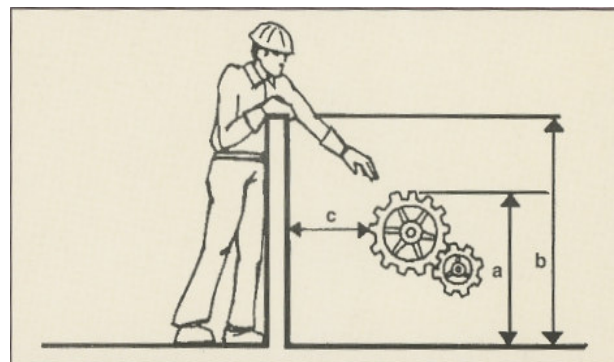


PERICOLO!

Le cinghie devono essere in ogni caso dotate di protezione adatta a trattenerle in caso di rottura.

Gli organi pericolosi, qualora non segregati da carter di protezione, devono essere mantenuti ad una distanza di sicurezza dagli operatori, come previsto dalle tabelle 1 e 2 della norma EN 294.

DISTANZA DI SICUREZZA



- a = Altezza della zona pericolosa.
- b = Altezza della struttura di protezione.
- c = Distanza orizzontale della zona pericolosa.