



FONDAZIONE IRCCS CA' GRANDA  
OSPEDALE MAGGIORE POLICLINICO

Regione  
Lombardia

DIPARTIMENTO AREA DELLA MEDICINA PREVENTIVA  
E.D.C. MEDICINA DEL LAVORO

Milano 4 Dicembre 2013

# SEMINARIO

## IDONEITA' LAVORATIVE NEGLI OPERATORI SANITARI

*Soluzioni condivise nei casi di WMSDs*

*PRESENTAZIONE DI  
UN PERCORSO  
CONDIVISO*

*Silvia Cairoli*



FONDAZIONE IRCCS CA' GRANDA  
OSPEDALE MAGGIORE POLICLINICO

Isiteno Sanità Regione  
Lombardia

DIPARTIMENTO AREA DELLA MEDICINA PREVENTIVA  
U.O.C. MEDICINA DEL LAVORO

# ***PERCORSO FORMATIVO per Medici del Lavoro e Medici Competenti dell' Area Sanitaria 2013***

**LA GESTIONE DEI WMSDs  
DEGLI OPERATORI SANITARI:  
interpretazione del rischio specifico  
e gestione aziendale  
della collocazione lavorativa.**

Seminario 4.12.2013  
IDONEITA' LAVORATIVE  
NEGLI OPERATORI SANITARI





FONDAZIONE IRCCS CA' GRANDA  
OSPEDALE MAGGIORE POLICLINICO

istano Sanità  Regione  
Lombardia

DIPARTIMENTO AREA DELLA MEDICINA PREVENTIVA  
E.D.C. MEDICINA DEL LAVORO

*PERCORSO FORMATIVO per  
Medici del Lavoro e Medici Competenti  
area sanitaria 2013*

# Presentazione Seminariale Pubblica

*Seminario 4.12.2013*  
**IDONEITA' LAVORATIVE  
NEGLI OPERATORI SANITARI**





FONDAZIONE IRCCS CA' GRANDA  
OSPEDALE MAGGIORE POLICLINICO

Istituto Scientifico Regione  
Lombardia

DIPARTIMENTO AREA DELLA MEDICINA PREVENTIVA  
E.D.C. MEDICINA DEL LAVORO

# 5° SURVEY EUROPEA 2010

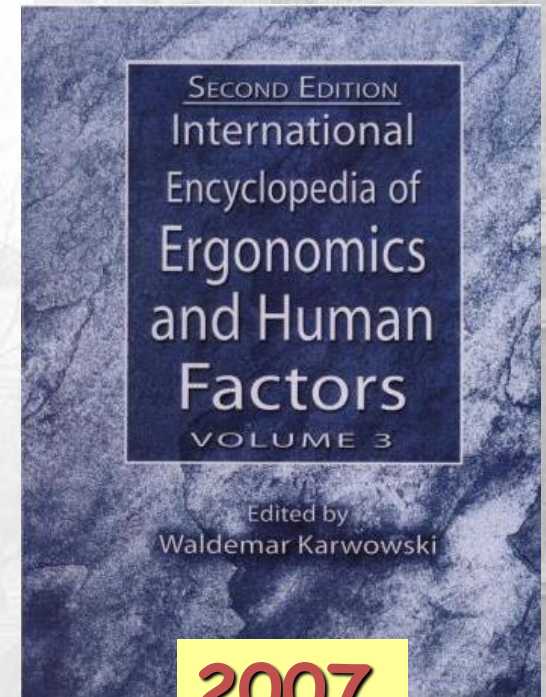
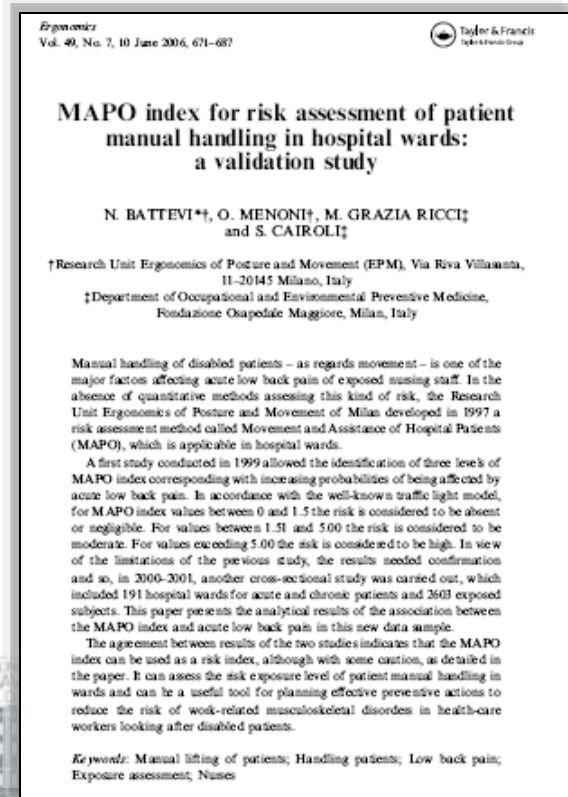
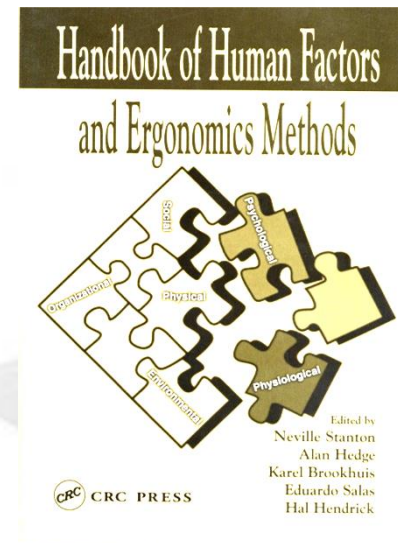
# 1.300.000

## Operatori



**ADDETTI ASSISTENZA  
IN STRUTTURE SANITARIE**

*PERCORSO FORMATIVO per  
Medici del Lavoro e Medici Competenti  
area sanitaria 2013*





# ETA' & distribuzione in classi

1999

La medicina  
del lavoro

Volume 91, n. 2

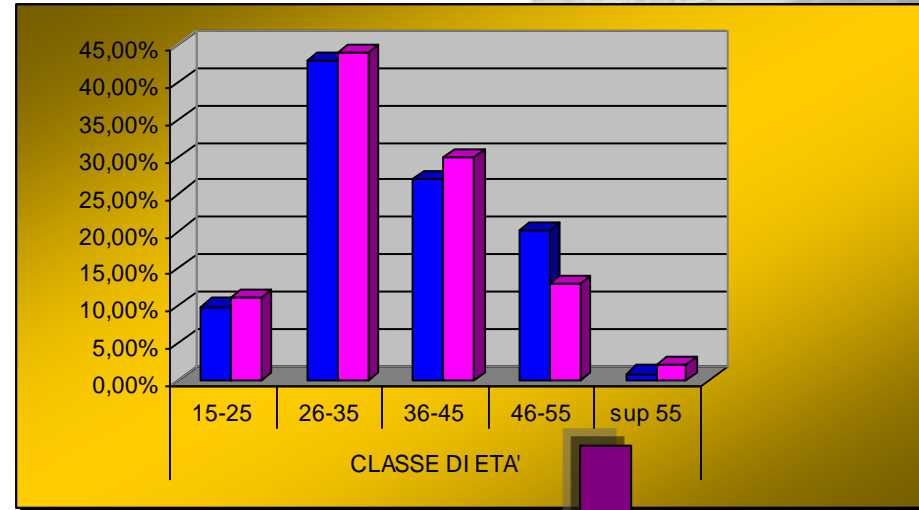
Maggio - Aprile

LA MOVIMENTAZIONE MANUALE  
DEI PAZIENTI NEI REPARTI DI DEGENZA  
DELLE STRUTTURE SANITARIE:  
VALUTAZIONE DEL RISCHIO,  
SORVEGLIANZA SANITARIA  
E STRATEGIE PREVENTIVE



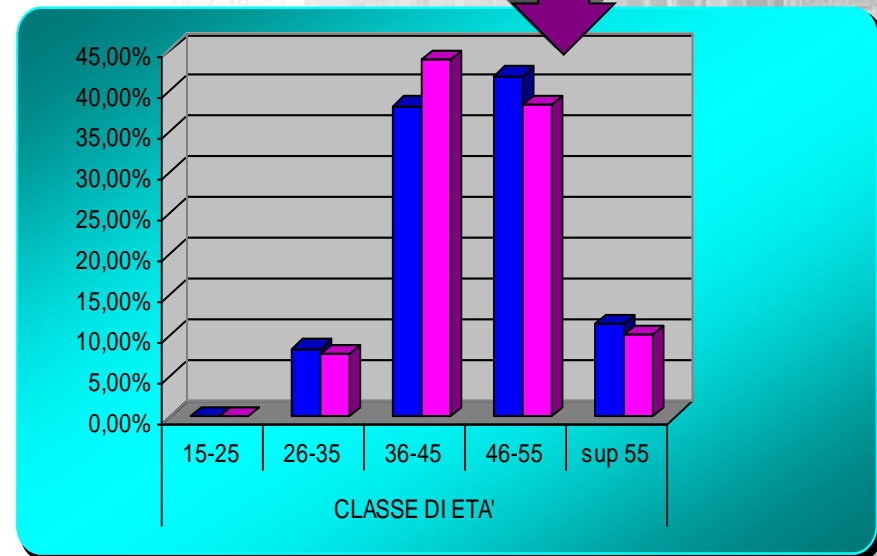
A cura di:  
O. MINONI,  
M.G. RICCI,  
D. PANCIERA,  
S. BATTIOLI,  
E. CECILIOMINI  
E. OCCHIPINTI  
A. GRECO

SESSO	%	ETA' MEDIA
M	16,5	36,2
F	83,5	35,7
<b>TOTALE</b>	<b>100</b>	<b>36</b>



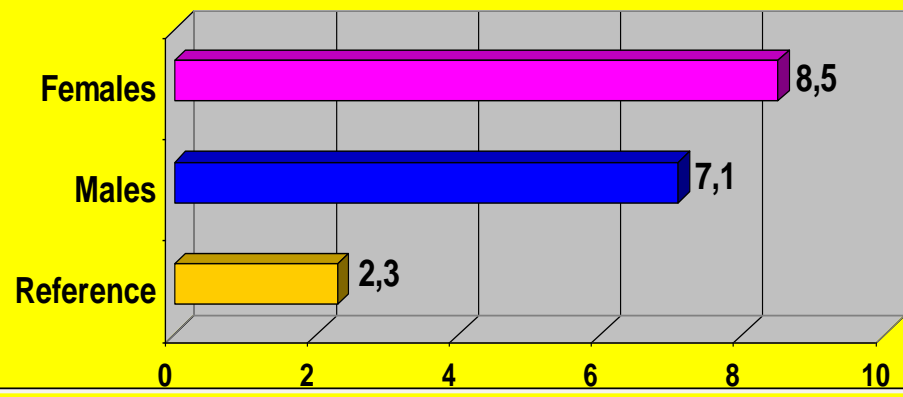
2008  
2012

SESSO	%	ETA' MEDIA
M	19,7	42,9
F	80,3	42,2
<b>TOTALE</b>	<b>100</b>	<b>42,3</b>

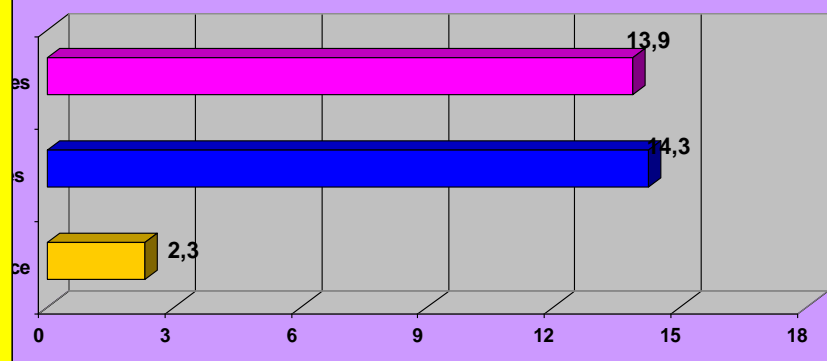


# STUDI MULTICENTRICI OSPEDALI ED RSA: 400 reparti & 6000 infermieri

## PREVALENZE DI EPISODI DI LOMBALGIA ACUTA



**Studio Multicentrico Italiano 1999:  
(n° = 3341)**



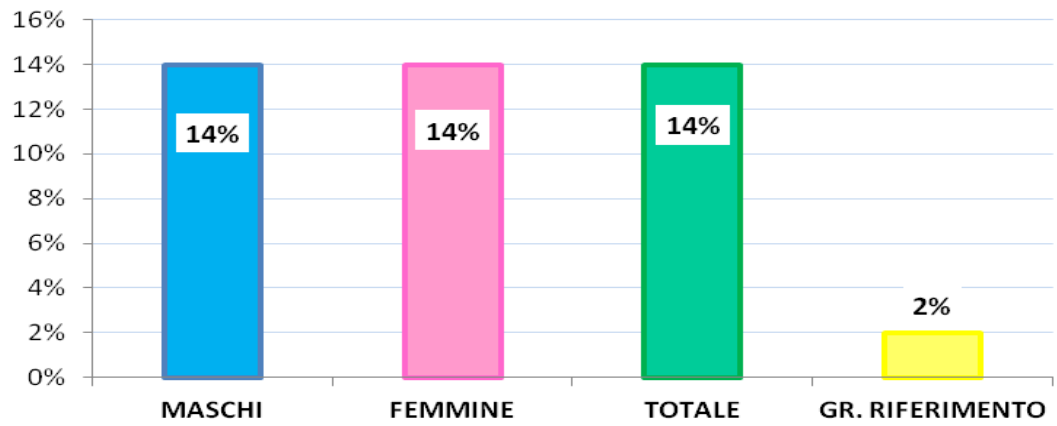
**2° Studio Multicentrico It. 2000-02:  
(n°=2603)**

**ALTE prevalenze  
lombalgie acute**

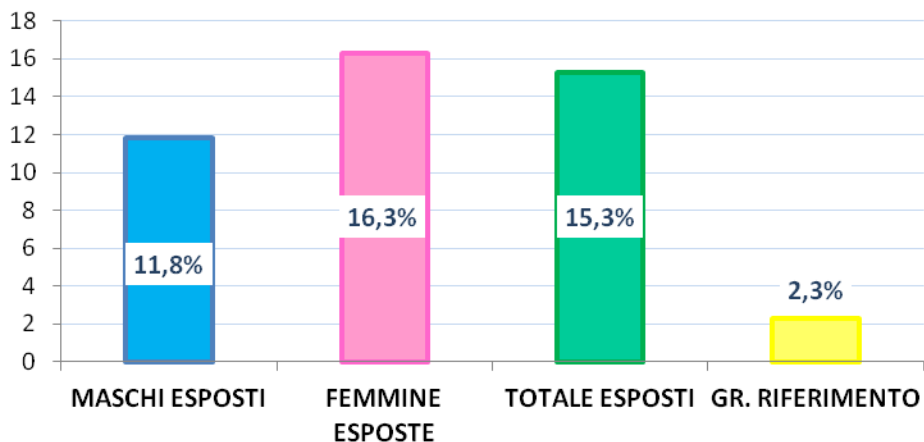


# PREVALENZE LOMBALGIE ACUTE

## REPARTI



## AMBULATORI

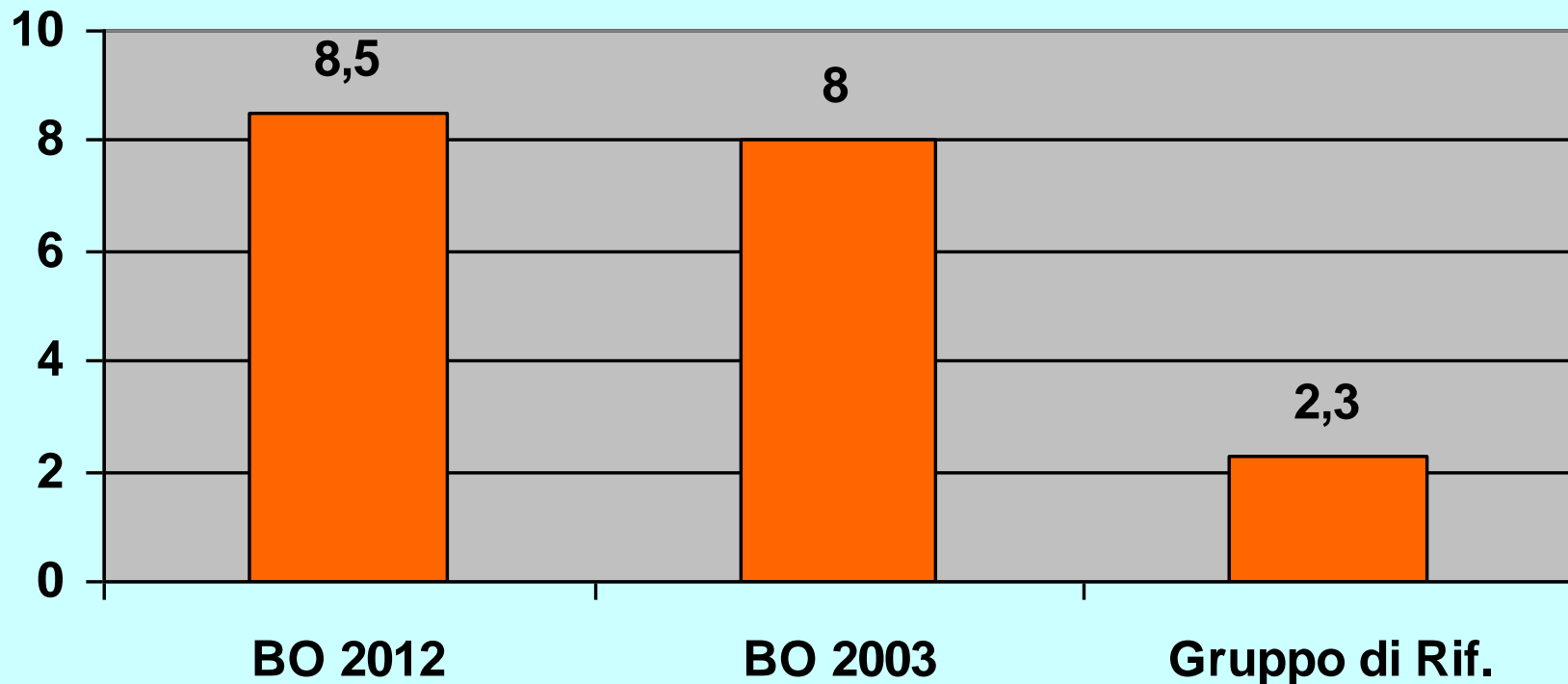




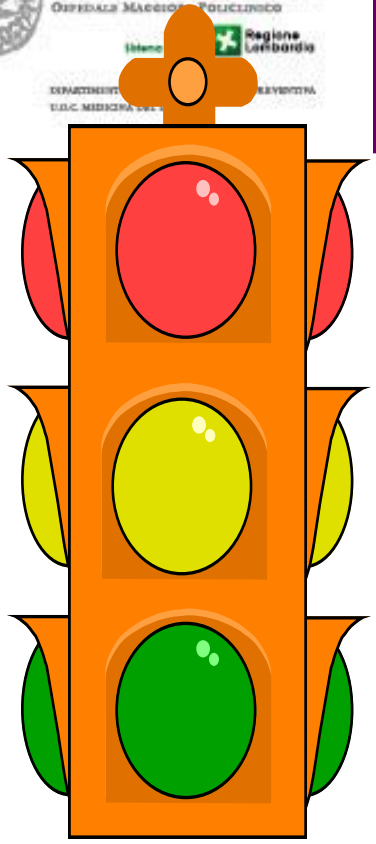


## CONFRONTO STUDI MULTICENTRICI 2003 & 2012

### Incidenza episodi di Lombalgia acuta Ultimo anno



# LIVELLO DI ESPOSIZIONE E PREVISIONE DI PATOLOGIE



**% PAT. LOMBARI PARI A 5,6 VOLTE SUPERIORE**

**% PAT. LOMBARI PARI A 2,4 VOLTE SUPERIORE**

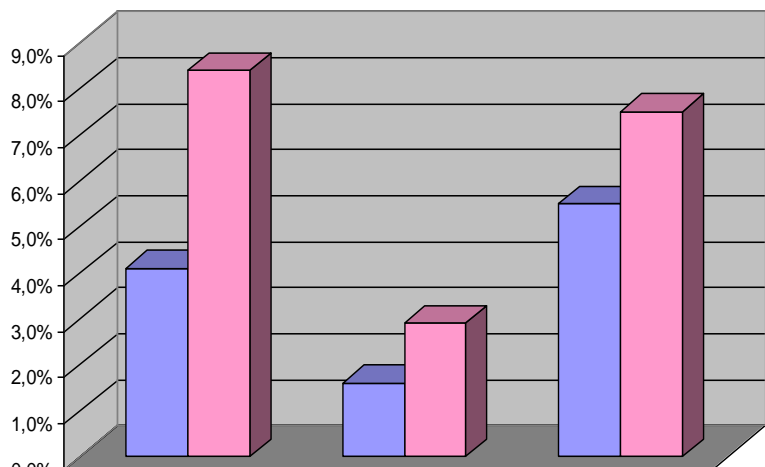
**PAT. LOMBARI SOVRAPPONIBILI A POPOLAZIONE DI NON ESPOSTI**

**LIMITAZIONI PER MMC / PZ  
= 8%  
(6,3% OSPEDALI ---- 12% RSA)**



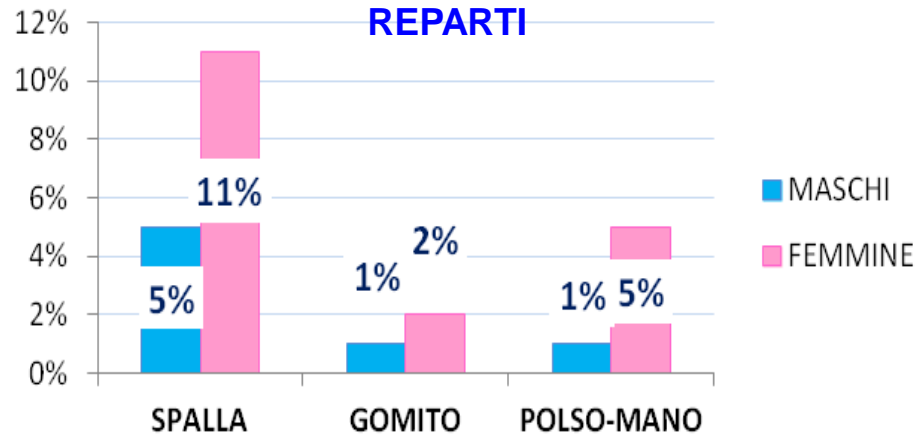
# ARTI SUPERIORI: % SOGGETTI PATOLOGICI

## BLOCCHI OPERATORI

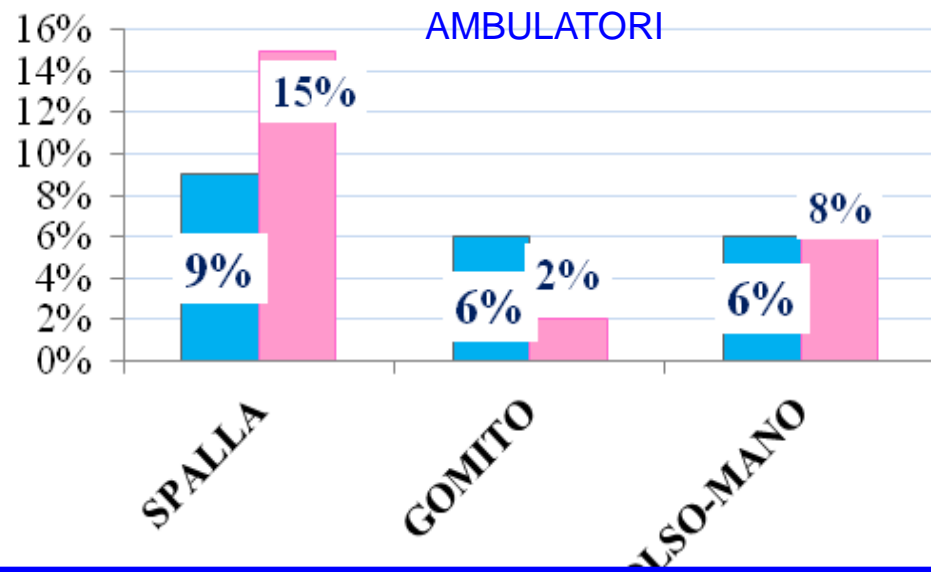


MASCHI	4,1%	1,6%	5,5%
FEMMINE	8,4%	2,9%	7,5%

## REPARTI



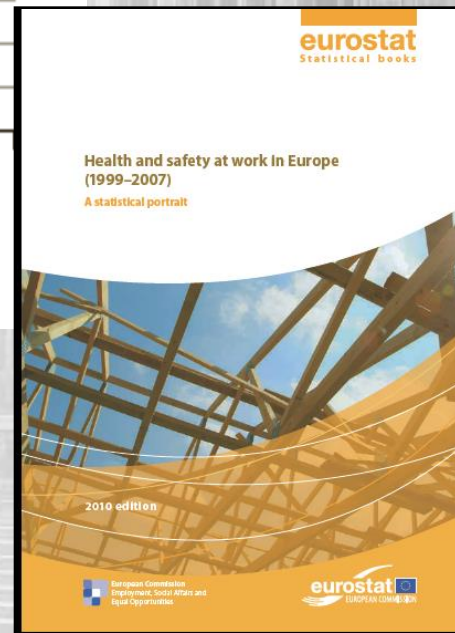
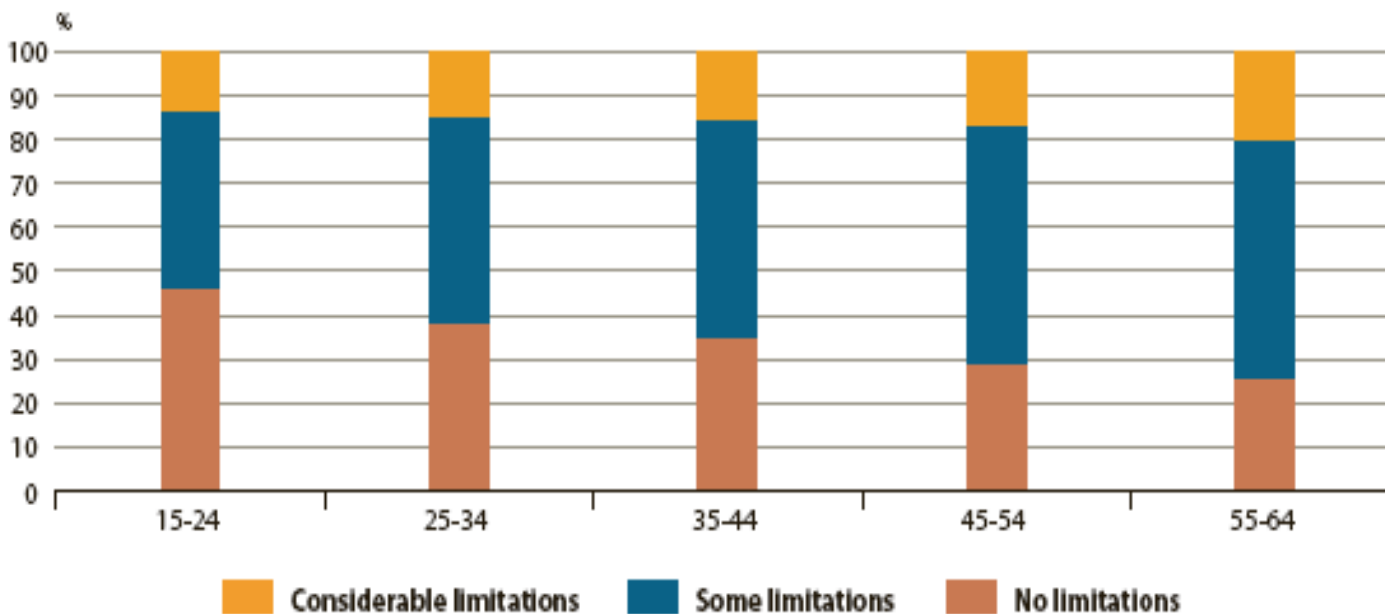
## AMBULATORI





# GESTIONE DEI RCL e AGEING

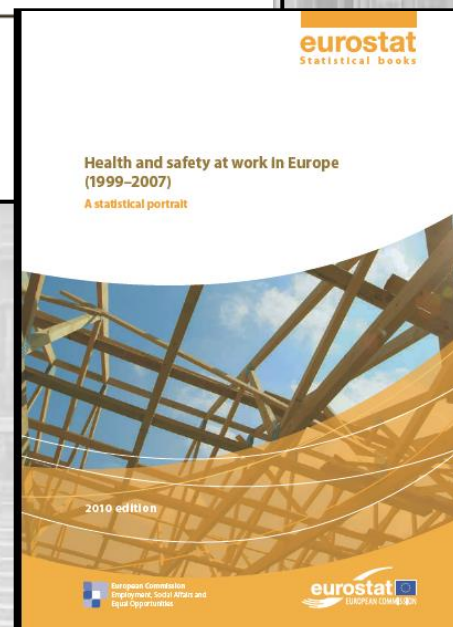
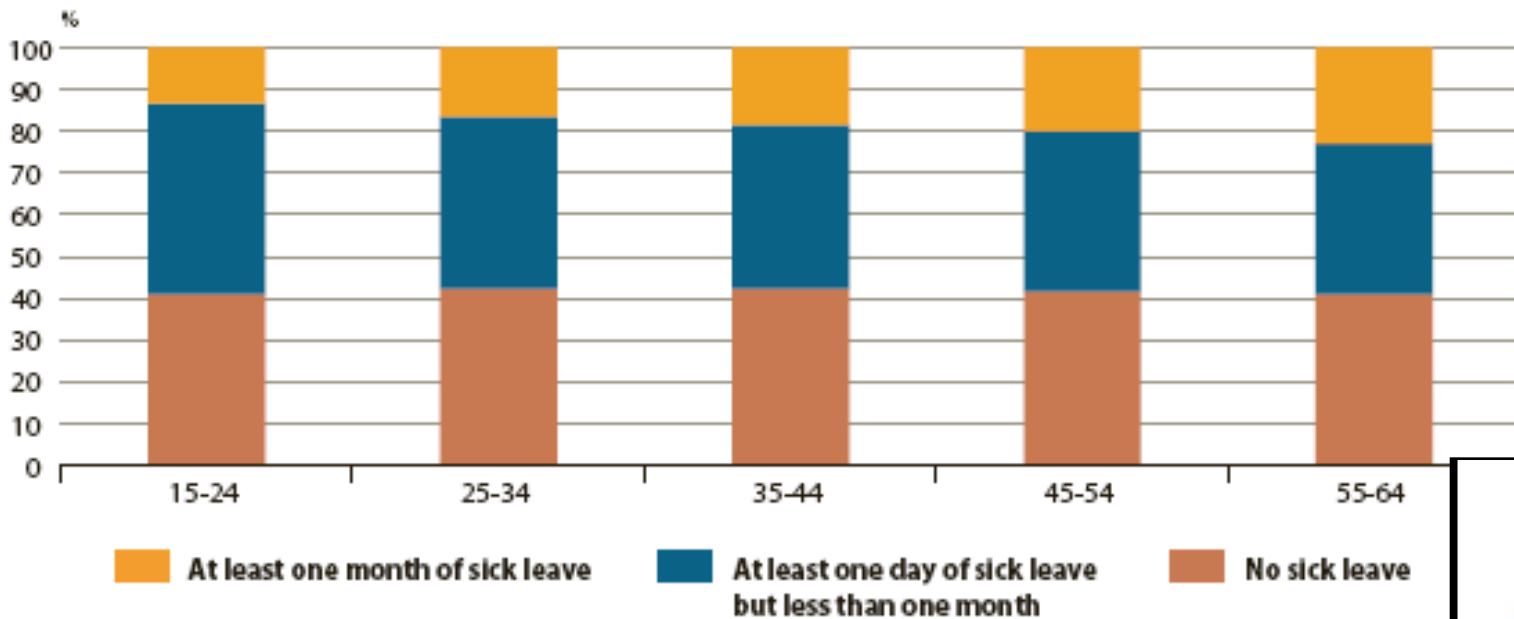
Figure 4.12: Limitations in employed persons with a work-related health problem in the EU27 (%)





# UN PROBLEMA DI COSTO

Figure 4.14: Sick leave in employed persons with a work-related health problem in the past 12 months in the EU27 (%)





# IMPORTANZA DEI COSTI INDIRETTI:

## Giorni di assenza per DMS

34.4%



# *in sintesi*

- ❖ Invecchiamento della popolazione lavorativa
- ❖ Prevalenza di disturbi arti superiori che confermano l'impegno professionale
- ❖ Elevata prevalenza di disturbi acuti e cronici a livello del tratto lombo-sacrale
- ❖ ERNIE DISCALI = MALATTIE PROFESSIONALI?
- ❖ IMPORTANTE PREVALENZA DI soggetti IPERSUSCETTIBILI PER PATOLOGIE RACHIDE D/L (ALTRO DA E.D) con relativi problemi di COLLOCAZIONE LAVORATIVA

**→ perdita di risorse professionali !!!!**



FONDAZIONE IRCCS CA' GRANDA  
OSPEDALE MAGGIORE POLICLINICO

istituto Scabia Regione  
Lombardia

DIPARTIMENTO AREA DELLA MEDICINA PREVENTIVA  
U.O.C. MEDICINA DEL LAVORO

# 1995: Commissione congiunta ILO e WHO sulla salute nei luoghi di lavoro

## Scopi primari della Medicina del Lavoro

la promozione ed il mantenimento del più elevato grado  
di benessere fisico, mentale e sociale dei lavoratori in tutte le attività:

- la prevenzione delle alterazioni della salute  
**provocate dalle condizioni di lavoro;**
- **la tutela dei lavoratori sul luogo di lavoro da pericoli per la salute;**
- la collocazione ed il mantenimento dei lavoratori in un  
**ambiente di lavoro idoneo**  
alle loro capacità fisiologiche e psicologiche  
ed in definitiva

## l'adattamento del lavoro all'uomo ....







FONDAZIONE IRCCS CA' GRANDA  
OSPEDALE MAGGIORE POLICLINICO

istituto Sanitario Regione  
Lombardia

DIPARTIMENTO AREA DELLA MEDICINA PREVENTIVA  
U.O.C. MEDICINA DEL LAVORO

Milano 4 Dicembre 2013

**IDONEITA' LAVORATIVE  
NEGLI OPERATORI SANITARI**  
*Soluzioni condivise nei casi di WMSDs*

*Grazie e  
Buon Seminario*



*PERCORSO FORMATIVO per  
Medici del Lavoro e Medici Competenti  
area sanitaria 2013*