

Seminario

Idoneità lavorative negli operatori sanitari



Istituti Ospitalieri di Cremona
AZIENDA OSPEDALIERA

Sistema Sanitario  Regione Lombardia

*Sistema di gestione dei casi complessi:
l'esperienza dell'Azienda Istituti Ospitalieri di Cremona*

Dr.ssa Raffaella Fazioli

Azienda Istituti Ospitalieri di Cremona

Cremona

Presidi

Oglio Po

748

Posti letto

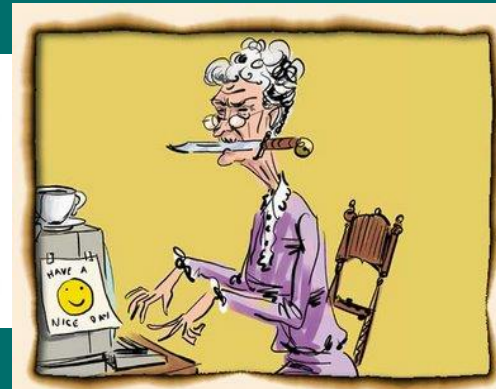
234

Dipendenti totali 2437

Dirigenza	349
Comparto: infermieri	757
OSS	130

Dirigenza	89
Comparto: infermieri	253
OSS	60

idonei con limitazioni 6-7%



Gruppo di lavoro

Quando e perché nasce

nel 2010 per cercare di ricollocare proficuamente dipendenti con “idoneità” più impegnative

Da chi è composto

Risorse Umane, SITRA (dirigenza e/o RID),
Direzione Medica, Medico Legale/Risk Manager,
Medici Competenti

Integrazioni nel tempo

Rappresentante Lavoratori Sicurezza

Casi trattati

Da settembre 2010 a luglio 2013 poco più di una quarantina (41)

2 incontri nel 2010, 1 nel 2011, 4 nel 2012, 3 nel 2013

Patologie osteoarticolari: 11, di cui 2 riguardanti gli arti superiori

Patologie internistiche: 6

Patologie psichiatriche: 6

Patologie neurologiche: 5

Patologie da dipendenza: 4

Patologia traumatica: 1

Pluripatologie: i restanti

Ricollocazioni lavorative

Tutti i casi

la maggior parte a seguito di un solo incontro (33)

3 casi dopo 2 incontri

3 casi dopo 3 incontri

2 casi dopo 4 incontri



Circa 1 incontro/ogni 3 mesi, della durata di 2,5 ore/media

Professionisti presenti (mediamente) : 5

Casi trattati: da un massimo di 12 casi ad un minimo di 3,
media di 6-7 casi/incontro

Media costo orario lordo dei professionisti: 71 euro/ora
355 euro/ora per 5 professionisti
887 euro/seduta

Per esperire quanto deciso in ogni incontro, per ogni caso è necessaria mediamente
almeno un'altra ora cumulativa fra tutti i professionisti

euro totali per incontro 958,
da 130 a 160 euro/dipendente

Caso 1 (nata 1965)



Assunta nel 1999; fino al 2002 OTA in Neurologia; fino al 2004 OTA poi OSS in Chirurgia; dal 2006 OSS in Neurologia.

Dal 2008 part time a 30 ore

Presenti dal 2001 sollevatore non adeguato; dal 2006 ausili minori, dal 2008 letti regolabili in altezza.

Anamnesi patologica

2004. EMG: tunnel carpale bilaterale.

2006-07. RMN: tendinosi e calcificazione cuffia rotatori bilaterale, acromion di tipo 3 a sx; TAC: protrusione C5-C7 con forami di coniugazione ridotti per artrosi.

2008. Acromioplastica artroscopica sx ; RMN protrusione L4-L5.

2010. Acromioplastica dx; puleggiotomia 1° comparto sx per de Quervain (2009).

2011. Calcificazione comparto mediale gomito dx

2012. Fibrillazione atriale in terapia

2013. Menometrorraggia in terapia

2010. Giudizio di idoneità con limitazioni, dapprima temporanee, poi definitive con esclusione di mobilizzazione ed igiene a pazienti non autosufficienti e di traino-spinta letti.

2013. Discussione nel gruppo: si mantiene nella stessa U.O. con piano di lavoro personalizzato.

Piano di lavoro personalizzato

Interventi per soddisfare i bisogni primari dell'utente

Accoglienza malato e suoi familiari con presentazione carta dei servizi. Rilevazione valori di P.A. e stick glicemici: programmati e d'urgenza. Medicazioni semplici. Igiene cavo orale. Igiene viso e mani. Cura capelli con adeguata attività (coiffeur). Fornitura quotidiani e riviste. Distribuzione ai degenti di colazione e/o pranzo assistendo nell'alimentazione i malati con difficoltà motorie, cognitive o con problemi di disfagia (portatori di SNG).

Provvede alla richiesta giornaliera di diete particolari o variazioni del menù per tutti gli ammalati attraverso un programma informatizzato previo "giro" letto dei degenti quotidianamente.

Provvede **rifacimento letto** malati autosufficienti e/o dimessi. Rifacimento letto medico di guardia.

Controllo e ripristino materiale in uso negli armadi. **Controllo scadenze** materiale di economato e presidi sanitari. Attività di **pedonaggio**. **Pulizia** periodica e/o al bisogno di carrelli terapie, carrelli per igiene ammalati, comode, carrozzine, piantane, comodini.

Somministrazione **questionari Customer Satisfaction**. Provvede **spedizione fax di varie richieste** (visite specialistiche, richieste IDR etc). **Risponde** con competenza **alle varie chiamate telefoniche**. Controllo e ripristino **modulistica** in uso. Richiesta, disdetta e controllo **materassi antidecubito** in uso

Attività di **tutor per allievi O.s.s.:** presentazione U.O. e dei ricoverati, lezioni mirate sui vari ambiti di competenza, addestramento per rilevazione P.A. e Glucotest, controllo periodico Item di tirocinio e loro andamento, controllo corretta esecuzione delle mansioni loro affidate.

Abilitata a rianimazione cardio-polmonare e ad utilizzo defibrillatore semiautomatico in A.O.



**Dire idoneo alla mansione
non significa dire “capace”
di svolgere i compiti della mansione considerata:
il poter svolgere una mansione deriva
anche da altri variabili**





Validità e idoneità

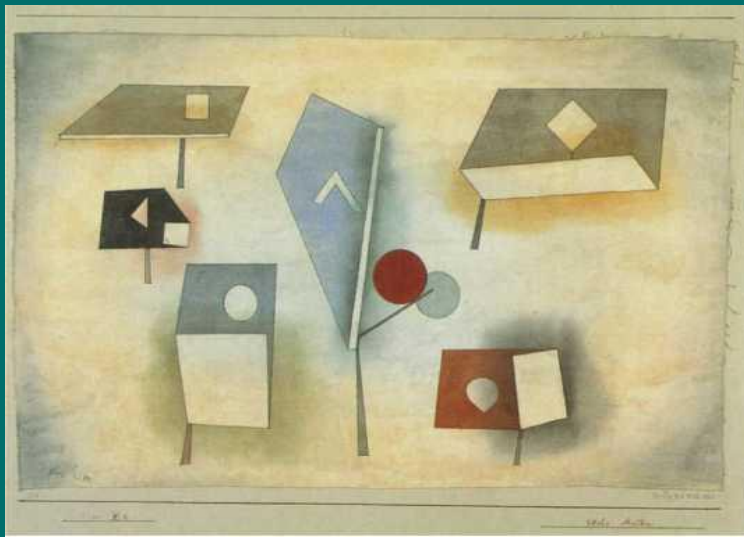
che hanno connotati biologici

sono giudizi medici

Capacità ed abilità

risentono di preparazione e
predisposizione a svolgere un'attività

**necessitano di altre
competenze professionali**



**Valutare la capacità lavorativa,
l'idoneità alla mansione,
la compatibilità al lavoro del lavoratore,
non è quindi una responsabilità in capo ad una sola figura,
ma richiede il coinvolgimento
di diverse professionalità interne alla realtà aziendale.**

Grazie

