



FONDAZIONE IRCCS CA' GRANDA
OSPEDALE MAGGIORE POLICLINICO

Sistema Sanitario Regione
Lombardia

DIPARTIMENTO AREA DELLA MEDICINA PREVENTIVA
U.O.C. MEDICINA DEL LAVORO

IDONEITÀ LAVORATIVE NEGLI OPERATORI SANITARI. Soluzioni condivise nei casi di WMSDs

Lo screening anamnestico: supporto alla sorveglianza sanitaria?

Simone Quaglia, Elisa Operti, Lorella Sterpi, Alberto Baratti - Medicina del Lavoro ASL 1 Cuneo -
Anna Pia Maria Barocelli - Medico Competente, Ospedale Maria Vittoria, ASL 2 Torino -

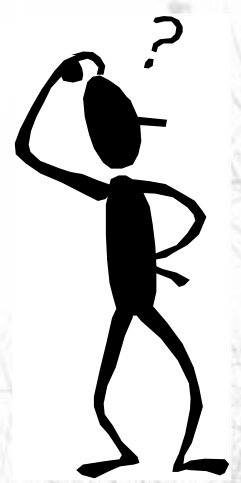


D.L.gs. 81/08, art. 2 - Definizioni. comma 1, lettera *m*:

Sorveglianza sanitaria: *insieme degli atti medici, finalizzati alla tutela dello stato di salute e sicurezza dei lavoratori, in relazione all'ambiente di lavoro, ai fattori di rischio professionali e alle modalità di svolgimento dell'attività lavorativa.*



Problema:



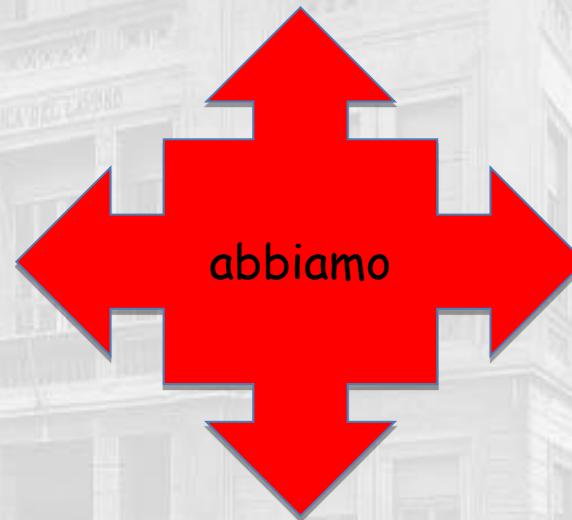
La letteratura scientifica ci porta a ritenere che, negli operatori addetti alla movimentazione dei pazienti, oltre ai problemi alla colonna, vi sia anche una aumentata prevalenza di patologie agli arti superiori.

Che fare, nella realtà della nostra azienda?



Confrontato le nostre prevalenze di patologie agli arti superiori con quelle diagnosticate presso altre strutture sanitarie a noi simili per indice di rischio e misure di prevenzione applicate (Campione Regione Liguria, ASL TO 2 di Torino)

Effettuata una valutazione rapida dei sintomi e delle patologie degli arti superiori su un campione di esposti



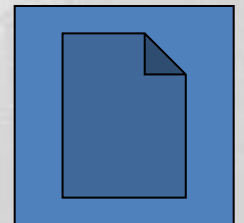
Rivalutato il rischio

Controllato, mediante questionario, l'effettivo utilizzo degli ausili



Materiali e metodi

- Utilizzato scheda Screening anamnestico EPM;
- Inserimento dati in software per l'elaborazione dei dati;





Questionario anamnestico

- Somministrato da due assistenti sanitarie adeguatamente addestrate;
- Intervista condotta presso i reparti/servizi durante il cambio turno;
- Campione rappresentativo di un terzo degli operatori esposti (su alcuni presidi fino al 99% degli operatori);
- Tempo medio di intervista: 10-15 mn;
- Tempo di lavoro in reparto/servizio: 3-5 ore
- Tempo di lavoro complessivo: 70 ore circa



Questionario anamnestico

- Intervistato un campione di 388 operatori (infermieri ed OSS)
- Reparti: n. 28 (degenza/Blocco Operatorio/DEA) su 4 presidi ospedalieri



FONDAZIONE IRCCS CA' GRANDA
OSPEDALE MAGGIORE POLICLINICO

Settore Sanitario Regione
Lombardia

DIPARTIMENTO AREA DELLA MEDICINA PREVENTIVA
E.D.C. MEDICINA DEL LAVORO

Software

- Inserimenti dati su software
- Valutazione e discussione dei risultati



Popolazione Esposti

	Totale soggetti intervistati	Età media	Anzianità lavorativa totale
Maschi	32	45	18
Femmine	356	44	17
Totale	388		



Primo database
Inserendo i dati del
questionario
Anamnestico CN1

	Totale soggetti intervistati	Età media
Maschi	52	40.8
Femmine	314	43.8
Totale	366	

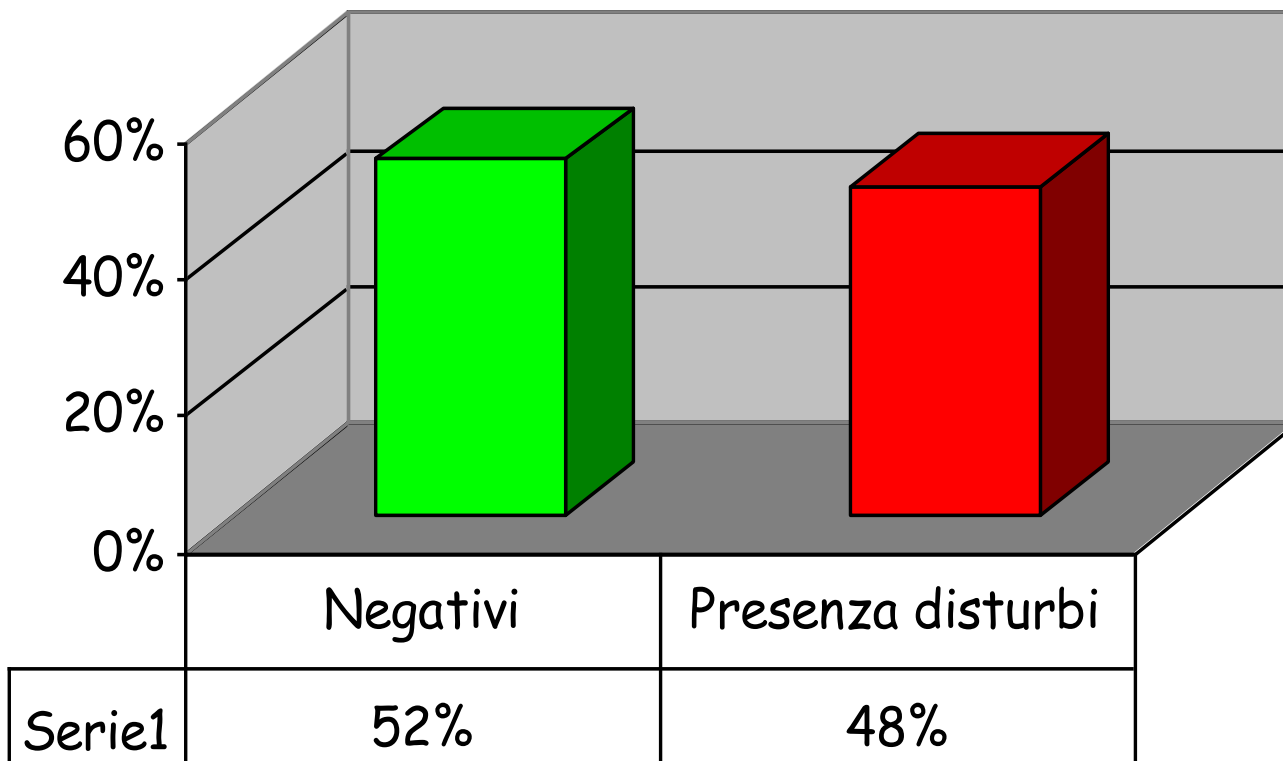


Secondo database
Inserendo le diagnosi
accertate
in sorveglianza sanitaria
tradizionale TO2



Risultati Questionario CN1

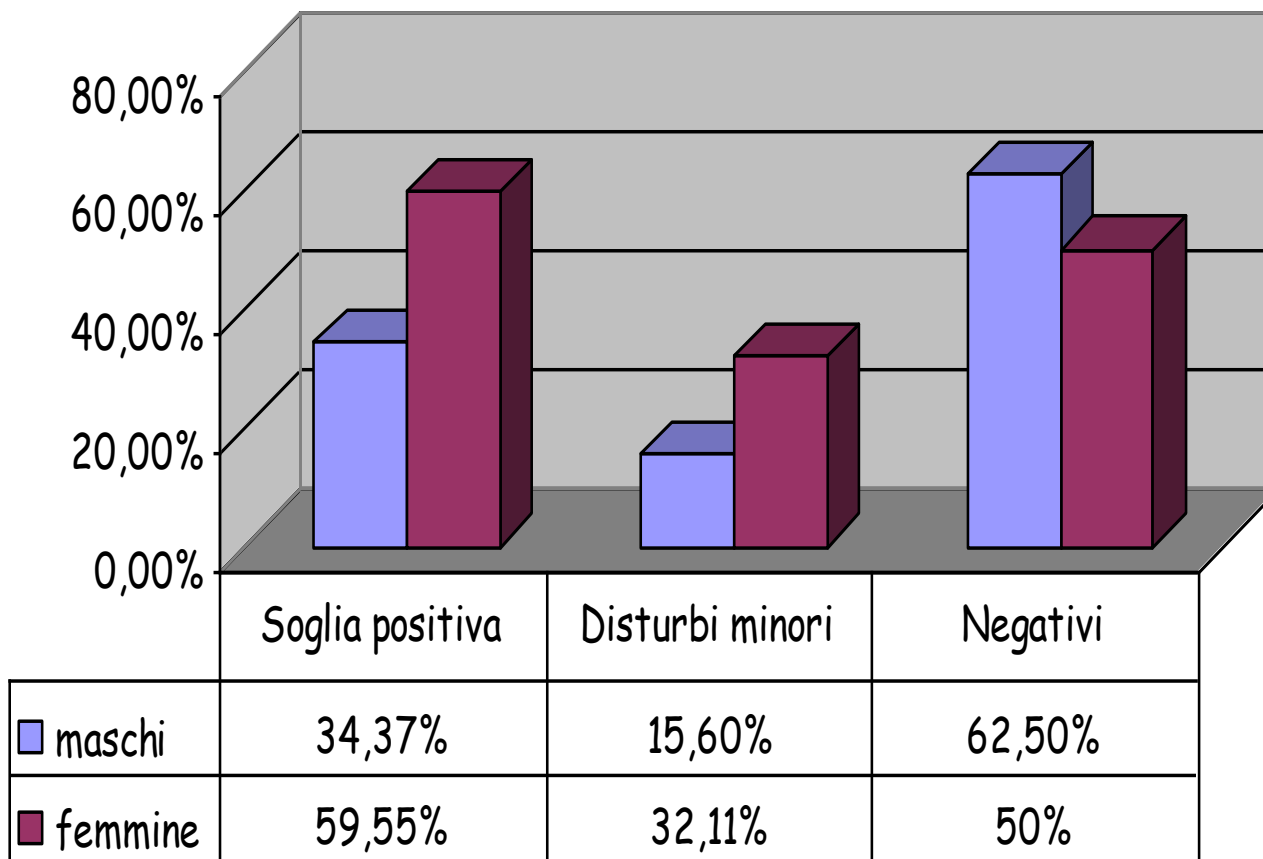
Distribuzione soggetti con disturbi agli arti superiori
sul totale degli intervistati





Risultati Questionario CN1

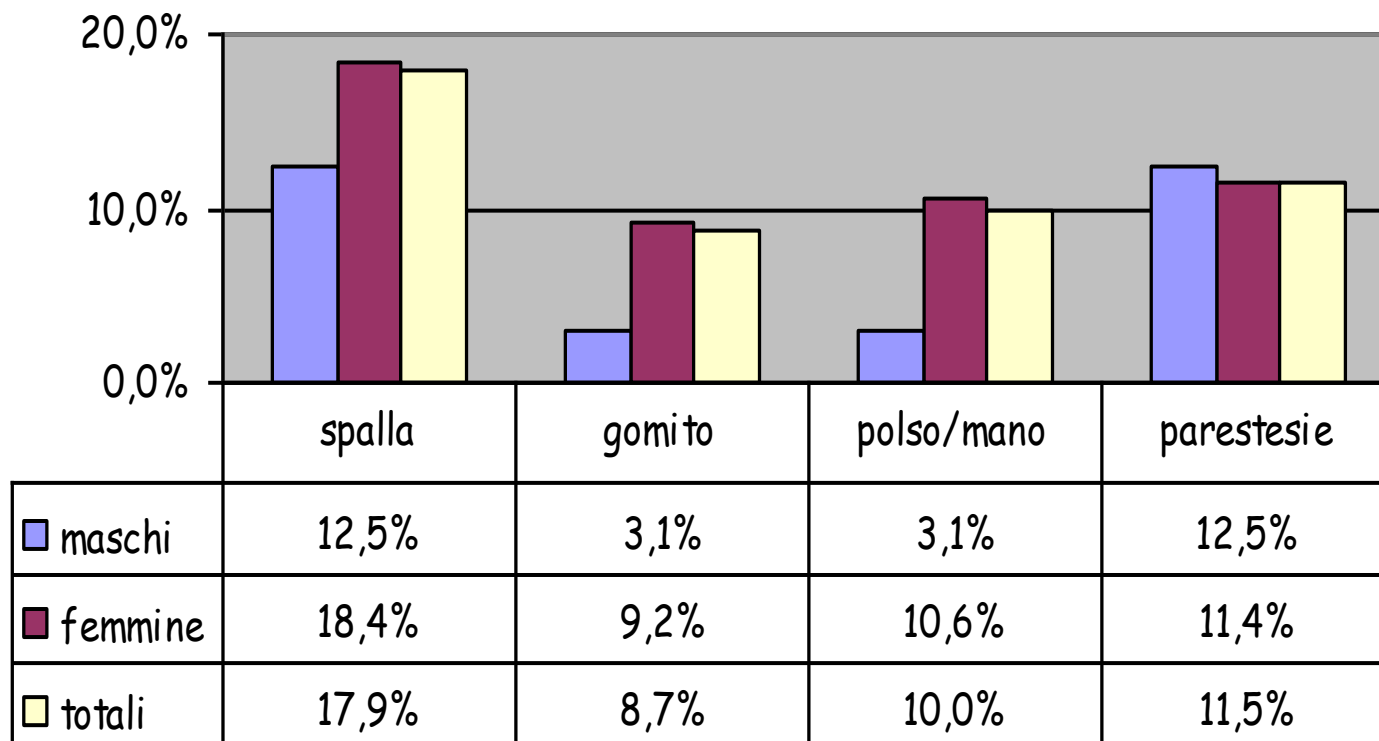
Prevalenza dei disturbi agli arti superiori per sesso





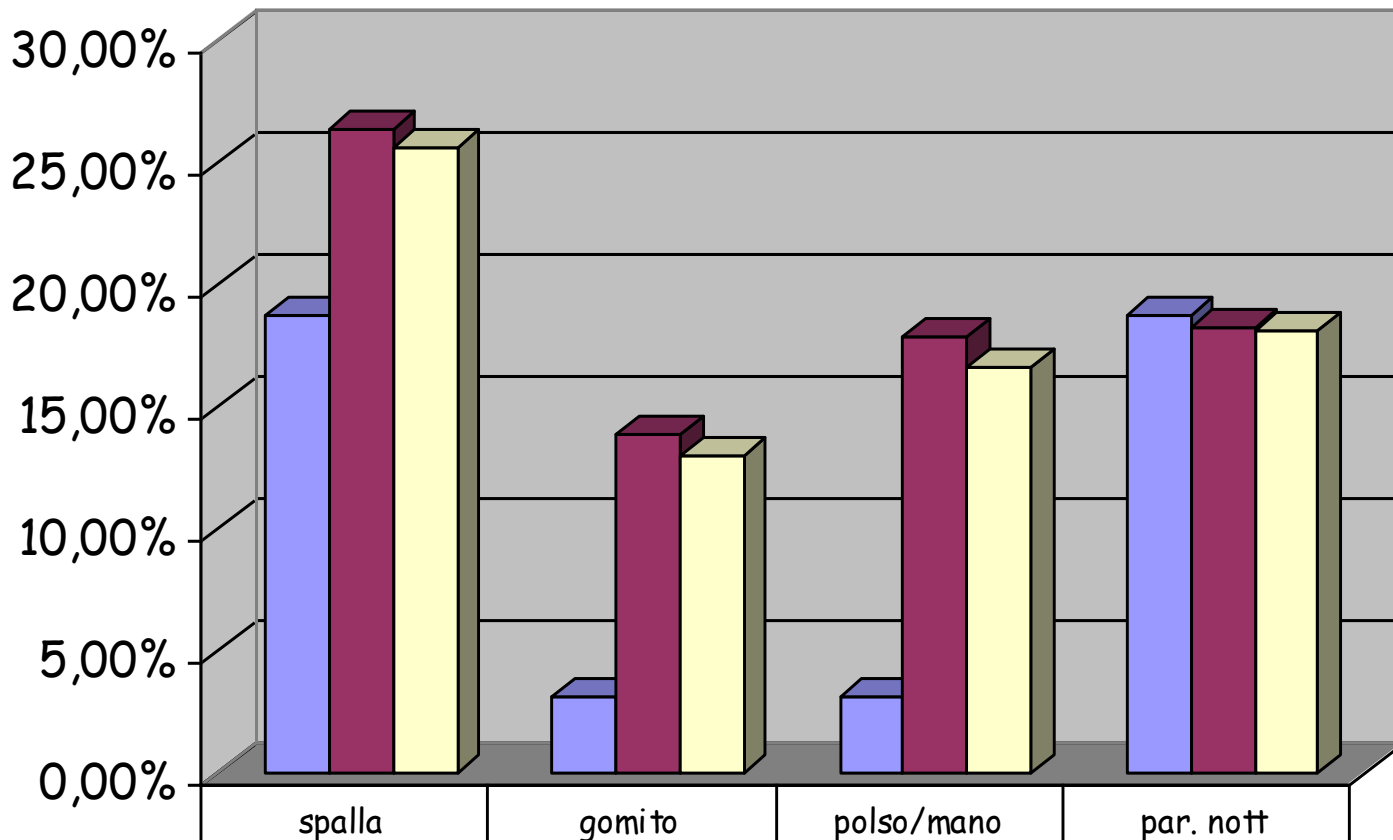
Risultati Questionario CN1

Rappresentazione dei disturbi arti superiori positivi
alla soglia per sesso e sul totale degli intervistati





Distribuzione dei disturbi agli arti superiori (sia a soglia positiva che minori) per sesso sul totale degli intervistati



■ % su tot. Maschi	18,75%	3,12%	3,12%	18,75%
■ % su tot Femmine	26,39%	13,90%	17,90%	18,25%
■ % su tot visita	25,60%	13,00%	16,60%	18,10%



FONDAZIONE IRCCS CA' GRANDA
OSPEDALE MAGGIORE POLICLINICO

Sistema Sanitario Regione
Liguria

DIPARTIMENTO AREA DELLA MEDICINA PREVENTIVA
E.D.C. MEDICINA DEL LAVORO

Screening clinico reparti ospedalieri – Regione Liguria

- % soggetti con patologie degli arti superiori impegnati in reparti
 - Esposti: 15.5%
 - Gruppo riferimento 95° percentile: 4.8%



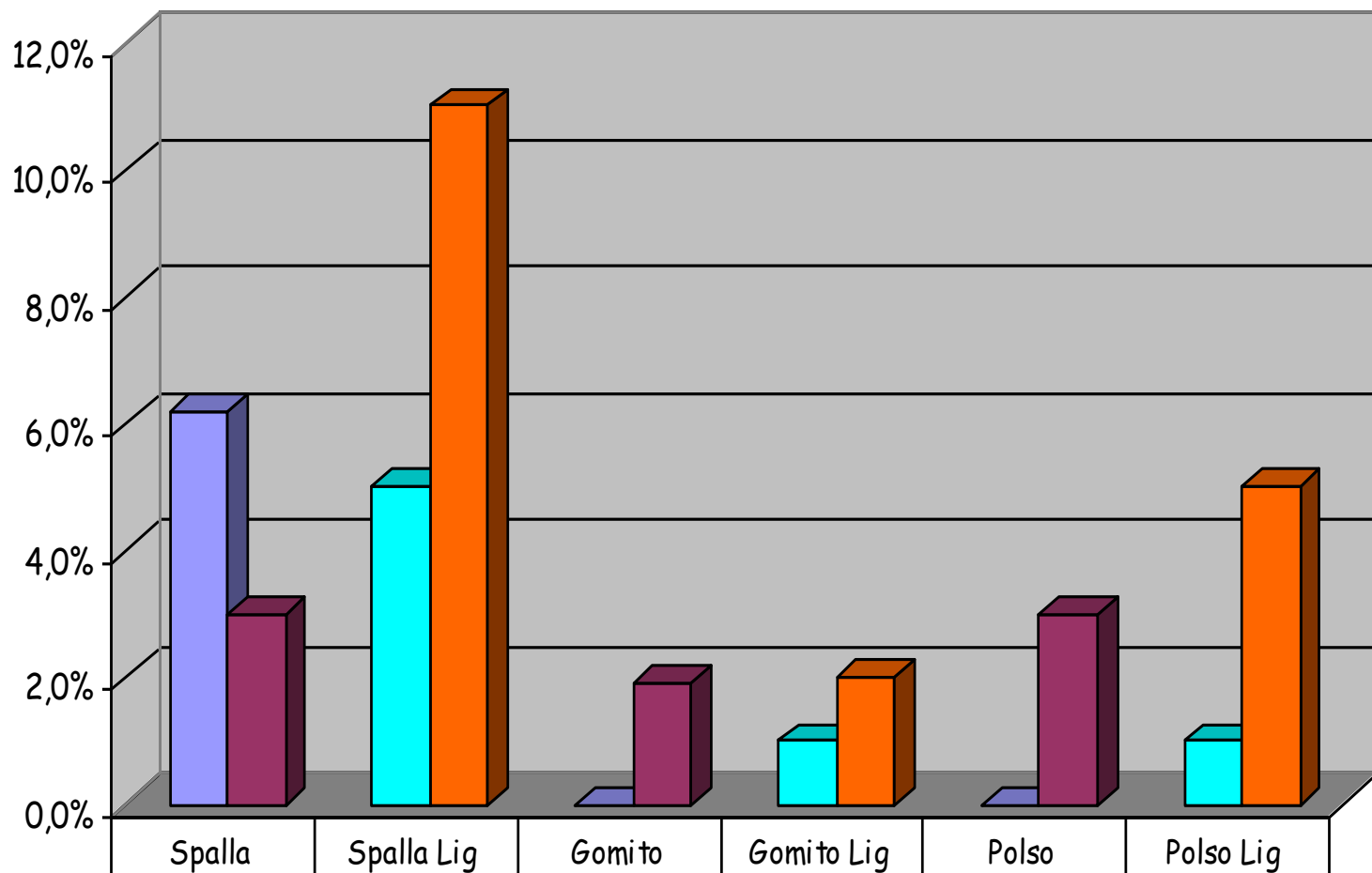
Screening clinico reparti ospedalieri – Regione Liguria

% soggetti portatori di una patologia degli
arti superiori nei reparti analizzati

	Spalla	Gomito	Polso/mano
Maschi	5%	1%	1%
Femmine	11%	2%	5%



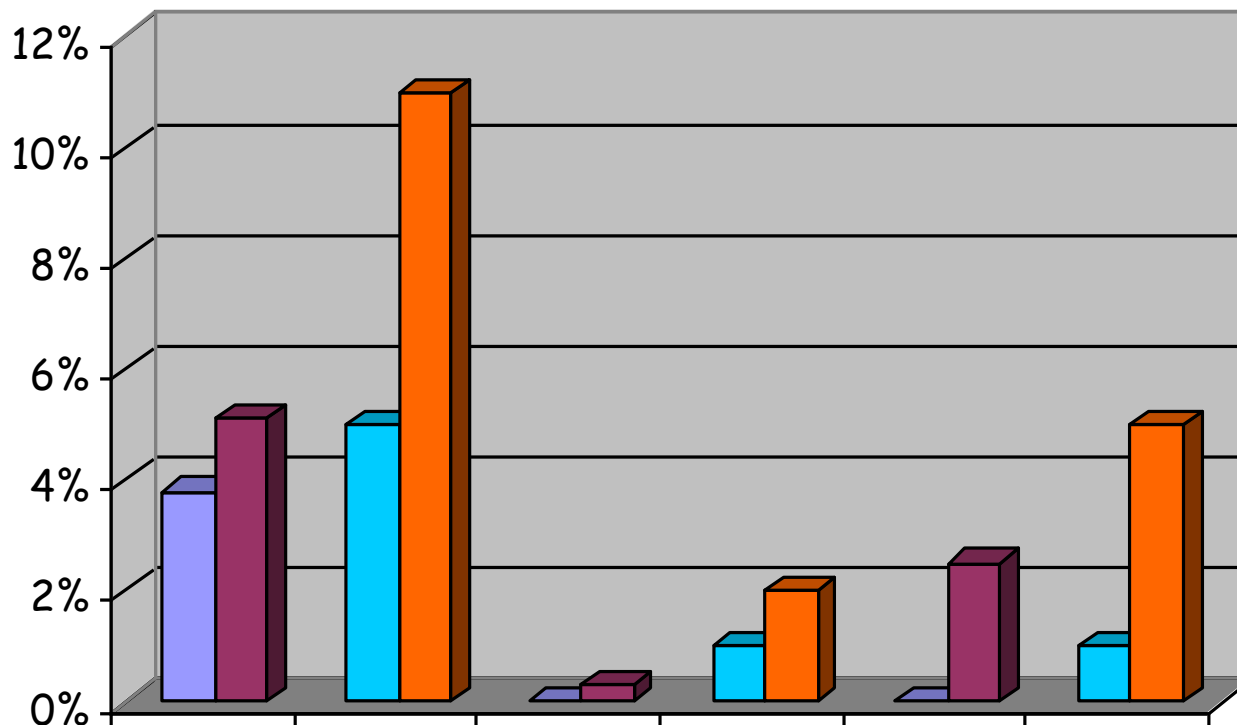
% di soggetti che sono portatori di una patologia degli arti superiori



	Spalla	Spalla Lig	Gomito	Gomito Lig	Polso	Polso Lig
maschi	6,2%	5%	0,0%	1%	0,0%	1%
femmine	3,0%	11%	1,9%	2%	3,0%	5%



% di soggetti portatori di patologie arti superiori già note - ASL TO 2



	Spalla	Spalla Lig	Gomito	Gomito Lig	Polso	Polso Lig
Maschi	3,8%	5%	0,0%	1%	0,0%	1%
Femmine	5,1%	11%	0,3%	2%	2,5%	5%



Conclusioni e discussione:

Il questionario ha dimostrato di essere:

- uno strumento sufficientemente veloce, di facile somministrazione e accettato dagli operatori;
- consente di valutare rapidamente (3-5 ore) lo “stato di salute” degli operatori di un intero reparto;
- è un atto sanitario “medico” a tutti gli effetti, come richiede la norma, pur non sostituendo, ovviamente, le visite mediche tradizionali;
- Può essere però utilizzato anche per controllare lo stato di salute di operatori esposti a indici di rischio accettabili (area verde), non sottoposti quindi a sorveglianza sanitaria periodica (monitoraggio efficacia misure di prevenzione)



FONDAZIONE IRCCS CA' GRANDA
OSPEDALE MAGGIORE POLICLINICO

Sistema Sanitario Regione
Lombardia

DIPARTIMENTO AREA DELLA MEDICINA PREVENTIVA
E.D.C. MEDICINA DEL LAVORO

Concludendo

Raccogliendo ed elaborando in tempi brevi
"i sintomi", e non solo "le patologie",
consente interventi di prevenzione
primaria rapidi, mirati ed efficaci.