



# **CORPO NAZIONALE DEI VIGILI DEL FUOCO**

## **STUDIO SUGLI INCENDI NEI SUPERMERCATI CENTRI COMMERCIALI, GRANDI MAGAZZINI E SIMILI IN ITALIA DAL 2008 AL 2012**

Dirigente Superiore Dott. Ing. **Maurizio D'ADDATO**

# PRINCIPALI NORME DI PREVENZIONE INCENDI PER LE ATTIVITA' COMMERCIALI

## DECRETI E CIRCOLARI MINISTERIALI

*MINISTERO INTERNO CIRCOLARE M.I 3 luglio 1967 n°75*  
Criteri di prevenzione incendi per grandi magazzini, empori, ecc

*LETTERA CIRCOLARE M.I. n°5210 / 4118 / 4 del 17 febbraio 1975*  
Chiarimenti riguardanti l'applicazione del punto 97 dell' elenco allegato al decreto interministeriale n°1973 del 27 settembre 1965-parziali modifiche alla circolare n°75 del 3 luglio 1967

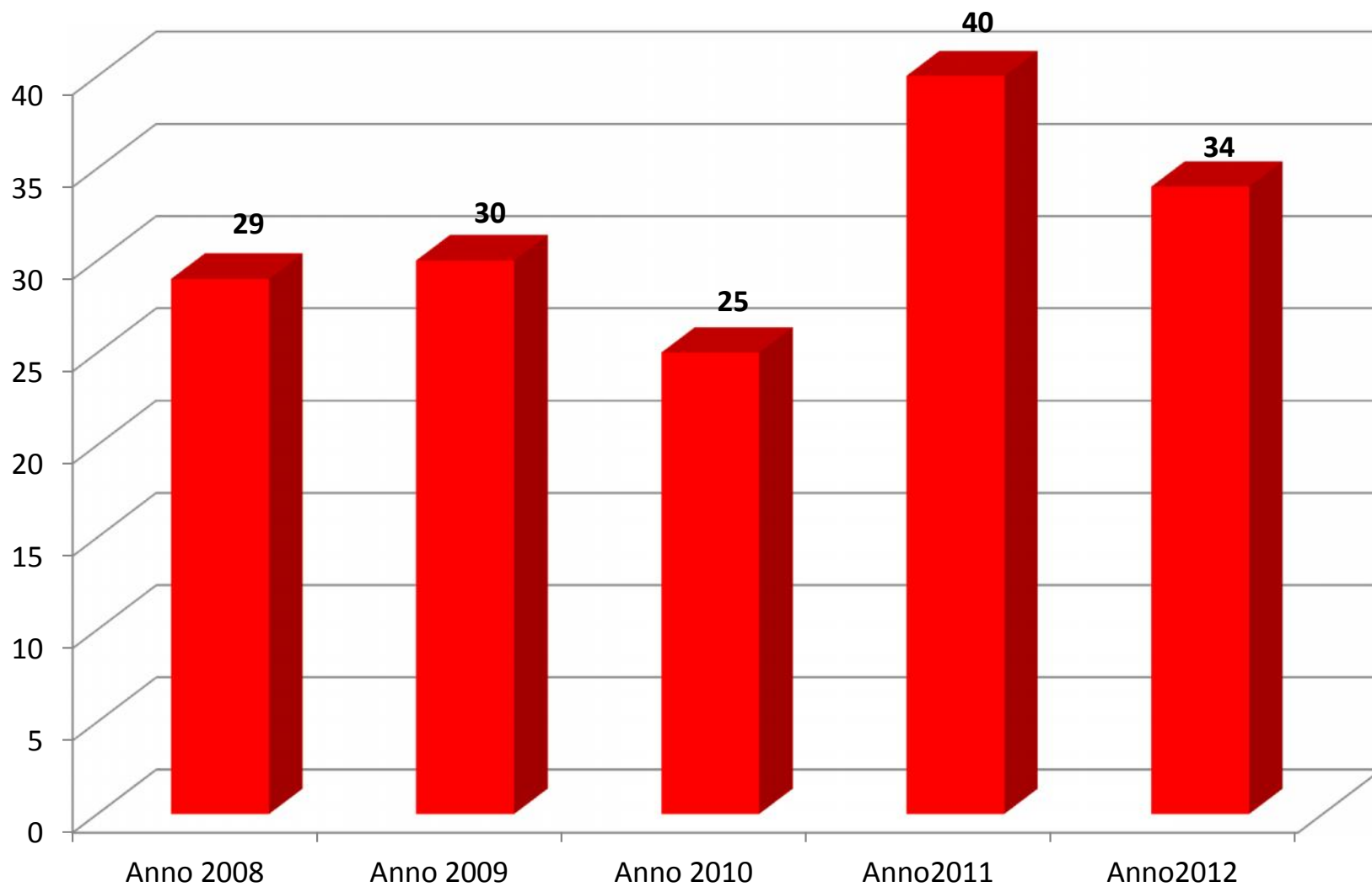
**DECRETO MINISTERIALE 27 luglio 2010 ( G.U. n° 187 del 12/ 08 /2010 )**  
Approvazione della regola tecnica di prevenzione incendi per la progettazione, costruzione ed esercizio delle attività commerciali con superficie superiore a 400 mq

**DECRETO PRESIDENTE REPUBBLICA n°151 del 1 agosto 2011 (G.U. del 22 / 9 /2011 )**  
Allegato 1° punto 69 -- "locali adibiti ad esposizione e/o vendita all'ingrosso o al dettaglio, fiere e quartieri fieristici con superficie lorda superiore a 400mq comprensivi di servizi e depositi "

È suddiviso in 3 categorie :  
Categoria A fino a 600 mq  
Categoria B da 600 mq a 1500 mq  
Categoria C oltre 1500 mq



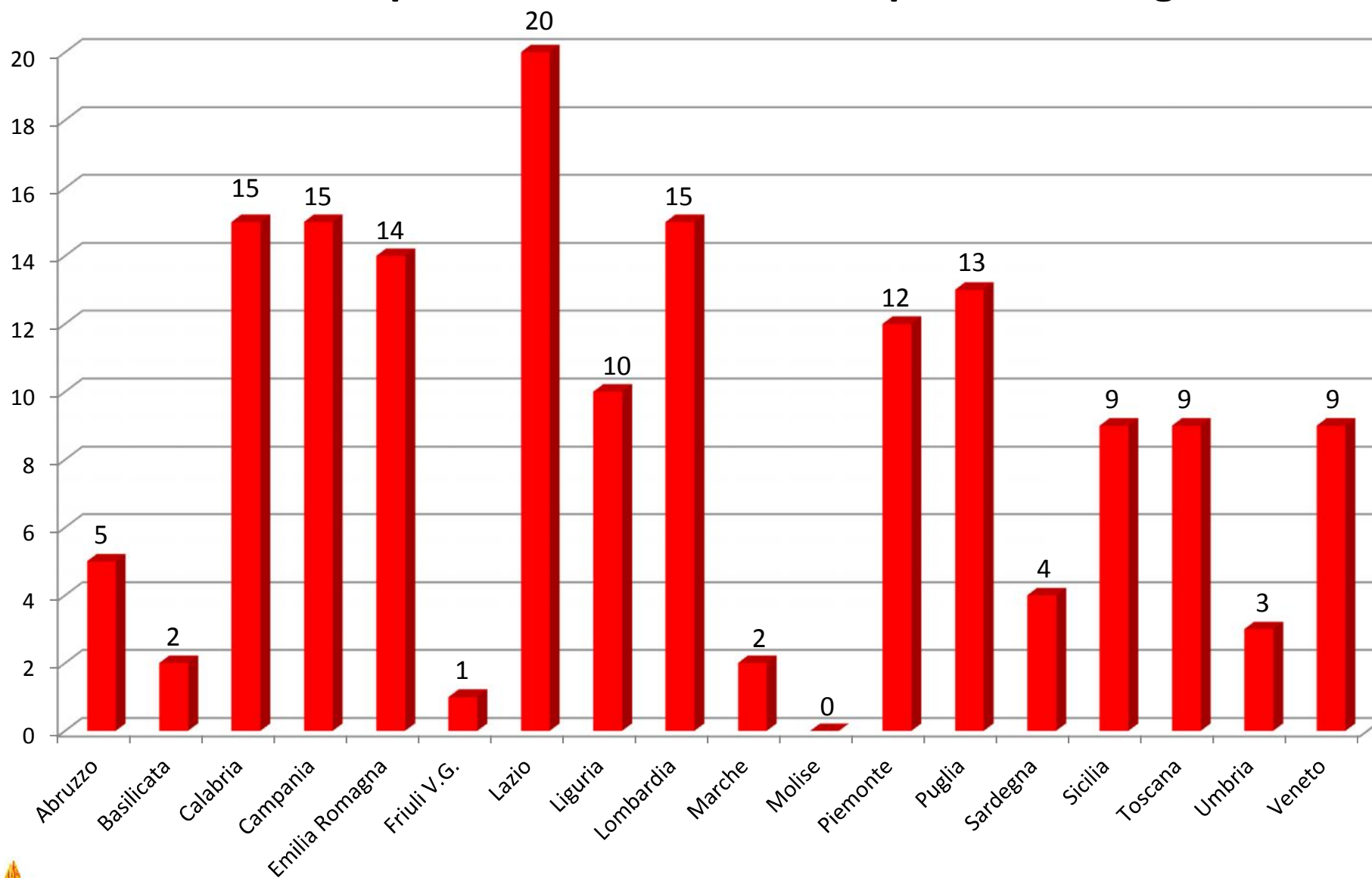
## Incendi nei supermercati, centri commerciali, grandi magazzini e simili in ITALIA (periodo anno 2008 - 2012 )



**TOTALE INCENDI 158**



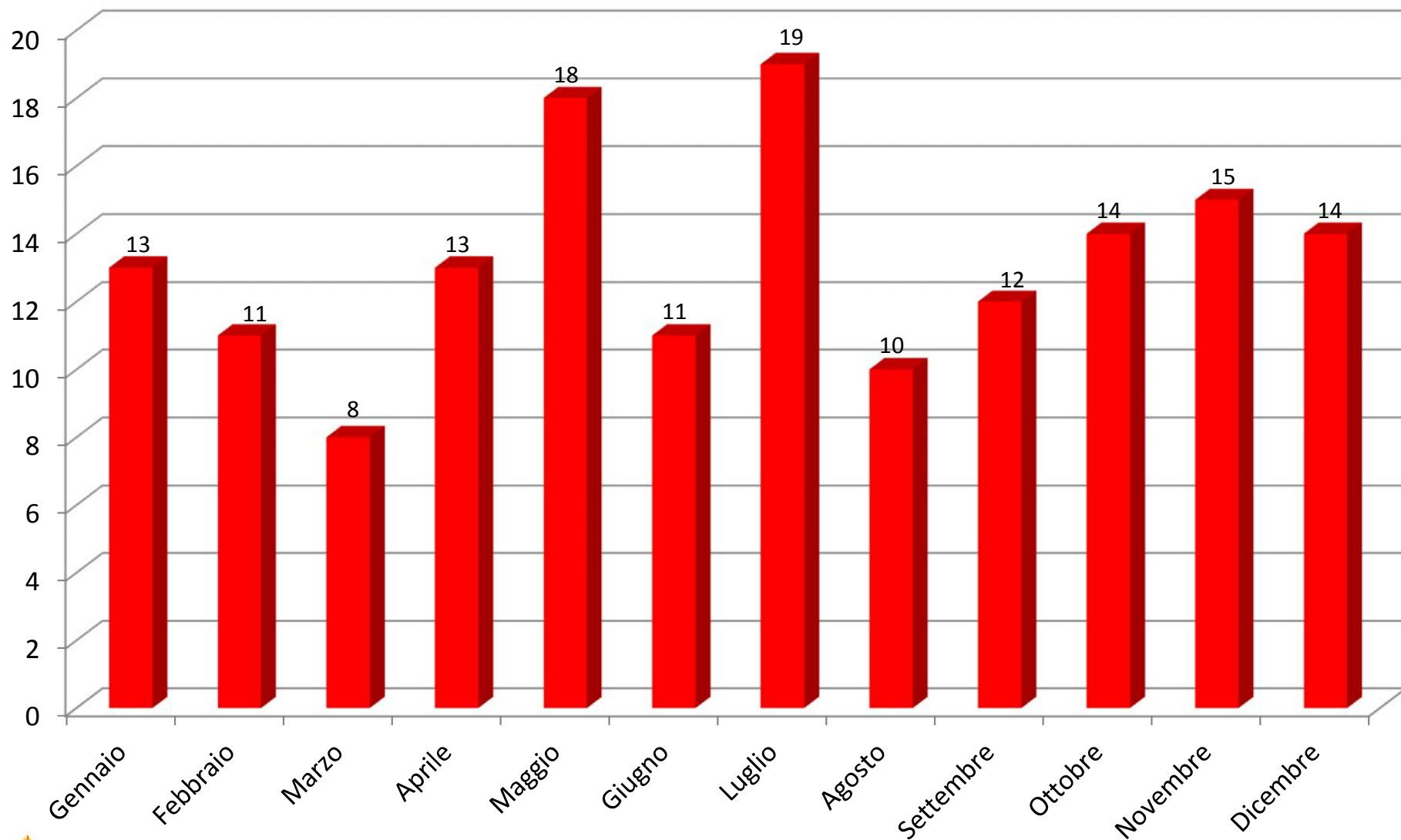
## Incendi nei supermercati, centri commerciali e simili in ITALIA periodo 2008 al 2012 - Ripartizione Regionale



**TOTALE INCENDI 158**



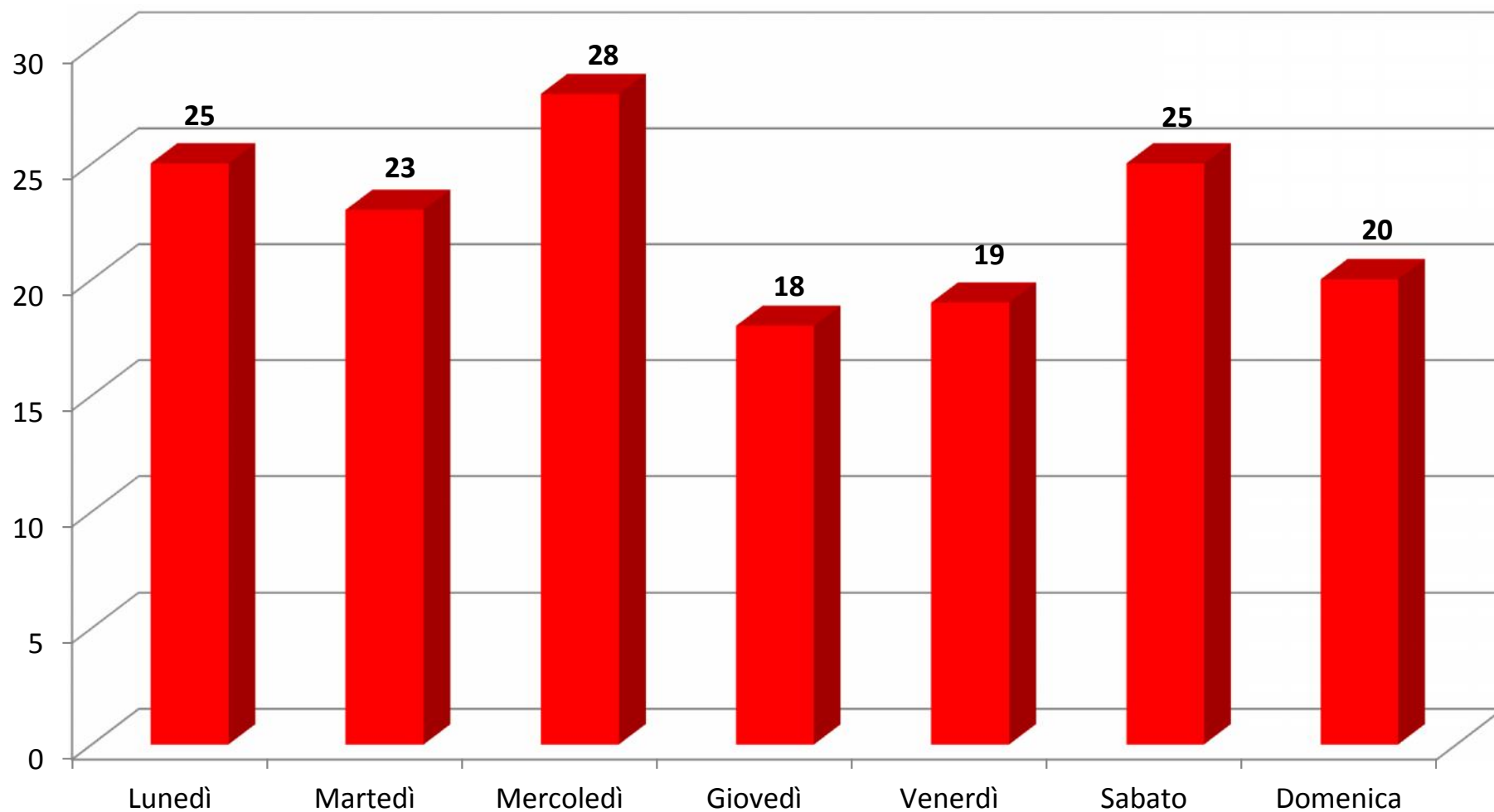
## Suddivisione mensile incendi nei supermercati, centri commerciali e simili ( periodo 2008 al 2012 )



TOTALE INCENDI 158

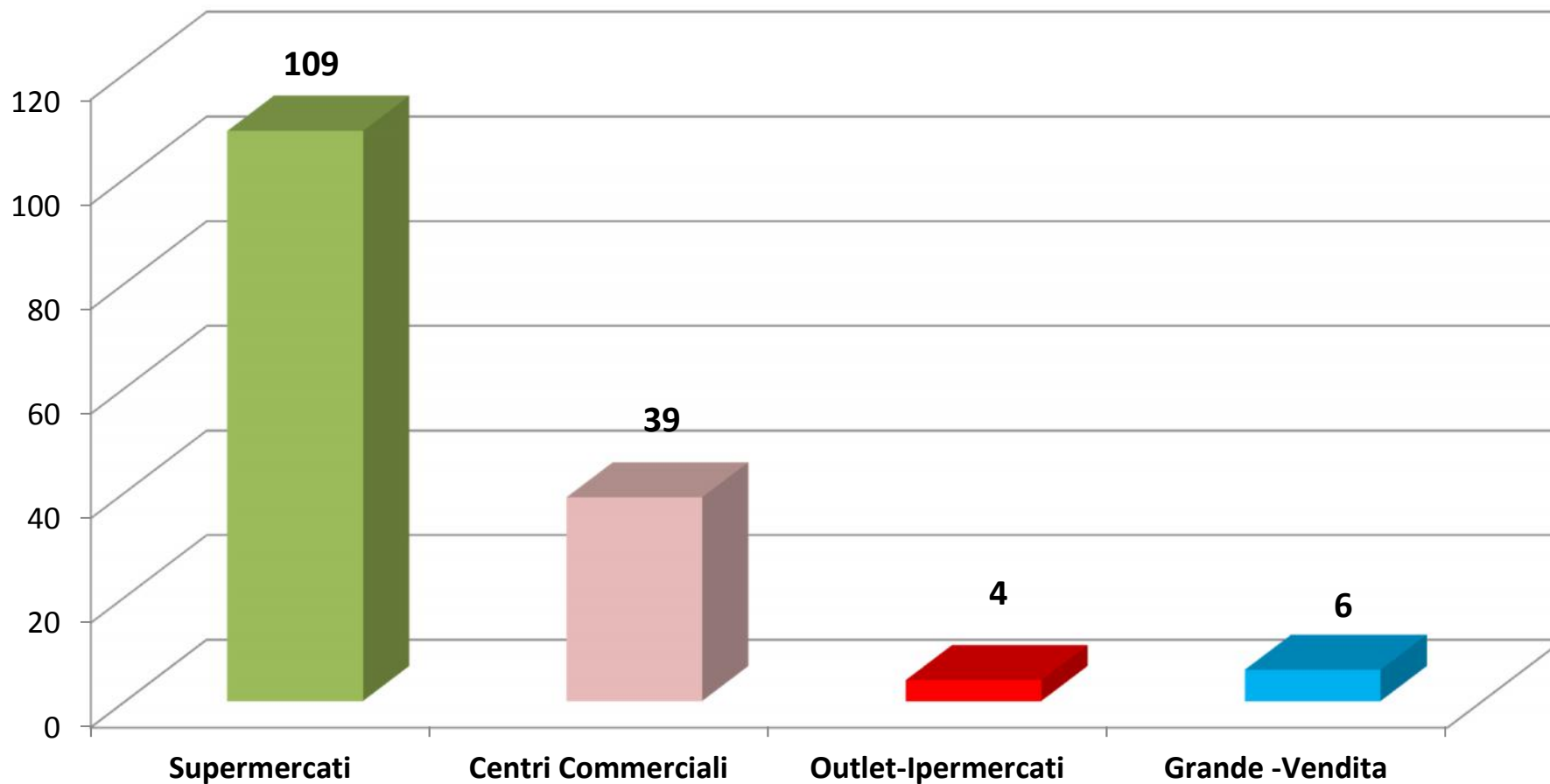


## Suddivisione giornaliera degli incendi nei supermercati, centri commerciali e simili in ITALIA ( periodo 2008 al 2012 )



**TOTALE INCENDI 158**

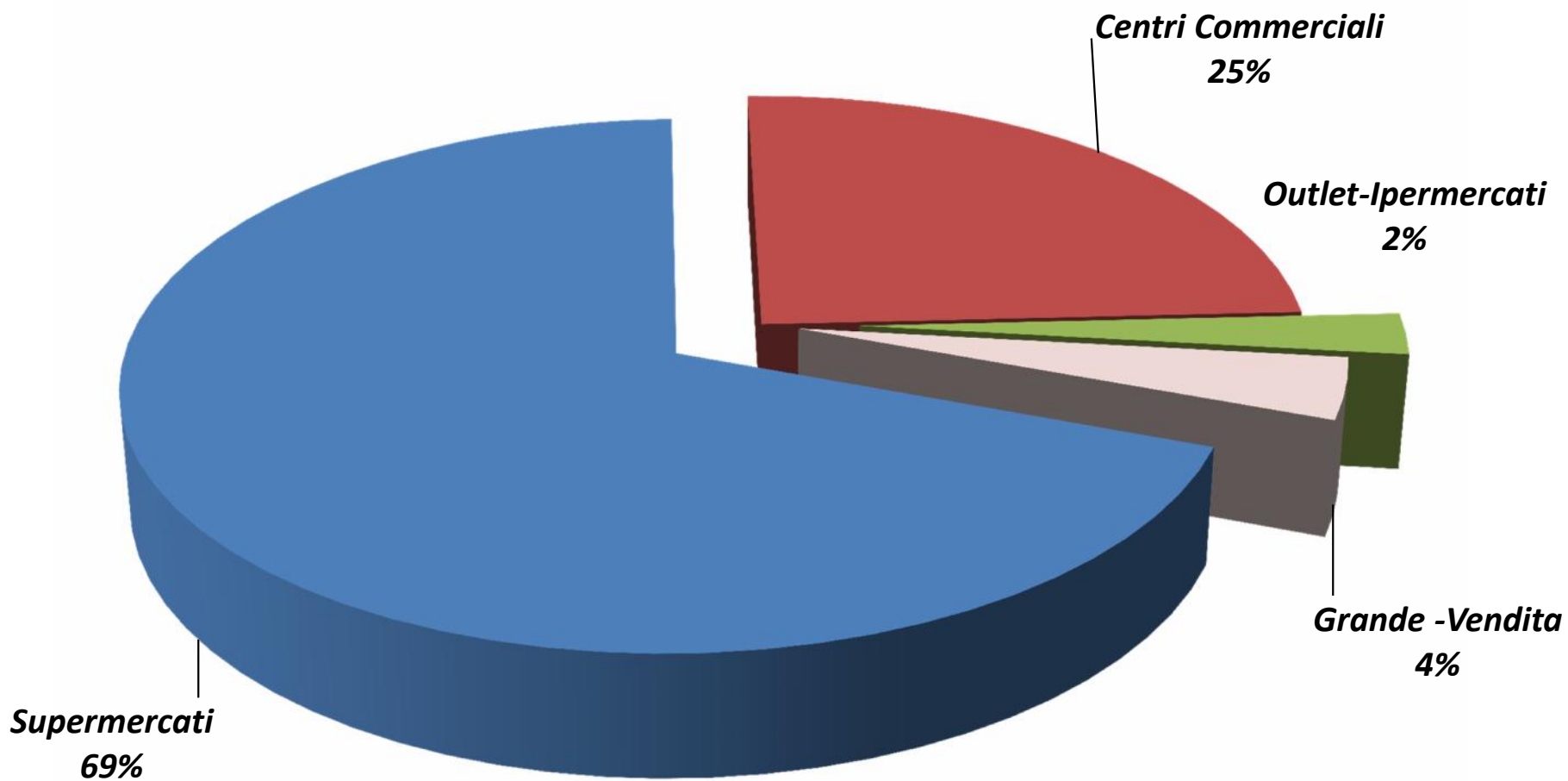
## Ripartizione numerica incendi per attività in ITALIA ( periodo 2008-2012 )



**TOTALE INCENDI 158**



## Ripartizione percentuale incendi per attività commerciale in ITALIA ( periodo 2008-2012 )

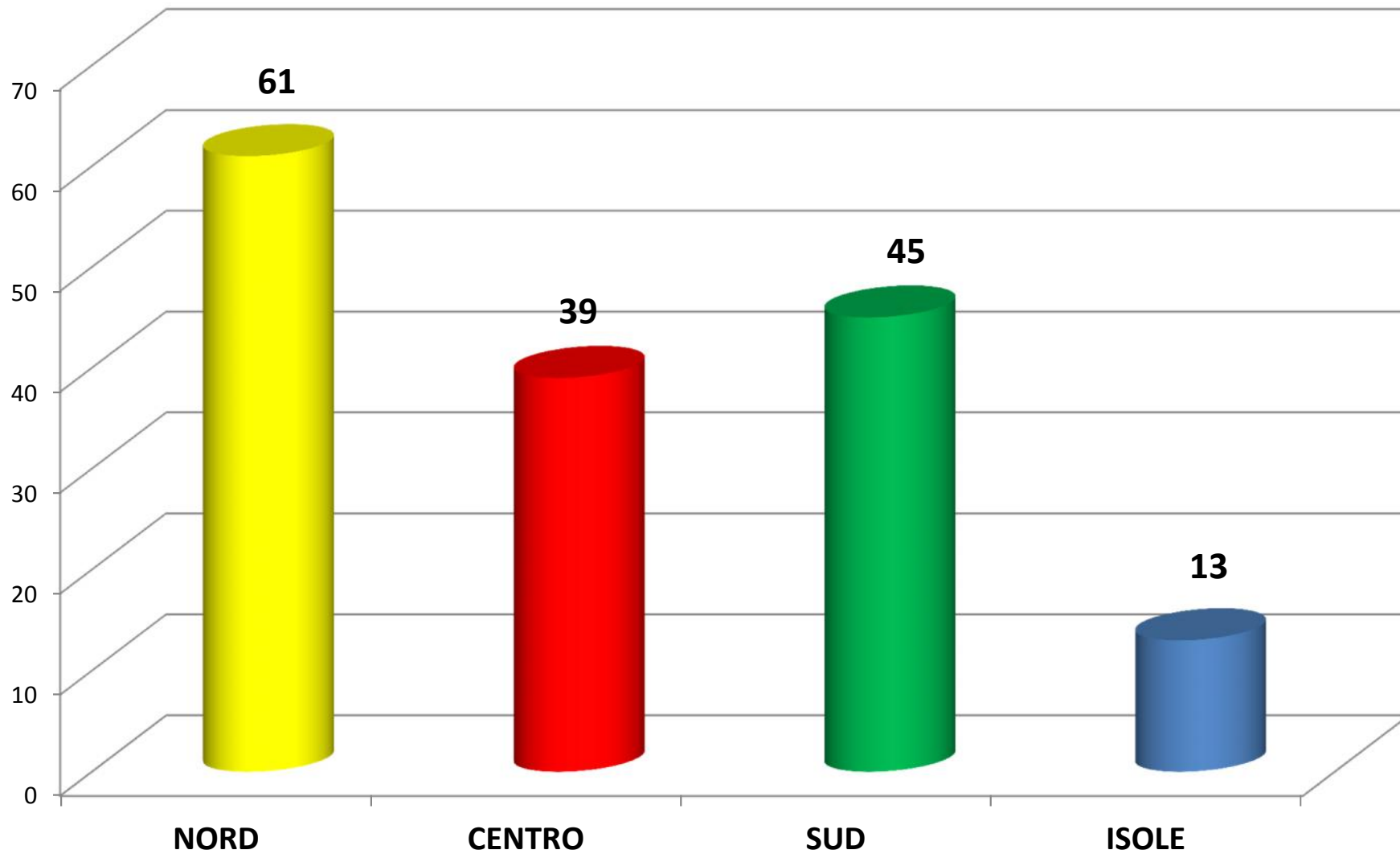


TOTALE INCENDI 158





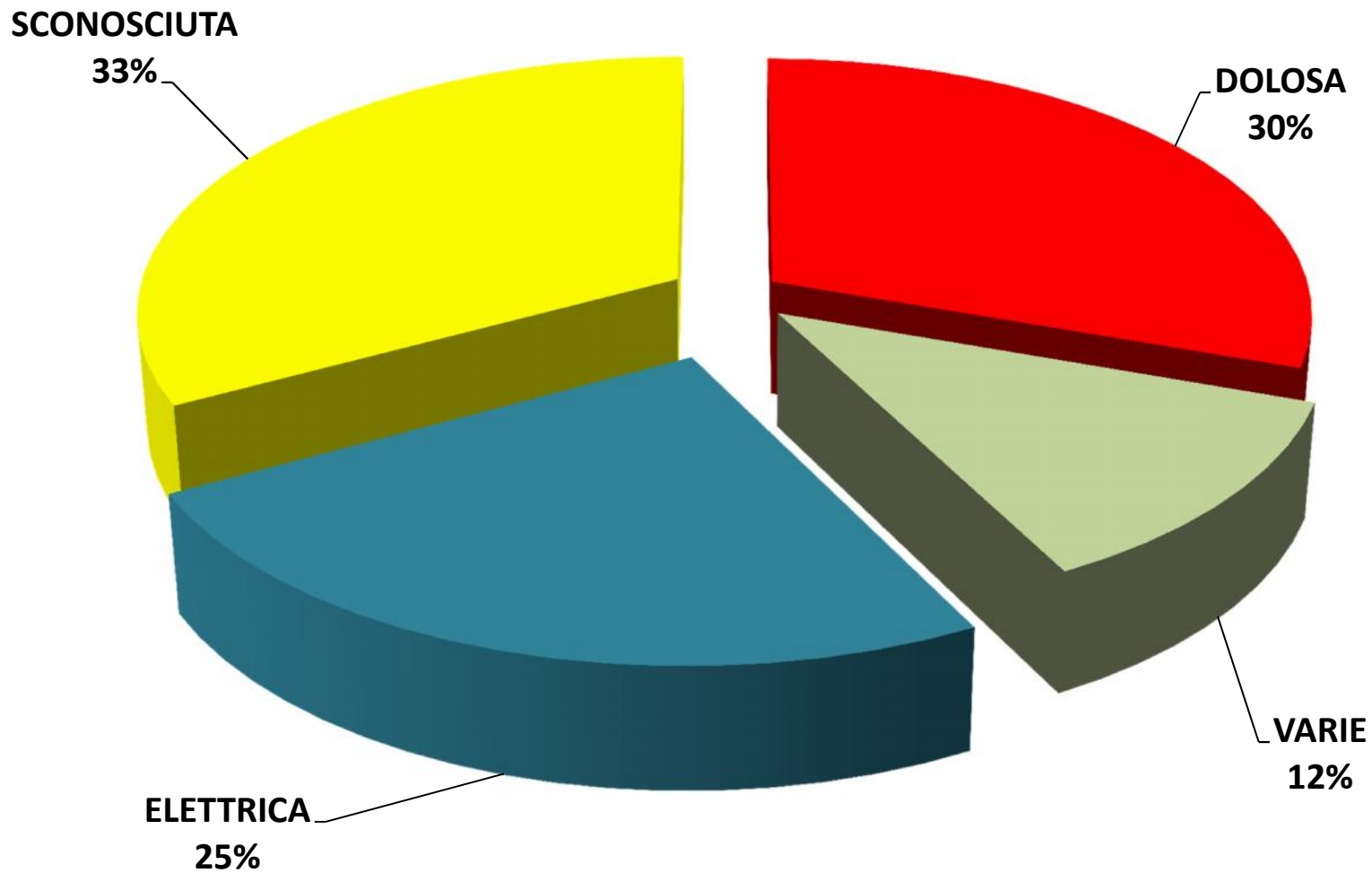
## Incendi in ITALIA dal 2008 al 2012 nei supermercati, centri commerciali e simili - ( ripartizione geografica )



**TOTALE INCENDI 158**



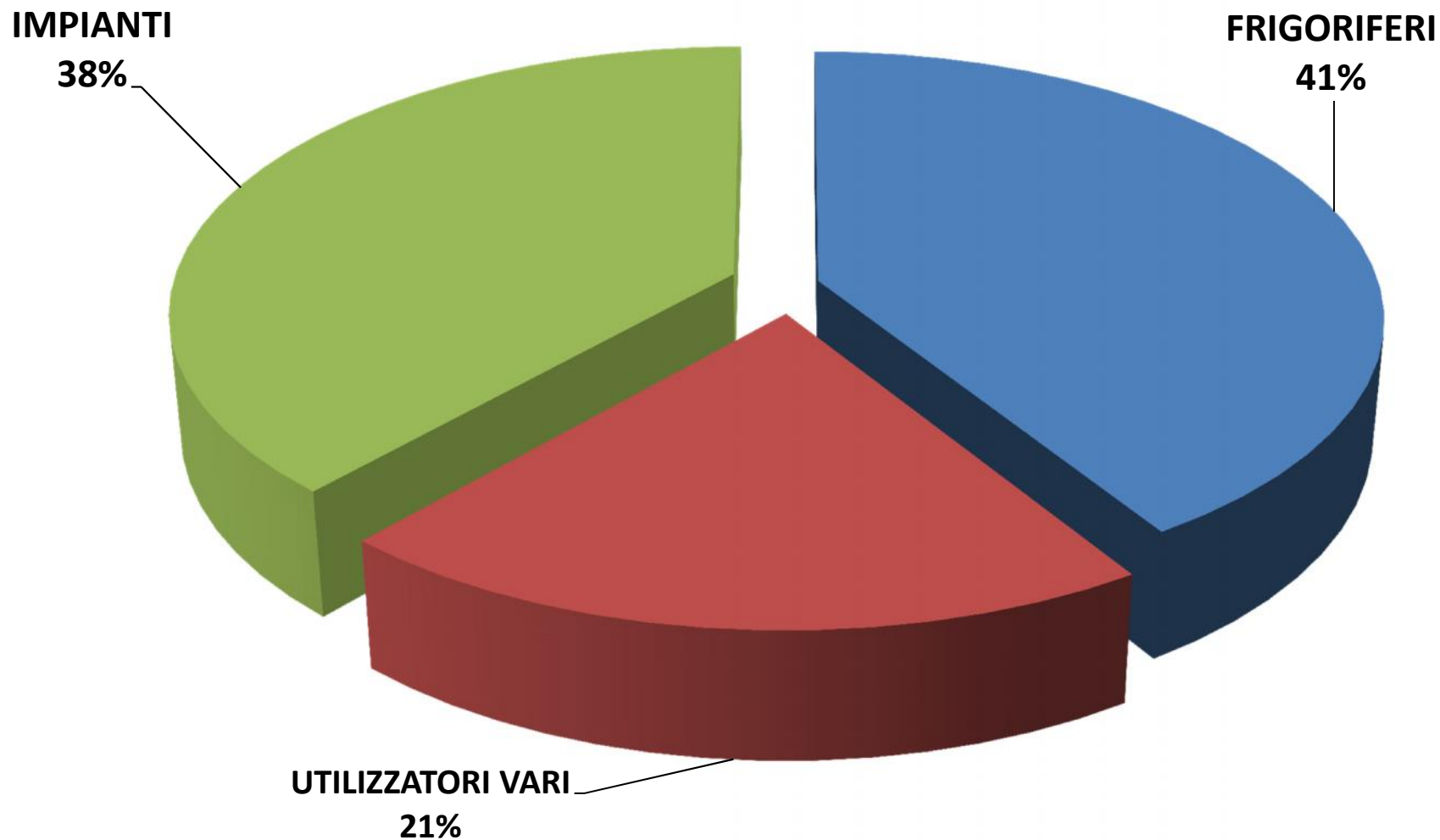
## Cause degli incendi nei supermercati, centri commerciali e simili in ITALIA ( periodo 2008 al 2012 )



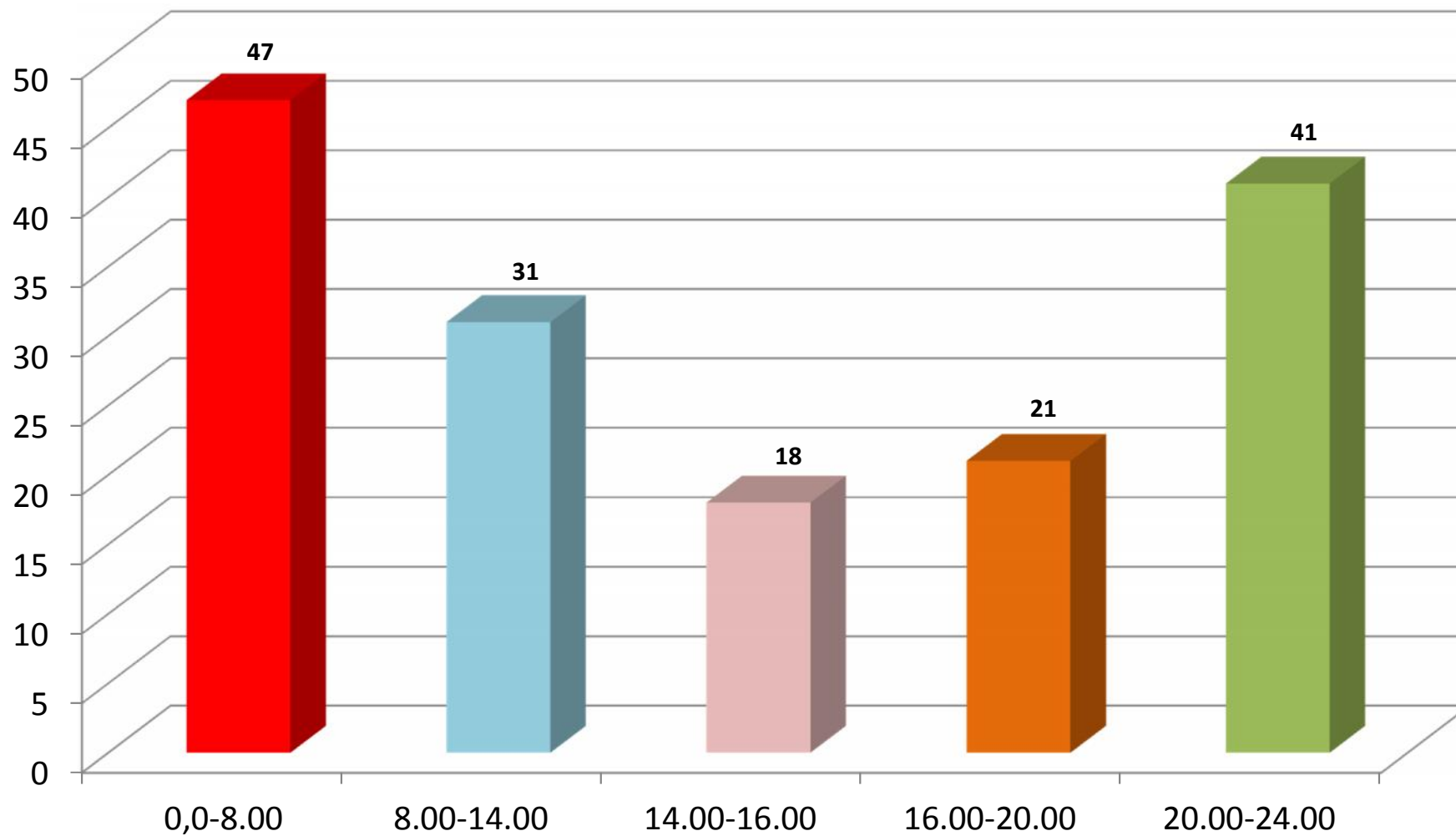
TOTALE INCENDI 158



## Ripartizione percentuale incendi di natura elettrica nei supermercati e simili in ITALIA dal 2008 al 2012



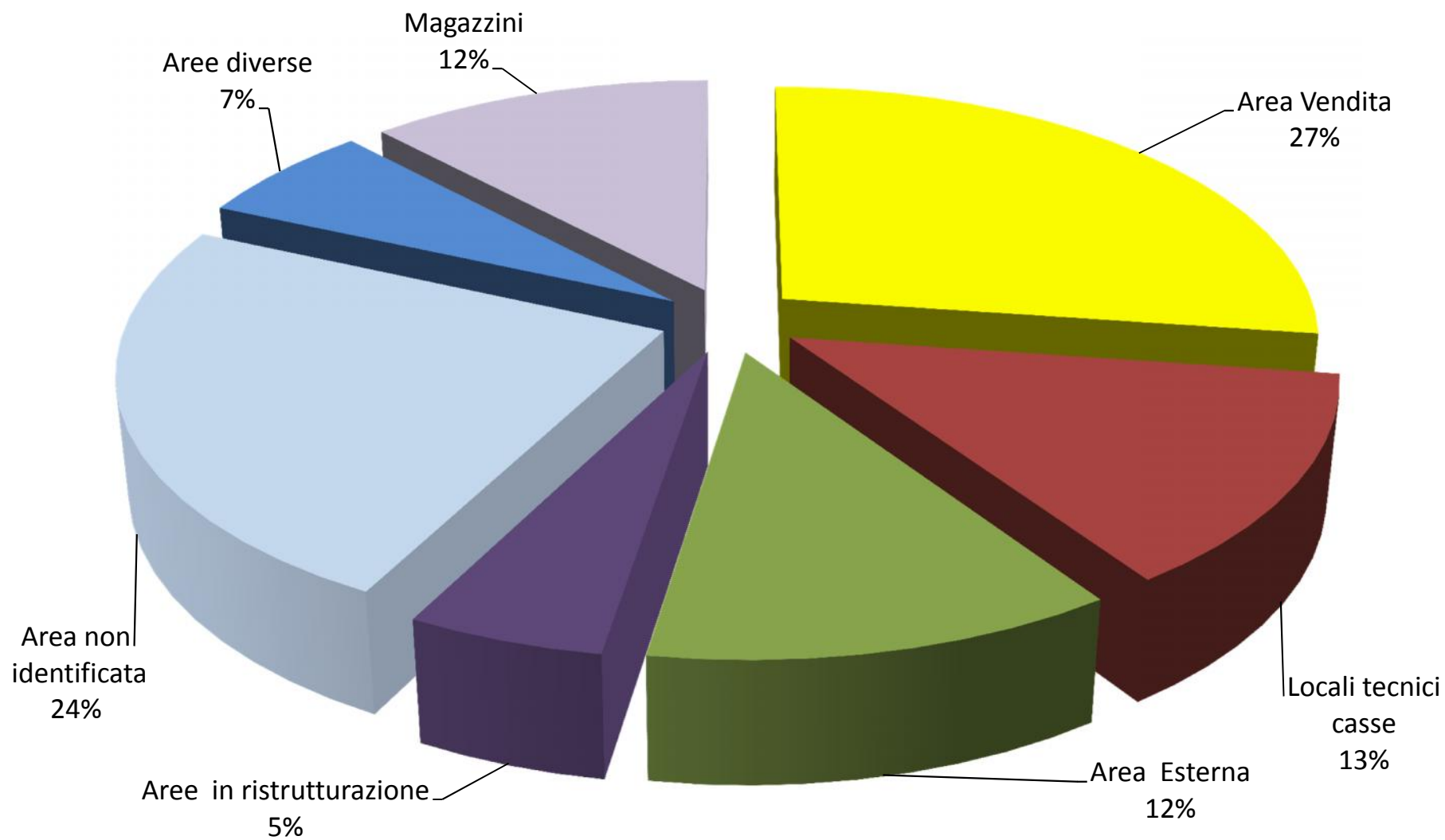
## Suddivisione oraria incendi nei supermercati, centri commerciali e simili in ITALIA dal 2008 al 2012



**TOTALE INCENDI 158**



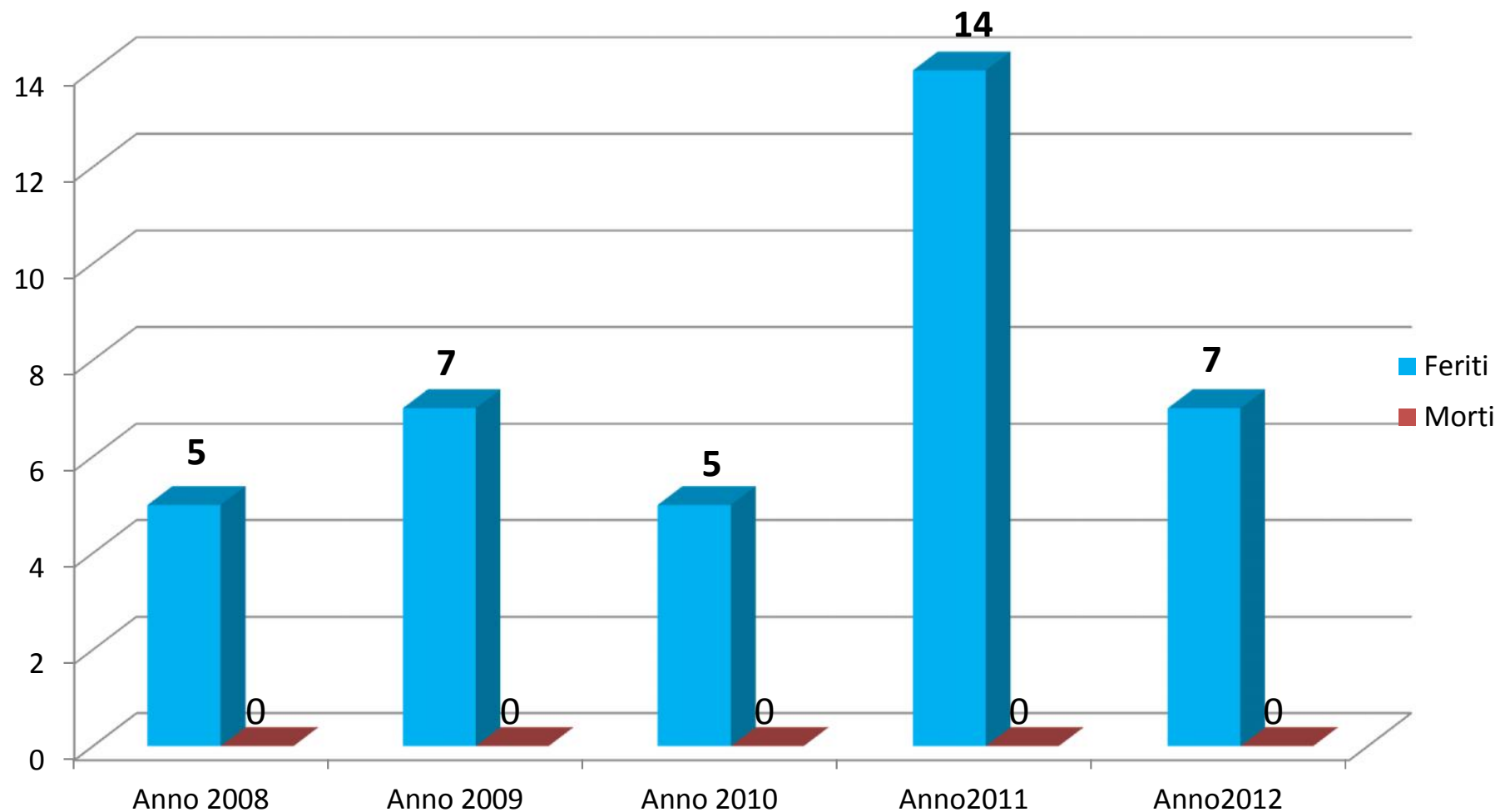
## Ripartizione percentuale area innesco incendi supermercati centri commerciali e simili in ITALIA ( periodo 2008 al 2012 )



TOTALE INCENDI 158



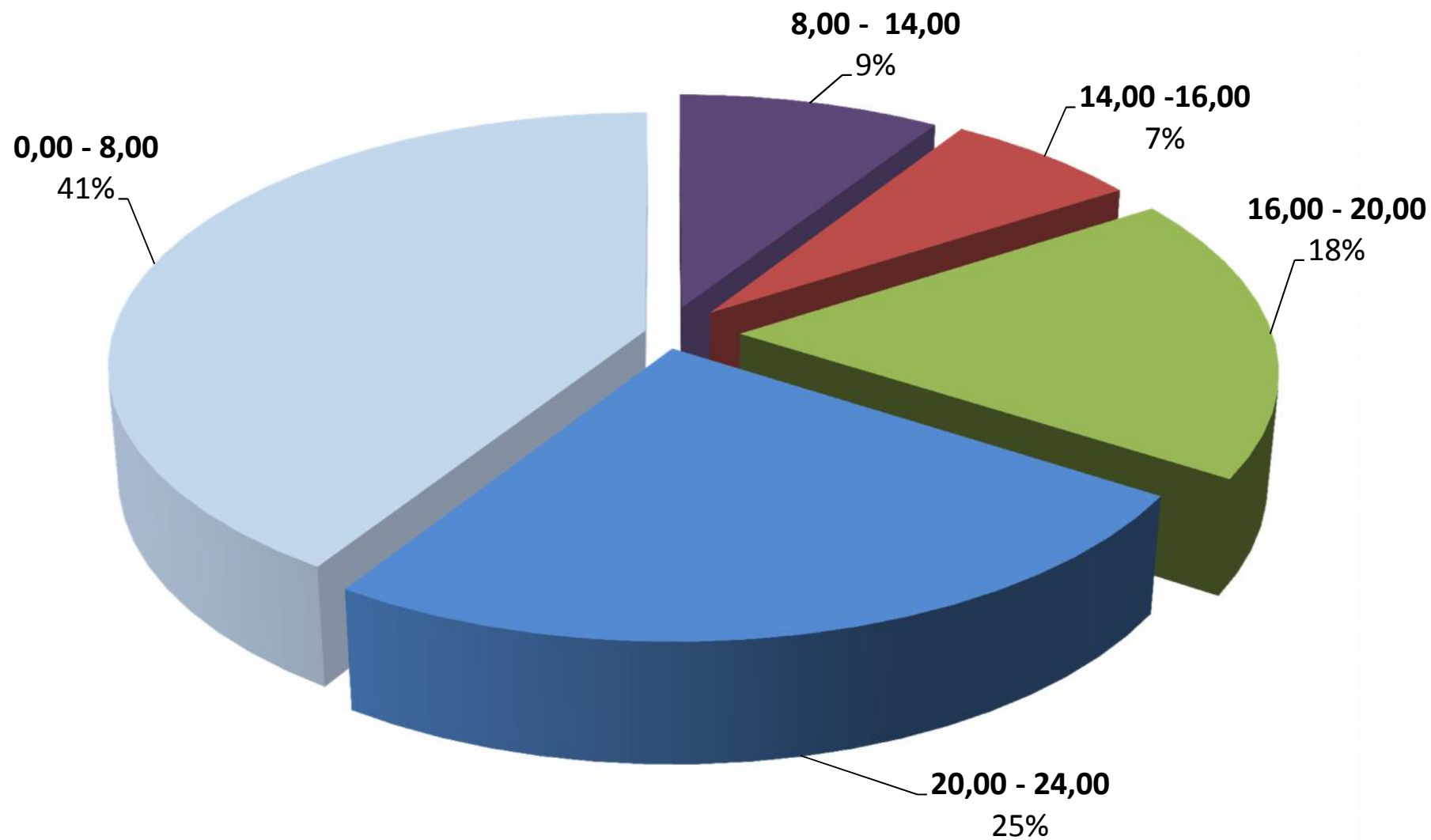
## Morti e feriti negli incendi nei supermercati, centri commerciali e simili in ITALIA ( periodo 2008 al 2012 )



**TOTALE FERITI 38**

**TOTALE MORTI 0**

## Ripartizione oraria percentuale incendio doloso nei supermercati, centri commerciali e simili in ITALIA ( periodo 2008 -2012 )



Si ringrazia per la cortese attenzione



Dirigente Superiore Dott. Ing. **Maurizio D' ADDATO**

