

Sicurezza stradale: l'impegno del settore assicurativo

Sandro Vedovi

Esperto sicurezza stradale e *risk management*
Fondazione ANIA

LA FONDAZIONE ANIA PER LA SICUREZZA STRADALE

La Fondazione Ania per la Sicurezza Stradale è nata nel 2004, per volontà delle Compagnie di assicurazione, al fine di migliorare i livelli di sicurezza stradale, attraverso azioni che riducano il numero e la gravità degli incidenti.

La Fondazione ANIA mette in campo progetti e iniziative volte a sensibilizzare l'opinione pubblica, a formare in modo più completo chi si mette al volante di qualsiasi veicolo e a educare tutti i cittadini al rispetto del codice della strada.

Allo stesso tempo, la Fondazione collabora con le maggiori istituzioni nazionali e locali, per avvicinarle ai problemi degli utenti della strada e migliorare le infrastrutture esistenti sul territorio.

Da dove partire ...I dati

ISTAT (2011)	ANIA (2011)
Morti 3.860	Morti e Feriti 900.697
Feriti 292.019	
Incidenti 205.638	N. Sinistri 3.089.948
	Frequenza sinistri 7%

La strada uccide più del cantiere

Se analizziamo i dati degli infortuni mortali per modalità d'evento possiamo notare come ormai ben oltre la metà delle vittime avvenga fuori dal luogo di lavoro, sulla strada.

Ambiente di lavoro	450
Circolazione stradale	230
Itinere	240

Di solito pensiamo a questi rischi



Dobbiamo pensare anche a questo

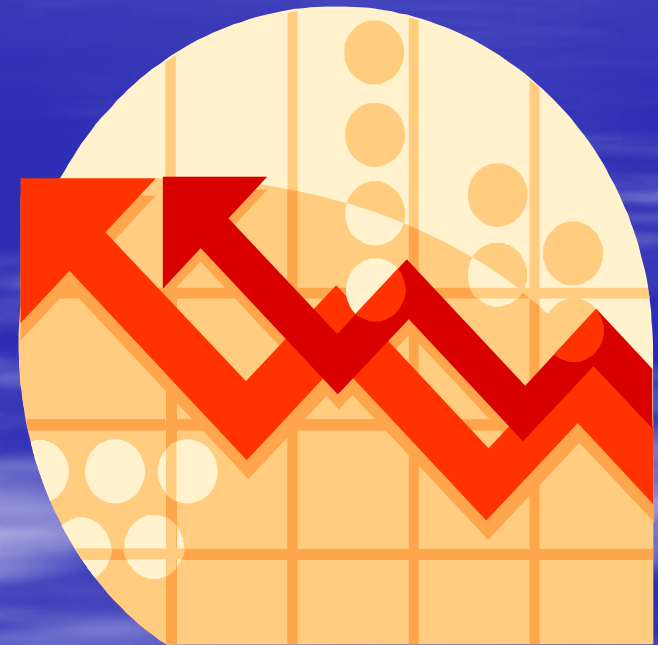


II PROBLEMA

Crescono gli infortuni sulla strada

Crescono gli infortuni
su strada che
coinvolgono:

i lavoratori che usano la
strada per motivi
professionali.

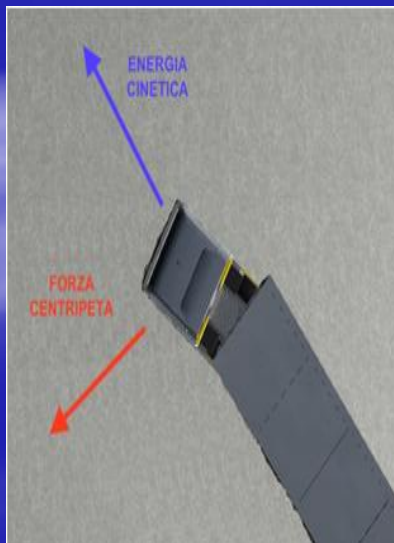


**Grazie ad un lavoro di squadra
fatto di collaborazione tra: mondo
assicurativo, della sanità e del trasporto
Si sono raggiunti una serie di risultati
importanti.
COME?**

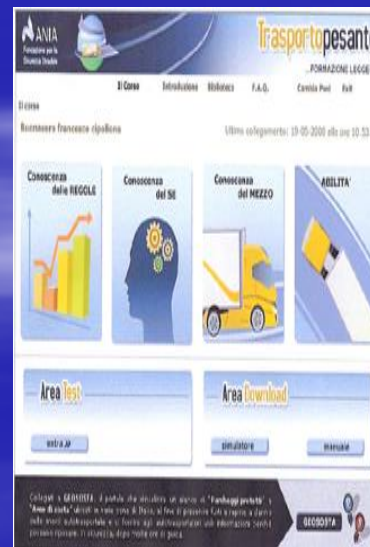


Le azioni sviluppate

1. Il simulatore di guida con cui si possono riprodurre i principali esercizi che rendono la guida più sicura in situazioni critiche e/o di emergenza.



2. La formazione dove sono sintetizzati i contenuti teorici delle lezioni a cui i corsisti possono accedere.



3. Corsi di guida sicura: hanno l'obiettivo di affinare le capacità di guida degli autisti.



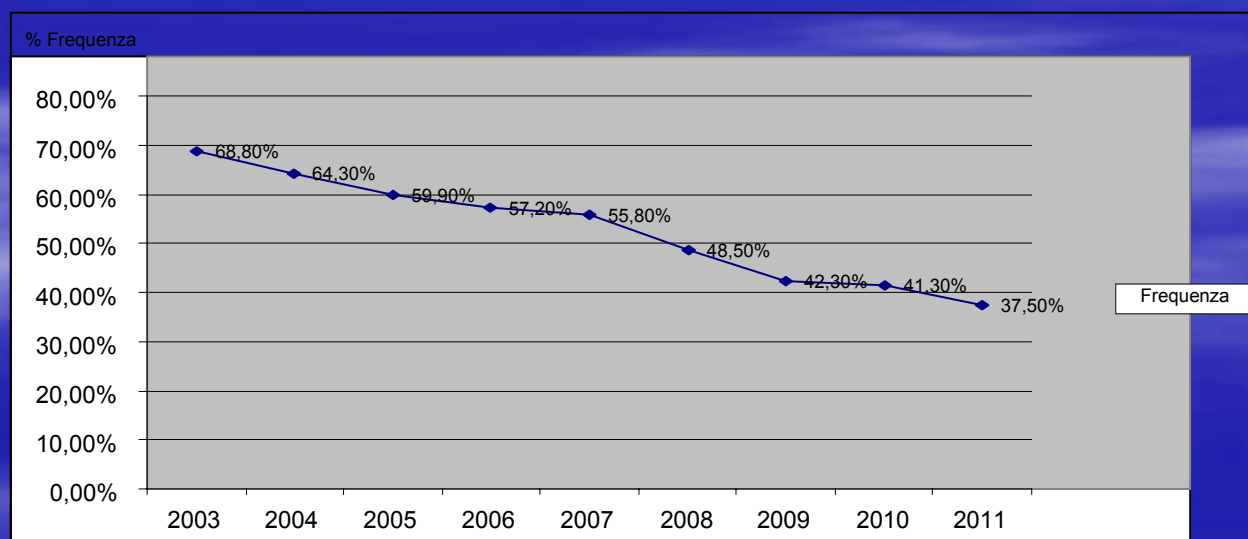
4. La tecnologia che installata sui mezzi fornisce supporto all'azienda ed agli autisti.



GLI EFFETTI DEL PROGRAMMA NEL SUO COMPLESSO

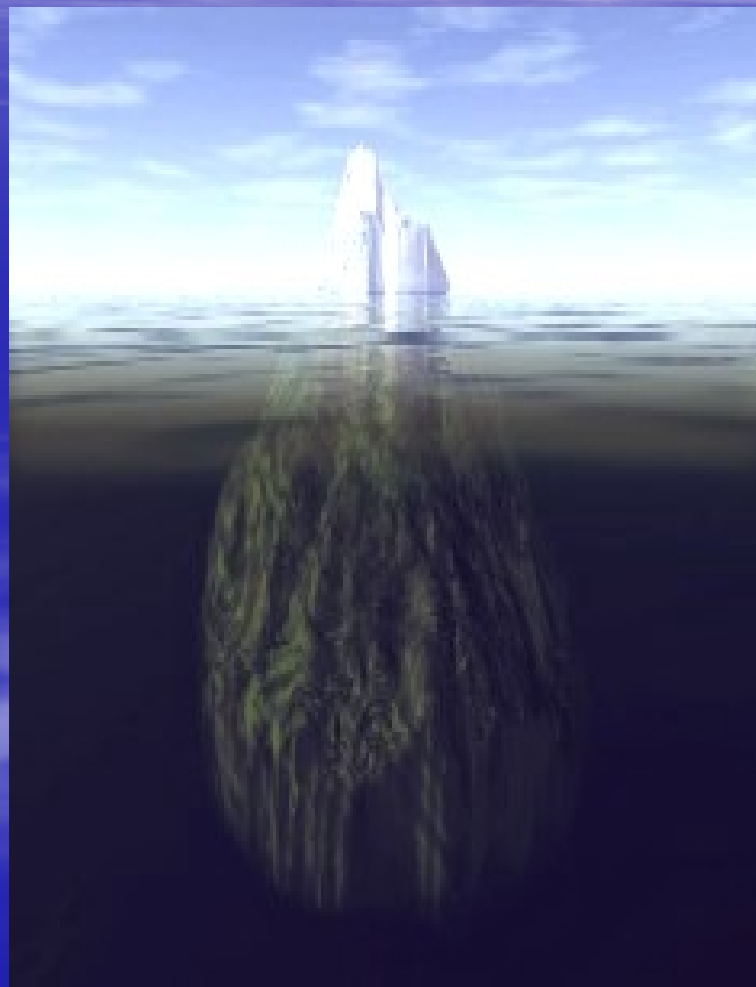
ANNO	2004	2005	2006	2007	2008	2009	2010	2011
MEZZI ASSICURATI	3.017	3.209	3.198	3.640	4.060	3.665	5.195	5.139
SINISTRI	2.356	2.250	2.063	1.993	1.866	1.634	1.830	1.939
FREQUENZA	64,3%	59,9%	57,2%	55,8%	48,5%	42,3%	41,3%	37,5%

*la frequenza è calcolata come rapporto tra i sinistri e la semisomma del portafoglio iniziale e finale del periodo.
I sinistri sono comprensivi dei senza seguito*



Più sicurezza meno costi + salute per tutti

L'insicurezza,
come un iceberg,
produce dei costi
alcuni manifesti
altri nascosti



I RISULTATI ECONOMICI

Riduzione nel periodo 2005-2011 del premio assicurativo per singolo socio:

tra i 700 € e i 1.000 €

